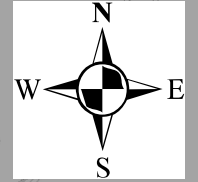
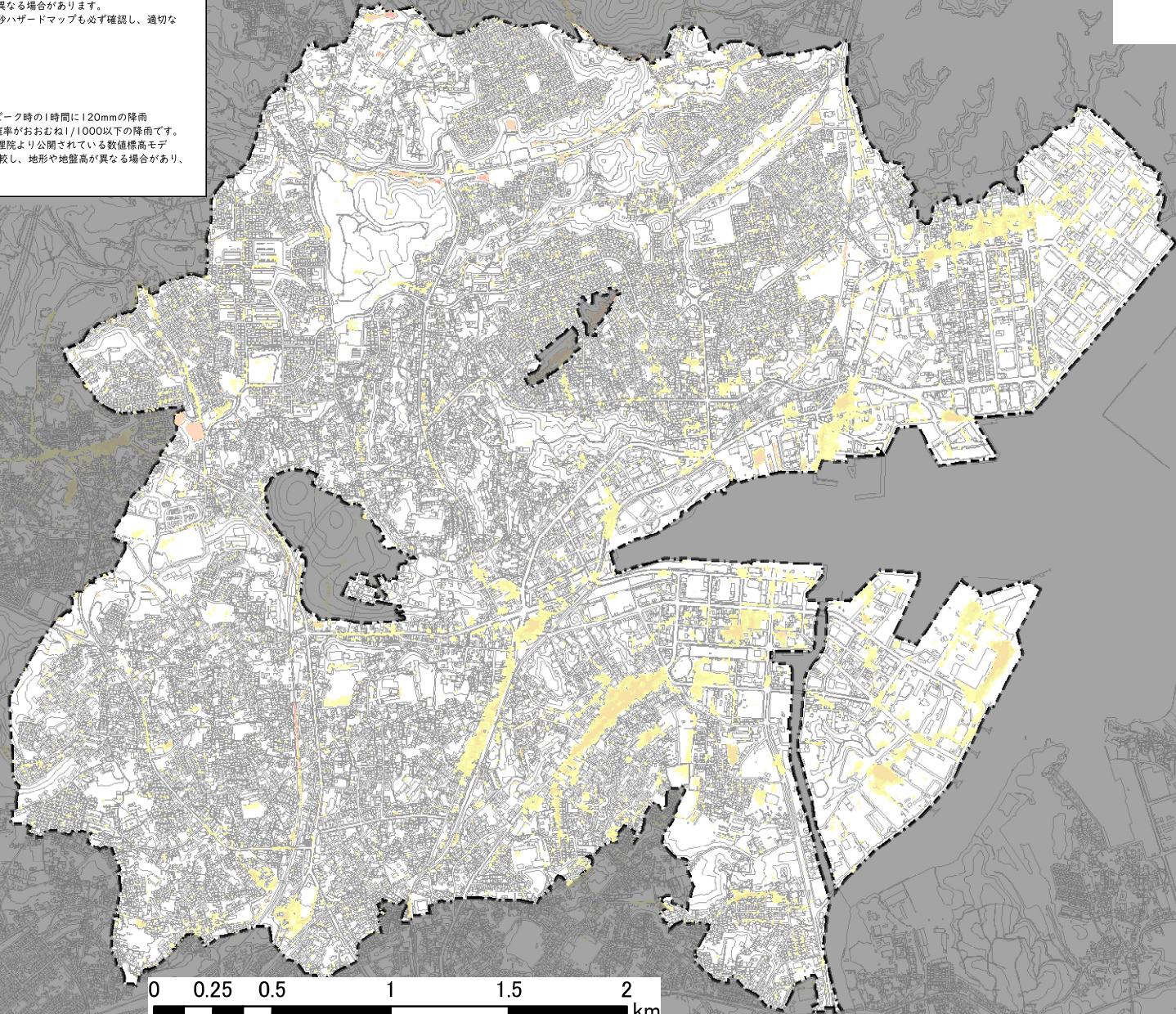


塩竈市雨水出水浸水想定区域図 【浸水深】



- 1) 説明文
- この図は、塩竈市内において、水防法の規定に基づく想定最大規模降雨が発生した場合に、浸水が想定される範囲やその深さを現した図面です。
 - この雨水出水浸水想定区域等は、指定時点の塩竈市の下水道等の整備状況を勘案して、想定最大規模降雨に伴う内水浸水の状況を、シミュレーションにより求めたものです。
 - このシミュレーションの実施にあたっては、シミュレーションの前提となる降雨を超える規模の降雨、洪水（河川の破壊または越水）による氾濫等を考慮していませんので、この雨水出水浸水想定区域に指定されていない区域においても浸水が発生する場合は、想定される水深・浸水継続時間が実際と異なる場合があります。
 - 雨水出水浸水想定区域図で考慮されない河川からの洪水に備え、洪水・土砂ハザードマップも必ず確認し、適切な避難活動をお願いします。
 - 地盤が低い箇所では浸水した際の水深が大きくなるので注意してください。
- 2) 基本事項等
- 作成主体：塩竈市
 - 指定年月日：令和8年4月30日
 - 指定の根拠法令：水防法（昭和24年法律第193号）第14条の2第2項4号
 - 指定の前提となる降雨：想定最大規模降雨 塩竈市に総降雨量353mm、ピーク時の1時間に120mmの降雨
※「想定最大規模降雨」とは、1年間にその規模を超える降雨が発生する確率がおおむね1/1000以下の降雨です。
 - このシミュレーションの実施にあたって、地形や地盤高の情報は、国土地理院より公開されている数値標高モデル（5mメッシュデータ）を使用しています。したがって、実際の地形と比較し、地形や地盤高が異なる場合があります、浸水状況が変わる可能性があります。



凡例	
-----	下水道 計画区域界
浸水深	
■ (Purple)	20m ~
■ (Pink)	10m ~ 20m
■ (Red)	5m ~ 10m
■ (Light Red)	3m ~ 5m
■ (Orange)	1m ~ 3m
■ (Light Orange)	0.5m ~ 1m
■ (Yellow)	0.3m ~ 0.5m
■ (Light Yellow)	0.1m ~ 0.3m

