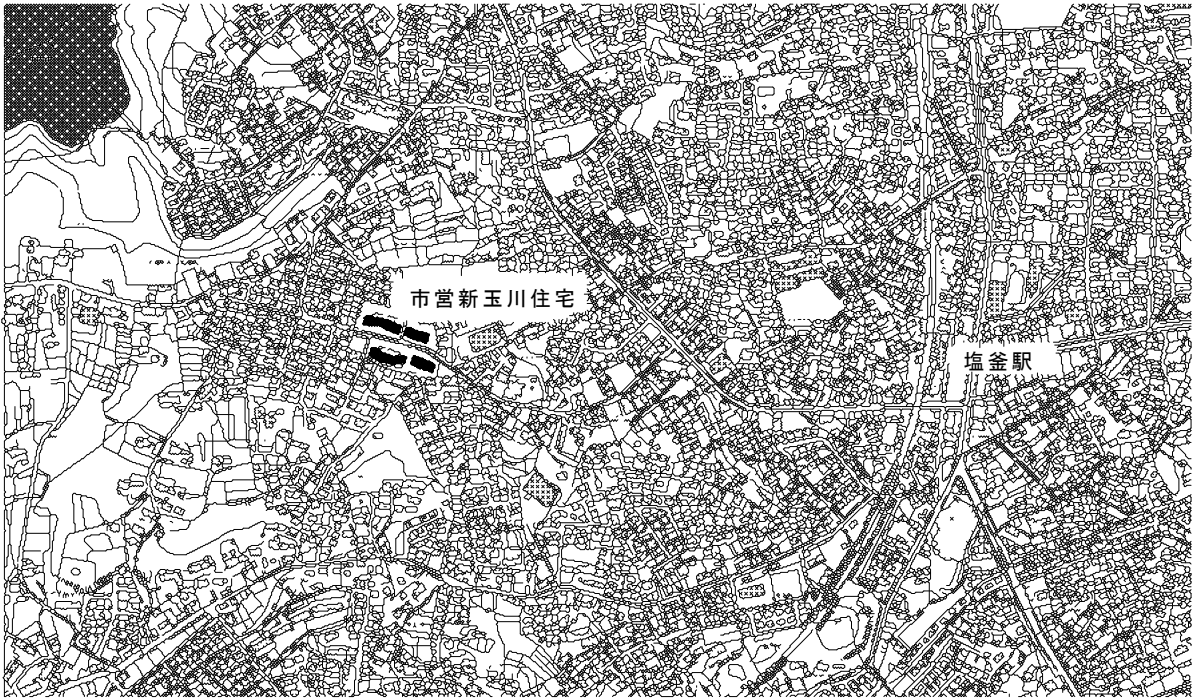


令 7 ー 社 総 ・ 交 新 玉 川 住 宅 4 号 棟 風 呂 釜 更 新 工 事

図面リスト

図面番号	図 面 名 称		備考
M-00	表紙・図面リスト		
M-01	機械設備改修工事 特記仕様書		
M-02	配置図・付近見取図		
M-03-1	4号棟 各フロア平面図		
M-03-2	4号棟 南立面図		
M-04	浴室部配管平面詳細図		
M-05	配管・配線 要領図		
M-06	器具表（改修後）		
E-01	電気設備 配線図（改修前）		
E-02	電気設備等 改修詳細図		

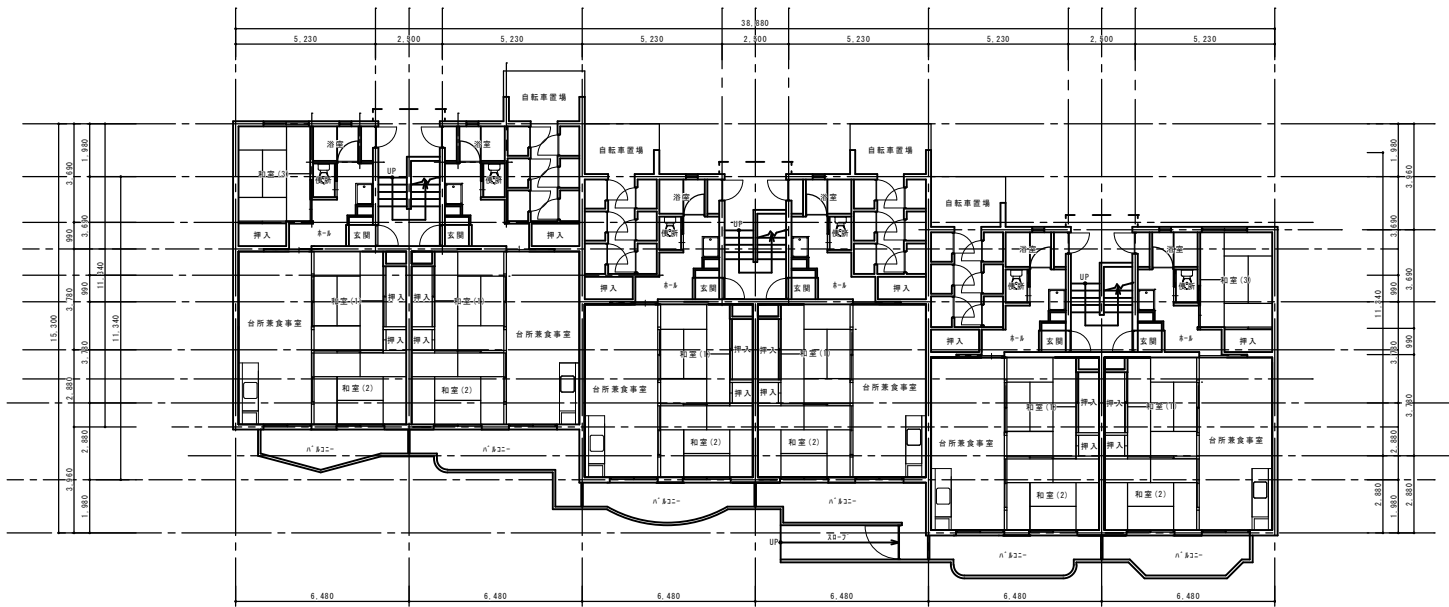


付近見取図

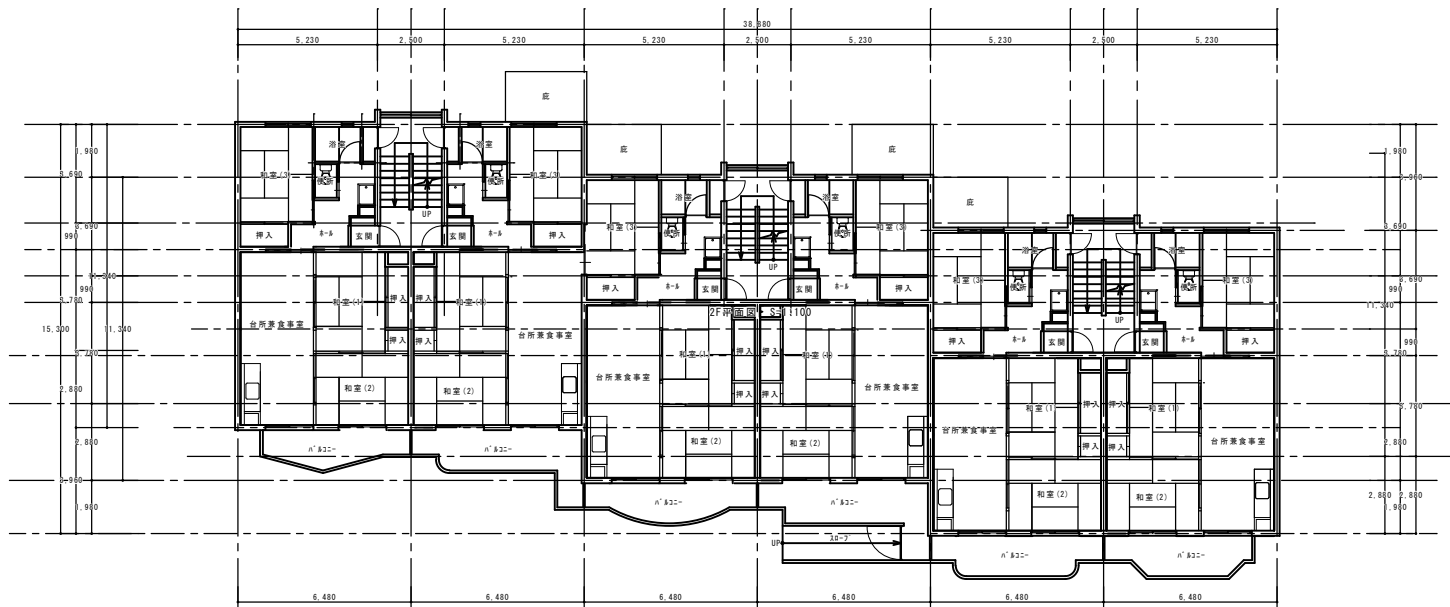


配置図 S=1:500

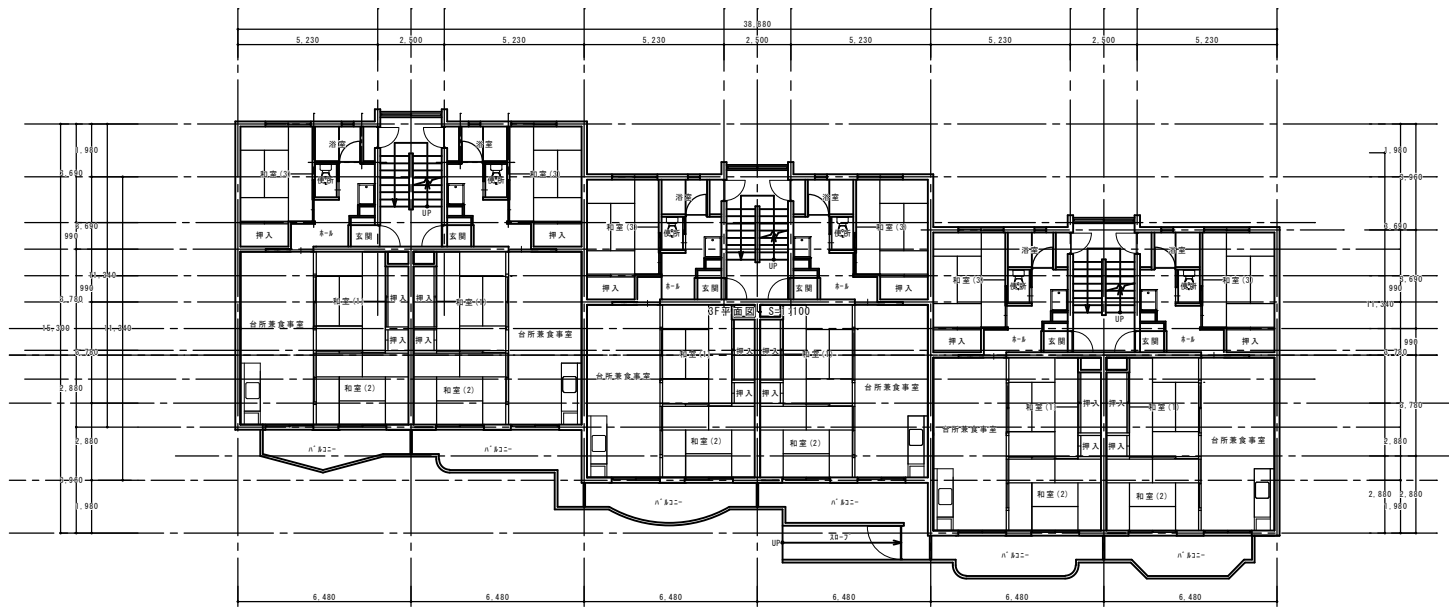
			宮城県塩竈市本町1番1号 電話 022-364-1126 FAX 022-362-7249 塩竈市産業建設部まちづくり・建築課		設計年月日 調査	設計	工事名 令7-社総・交 新玉川住宅4号棟風呂釜更新工事	全葉	図面 No. M-02
							図面名称 配置図・付近見取図		



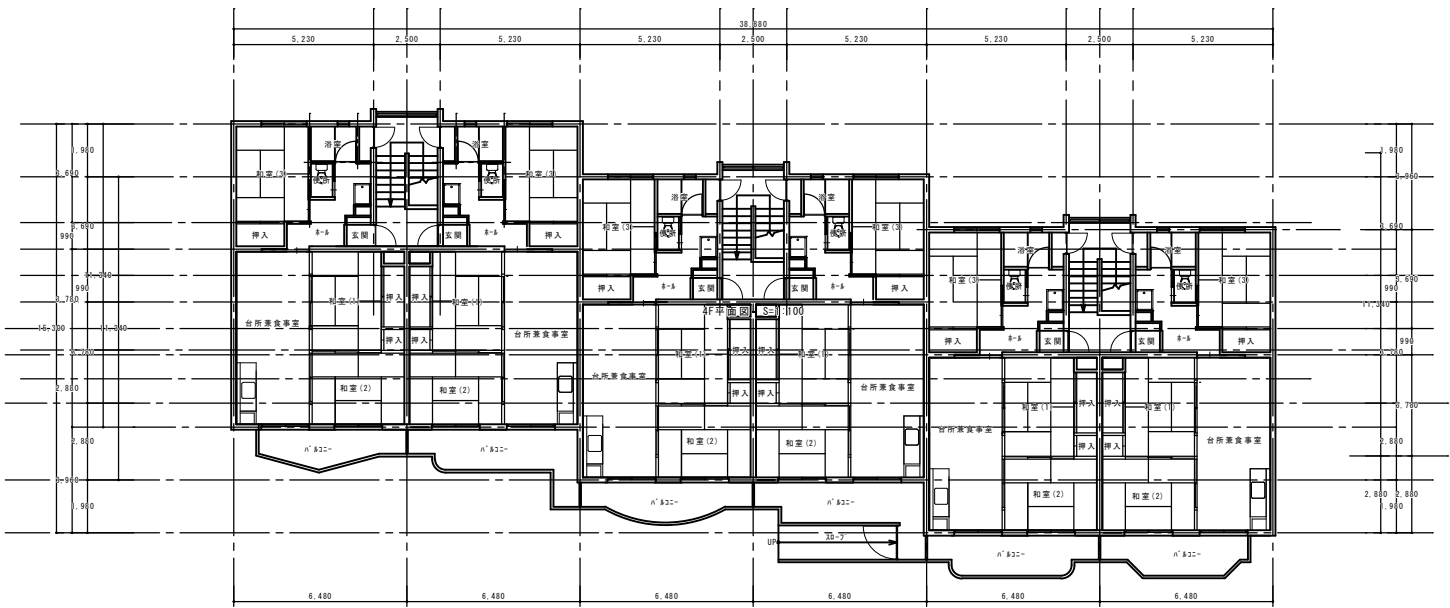
1F平面図 S=1:100



2F平面図 S=1:100



3F平面図 S=1:100

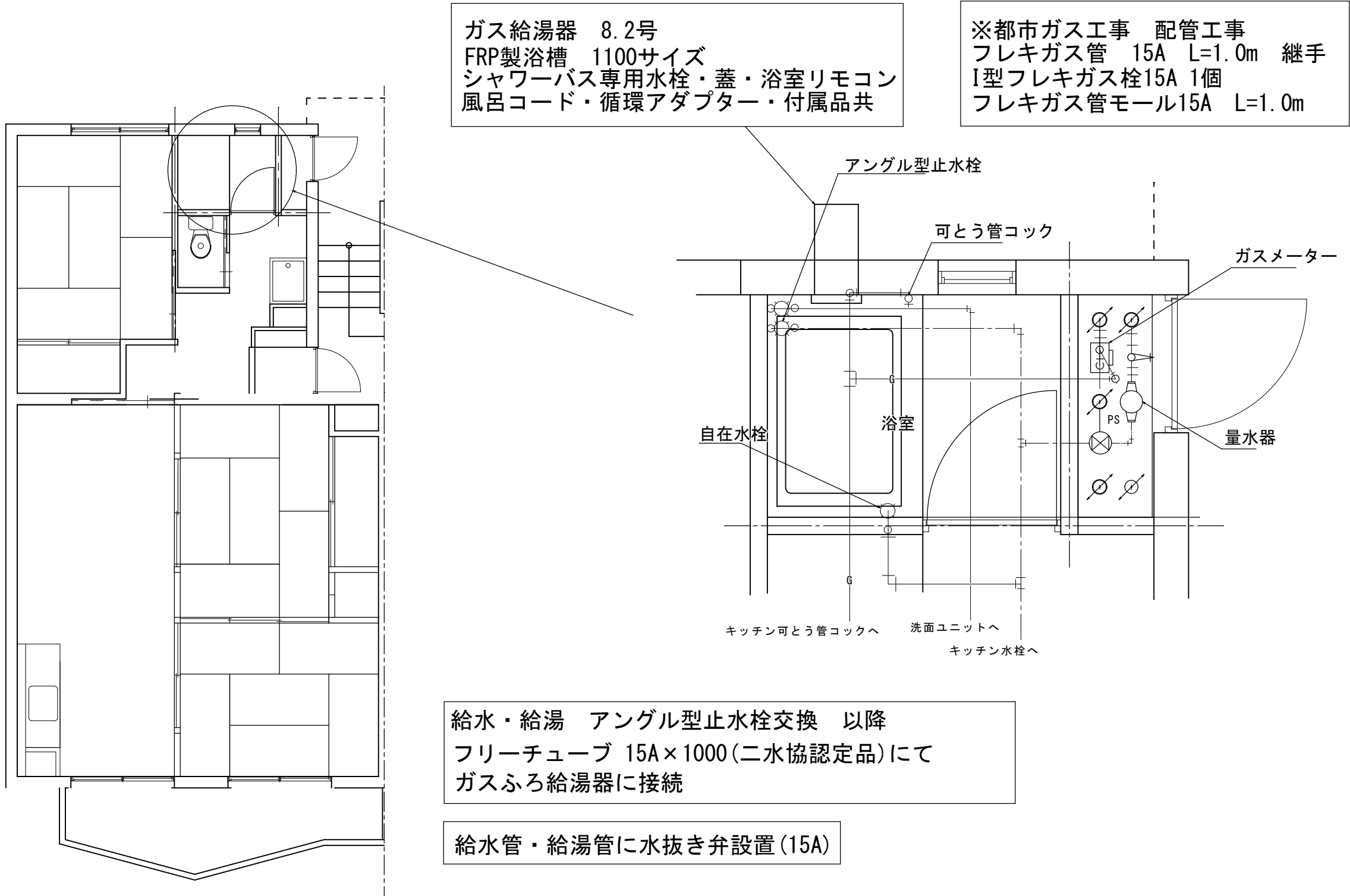


4F平面図 S=1:100



南立面図 S=1:100

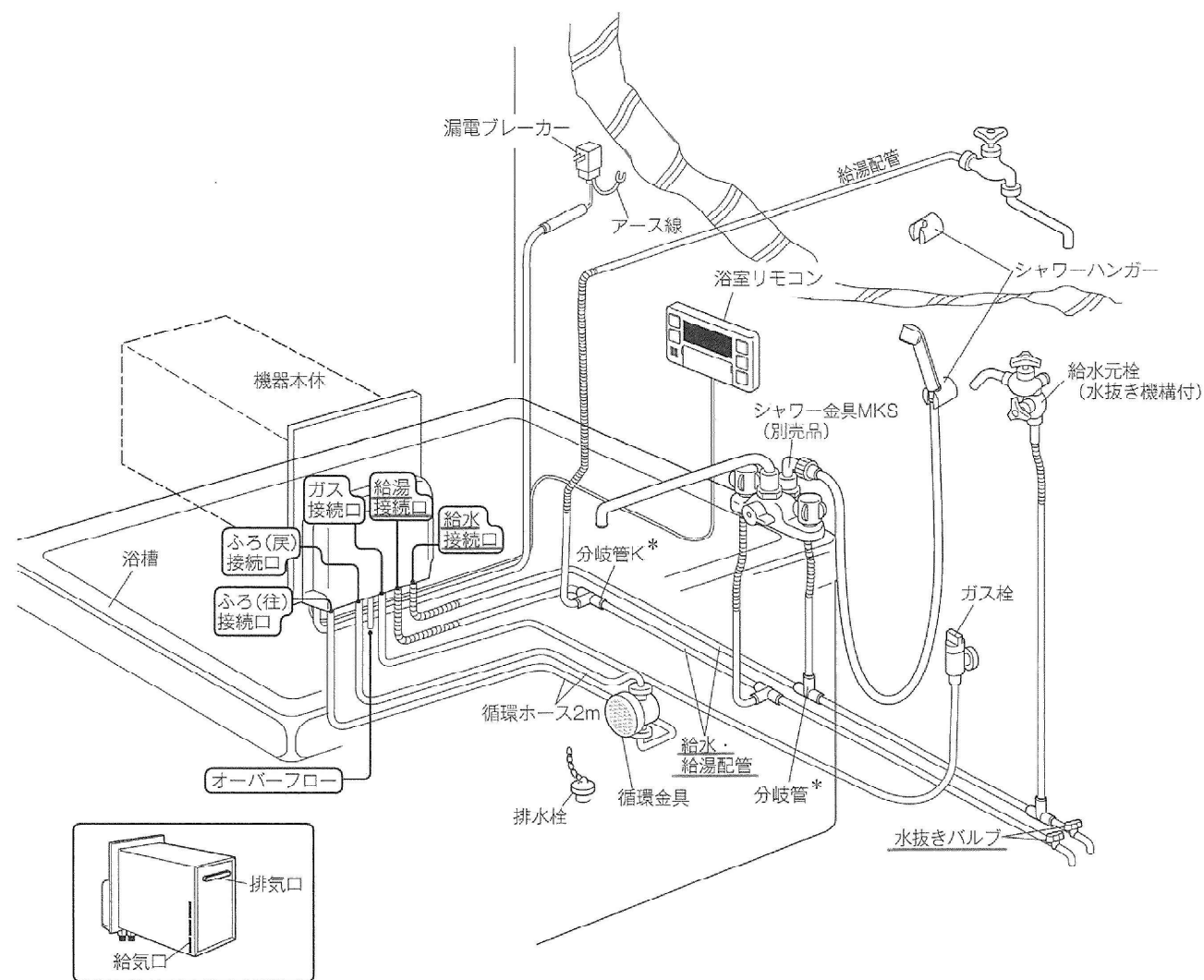
	宮城県塩竈市本町1番1号 電話 022-364-1126 FAX 022-362-7249 塩竈市産業建設部まちづくり・建築課	設計年月日	調 査	設 計	工 事 名 称		全 葉	図面 No. M-03-2
令7一社総・交 新玉川住宅4号棟風呂釜更新工事								
図 面 名 称								
						Scale		
						4号棟 南立面図	1/100	



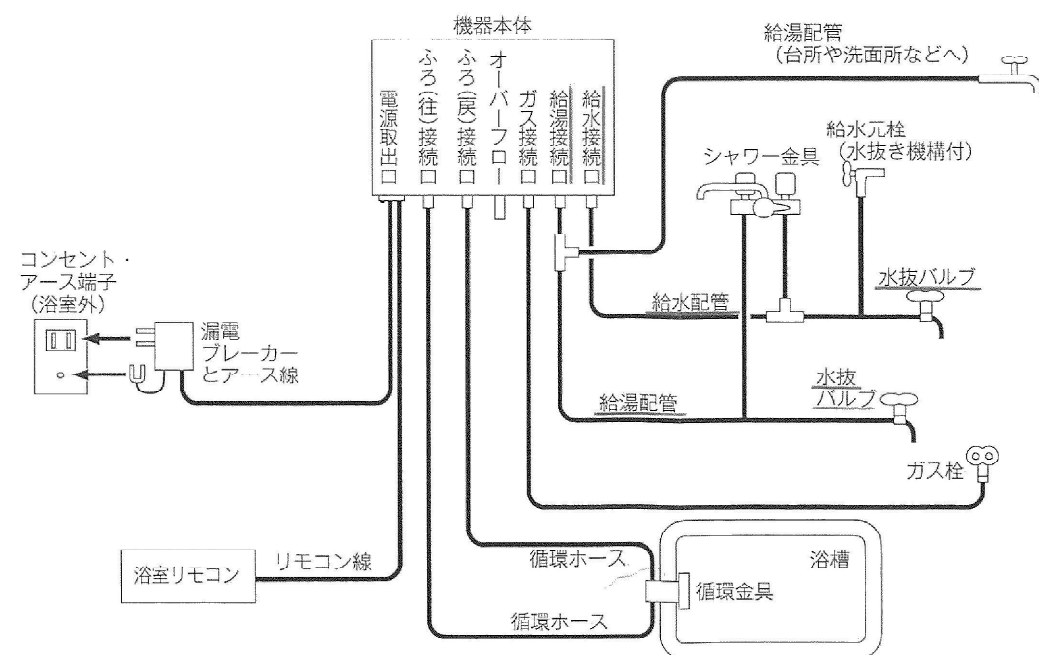
給水・給湯 アンゲル型止水栓交換 以降
フリーチューブ 15A×1000(ニ水協認定品)にて
ガスふろ給湯器に接続

給水管・給湯管に水抜き弁設置(15A)

図は概略を示すものとする。
取付方法詳細は、監督員と協議の上、
利用者の使い勝手を考慮し決定すること。

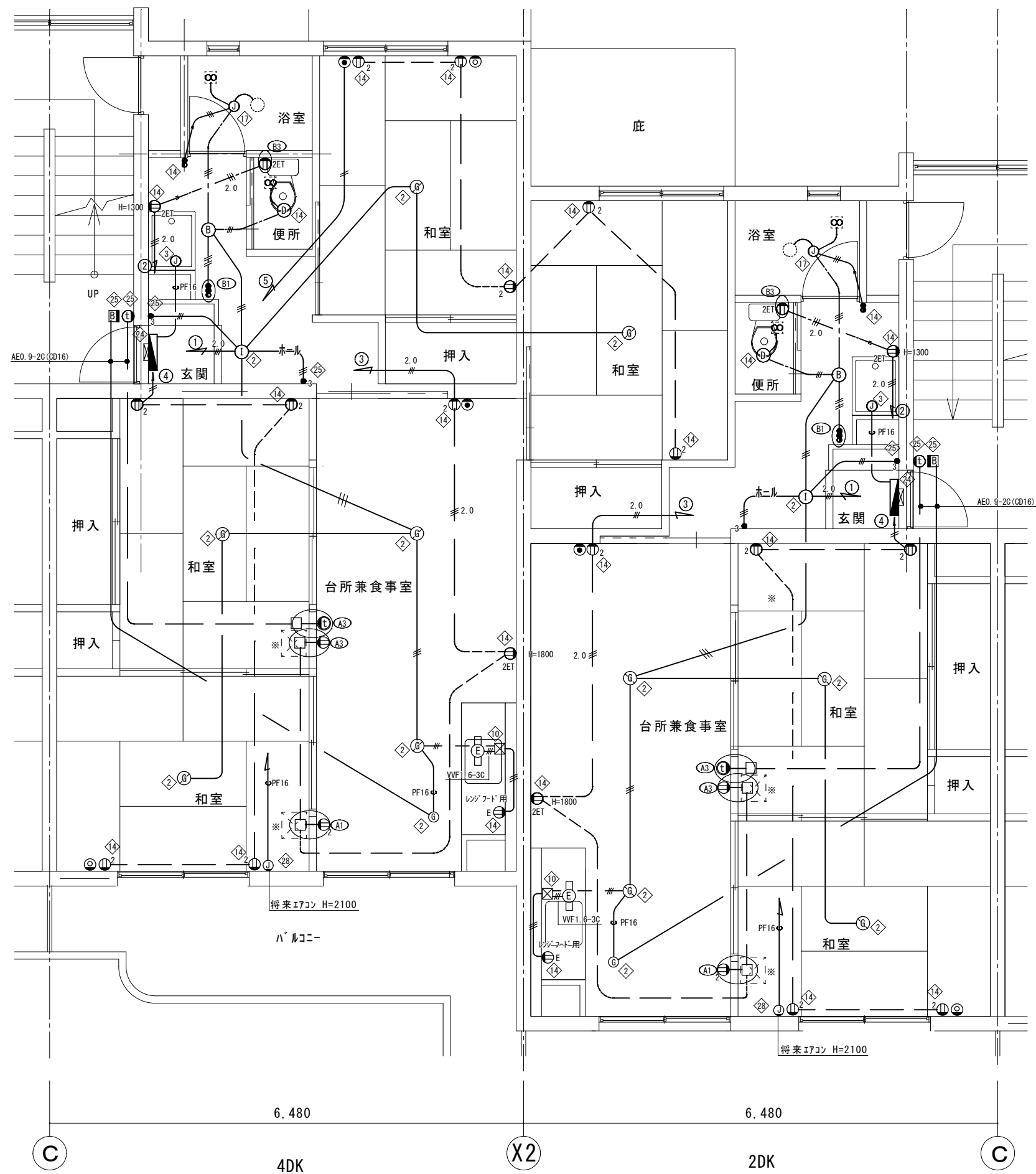
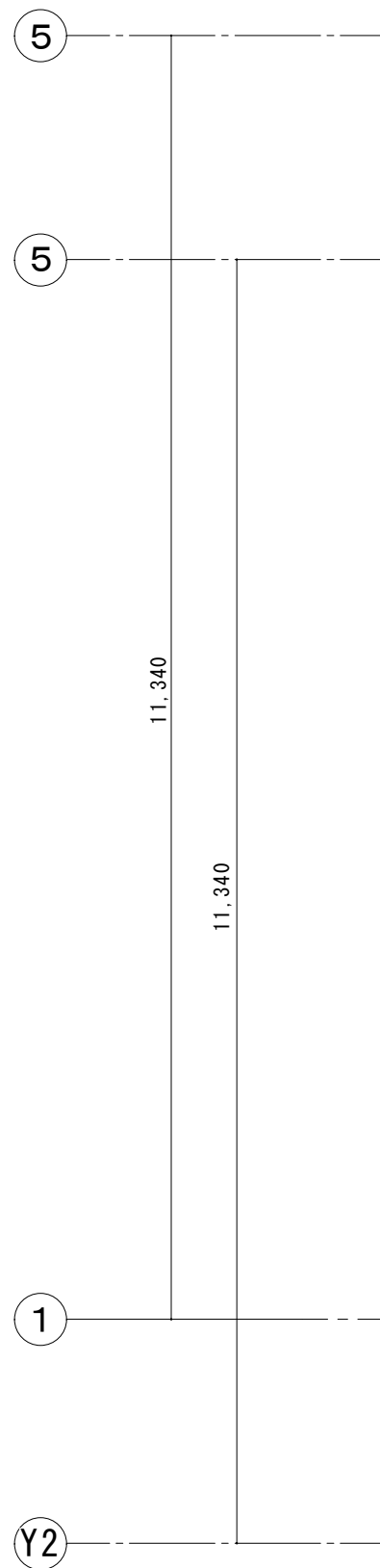


配管・配線 要領図

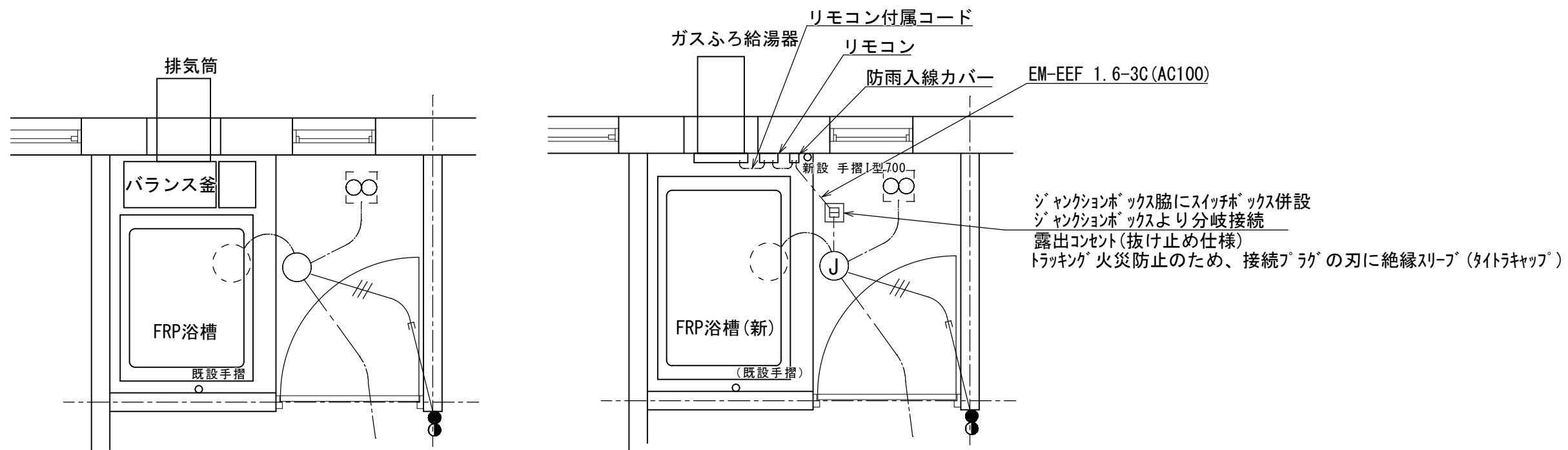


標準 接続図

	宮城県塩竈市本町1番1号 電話 022-364-1126 FAX 022-362-7249 塩竈市産業建設部まちづくり・建築課	設計年月日	調査	設計	工事名称 令7-社総・交 新玉川住宅4号棟風呂釜更新工事	全葉	図面 No.
					図面名称 配管・配線 要領図	Scale	M-05

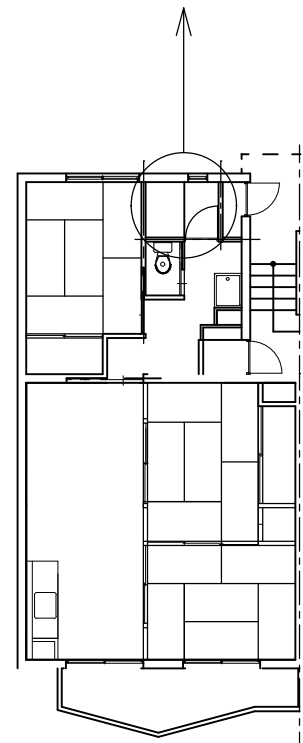


宮城県塩竈市本町1番1号 電話 022-364-1126 FAX 022-362-7249 塩竈市産業建設部まちづくり・建築課		設計年月日	調査	設計	工事名称 令7一社総・交 新玉川住宅4号棟風呂釜更新工事 図面名称 電気設備 配線図 (改修前)	全葉	図面 No. E-01
					Scale 1:50		



改修前

改修後



図は概略を示すものとする。
取付方法詳細は、監督員と協議のうえ、
利用者の使い勝手を考慮し決定すること。