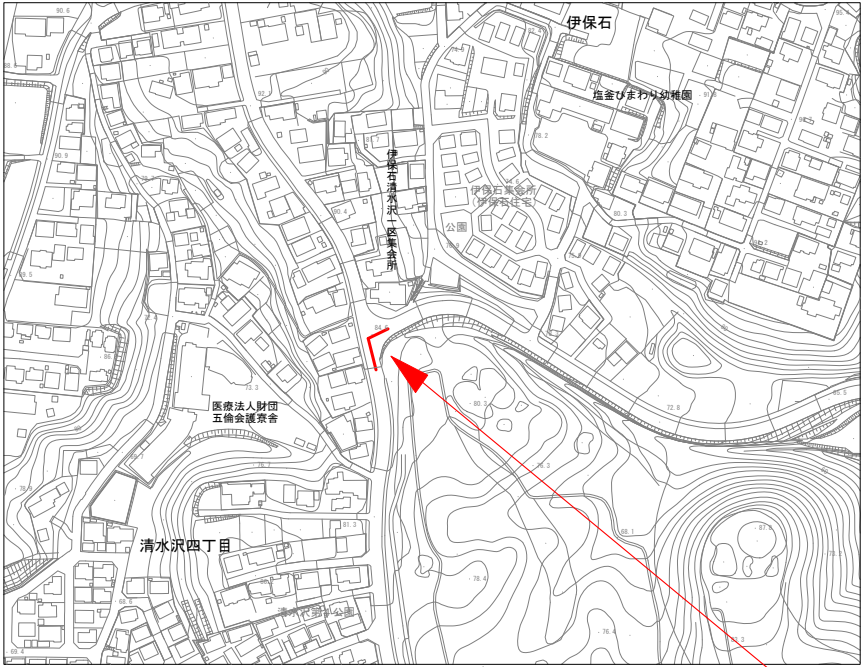
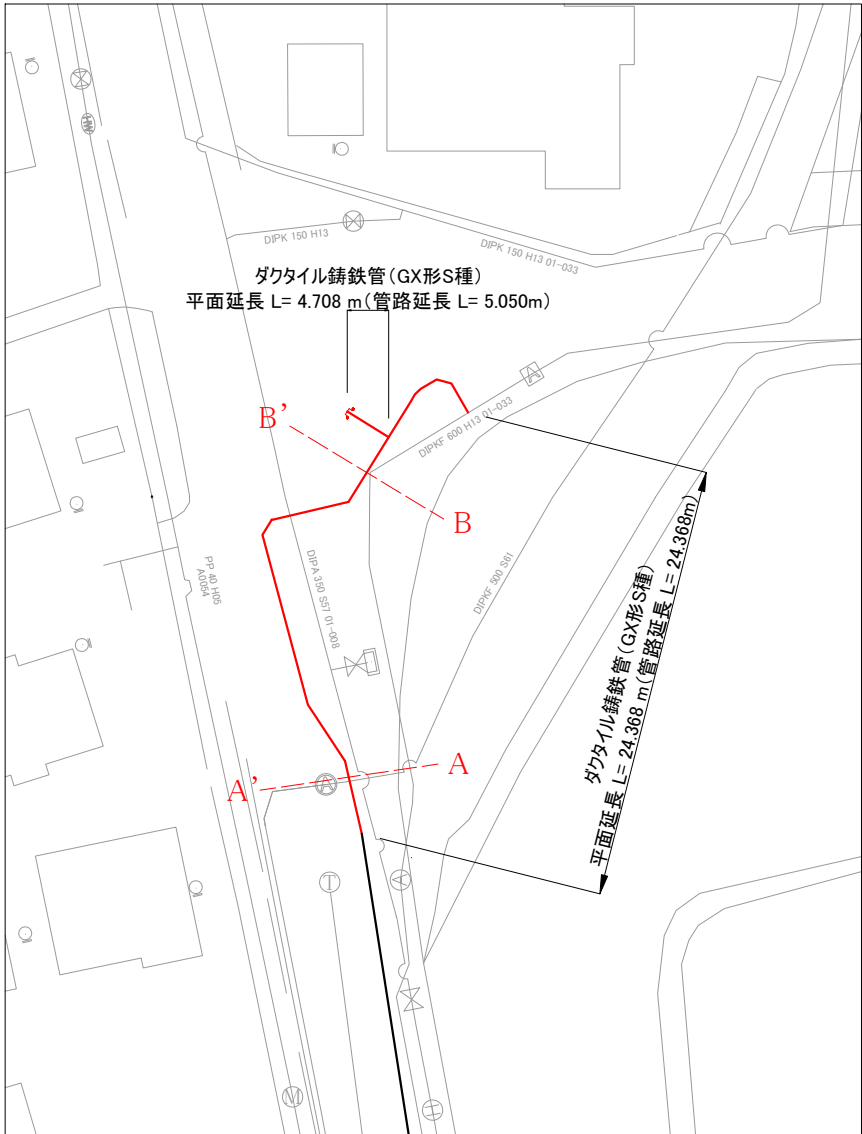


位置図 S=FREE

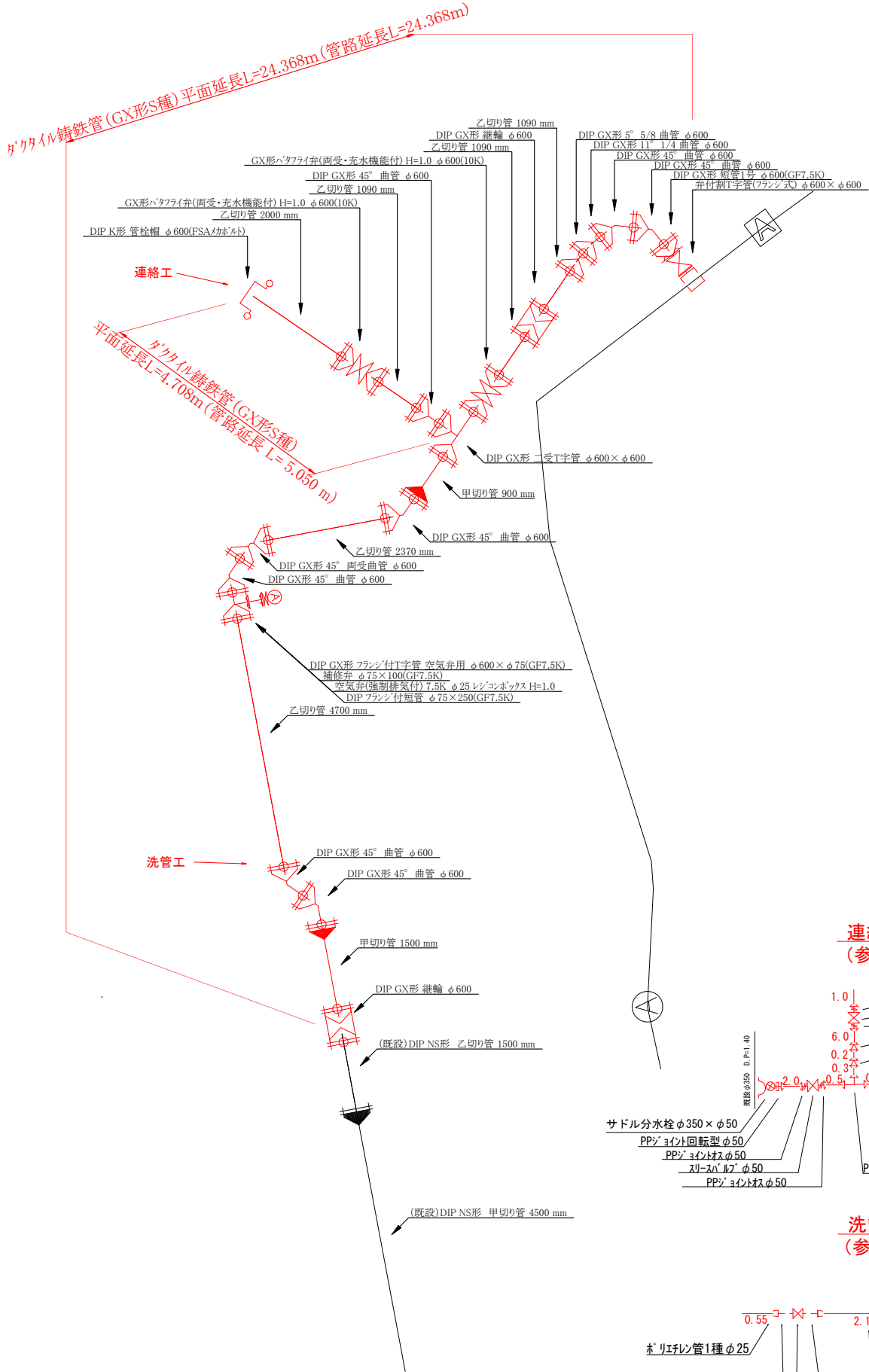


ダクタイル鉄管(NS形S種)D=600mm L= 29.418m

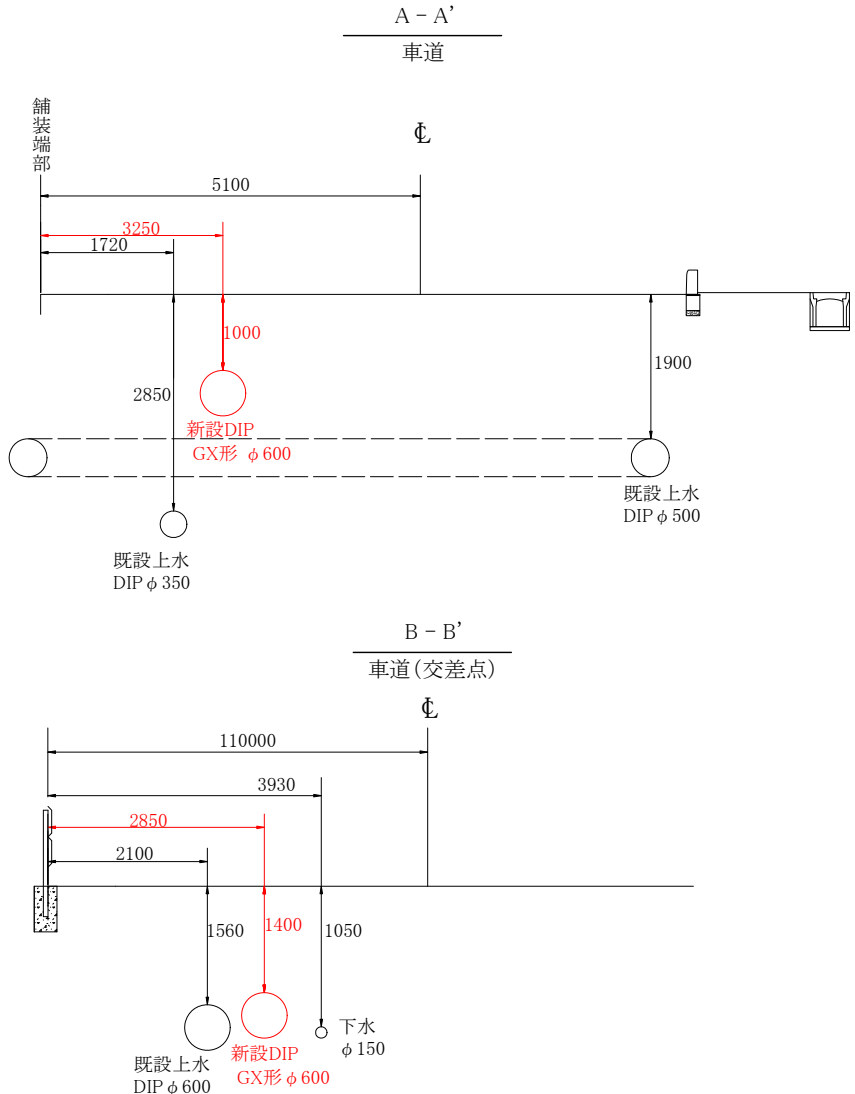
平面図 S=1:500



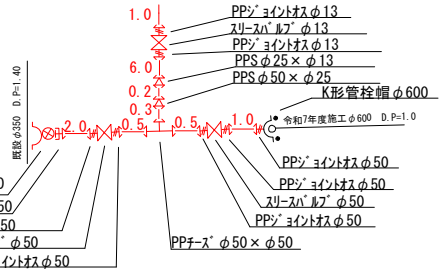
配管略図 (参考) S=FREE



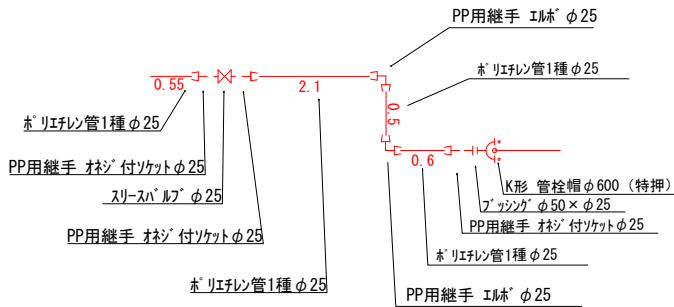
横断図 S=1:50



連絡工 (参考)



洗管工 (参考)



事業名	第2次老朽管更新事業	令和7年度施工
工事名	令7-補 伊保石老朽管布設替工事	
工事場所	塩竈市 字伊保石 地内	
図名	位置図・平面図・配管略図(参考)・横断図	
縮尺	図示	位置
課長	係長	審査
		設計
		図番

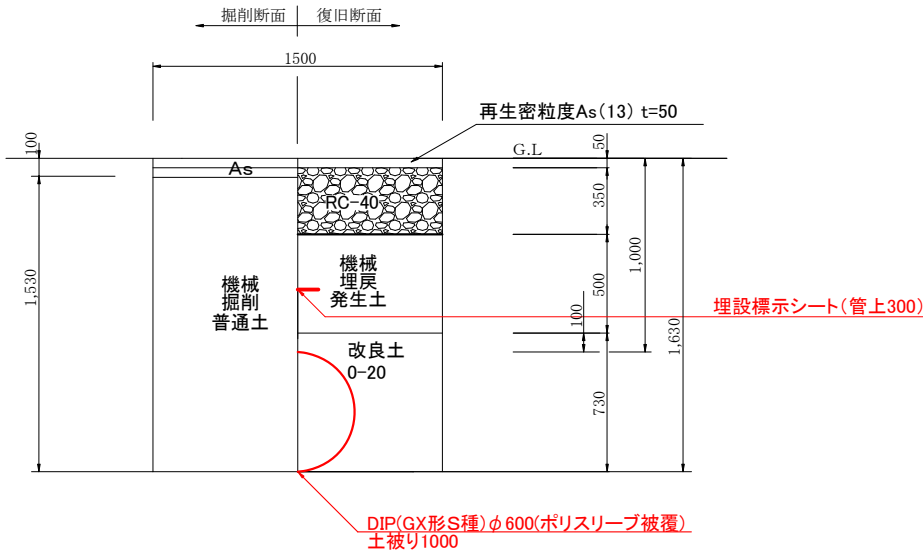
土工断面図

S=1:500

A部土工図

S=1:25

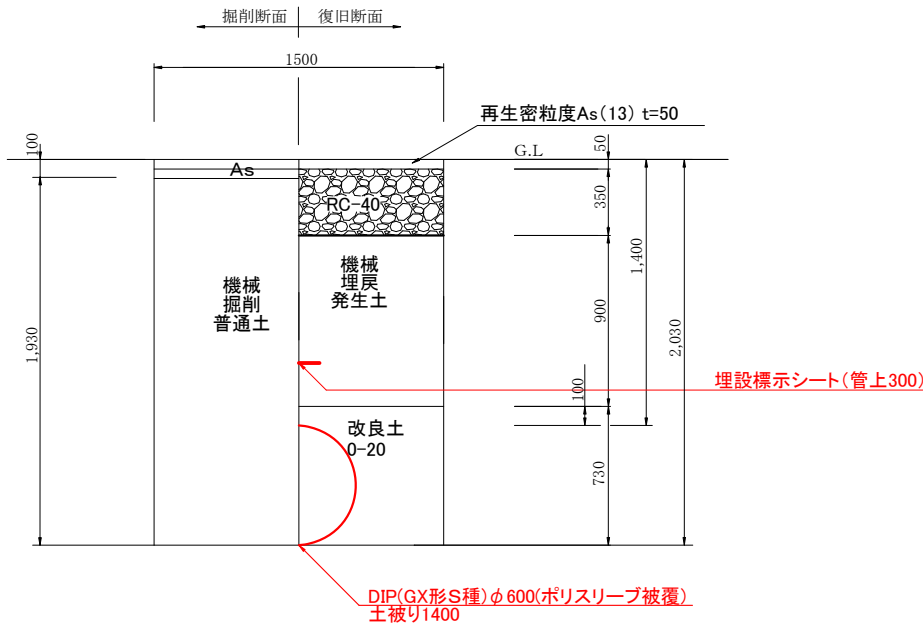
φ 600mm新設送水管



B部土工図

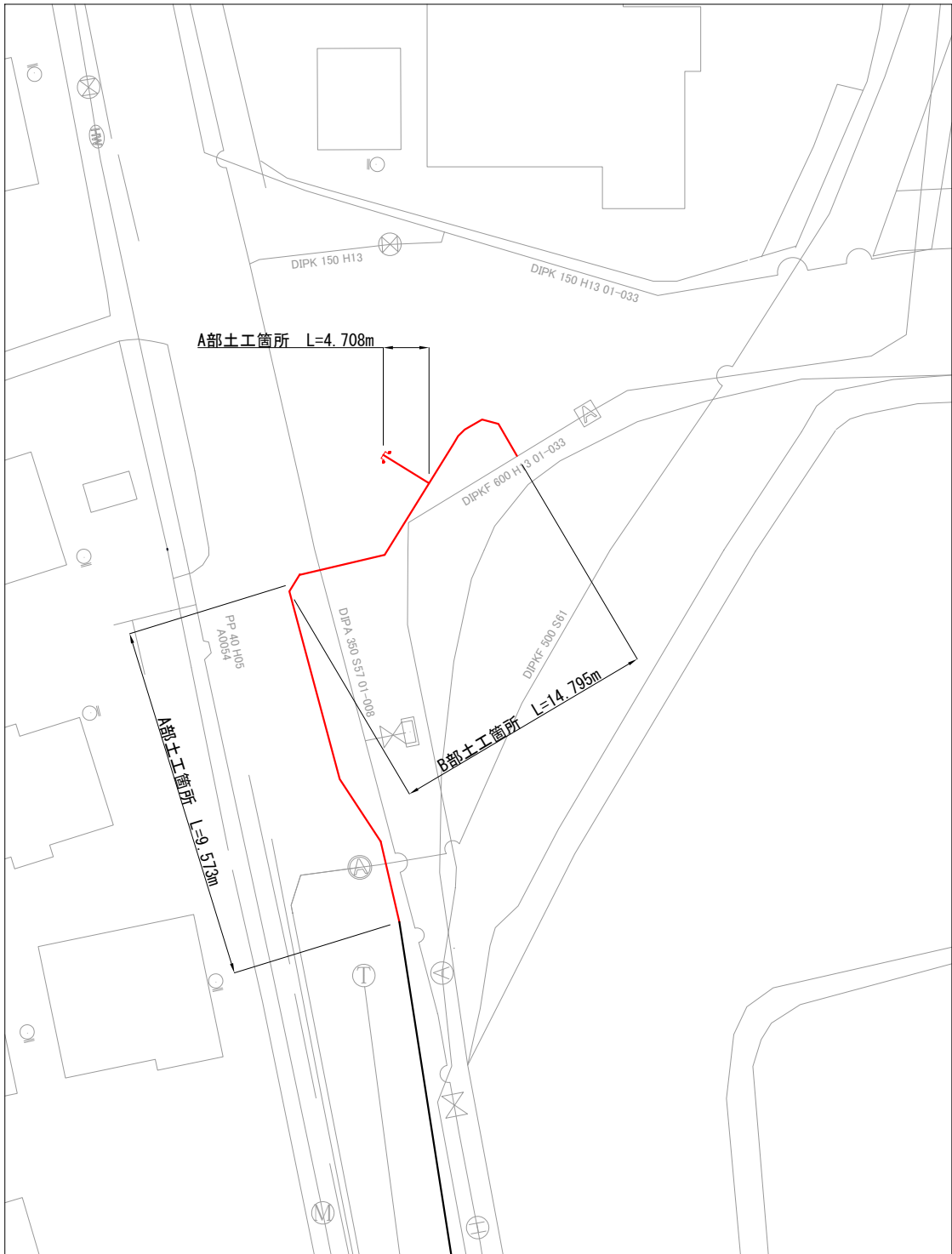
S=1:25

φ 600mm新設送水管



平面図

S=FREE

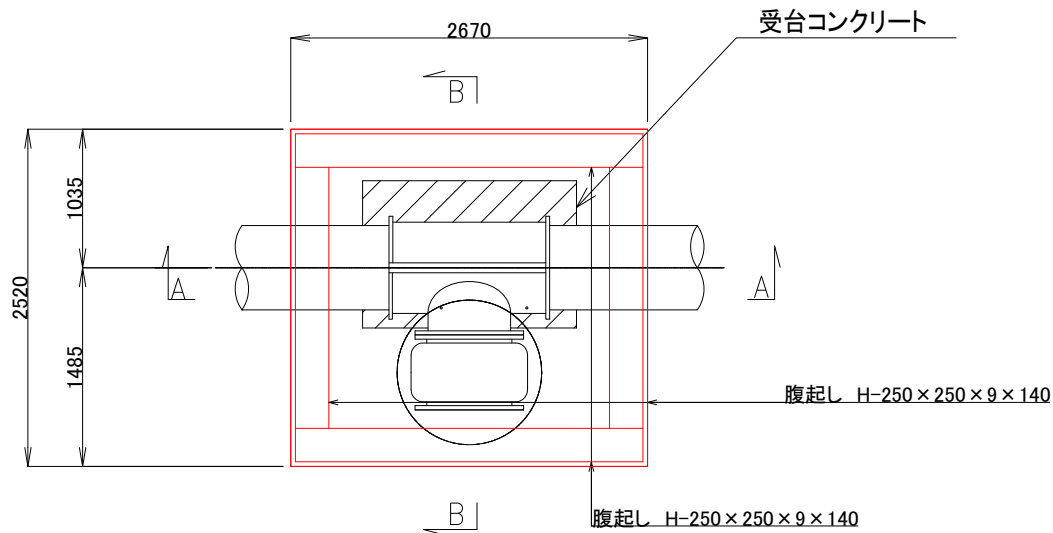


事業名	第2次老朽管更新事業			令和7年度施工		
工事名	令7-補 伊保石老朽管布設替工事					
工事場所	塩竈市 字伊保石 地内					
図名	土工断面図					
縮尺	図示		位置			
課長	係長	審査	設計	図番		
				2/5		
塩竈市上下水道部						

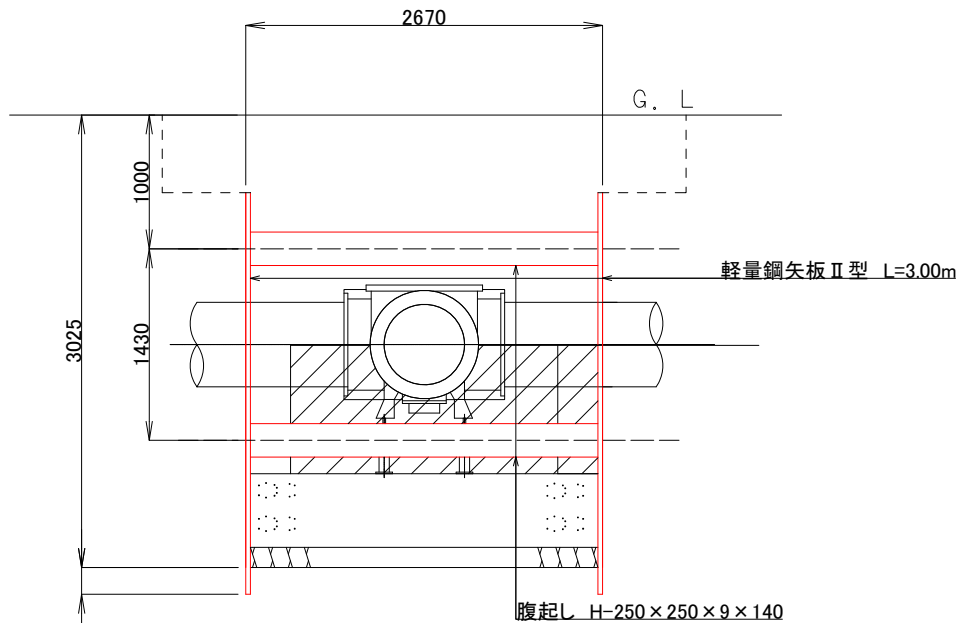
不断水連絡工 立坑仮設図 S=FREE

(参考図)

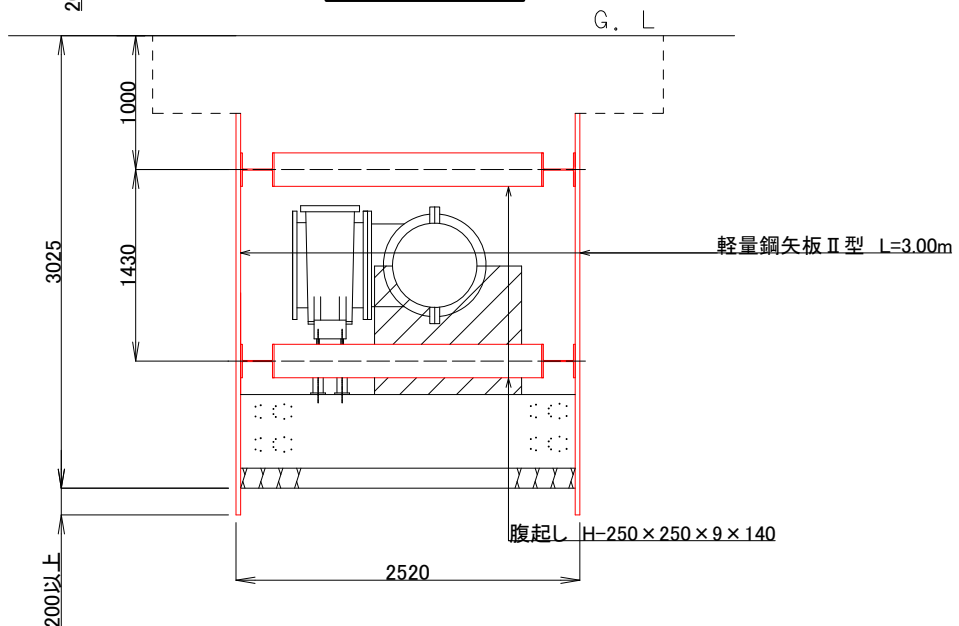
平面図



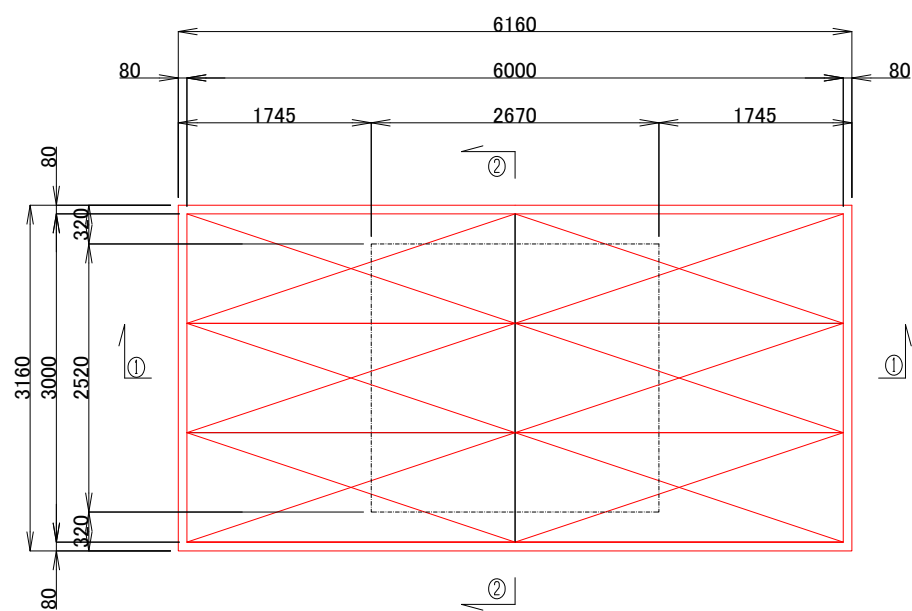
A-A断面図



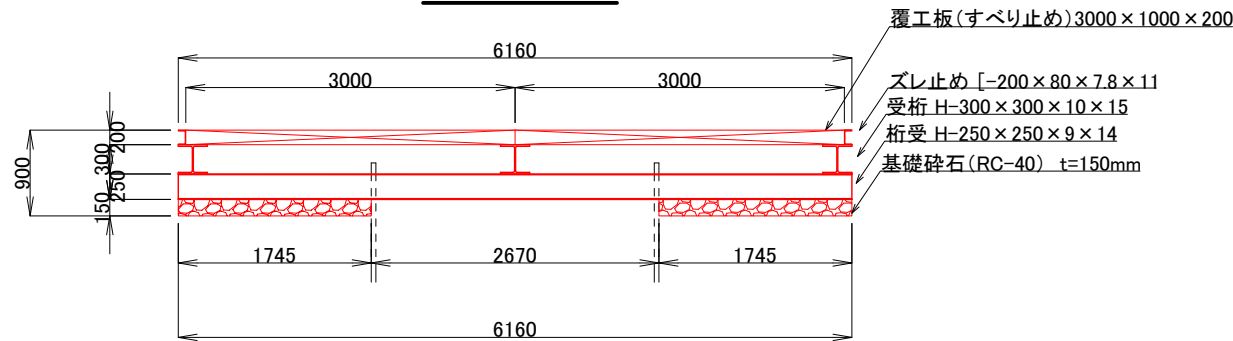
B-B断面図



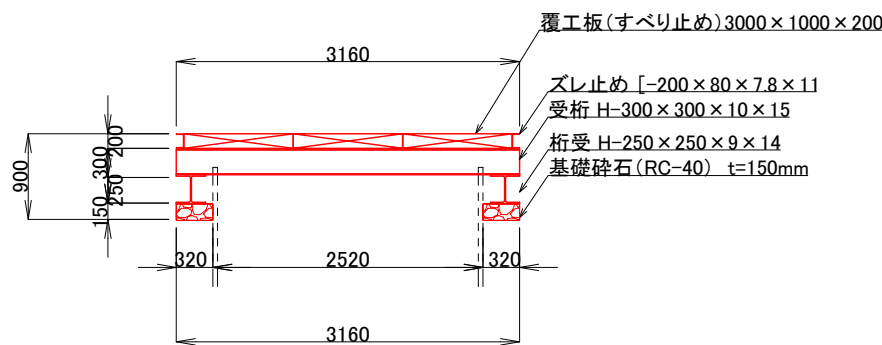
覆工平面図



①-①断面図



②-②断面図



事業名	第2次老朽管更新事業		令和7年度施工	
工事名	令7-補 伊保石老朽管布設替工事			
工事場所	塩竈市 字伊保石 地内			
図名	不断水連絡工 立坑仮設図(参考)			
縮尺	図示		位置	
課長	係長	審査	設計	図番
				3/5
塩竈市上下水道部				

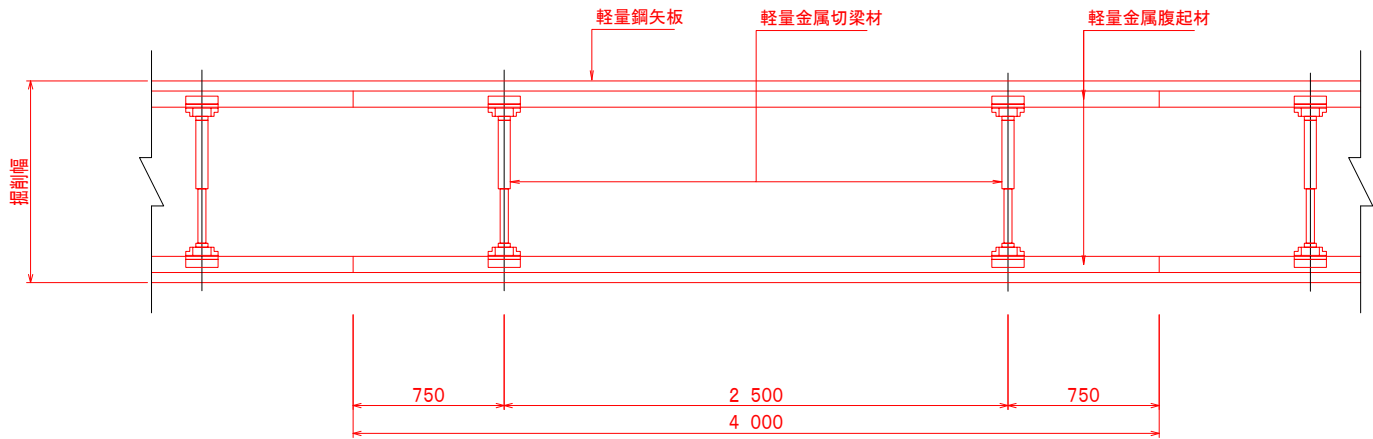


土留工標準図

( 参 考 ) S=1:20

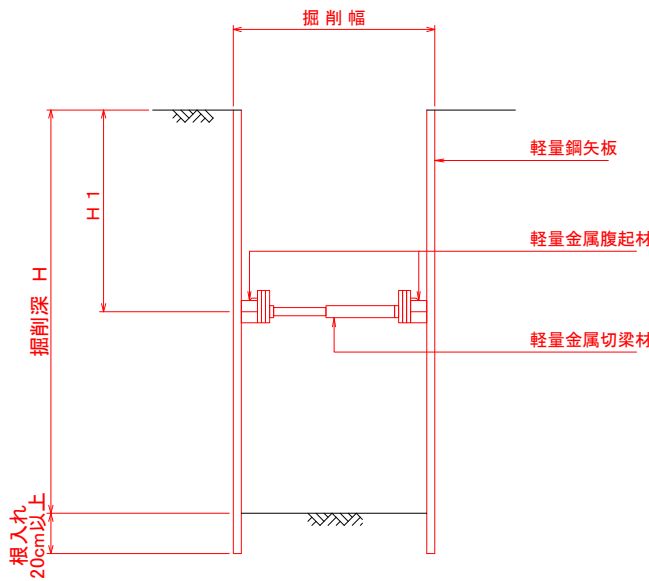
軽量鋼矢板建込工

平面図



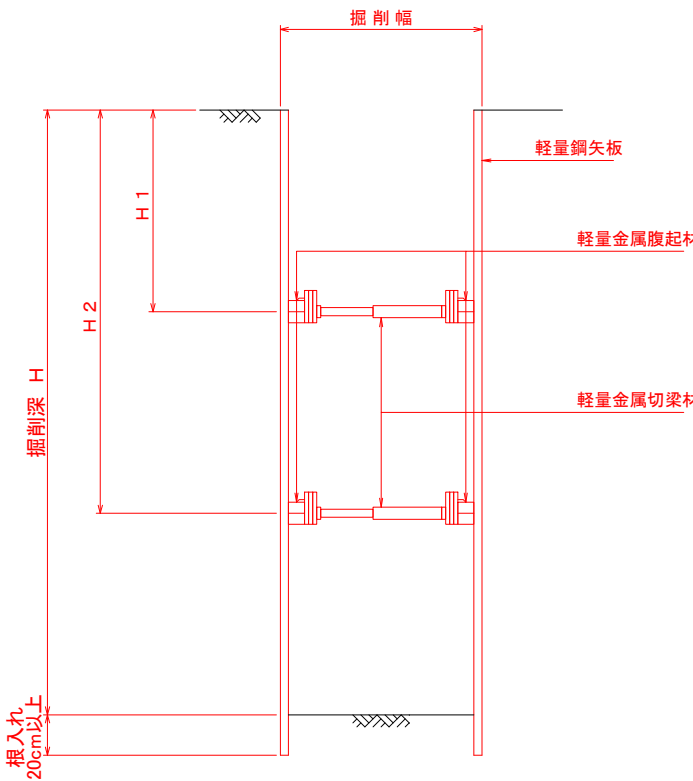
$H \leq 2.0\text{m}$

断面図



$H \leq 3.5\text{m}$

断面図



軽量鋼矢板標準支保工

掘削深 (m)	軽量金属支保工段数	
	H1	H2
1. 50mまで	0. 50m	－ m
2. 00mまで	1. 00	－ m
2. 50mまで	1. 00	2. 00
3. 00mまで	1. 00	2. 00
3. 50mまで	1. 00	2. 00

事業名	第2次老朽管更新事業		令和7年度施工	
工事名	令7-補 伊保石老朽管布設替工事			
工事場所	塩竈市 字伊保石 地内			
図名	土留工標準図(参考)			
縮尺	図示		位置	
課長	係長	審査	設計	図番
				5/5