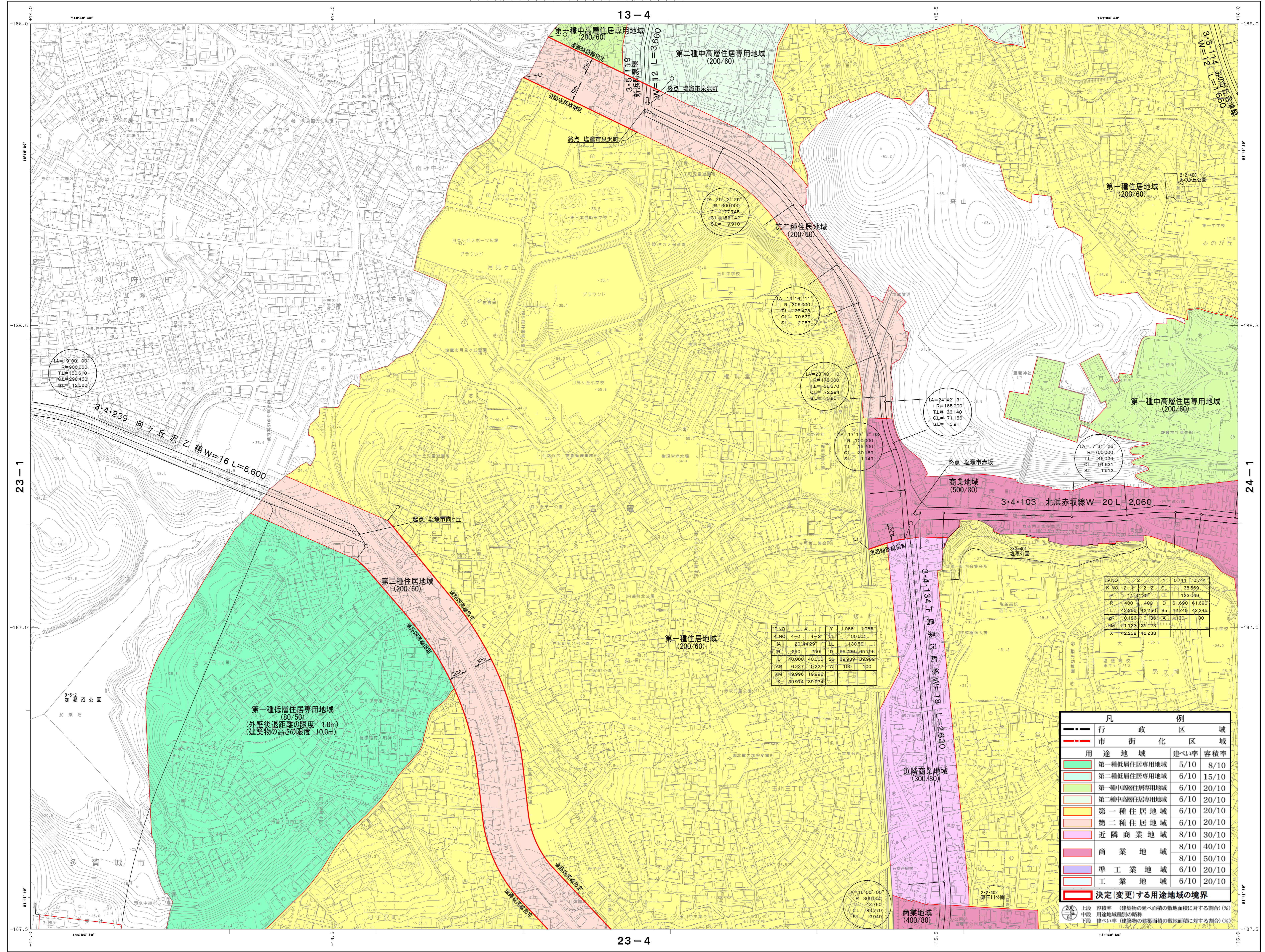
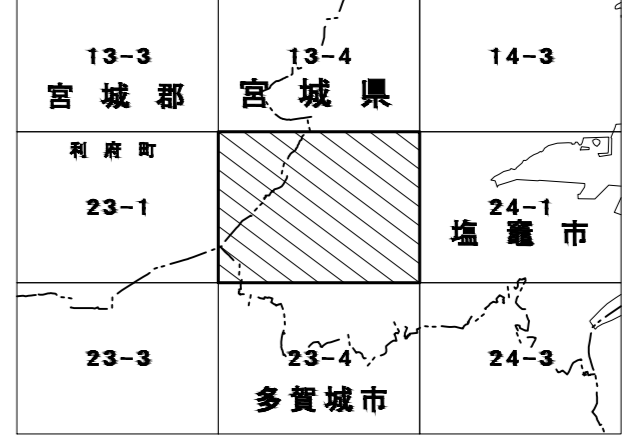


仙塩広域都市計画用途地域の変更 計画図2 (塩竈市決定)

1:2,500 仙塩広域都市計画図
X-QE 23-2



X-QE 23-2

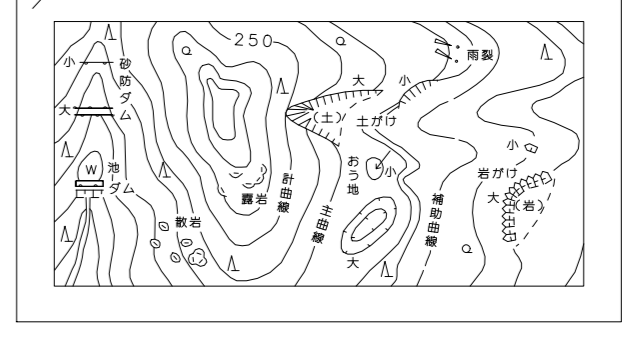
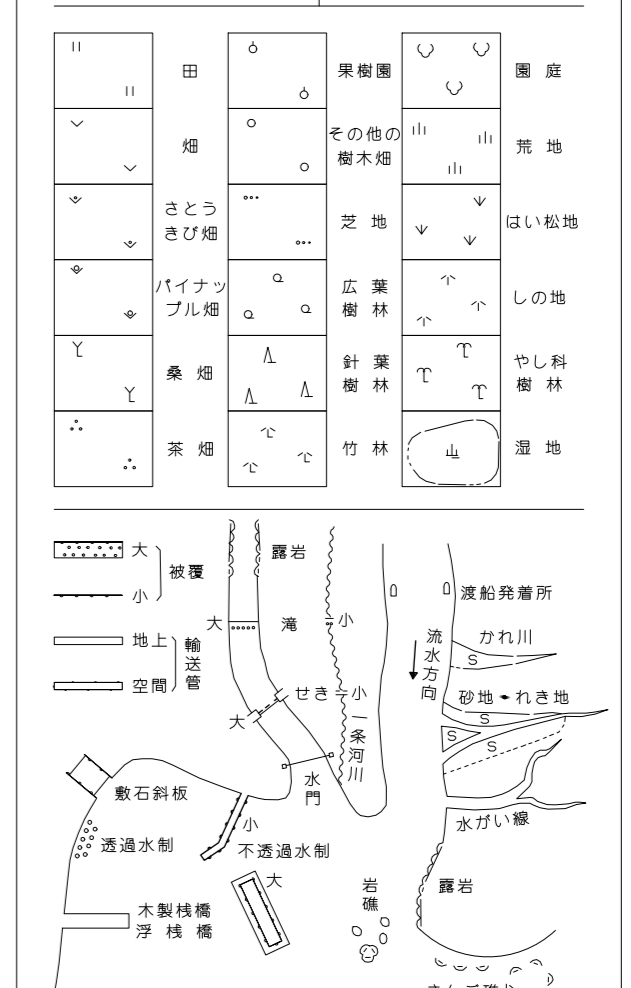


記号

△37.2	三角点
○25.62	水準点
○4.23	埋設物
○35.6	埋設物
○25.7	埋設物
△	埋設物
△	埋設物
△	埋設物
△	埋設物
△	埋設物

○	埋設物	△	埋設物
○	埋設物	△	埋設物
○	埋設物	△	埋設物
○	埋設物	△	埋設物
○	埋設物	△	埋設物
○	埋設物	△	埋設物
○	埋設物	△	埋設物
○	埋設物	△	埋設物
○	埋設物	△	埋設物
○	埋設物	△	埋設物

—	境界線	—	境界線
—	境界線	—	境界線
—	境界線	—	境界線
—	境界線	—	境界線
—	境界線	—	境界線
—	境界線	—	境界線
—	境界線	—	境界線
—	境界線	—	境界線
—	境界線	—	境界線
—	境界線	—	境界線



境界線の測地原字はJGD2011を指定する
JGD2011は平成23年10月2日現在の測量法施行令
(昭和64年法律第22号) 第三及び第三号を改正したる
図形に準じ凡力ノ法
図形に表示してある座標値はメートル単位の
小数第1位を四捨五入し凡力
図形に表示してある経緯度値は10秒単位
の値に準じて表示する

平成7年測量
平成12年修正
平成17年修正
平成23年修正
平成29年修正

1.平成12年4月測量空中写真
2.平成12年6月現地調査
3.平成13年4月測量空中写真
4.平成17年10月現地調査
5.平成23年4月測量空中写真
6.平成23年10月現地調査
7.平成27年6月測量空中写真
8.平成28年10月現地調査

投影系 X 座標系
等高線間隔 2m

S = 1 : 2500 (A0) S = Free (A3)

この測量成果は、国土院院長の承認を得て所定用途の測量成果を使用して得たものである
(測量法) 第28条 第1項第1号

計画機関名 塩竈市
作業機関名 国際航業株式会社

X-QE 23-2