

浦戸ステイ・ステーションのオープンについて

浦戸諸島の伝統ある浅海漁業（のり・かきの養殖等）や農業の担い手を育成し、将来に継承していくことを目的に、島での漁業・農業従事希望者等が宿泊できる施設として、また島民の方々と交流する施設として、浦戸（桂島・寒風沢）ステイ・ステーションがオープンします。

◇オープニングセレモニーを開催します◇

日時 平成27年12月13日（日） 午前10時30分～
場所 ◆浦戸桂島ステイ・ステーション
◆浦戸寒風沢ステイ・ステーション
※詳細については別途、ご案内いたします。



<セレモニーでは…>

- ◆桂島SS：現在、浦戸の女性部のみなさんが商品化に取り組んでいる、浦戸特産の牡蠣を使ったカレーをご試食いただきます。
- ◆寒風沢SS：寒風沢で収穫したコメで造った日本酒「寒風沢」をご試飲いただきます。

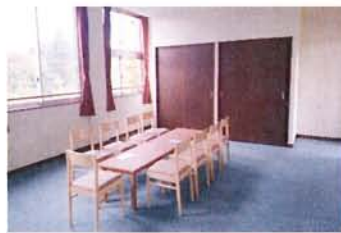
【施設の概要】

- ◆浦戸桂島ステイ・ステーション 延べ面積 約813㎡
- ◆浦戸寒風沢ステイ・ステーション 延べ面積 約819㎡

| | |
|----|---------------------|
| 1F | 多目的室3、食堂、浴室、事務室、相談室 |
| 2F | 宿泊室6、談話室 |

（竣工：平成27年8月末 事業費：312,120,000円）

※宿泊室は、浦戸諸島での漁業・農業従事希望者には長期で、また浦戸諸島を活用したエコ・ツアーや子どもたちの宿泊体験学習など短期宿泊に利用できます。



（写真左）
○宿泊室スペース
（写真右）
○談話室スペース

※多目的室は、浦戸諸島の住民の方のコミュニティスペースや、一般の方（島を訪れた方）の研修・福祉活動等の場として利用できます。



（写真左）
○多目的室スペース
（写真右）
○食堂スペース