

## 錦町地区災害公営住宅入居者募集について

### 1. 入居募集説明会

- 日時・場所 9月10日(水) 15:00～ 19:00～ 伊保石応急仮設住宅集会所  
 11日(木) 19:00～ 塩釜ガス体育館2階研修室  
 12日(金) 19:00～ 塩竈市公民館2階大会議室  
 (東玉川町)

○説明内容 抽選方法、間取り、家賃、入居スケジュールなどについて説明。

### 2. 入居募集

○対象 東日本大震災で住宅が全壊、大規模半壊または半壊で解体を余儀なくされた世帯

○要項配布 錦町地区へ仮申込みしている方へは、直接郵送(9月上旬)します。仮申込み者以外の方は、下記の場所で配布します。(広報9月号及びホームページで周知を行う。)

・市役所窓口 ・壺番館2階 定住促進課

・ふれあいサポートセンター(伊保石応急仮設住宅内)

○申込受付 9月22日(月)～10月3日(金) 8:30～17:00(土・日、祝日を除く)

○郵送受付 10月3日(金) 当日消印有効

○申込窓口 塩竈市建設部定住促進課(壺番館庁舎2階・塩竈市本町1番1号)

3. 抽選会 11月上旬開催 塩竈市遊ホールにて

4. 入居手続 11月中旬～12月下旬

5. 入居開始 12月下旬より順次入居

6. その他 ペットとの入居はできません。

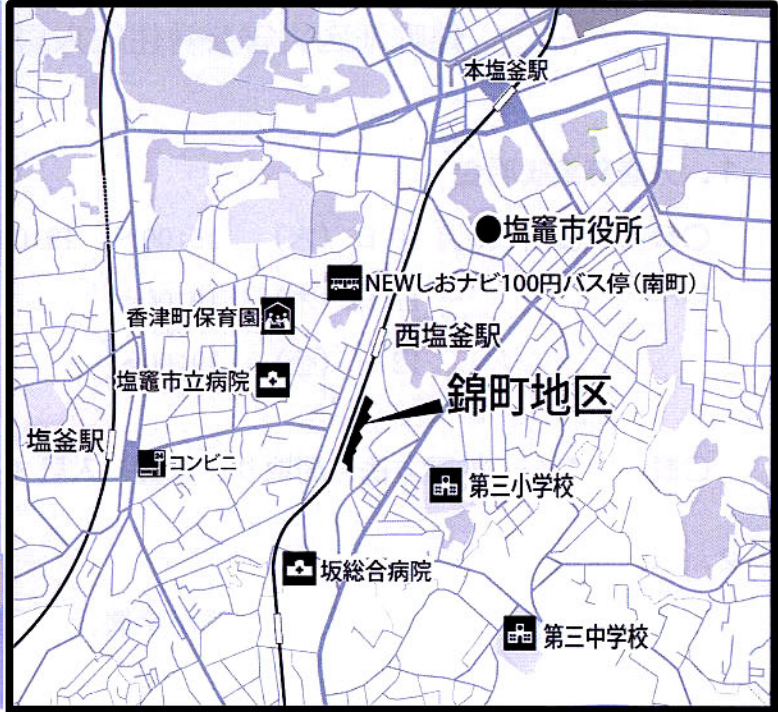
棟	間取り	戸数		入居予定時期
		小計	合計	
1号棟	2DK(14戸)	19	40	平成27年 3月下旬
	3LDK(5戸)			
2号棟	1DK(8戸)	12		
	2DK(4戸)			
3号棟	1DK(6戸)	9		平成26年 12月下旬
	2DK(3戸)			

## <錦町地区>

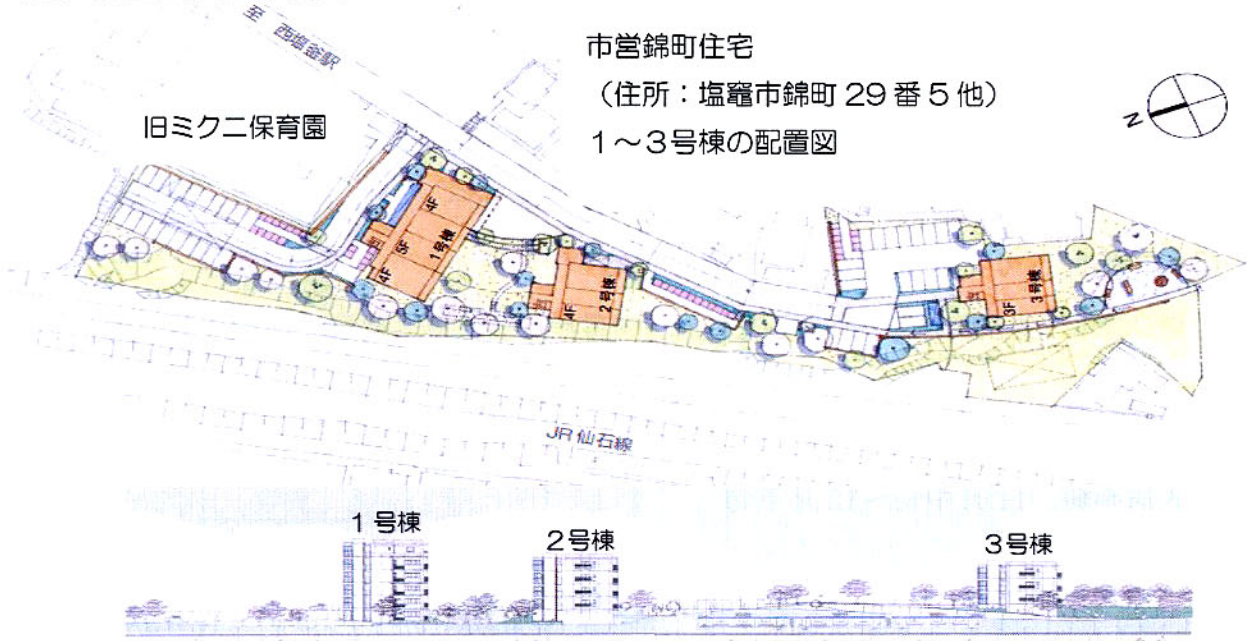
### (1) 立地環境、位置図

場所：宮城県塩竈市錦町 29 番 5 他

交通情報
<ul style="list-style-type: none"> <li>・電車（JR 仙石線） 西塩釜駅（徒歩約 3 分）</li> <li>・しおナビ 100 円バス 西塩釜駅前</li> <li>・NEW しおナビ 100 円バス 南町停留所</li> </ul>
医療機関
<ul style="list-style-type: none"> <li>・塩竈市立病院（徒歩約 9 分）</li> <li>・坂総合病院（徒歩約 8 分）</li> </ul>
学校
<ul style="list-style-type: none"> <li>・塩竈市立第三小学校</li> <li>・塩竈市立第三中学校</li> </ul>
保育園
<ul style="list-style-type: none"> <li>・香津町保育園</li> <li>・あゆみ保育園</li> </ul>



### (2) 配置図、進捗状況



8月4日時点の状況

