

長野県須坂市の雛人形の展示について

■展示の趣旨

塩竈市と須坂市は「災害時における相互応援に関する協定」を平成 24 年 10 月に結んでおり、応援職員の派遣など協力をいただいている。須坂市は 30 段飾り千体の雛祭りでも全国的にも有名である。今回、塩竈市でも雛祭りのシーズンに合わせ、須坂市の雛飾りをお借りし、市役所やしおがま・まちの駅などに展示することで、市民の皆さまに須坂市の PR を行う。

また、塩竈市でも恒例となっているイベント、「塩竈 de ひなめぐり」(主催:ぱそとも倶楽部)にも参加展示し、観光客の皆さまにも楽しんでいただく。

■展示方法

下記の場所に雛人形(3 段飾り)と須坂市の観光ポスターをセットで展示する

■設置箇所・展示期間

- ① 市役所本庁舎 1 F ロビー：2 月 3 日～2 月 24 日

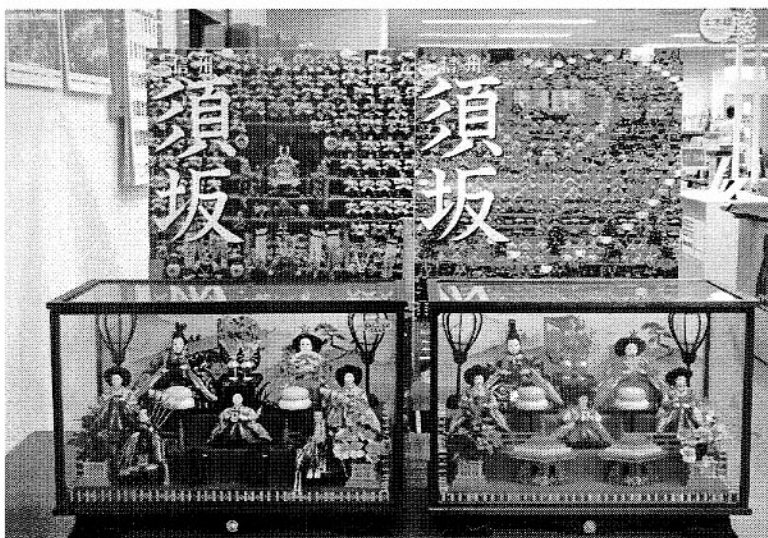
(市役所の正面入口、復興情報コーナー付近に設置し、復興の明るい話題として市民に見ていただく)

- ② 壺番館庁舎 塩竈海道側ショーウィンドウ：2 月 25 日～3 月 3 日

(交通量の多いメインストリートであり、主要な観光ルートである塩竈海道に展示し、ひなめぐりイベントに参加展示)

- ③ しおがま・まちの駅：2 月 15 日～3 月 3 日

(塩竈の玄関口である JR 本塩釜駅前のまちの駅に展示し、ひなめぐりイベントに参加、市民や観光客に見ていただく)



須坂市から応援職員によって届けられた雛人形

担当：塩竈市本町 1-1 (壺番館庁舎 2 F)
建設部都市計画課 総務係 高橋 川口
TEL 022-364-2510 FAX 022-362-7249