

生涯現役！健康づくりの輪を広げよう

## ダンベルサークル・脳げんき教室交流会

地域で健康づくりを頑張っている「ダンベルサークル」「脳げんき教室」の交流会を開催します！  
サークルに入っていない方もどなたでも参加できます！多くの方の参加をお待ちしています！

- と き 10月22日（水）9:30～12:00（受付9:00～）  
ところ 塩釜ガス体育館 第一競技場  
内 容 サークル活動発表、レクリエーション、ロコモ体操体験  
持ち物 タオル、動きやすい服装、上ぐつ（運動靴）、飲み物（休憩時の水分補給）  
申 込 10月17日（金）までに電話かファクス、直接窓口へ申込み

### サークル活動発表（5団体）

—男性だけの「ダンベル教室」初参加！—



男性だけのダンベル体操・運動教室「しおがま男前ダンベル」が初めて発表します。  
ダンベルなどの健康づくり運動への男性の参加が少ないことから、お助け隊や東北福祉大学特任准教授・鈴木玲子氏の協力を得て平成25年度から男性の運動教室を実施しており、教室の名称が「しおがま男前ダンベル」と決まりました。

### レクリエーション



講師：加藤淳子氏  
仙台市レクリエーション協会・宮城野区レクリエーション協会  
レクリエーションインストラクター

手遊びなどの身近に仲間と楽しめるものから、リズム体操など大人数ならではのレクリエーションを行います。  
※昨年度は、「生涯現役」を願う約300名の市民が参加。

### ロコモ体操体験

講師：お助け隊



ロコモ体操とは…  
リピート山中さん作詞作曲の「ロコモかしこもサビないで」に東北福祉大学特任准教授鈴木玲子先生が体操を構成、東北福祉大学特任教授で整形外科医の佐々木信行先生が監修したロコモティブシンドローム（運動器症候群）予防体操で、ロコモ予防の運動として普及されています。  
塩竈市では、研修を受け「ロコモガール」として認定を受けたリーダーさんが、それぞれのサークルで普及しています。



## 「塩釜魚市場どっと祭 in 仲卸市場」の開催について

昨年開催した「塩釜魚市場どっと祭 in 仲卸市場」では、多くの市民の皆さんや県内外からの観光客の方々にご来場いただき、大盛況のうちに終了することができました。本年度も塩釜水産物仲卸市場を会場に、日曜朝市と連携を取りながら、標記事業を開催いたします。

本年度は塩釜産水産物のおいしさをPRするとともに、魚食の普及、地産地消の拡大を図りつつ、塩釜市の秋の一大イベントとして定着するよう実施してまいります。

旬を迎えた「三陸塩竈ひがしもの」をはじめ、魚市場に上場される水産物や塩竈ならではの蒲鉾や水産加工品、魚を触って体験できる「おたのしみ鮮魚コーナー」や「マグロ重さ当てクイズ」など、「見て！触れて！食べて！」塩竈の水産をお楽しみいただきます。

日 時 : 10月5日(日曜日) 9:00~13:00

(日曜朝市は6:00から開催)

場 所 : 塩釜水産物仲卸市場

※オープニングセレモニーは8:30から仲卸市場正面駐車場で実施します。

※塩釜水産物仲卸市場の日曜朝市は、店舗により営業終了時間が異なります。

事業主体 : 「塩釜魚市場どっと祭 in 仲卸市場」実行委員会(塩釜市水産振興協議会内)

事業概要 :

- ①. オープニングセレモニー(いそやまあかり太鼓演奏)
- ②. マグロの解体ショー&模擬セリ体験(解体マグロをセリで販売します)
- ③. おたのしみ鮮魚コーナー(チャリティー・限定300名)
- ④. サバの竜田揚げ(@100円×500食)
- ⑤. マグロカマトロ焼き(@500円×200食)
- ⑥. 「三陸塩竈ひがしもの」鉄火丼(@500円×1000食)
- ⑦. マグロ重さ当てクイズ
- ⑧. 塩釜おでん(@200円×400食)
- ⑨. 塩釜蒲鉾即売会(@500円×300食)
- ⑩. 仲卸カニ汁(チャリティー・先着900食)
- ⑪. 鉄火巻き体験(@500円×200食)
- ⑫. 購入した魚をその場で食べられる「自由焼炉コーナー」
- ⑬. 仲卸サンタラ汁(チャリティー・先着600食)
- ⑭. スタンプラリー(小学生以下対象・9:00~100名、10:30~100名)
- ⑮. 養殖漁業海産物の販売
- ⑯. 地元製造の水産加工品の紹介および販売
- ⑰. バイオディーゼル燃料事業の展示
- ⑱. 飲料水及び米粉パンの販売
- ⑲. 塩釜ギバサ汁
- ⑳. 射的、ホタテ貝のストラックアウト

●日曜朝市では、新鮮な水産物および水産加工品の販売や露店の出店などを行っています。

※チャリティーでは1回100円以上の寄附をお願いします。

※事業内容は当日変更される可能性がありますので、予めご了承ください。

## 「塩釜仲卸キッチンスタジオ」オープン!

塩釜市民の台所として、また水産業・商業・観光業の拠点の一つとして愛されてきた塩釜水産物仲卸市場に、また一つ新しい交流スポットがオープンします。

### 1. コンセプト

子供向け・主婦向けの料理教室の開催や一般団体への貸し出しを行う事で、魚食文化の普及と、市場における市民のコミュニティスペースをめざします。(市場の魅力は鮮度だけではなく、売り手・買い手間のコミュニケーションがとれる事にある。) 誇れる・愛される身近な市場をめざします。

### 2. 施設概要

名称：塩釜仲卸キッチンスタジオ  
場所：仲卸市場内 6号売場  
完成日：10月5日 一般公開日：10月14日  
敷地面積：20.35㎡ 収容人数：10名前後  
設備：ガス台2 シンク2 冷蔵庫 ガス炊飯器



完成イメージ

### 3. 利用提案

- |         |                   |             |
|---------|-------------------|-------------|
| [大人向け]  | ・お母さんのための魚料理教室    | ・男のための市場飯!  |
|         | ・刺身の盛り合わせをキレイに作る! |             |
| [子ども向け] | ・親子で魚のさばき方を学ぼう!   |             |
|         | ・焼き魚キレイに食べられるかな?  |             |
| [観光向け]  | ・まぐろの解体ショー        | ・牡蠣/ホタテ剥き体験 |

#### ☆イベント情報☆

①マグロ解体ショー (第6回「塩釜魚市場どっと祭 in 仲卸市場」にて)  
日時：10月5日(日) 11時(予定)

②プレス向けキッチンスタジオオープニングイベント  
日時：10月14日(火) 9~11時(予定)  
参加者：塩釜周辺にお住まいの主婦(10名程度)  
内容：季節の魚をつかった料理2~3品  
講師：ケトル 吉田千恵氏



※塩釜の西玉川で季節に合わせた地産の食材を使った惣菜店「デリカデッセン ケトル」を営業するオーナー。個人では野菜ソムリエの免許を持ち、市内での食育事業に関わる等率先して塩釜の食材を普及する活動を行っている。

問合せ：協同組合連合会塩釜水産物仲卸市場(担当：茂庭、大江)  
〒985-0001 宮城県塩釜市新浜町1-20-74  
TEL:022-362-5518 / FAX:022-362-5517

## 「しおがまオトナ時間」でココロをゆるめて

秋の夜長を「しおがま」でゆったりと過ごす特別な時間。  
竹口ウソクの灯りと音楽の饗宴を楽しみながら、秋のお酒を味わう。五感を刺激する催しが「しおがま」に溢れる2日間。

### ～ しおがまさま神々の月灯り ～

塩竈神社境内には竹ろうそくが灯り、日本古来の楽器が奏でる幽玄な世界が広がります。

日 時：平成26年10月10日（金）～11日（土）

開催時間：18時30分～20時30分 ※雨天強風時は中止になります。

### ～ 同時開催イベント ～

#### 1) しおがまさま神々の月灯り de 酒蔵めぐり

市内3蔵元の名前が入ったオリジナルグラスを片手に門前町をまち歩きしながら、秋のお酒を試飲できます。今回は市内老舗かまぼこ店の笹かま1枚プレゼント。

開催時間：17時30分～19時30分

場 所：市内酒蔵（3か所）

#### 2) 月見カフェ2014

大正ロマン漂う旧亀井邸で月の宴を開催。朗読会（有料）や月見ライブ、墨画と写真のコラボ展が行われます。

開催時間：17時30分～20時30分

場 所：旧亀井邸

#### 3) 御釜神社月灯り&もともち茶屋

御釜神社にもロウソクが灯されます。向かいにある歴史的建造物「旧柔びや旅館」ではまちづくり団体による茶屋も開催。ほのかな灯りを愛でながら温かいフードをどうぞ。

開催時間：17時30分～20時30分（ロウソク点灯は18時30分～）

場 所：御釜神社、旧柔びや旅館

#### 4) 釜's BAR

同じく「旧柔びや旅館」では塩竈が誇る3蔵元の地酒をショットバー形式で召し上がれます。

開催時間：17時30分～20時30分

場 所：旧柔びや旅館

見どころ① 復興支援として継続的に北海道小樽市の「ひまわりスマイルプロジェクト」様より「絆」の文字が入ったランタン（ワックスボール）が寄贈されております。そのランタンに灯された文字が、塩竈神社表坂下に浮かび上がります。



絆ランタン



2011年



2012年



2013年



2014年

見どころ② 江戸時代から続く酒蔵、明治・大正時代の歴史的建造物「旧柔びや旅館・旧亀井邸」で歴史ロマンに思いを巡らせながら、秋限定の地酒をお楽しみください。



## ～愛知県碧南市より笑顔の贈り物～

震災以降、様々な支援をいただいている愛知県碧南市。平成 24 年 7 月には、災害時相互応援協定を締結し、交流を深めています。

毎年、夏に碧南市で開催される市民まつり「元気ッス！へきなん」では、復興応援グッズを販売し、売上金の一部を寄付いただいています。

震災後 4 年目の今年は、寄付だけでなく「碧南市と塩竈市を笑顔でつなげたい」という想いのもと、特製 T シャツを着た写真をパネルにして、交換し合うことになり、碧南市よりA1サイズのパネル4枚が届きました。塩竈市からは「元気ッス！へきなん」イベント時にパネルを贈っています。

碧南市からのパネルは市役所1階ロビーに展示しておりますので、ぜひご覧ください。



#### 碧南市との交流

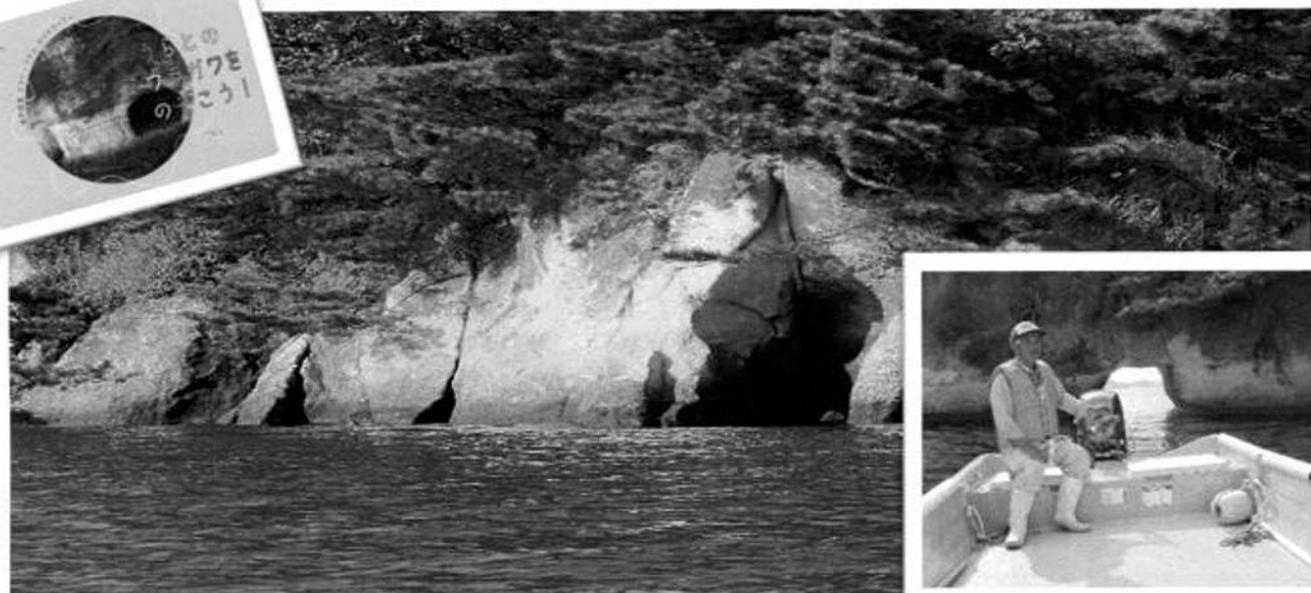
- ・震災直後から職員派遣（のべ18名）
- ・H24年7月 災害時相互応援協定締結
- ・H26年5月 企業立地協定締結（スギ製菓）
- ・碧南市民駅伝への参加
- ・各種イベント等での相互交流

問合せ先：産業環境部 観光交流課

TEL 022-364-1165

～浦戸諸島・復興エコツーリズム～

# うらとのウラガワをのぞこう！ 交流体験モニターツアーのお知らせ



**塩竈市浦戸諸島**は景勝松島に代表される美しい島々と海の幸に恵まれた島！

大型観光船や市営汽船の航路では見ることのできない、浦戸諸島の美しい島々のウラガワ景観を、普段漁師さんが漁などで使用している**“だんべ船”（船外機船）**に乗って楽しむツアーです。塩竈に住んでいる人でもめったに見ることのできない“うらとのウラガワの島々”。日本三景松島に静かに佇む浦戸の島々は、訪れた人々を遠い古の幽玄の世界へと誘います。島の歴史に詳しい船長さんの楽しいガイド付きです。島ツアーの後は、うらと産のアサリを堪能していただきます。浦戸で採れるアサリはハマグリのように大きなアサリで、その味はどこまでも濃く、他では味わえないおいしさです。今回は、アサリの味が良くわかる**“味噌汁”**で味わっていただきます。島の景色とともに楽しみ下さい。



- ◎日 時： 2014年 **10**月 **5**日（日）09:00-15:00
- ◎集 合： マリンゲート塩釜1階（市営汽船乗船券売り場）
- ◎対 象： 今回は、モニターツアーとして浦戸諸島でボランティア等に参画されている団体の皆様に、主催者側で声掛けをしております。
- ◎主 催： 塩竈市・塩竈市浦戸振興推進協議会

※本ツアーは、環境省「平成26年度復興エコツーリズム推進モデル事業」の一環として実施するモニターツアーです。

長い間住み慣れた土地で、  
安心した生活をいつまでも送れるように



震災復興推進局

## 錦町地区災害公営住宅が間もなく完成！

—復興事業の進捗状況について—

### 1. 災害公営住宅整備事業

#### 【錦町地区】

現在、住宅建設工事を行っており、先行して2・3号棟の完成が近づいています。今後、駐車場などの外構整備を行い、年内の完成を目指して工事を進めています。

また、完成を控え、応急仮設住宅などで入居希望者を対象に入居募集説明会を開催しました。今後、抽選会や入居手続きを経て、12月末からの入居開始を予定しています。

#### 【清水沢地区】

造成工事着工にあたり、周辺住民を対象として2回目となる住民説明会を開催し、工事概要や工事中の安全確保、スケジュールなどについて説明を行いました。

現在、住宅の基本設計も進めており、年度末からの住宅建設着工を目指して取り組んでいます。

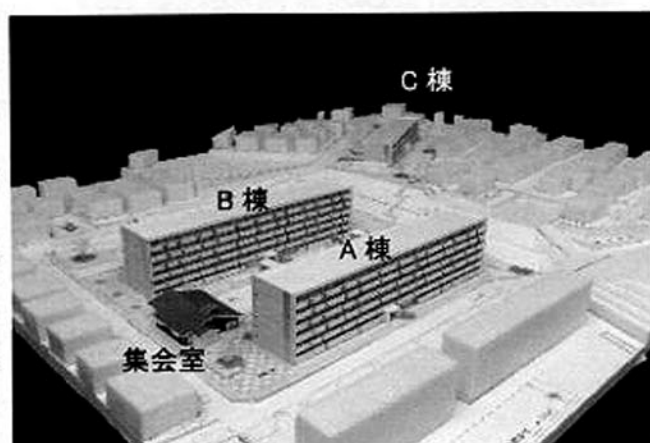
### 2. 土地区画整理事業

#### 【北浜地区被災市街地復興土地区画整理事業】

10月8日に開催する区画整理審議会において、仮換地指定（2街区9画地）について提案し、仮換地指定が完了する見込みとなります。今後、移転協議が整い次第、除却工事に着手していきます。



錦町地区災害公営住宅（3号棟）



清水沢地区災害公営住宅（模型）

（お問合せ）

塩竈市震災復興推進局復興推進課 364-1111

- ◆災害公営住宅について 住宅基盤復興係（内 342）
- ◆土地区画整理事業について 都市基盤復興係（内 347）

## 錦町地区災害公営住宅入居申込状況について

### 1. 入居募集説明会の開催

下記の日程で、抽選方法、間取り、家賃、入居スケジュールなどについて説明会を開催

日時	場所	参加世帯	参加人数
9月10日(水) 15:00～	伊保石応急仮設住宅集会所	38	60
9月10日(水) 19:00～		6	12
9月11日(木) 19:00～	塩釜ガス体育館	11	20
9月12日(金) 19:00～	塩竈市公民館	21	30
		76	122



▲入居募集説明会(9/12・公民館)

### 2. 申し込み状況

○受付期間 9月22日(月)～10月3日(金)

○受付窓口 塩竈市建設部定住促進課

間取り	募集戸数	応募世帯数
1DK	13戸	17
2DK	19戸	37
3LDK	4戸	5
グループ (1DK/2DK)	1グループ 2戸	0
グループ (2DK/3LDK)	1グループ 2戸	1 (2世帯)
計	40戸	61

\*平成26年9月25日現在

9月30日現在は85戸



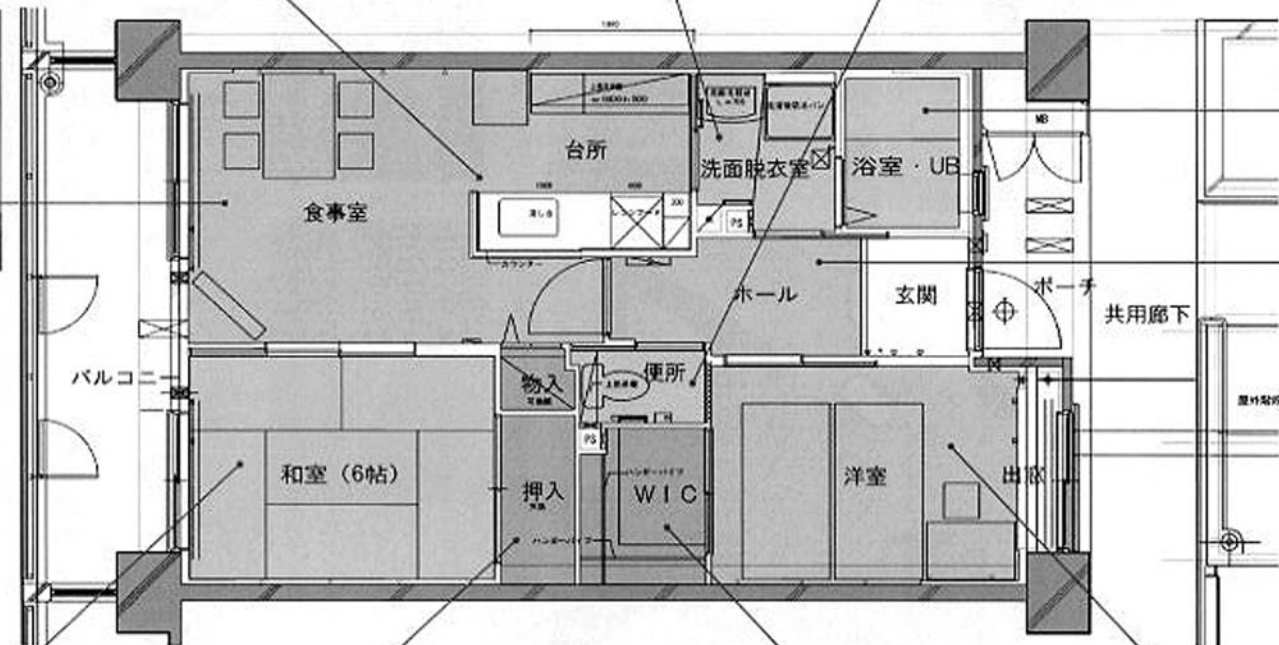
▲錦町災害公営住宅(3号棟)外観。間取りは1DK(6戸)、2DK(3戸)

### 3. 今後のスケジュール

- 平成26年11月5日(水) 一次抽選会(塩釜ガス体育館)
- 11月6日(木) 二次抽選会(遊ホール)
- 12月中旬 入居説明会及び入居手続き
- 12月下旬 入居予定(1号棟は平成27年3月下旬を予定)



錦町地区災害公営住宅 3号棟  
2DK間取り及び内部写真



やまちゃんと一緒に歩きませんか？

(山寺宏一氏)

# 東日本大震災復興支援

チャリティーウォーク2014

# Charity Walk 2014

被災地と共にあゆむ。



2014年10月12日(日) 受付開始 9:00~ スタート(何回かに分けて) 10:00~ 最終ゴール・閉会 ~18:00

コース

仙台空港～本塩釜駅付近

(仙台空港～潤上～荒浜～仙台新港～国道45号線・本塩釜駅付近の約28キロ)

参加資格

自己管理できる小学校5年生以上の方  
(エントリーサイト記載の大会規約に同意ください。小学生は  
参加無料。但し父兄同伴)

集合場所

仙台空港付近

(空港ロータリー内より貞山堀を渡り  
一つ目の交差点右側の駐車場跡地)

仙台空港  
アクセス

アクセス鉄道：仙台駅から25分  
車・タクシー：仙台駅から約30分

申込方法

<http://www.charitywalk.jp>へアクセスしエントリーください。

申込金額 5,000円 (収益金の全てを震災関連の義援金として寄付させていただきます。)

申込締切：2014年9月30日(火)



エントリーサイトは  
こちらから

Facebook 更新中! <https://www.facebook.com/charitywalkmiyagi>

東日本大震災復興支援チャリティーウォーク  
Charity Walk 2014

■お問い合わせ

東日本大震災復興支援  
チャリティーウォーク実行委員会

☎022-706-8195 ☓info@charitywalk.jp

■主催 東日本大震災復興支援チャリティーウォーク実行委員会

■後援 宮城県 仙台市 塩竈市 宮城県教育委員会 宮城県工業連合会 公益社団法人仙台青年会議所  
公益社団法人志士青年会議所 一般社団法人あふくま青年会 協賛  
一般社団法人ピースポート災害ボランティアセンター 特定非営利法人みやぎみなのまち市民会議  
NPO法人宮城国際支援の会 NPO法人コ・クリエーションセンター 宮城県ウォーキング協会

9

平成26年10月1日  
教育部学校教育課塩竈市立浦戸第二小学校・浦戸中学校  
総合的な学習の時間（ACT）・演劇自主公演

## 「仁王島の秘密」～そこで少女が見たものは・・・～



ある夏の日、浦戸の海上で突然姿を消した少女、ユキ。  
一週間後、仁王島にしがみついたまま眠っているのが発見された。いったいこの「奇跡の少女」に何があったのか！？  
浦戸諸島の海を題材に「命の大切さ」を描いた感動のストーリーを、浦戸二小・浦戸中の全校児童生徒が、歌やダンスを織り交ぜながら力いっぱい演じます。

11年目を迎え、新たなスタートを切った浦戸の子ども達の演劇公演に、ぜひみなさんでお越しください。

## ◆◆小中合同文化祭◆◆

日時：10月18日（土）13：00～14：30

場所：浦戸二小・浦戸中学校 講堂

## ◆◆遊ホール自主公演◆◆

日時：10月31日（金）10：00～11：30

場所：遊ホール（吉番館5階）

※入場無料

当日は合同文化祭として、校舎では学習の成果を発表する「展示発表」を、講堂では「ステージ発表」を行います。  
また、福井県越前市から先日、寄贈された舞台用備品を初披露します。



\*トーンチャイム



\*スポットライト

(参考) 平成26年度児童生徒数

&lt;小学校&gt;

(単位：人)

	1年	2年	3年	4年	5年	6年	合計
児童数	4	5	2	1	1	8	21
うち特認校生	2	5	1	1	1	7	17

&lt;中学校&gt;

	1年	2年	3年	合計
生徒数	3	6	4	13
うち特認校生	3	5	2	10

問い合わせ先：塩竈市立浦戸第二小学校：☎ 022-369-2412  
塩竈市立浦戸中学校：☎ 022-369-2008



～通称「塩竈市立浦戸小中学校」の新たな取り組み～  
**いよいよ小中一貫教育スタート**

浦戸第二小学校・浦戸中学校は、小中学校9年間を見通した一貫教育をさらに充実させるため、独自の教育課程の編成を可能とする「教育課程特例校制度」による小中一貫教育を平成27年4月から開始します。



学校の名称は？

校名を「塩竈市立浦戸小学校」に変更し、小中学校のさらなる一体感を持つため、通称を「塩竈市立浦戸小中学校」とします。

教育課程の内容は？

恵まれた自然環境や文化、伝統などの地域素材を生かした独自のカリキュラムと指導形態を取り入れ、児童生徒の個性や能力を伸ばす教育を行います。

◎「浦戸科」の新設（小学校1学年～中学校3学年対象）

浦戸の自然・文化・伝統などを学習します。また、地域の方と交流する時間を設けます。年間授業時間は各学年で80時間程度を予定。

◎「外国語活動」の新設（小学校1学年～4学年対象）

吸収力が高く、柔軟な適応力を持つ小学校低学年からの体験的な学習を通して、外国語が自然に身に付くことをねらいとして、小学校1学年から4学年の新設教科として位置づけます。学習指導要領の5・6学年の「外国語活動」の目標・内容に準じて学習します。

通学する児童生徒は？

入学を希望する学区外に住む児童・生徒が、住所を移さずに通学することができる「特認校制度」をそのまま継続します。

現在、通学している島内・島外の児童生徒は継続して通学できます。

また、平成27年度の新たな特認校生の受け入れは、平成27年1月下旬に行う「体験入学」において、通学することができるか判断されます。

「特認校」学校入学説明会・学校見学会を開催！

来年度の入学・転入学を考えている児童生徒・保護者を対象とした学校入学説明会及び学校見学会を開催します。

【学校入学説明会】10月23日（木）16：00～（塩釜ガス体育館にて）

【学校見学会】11月5・6日の二日間開催（浦戸二小・浦戸中学校にて）

～申込み、問い合わせは直接学校へ～

問い合わせ先：塩竈市立浦戸第二小学校：☎ 022-369-2412  
塩竈市立浦戸中学校：☎ 022-369-2008  
教育部学校教育課：☎ 022-365-3216



# 南伸坊×林静一×呉智英 トークショー

「それは1964年から始まった  
カウンターカルチャーマンガの潮流」



「ガロ」創刊  
50年だよ！

南伸坊作  
「長井勝一」

平成26年10月11日(土)

14時開場 14時30分開演

ふれあいエスパ塩竈 (東北本線塩釜駅より徒歩1分)

- 定員 180人(先着順)
- 出演 南伸坊(元編集長・作家) 林静一(作家) 呉智英(評論家)
- 聞き手 手塚能理子 (株青林工藝舎代表取締役・アックス編集長)
- 申込み 9/16(火)～(受付時間10時～18時) 電話またはエスパ事務室までお申し込みください。  
①住所 ②氏名 ③電話 ④希望人数(2人まで可)

## & 原画展 東北ゆかりの作家

勝又進「深海魚」「赤い雪」

芳賀由香「まだ終わらない」

菅野修「ローカル線の午後」

吉田光彦「カラーイラスト」



勝又進「赤い雪」

郷里東北の土俗的な生活と人々を描き、2006年に日本漫画家協会賞・大賞を受賞した勝又進の作品。

平成26年10月4日(土)～12日(日) 10時～18時(土日17時まで)

ふれあいエスパ塩竈 アートギャラリー \* 入場無料

## 2014秋・市立病院ロビーコンサート

音モダチプロジェクト被災地支援～愛のほほえみコンサート～を開催します

### 1. 事業概要

東日本大震災後、被災地各地の避難所や仮設住宅に出向き、心の復興を支援するため、音楽活動をボランティアで行っています。

本市には震災直後の4月に塩釜ガス体育館避難所でコンサート活動を行い、前回は1月9日、市役所ロビーでコンサートをしました。今回は患者さんやそのご家族などを対象に市立病院ロビーを訪問します。市内では3回目となります。

### 2. 日 時

平成26年10月8日（水）15:00～16:00

### 3. 場 所

塩竈市立病院 1階ロビー

### 4. 内 容

歌、演奏など



### 5. 演奏予定

懐メロヒットメドレー、映画音楽メドレー、スタンダードジャズメドレー、青葉城恋歌、赤とんぼ、サボテンの花、オリジナル曲など

### 6. 演 奏 者・ 池田公生&お洒落倶楽部（1人+3人）

#### ※池田 公生（いけだ こうせい）さんプロフィール

昭和35年生れ、町田市在住。1997年4月から国立音楽院でジャズピアノ講師となり、2000年から音楽療法科目も担当。2010年バンダイと共同開発した「アンパンマンリトミックステップ」がおもちゃ大賞優秀賞を受賞。以降多数のアンパンマン音楽を手掛けている。同年、福祉施設や病院などへの出張演奏などこれまでの経験より、NPO法人夢のはな奏であいを設立し、音楽を通じた社会貢献活動をと精力的に活動している。

### 7. 問い合わせ 市民図書館・視聴覚センター 365-4343 大場・岩館



## 第 27 回公開セミナー開催のお知らせ

今年 3 回目の公開セミナーを開催いたします。今回は外来化学療法センターの横山診療部長の講演です。講話の他に、栄養指導やストレスチェック、血圧測定のコナーを準備しております。セミナーの最後に豪華プレゼントが当たる抽選も開催します。皆様のご来場お待ちしております！



今回講師の横山診療部長



前回講演の様子

### 今回のテーマ

○抗がん剤のはなし

(外来化学療法センター診療部長 横山忠明)

○改革プラン平成25年度の取り組み状況について

(経営改革室長 鈴木康則)



栄養相談のコナー



ストレスチェックコナー

日時：平成26年10月25日(土) 13:30～

会場：塩竈市立病院1階ロビー

※毎度好評のお楽しみ抽選会も開催します！

問い合わせ先：当院経営改革室 022-364-5521 (内 337)