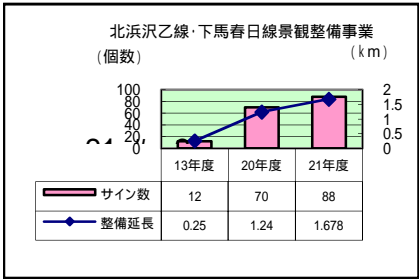
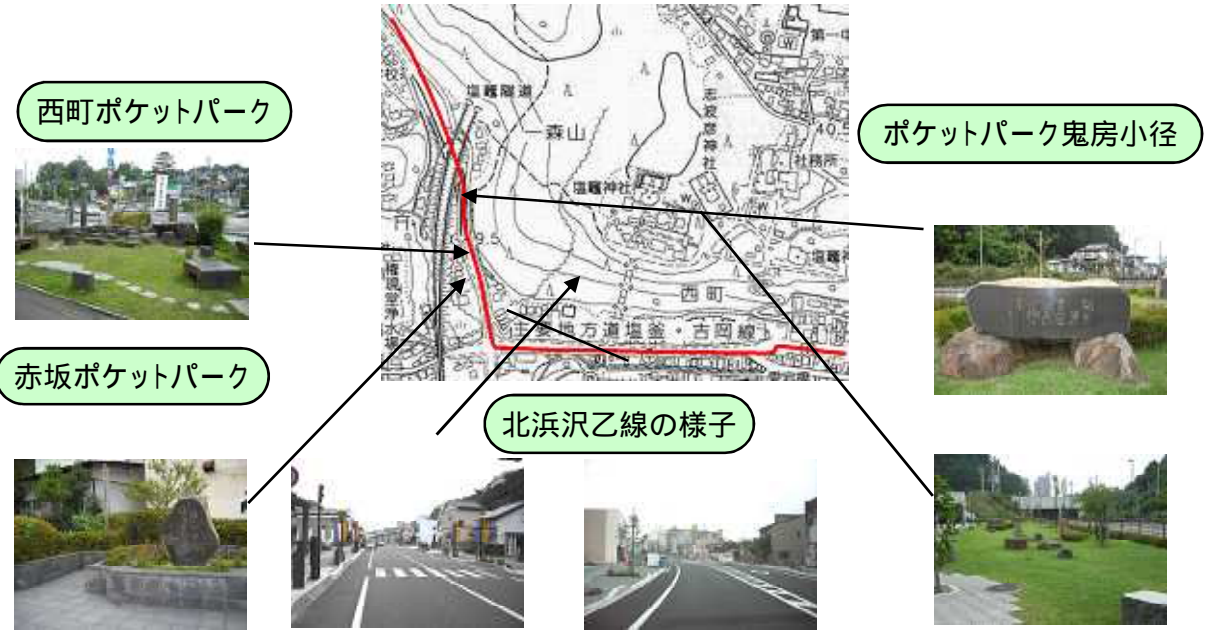


平成21年度塩竈市環境基本計画実施施策の主要な成果

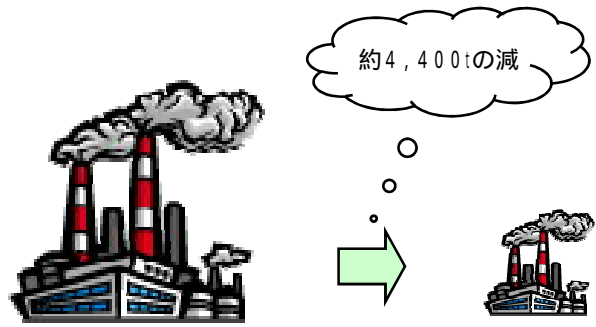
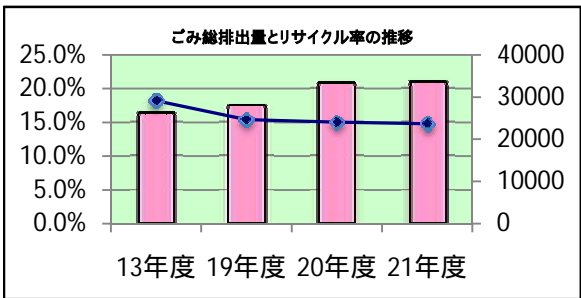
北浜沢乙線・下馬春日線景観整備事業



下馬春日線・北浜沢乙線景観整備事業によりポケットパークの整備や電線地中化によりゆとりのある住環境や歴史の薫る景観整備が着々と進められております。

平成21年度までの街路整備進捗率
目標値4.20kmの約40%(1.678km)

ごみの減量化と再資源化対策事業



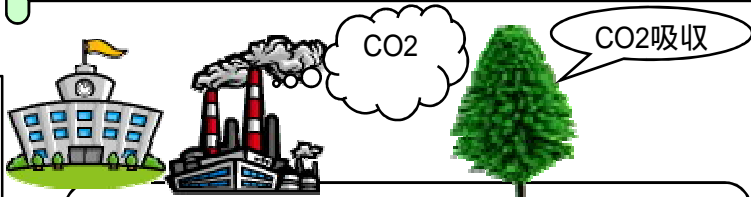
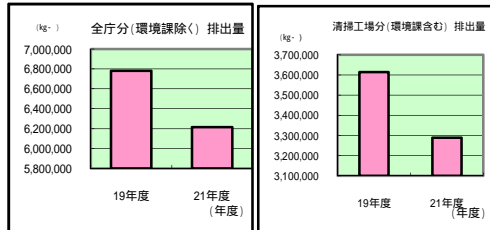
	総排出量(t)	リサイクル率	1人当たり排出量
13年度	29,174	16.5%	860g
19年度	24,713	17.6%	780g
20年度	24,095	20.9%	738g
21年度	23,724	21.1%	727g

* 総排出量の内訳

	可燃ごみ	不燃ごみ	資源ごみ
13年度	21,885	2,496	4,793
19年度	18,982	1,341	4,390
20年度	17,692	1,313	5,090
21年度	17,143	1,505	5,076

しおがまエコ・オフィスプラン
単位:kg-CO2

	全庁分 (環境課除く)	清掃工場分 (環境課含む)
19年度	6,782,341	3,614,298
21年度	6,214,566	3,288,380

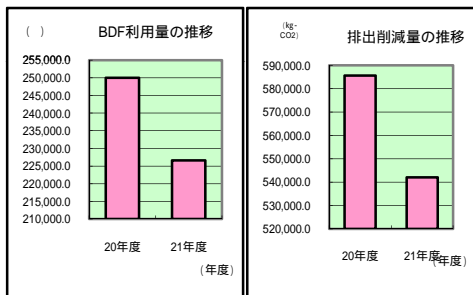


平成21年度に第2次塩竈市環境率先実行計画を策定し、基準年度・排出係数を変更いたしました。

21年度のCO2排出削減量を杉の吸収量に換算すると…
567,775kg-CO2 約40,555本

塩竈市地域新エネルギービジョン推進事業

	BDF利用量 ()	CO2排出削減量 (kg-CO2)
20年度	249,996.7	585,680.6
21年度	226,567.0	541,987.8



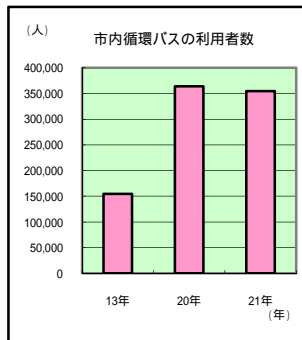
新エネ百選に選定
平成21年度宮城県
自然エネルギー省エネ大賞受賞

21年度のCO2排出削減量を杉の吸収量に換算すると…
541,987.8kg-CO2 約38,713本

市内循環バス補助事業

単位:人

	利用者数
13年	154,656
20年	363,826
21年	354,697



21年のCO2排出削減量を杉の吸収量に換算すると…
174,637kg-CO2 約12,474本

市内循環バスの年間燃料使用量及び換算量
約32,316 84,668kg-CO2
仮に354,697人の半分約180,000人が自家用車で
体育館と本塩釜駅を往復した場合…
約99,000 259,305kg-CO2
259,305-84,668 = 174,637
CO2の削減量 174,637kg-CO2
燃料の削減量 66,684 ドラム缶333本分

