

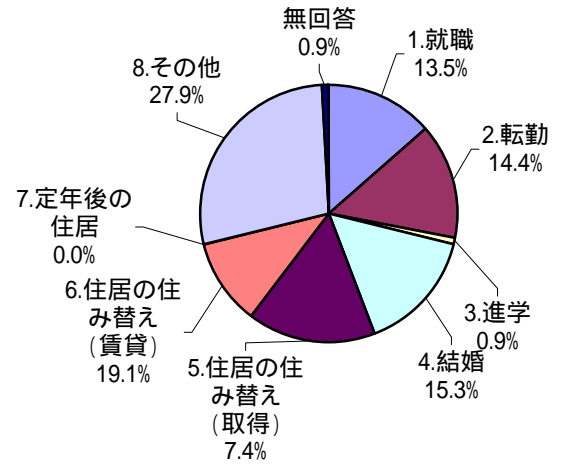
# 転入・転出者に対する窓口アンケートの集計結果について（中間報告）

## 1. 転入者の状況（108件）

### 問1 本市へ転入した理由

	回答数	構成比
1.就職	15	13.5%
2.転勤	16	14.4%
3.進学	1	0.9%
4.結婚	17	15.3%
5.住居の住み替え（取得）	18	16.2%
6.住居の住み替え（賃貸）	12	10.8%
7.定年後の住居	0	0.0%
8.その他	31	27.9%
無回答	1	0.9%
合計	111	100.0%

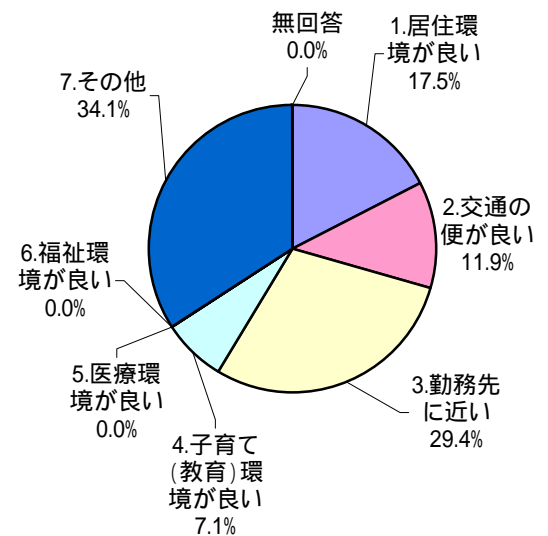
複数回答ではないが2箇所を付けた人3名



### 問2 本市を選んだ理由（2つ）

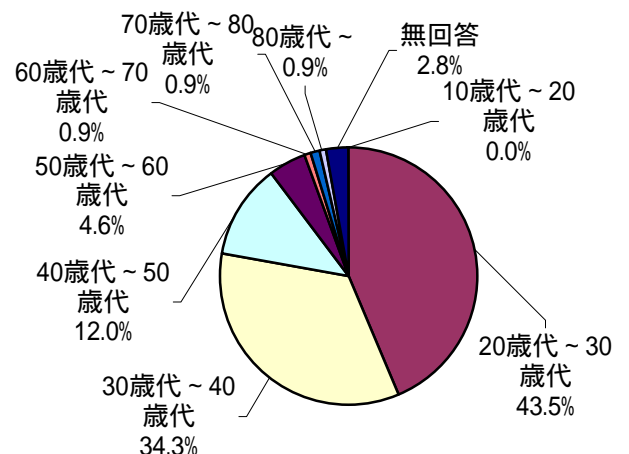
	回答数	構成比
1.居住環境が良い	22	17.5%
2.交通の便が良い	15	11.9%
3.勤務先に近い	37	29.4%
4.子育て（教育）環境が良い	9	7.1%
5.医療環境が良い	0	0.0%
6.福祉環境が良い	0	0.0%
7.その他	43	34.1%
無回答	0	0.0%
合計	126	100.0%

複数回答（2つ）



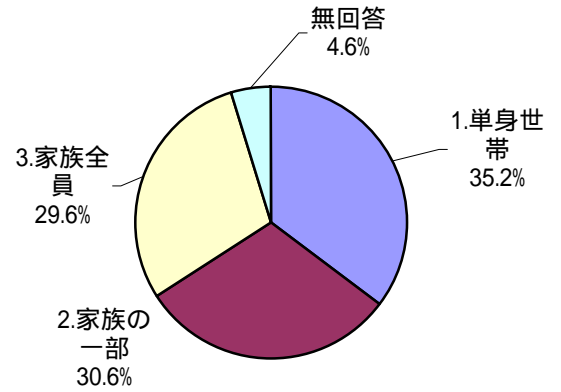
### 問3 年齢

	回答数	構成比
10歳代～20歳代	0	0.0%
20歳代～30歳代	47	43.5%
30歳代～40歳代	37	34.3%
40歳代～50歳代	13	12.0%
50歳代～60歳代	5	4.6%
60歳代～70歳代	1	0.9%
70歳代～80歳代	1	0.9%
80歳代～	1	0.9%
無回答	3	2.8%
合計	108	100.0%



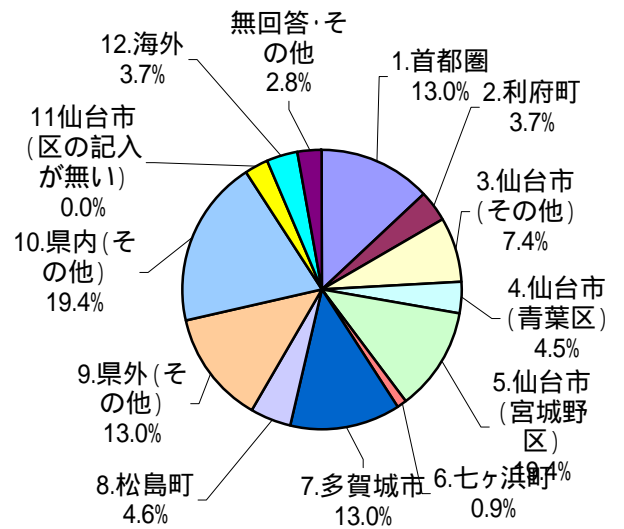
問4 転入した家族形態

	回答数	構成比
1.単身世帯	38	35.2%
2.家族の一部	33	30.6%
3.家族全員	32	29.6%
無回答	5	4.6%
合計	108	100.0%



問5 以前住んでいた所

	回答数	構成比
1.首都圏	14	13.0%
2.利府町	4	3.7%
3.仙台市（その他）	8	7.4%
4.仙台市（青葉区）	4	3.7%
5.仙台市（宮城野区）	13	12.0%
6.七ヶ浜町	1	0.9%
7.多賀城市	14	13.0%
8.松島町	5	4.6%
9.県外（その他）	14	13.0%
10.県内（その他）	21	19.4%
11.仙台市（区の記入が無い）	3	2.8%
12.海外	4	3.7%
無回答・その他	3	2.8%
合計	108	100.0%

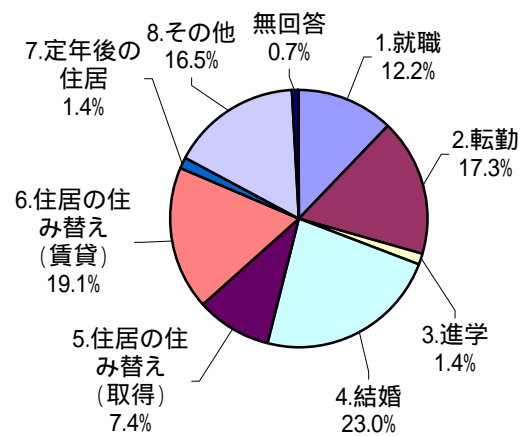


## 2. 転出者の状況 (138件)

### 問1 他の市町村へ転出する理由

	回答数	構成比
1.就職	17	12.2%
2.転勤	24	17.3%
3.進学	2	1.4%
4.結婚	32	23.0%
5.住居の住み替え(取得)	13	9.4%
6.住居の住み替え(賃貸)	25	18.0%
7.定年後の住居	2	1.4%
8.その他	23	16.5%
無回答	1	0.7%
合計	139	100.0%

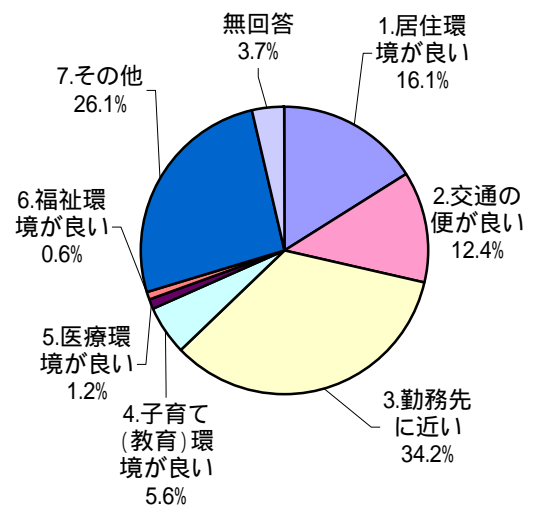
複数回答ではないが2箇所を付けた人1名



### 問2 他の市町村を選んだ理由(2つ)

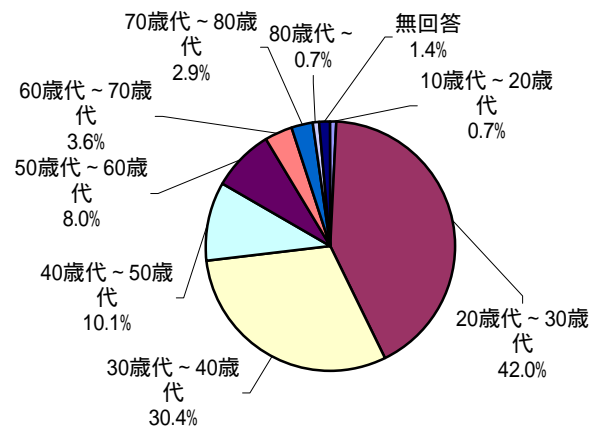
	回答数	構成比
1.居住環境が良い	26	16.1%
2.交通の便が良い	20	12.4%
3.勤務先に近い	55	34.2%
4.子育て(教育)環境が良い	9	5.6%
5.医療環境が良い	2	1.2%
6.福祉環境が良い	1	0.6%
7.その他	42	26.1%
無回答	6	3.7%
合計	161	100.0%

複数回答(2つ)



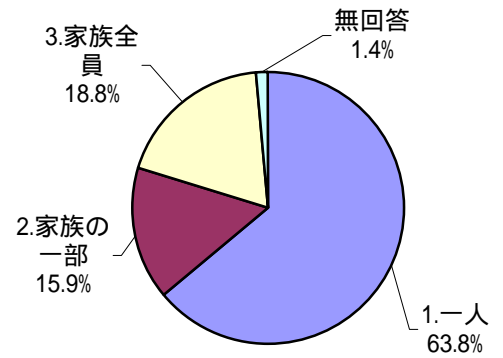
### 問3 年齢

	回答数	構成比
10歳代~20歳代	1	0.7%
20歳代~30歳代	58	42.0%
30歳代~40歳代	42	30.4%
40歳代~50歳代	14	10.1%
50歳代~60歳代	11	8.0%
60歳代~70歳代	5	3.6%
70歳代~80歳代	4	2.9%
80歳代~	1	0.7%
無回答	2	1.4%
合計	138	100.0%



問4 転出する人数

	回答数	構成比
1.一人	88	63.8%
2.家族の一部	22	15.9%
3.家族全員	26	18.8%
無回答	2	1.4%
合計	138	100.0%



問5 これから住む所

	回答数	構成比
1.首都圏	11	8.0%
2.利府町	12	8.7%
3.仙台市（その他）	9	6.5%
4.仙台市（青葉区）	7	5.1%
5.仙台市（宮城野区）	20	14.5%
6.七ヶ浜町	6	4.3%
7.多賀城市	16	11.6%
8.松島町	1	0.7%
9.県外（その他）	18	13.0%
10.県内（その他）	27	19.6%
11.仙台市（区の記入が無い）	4	2.9%
12.海外	2	1.4%
無回答	5	3.6%
合計	138	100.0%

