

# 塩竈市災害対策本部ニュース第32号

平成23年4月6日 11:30 発行

●仮設住宅の申請を総合相談窓口で受付中。第1次分の申請は4月15日(金)まで。伊保石地区に第2次分の仮設住宅40戸を建設予定(第1次60戸着工済)。

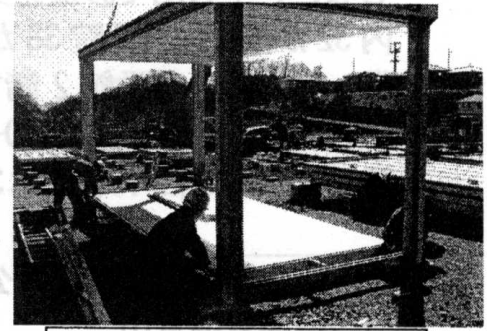
●被災自動車の移動、撤去について

○車両の修理等は、修理工場や販売店、JAFなどにご依頼を。

経費については実費負担。○廃車の場合は、事業者を市で斡旋します。総合相談窓口にご相談を【必要な書類】①委任状

②印鑑証明と実印③自動車が被災したことの「申立書」④返納可能な場合には、「ナンバープレート(2枚)」と「自動車検査証」○自宅などの敷地内に被災車両が放置され、お困りの方は総合相談窓口でご相談ください。

●被災車両(国道45号線)[http://www.city.tagajo.miyagi.jp/iza/bousai/iz-bo-zyouhou\\_hisai45gou.pdf](http://www.city.tagajo.miyagi.jp/iza/bousai/iz-bo-zyouhou_hisai45gou.pdf) 詳しくは、仙台河川国道事務所Tel248-4131まで



仮設住宅の建築が進んでいます

●被災世帯を対象に緊急小口資金の特例貸付を受付中。10万円以内で無利子・連帯保証人不要。必要書類:身分証明書(免許証・保険証など)、実印(認印可) 場所:社会福祉協議会(10:00-15:00 北浜4-6-52 Tel364-1213)

●弁護士などによる「災害に関する無料法律相談」を開催中。場所:市役所1階相談室 毎日(土日含9:00-17:00)お一人様30分。

●り災証明書発行は、市役所税務課まで。 ●「被災者総合相談窓口」を市役所東分庁舎1階に開設中。毎日(土日祝含)9:00-17:00(金曜日は21時まで)。相談項目は、①災害弔慰金・災害障害見舞金、②被災者生活再建支援金、③災害援護資金貸付、④中小企業振興資金・中小企業小口融資等、⑤応急住宅修理・住宅の再建(災害特別融資)、⑥応急仮設住宅、⑦障害物(ガレキ・車両・船舶)の除却 ●空き巣被害多発。戸締りと貴重品の管理を。地域の支え合いが大切です。ご近所のお声がけなどをしっかりと。

●お亡くなりになられた方・行方不明者 4月6日8:00現在 県警ホームページから

○お亡くなりになられた方 44名 男性24名 女性20名

○行方不明の方5名(男性2名、女性3名) ○お亡くなりになられた方のご遺体はグライディ21に安置。安否確認は県警Tel022-221-2000

1. ガス関係 ●塩釜ガスから、「6日の供給再開予定地区は、本町の一部、南町の一部、花立町の一部、新富町の一部、」。※開栓前日までにお客さまのお宅に開栓予定表を書面にて連絡。ガスの開栓には立会いが必要です。Tel0120-519112(9:00-17:00) 詳しくは塩釜ガスHP <http://www.shiogamagas.co.jp/>

2. 保健・医療関係 ●紙おむつ支援(在庫限り)。子供用は、児童福祉課 364-1131。高齢者用は、介護福祉課 364-1204。 ●4か月児健康診査を市立病院2階で実施。受付13:00-13:30。○平成22年11月生まれ4/13(水) ○平成22年12月生まれ4/27(水) ※1歳6か月・2歳6か月・3歳児健診は、5月開始予定。 ●保健センターは建物2階で業務中。Tel090-3361-9019 ●

被災で保険証を紛失した方は、当面、医療機関窓口で氏名・生年月日・住所・連絡先・加入保険名などを申し出て診療を受けられます。●市立病院は通常どおりの診療。●医療機関は市内32か所、歯科医院38か所で診療中。●障害者(等級区分により対象者限定)の燃料費助成券、夕シ券を壱番館2階で交付受付中(平日のみ)。手帳、印鑑(燃料費助成には車検証、運転者の免許証)必要。9:00-16:00 TEL364-1131 社会福祉課。●子育て支援センター業務中(壱番館1階 時間:平日9:30-16:00)

3. 小中学校、保育所 ●公立保育所・私立保育園は、すべて開所・開園中。●放課後児童クラブは通常運営中。

4. ゴミ処理 ●被災ゴミは別途収集しています。車両や歩行者の妨げにならないようお出してください。中倉処分場でも受付(10:00-16:00 できるだけ燃える・燃えないゴミを分別)。●ご家庭のゴミ収集は通常通り実施中。ゴミ袋が無い時は手元の袋で分別願います。

5. 上下水道関係 ●水道は、野々島・寒風沢島・朴島を除くほぼ全域で復旧。下水道処理施設も被害を受けており、節水にご協力願います。

6. 交通情報 ●市営汽船は、塩釜港-石浜港を運航中(無料)。塩釜⇒石浜 9:00-9:40、14:00-14:40 石浜⇒塩釜 10:00-10:40、15:20-16:00 ●「しおね 100円バス」は、通常運行中(一部道路状況により変更あり・シトル便は土曜ダイヤ) ●「NEWしおね 100円バス」は通常運行中。●「ゴルフ場線」は、土曜ダイヤ運行中。 ●「利府線」(塩釜営業所-しらかし台)は、土曜日祝ダイヤ運行中。 ●臨時バス本塩釜駅-小鶴新田駅を運行中(マイコバス)。片道500円(現金のみ)。○本塩釜駅アケゲート口⇒小鶴新田駅前 6:55-7:40、8:45-9:25、11:10-11:50、14:10-14:50、16:20-17:00、18:10-18:55 ○小鶴新田駅前⇒本塩釜駅アケゲート口 7:50-8:35、9:54-10:34、12:06-12:46、15:15-15:55、17:16-18:01、19:11-19:51 ●無料お買い物バスを、東塩釜駅(駅東口側)⇄本塩釜駅(アケゲート口)⇄マックスパリュ多賀城⇄多賀城駅間で運行しています。TEL022-726-6652 マックスパリュ南東北

7. 避難所の状況 合計740人 6日 9:00現在 市内避難所2箇所、225人。浦戸地区避難所4箇所 515人。

8. ボランティアセンター開設中 ●エスプ(東玉川)内に設置。高齢者のご家庭の掃除などに活動中。お気軽にご相談ください※個人宅に限ります。TEL080-1679-8988 又は 080-1679-8989

9. ベイウェーブ 78.1FM で市内の災害情報を発信中 ●災害情報を放送中。出力増強でエリア拡大。ツイッターで情報発信中、アカウントは「781fm」

10. 入浴・シャワー開放のご協力 ●市内の公衆浴場 えびす湯(南町1-16 TEL362-1257 赤井商店<精肉店>)は月・火・木・土曜日 15:00-17:00 で営業中(夕ル・石鹸持参 料金400円)。被災された方は、水・金曜日の15:00-18:00 に無料サービス(夕ル・石鹸持参) ●ホテルグランドパレス塩釜 9:00-19:30 シャワーのご協力、1日20名程度、1人500円、TEL367-3111。