

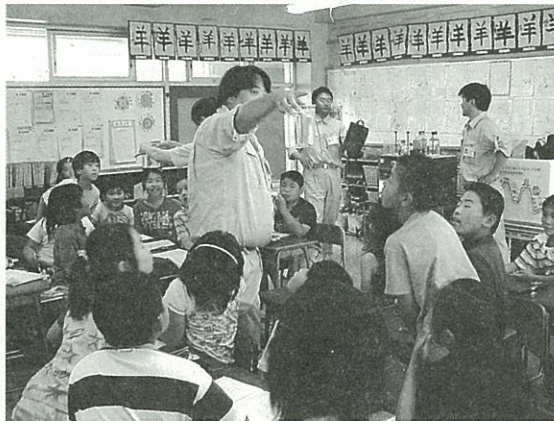
水道のことをもっと知ってね	1P
「水道なんでも相談所」を開設しています	1P
塩竈の水需要の動向	2P
皆様からの疑問・質問にお答えします④	2P
水道の歴史と史跡④「水道の碑」	3P
第2回アンケート調査の結果	3P
水と健康	4P
メーターの検針にご協力ください	4P

しおがまの水道

Vol.12

水道のことをもっと知ってね

『シオンちゃん水道教室』開催



▶ 6月19日の様子
ダムの水に薬品を入れてかき混ぜると・・・

平成19年6月と7月に計6時間、水道部職員が塩竈市立第三小学校を訪問し、小学4年生を対象に、水道について理解を深めてもらうため、出張教室『シオンちゃん水道教室』を開催しました。
授業では水道の水はどこからきたのか、どうやってつくられるのかを、実演を交えながら説明しました。
特に、ダムから来た水に薬品



▶ 7月4日の様子
浄水場から各家庭に水を届ける配水管の実物も見ました。

を入れて汚れを凝集させる実験には、児童たちが興味深く見入っていました。
児童からは「楽しかった」、「面白かった」という声が多数寄せられ、好評でした。
水道部では来年度も市内の各小学校を対象として開催を予定しています。

お問い合わせは

経営企画室

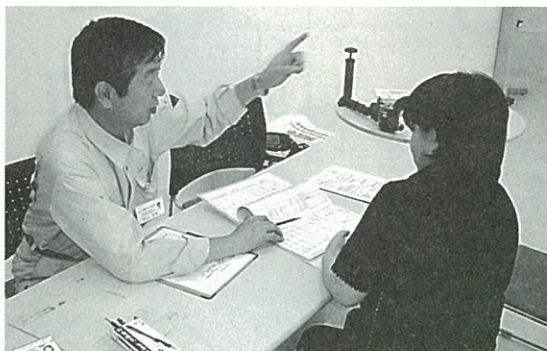
☎ 364-1411

『水道なんでも相談所』を

開設してまいります。

水道に関して利用者の皆様のご相談に応じるため、出張相談窓口『水道なんでも相談所』を開設しています。「赤水が出てくる?」など、水道に関する相談にお答えします。気軽にお立ち寄りください。

▶ 8月29日の様子



お問い合わせは

営業課お客様相談係

☎ 364-1412

日程

毎月一回開催（ホームページ等でお知らせします）

場所

イオンタウン塩釜
シヨッピングセンター内
『塩竈市情報交流コーナー
マリンプラザ』

塩竈の水需要の動向

これからの水道事業の経営を考えると、水需要は大事な要素となります。今回は塩竈の水需要の動向をご紹介します。

塩竈の水需要の状況

全国の水需要の減少

水の需要については少子化等による給水人口の減少をはじめとして、長引く不況による景気の低迷や生活様式の変化、節水型機器の普及等により全国的に減少傾向となっています。

平成17年度と平成18年度を口径別で比較しますと、全体の70%程度を占める13mm、20mm（一般家庭やアパートに多く使われます）は、天候不順の影響もあり2.0%の減となっています。

25mm～50mmでは水産業の不況・倒産や水産・食品製造加工業関係の使用水量の減少によって4.7%の減となっています。

水の需要について回復の見通しは立っており、今後におい

ても右肩下がり状況は続くものと予想されます。

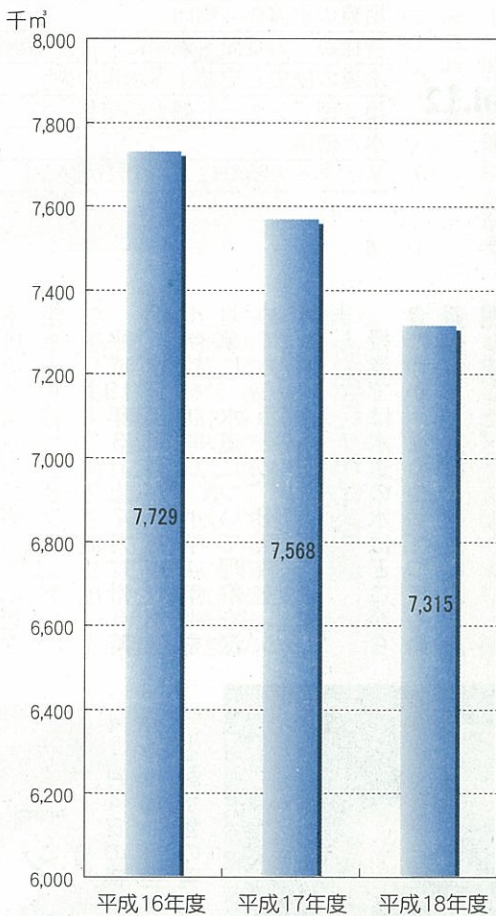
水道部としてはこれらの状況を踏まえて、「水道事業経営改善推進計画」を策定し、現在経営の健全化に向け鋭意努力をしているところです。

今後においても健全な水道事業を目指して、計画の推進に組織一丸となって取り組んでまいります。

お問い合わせは
営業課料金係

☎ 364-1412

年度別有収水量の推移



※有収水量とは
料金の対象となる水量のことです。

皆様からの疑問・質問にお答えします④

事例その① トイレの水が止まらない

最近水道部に寄せられる相談の中で、「トイレの水が止まらない」というものが多くなっています。

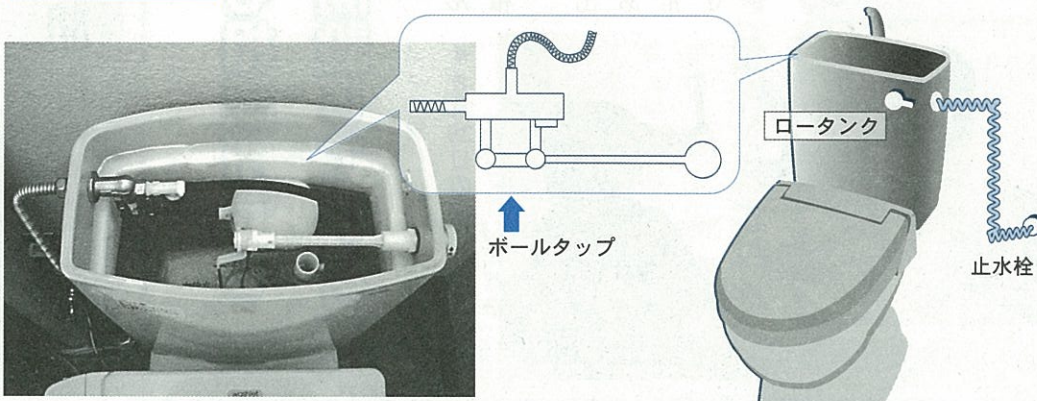
原因としては、ロータンク（便器後ろのタンク）の中にあるボールタップのトラブルが多数を占めています。

節水を目的にロータンク内に空ビンやペットボトルを入れたことで、ボールタップが浮き上がり水が止まらなくなることや、ロータンクに入れるタイプの固形洗剤が詰まって水が止まらなくなるなどの原因があります。

トイレに関する漏水は、検針の際も発見しづらい漏水ですので、日頃の管理を心がけましょう。



「安全でおいしい水道水推進運動実施中」



事例その② 洗面所やトイレがピンク色になる

洗面所や浴室のタイル、トイレの便器の内側などが、いつの間にかピンク色になっていた、ということはありませんか？

これは、空气中に漂っている雑菌中の「霊菌」と呼ばれる細菌が発生して、ピンク色になるからです。トイレだけではなく、浴室や流し口などの水周りは、湿気や汚れが多いので、霊菌も発生しやすくなるのです。

霊菌自体は病原菌ではありませんが、他の雑菌も存在している場合もあります。こまめに掃除をし、換気をして風通しをよくするなど、水周りを清潔に保つようにしましょう。

お問い合わせは
工務課配水管理係

☎ 364-0202

水道の歴史と史跡 4 「水道の碑」

権現堂の低区浄水場内に、「水道の碑」と呼ばれる大きな石碑があります。飲料水が不足していた塩竈は、

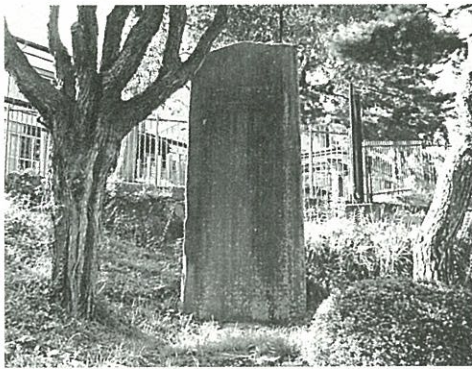
明治43年、利府にある春日の湧水を水源にして水道を引く工事に着手し、明治45年に完成しました。

その水は権現堂低区浄水場に送られ、浄水され各家庭に送られました。

これは、近代水道としては、県内で最初の事業でした。

「水道の碑」の碑文には、その事業経過と参加者名が刻まれています。

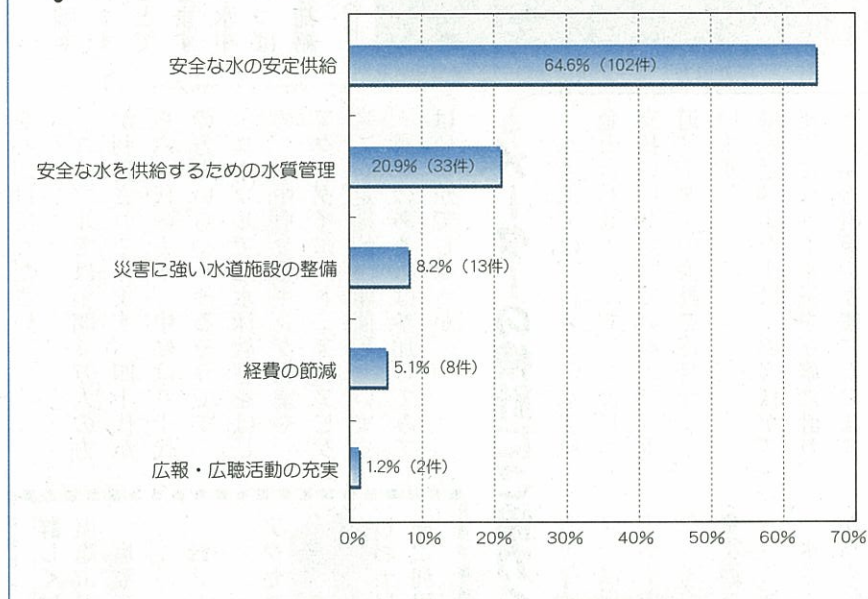
低区浄水場のそばにある水神熊野神社には、水道拡張工事について書かれた「水道拡張碑」もあります。



第2回水道事業に関するアンケート調査の結果をお知らせします。③

- 昨年7月に実施したアンケート調査の結果について、前号に引き続きその一部をお知らせします。

Q. 水道事業についてもっとも力を入れるべきことは？



A 回答結果から、半数以上の人がある時にも安全な水が家庭に届くことを望んでいることがわかります。

水道部では多くの皆さんが安心して水道水を飲んでいただけるよう、水質管理を徹底しています。また、災

害に対しては水道管の耐震化や老朽化した施設の更新などの整備をすとも、非常用飲料袋の備蓄、定期的な給水訓練を行うことで、利用者への影響を最小限に抑えるよう努力しています。※回答件数は158件

- 皆さんから寄せられたご意見を紹介します。

Q 健全な経営を今後とも維持できるよう常日頃から経費節減を行ってほしい

A 水道部では、水道事業経営の健全化・効率化を推進するため、平成18年度から平成22年度までの「水道事業経営改善推進計画」を策定しています。

その中で、経費の削減としては職員の給料・手当の見直しや、職員数の削減をはじめ、一部業務の廃止や民間委託などを行い経営基盤の強化を図っています。

水道事業に対する利用者の皆様のご理解とご協力をお願いします。

お問い合わせは 経営企画室
☎ 364-1411

水と健康

水を飲むことだけが健康にいいわけではありません。スポーツの秋に水中運動はいかがでしょう

今回は塩竈市温水プール「ユープル」のチーフマネージャー遠藤淳一さんにお話をうかがいました。

Q 陸上の運動との違いは？

A 水中では陸上よりも運動量が約3倍になりますので、効率よくトレーニングやダイエットができます。

水中では浮力が体にかかるので体重が3分の1になります。そのため足や腰の関節にかかる負担が軽減されます。

水中運動はリハビリなどにも多く活用されていますので、運動をしたいけれど体力や足腰に



不安があるという人にもお勧めです。

Q 健康効果は？

A 水圧が体全体にかかるため、常にマッサージをかけているような状態になり、血行もよくなります。このことにより血圧や血糖値が正常値に戻ったという人もいます。

また、長時間体温より低い水につかることで、皮膚粘膜が適度に刺激されることで、鍛えられるという効果も期待できます。

ただし、健康のためには継続して行うことが大切ですし、体調に十分注意して行うようにしてください。

自宅で水中運動

自宅のお風呂でもできる簡単な水中運動をユープル指導員の三浦美幸さんに教えていただきました。

まずお風呂に膝を立てた状態で座ります。両手を前に出して指を組み合わせたまま(図1)、水のかたまりをお腹などに当てるように手を体引き込みます(図2)。そのあと元の場所に

手を戻します。

これを繰り返すことで、腕や胸の筋肉がストレッチされます。お腹などに水流をあてることでダイエット効果も期待できます。お風呂でもプールでも、水中運動は陸上と同じく汗をいっばいかきます。こまめに水分補給

両手を前に出して組み合わせ



図1

水をかくようにひきよめます



図2

写真協力 ユープル指導員の三浦美幸さん

を心がけてください。

ユープルでは年間4万人の方が利用されています。四十代から六十代の方や、中には八十代の方もいらっしゃるそうです。

ユープルでは水泳教室をはじめ、水中ウォーキング教室や、アクアダイエット(アクアピクス)を定期的に開催しています。興味のある方は参加してみたいかがでしょうか。

メーターの検針にご協力ください

水道部では、料金(下水道料金と合わせています)を毎月お支払いいただいているので、水道メーターの検針を毎月行っています。

水道メーターは、お客様がご使用になった水量を正確に計り、水道料金計算の基礎になりますので、次のことにご協力をお願いします。

- 家の増改築などで、水道メーターが屋内や床下になる場合は、指定給水装置工事業者に申し込み、検針しやすい場所へ移動するようお願いいたします。
- メーターボックスの中に水や泥が入らないように、いつもきれいにしておきましょう。
- メーターボックスの上に物を

詳しくは

塩竈市字杉ノ入39-173
塩竈市温水プール
(ユープル)

☎ 363-4501

アクセス

「職業安定所前塩釜温水プール入口」そば
しおナビ100円バス
をご利用ください。

置かないでください。

●犬は出入り口や水道メーターの近くにはつながらないでください。

◆水道メーターの取替えを行っていただきます

水道メーター(水道部からの貸与品)は、故障したときや、8年経過するとき(計量法の定めによる)は新しいものと交換します。

メーターの取替えは無料で行いますので、ご協力をお願いします。

お問い合わせは
営業課料金係

☎ 364-1412