

D-9 朴島地区 小規模住宅改良事業

塩竈市復興交付金事業計画位置図



(概要)

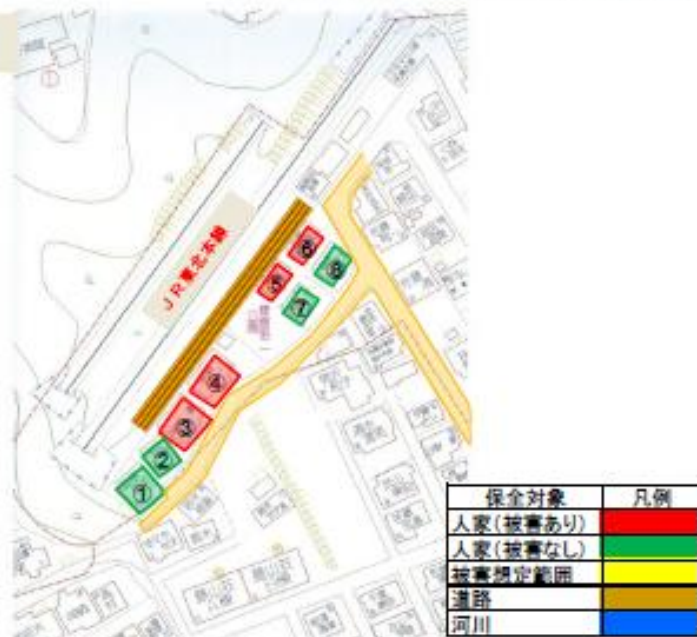
位置図



保全対象と斜面との位置関係



平面図



横断面図



概要	斜面の種類	人工斜面	被災延長	100.0m	ライフライン(公共施設)	鉄道	JR東北本線
	斜面(擁壁)の高さ	10.0m	保全人家戸数	8戸			
	勾配	82度	人家被害の有無	有			

(概要)

位置図



平面図

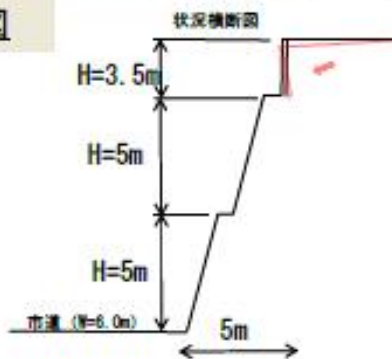


保全対象	凡例
人家(被害あり)	赤
人家(被害なし)	緑
被害想定範囲	黄
道路	茶
河川	青

保全対象と斜面との位置関係



横断面図



概要	斜面の種類	人工斜面	被災延長	120m	ライフライン(公共施設)	道路
	斜面(擁壁)の高さ	13.5m	保全人家戸数	7戸		
	勾配	90度(被災部)	人家被害の有無	有		