

仙塩広域都市計画用途地域の変更
(塩竈市決定)

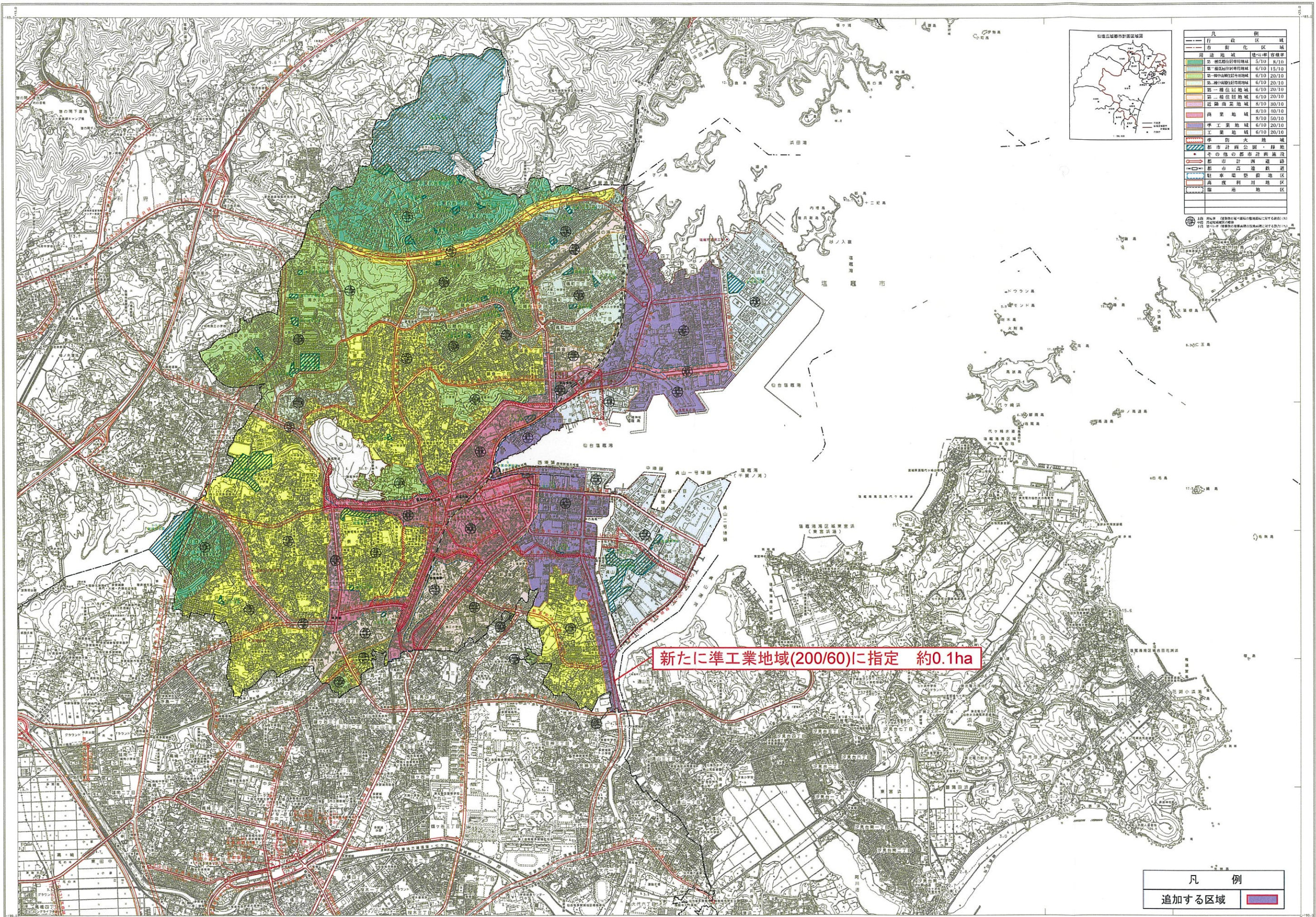
都市計画用途地域を次のように変更する。

種類	面積	建築物の延べ面積の敷地面積に対する割合	建築物の建物面積の敷地面積に対する割合	外壁の後退距離の限度	建築物の敷地面積の最低限度	建築物の高さの限度	備考	
							面積比率	変更前面積
第一種低層住居専用地域	約 106.7 ha	8/10以下	5/10以下	1.0m	—	10m	8.26%	約 106.7 ha
小計	約 106.7 ha						8.26%	約 106.7 ha
第二種低層住居専用地域	約 18.5 ha	15/10以下	6/10以下	—	—	10m	1.43%	約 18.5 ha
小計	約 18.5 ha						1.43%	約 18.5 ha
第一種中高層住居専用地域	約 193.0 ha	20/10以下	6/10以下	—	—	—	14.95%	約 193.0 ha
小計	約 193.0 ha						14.95%	約 193.0 ha
第二種中高層住居専用地域	約 75.3 ha	20/10以下	6/10以下	—	—	—	5.83%	約 75.3 ha
小計	約 75.3 ha						5.83%	約 75.3 ha
第一種住居地域	約 362.0 ha	20/10以下	6/10以下	—	—	—	28.04%	約 362.0 ha
小計	約 362.0 ha						28.04%	約 362.0 ha
第二種住居地域	約 99.0 ha	20/10以下	6/10以下	—	—	—	7.67%	約 99.0 ha
小計	約 99.0 ha						7.67%	約 99.0 ha
準住居地域	約 - ha	—	—	—	—	—	—	約 - ha
小計	約 - ha						—	約 - ha
近隣商業地域	約 16.9 ha	30/10以下	8/10以下	—	—	—	1.31%	約 16.9 ha
小計	約 16.9 ha						1.31%	約 16.9 ha
商業地域	約 98.3 ha 22.2 ha	40/10以下 50/10以下	8/10以下 8/10以下	—	—	—	7.61% 1.72%	約 98.3 ha 22.2 ha
小計	約 120.5 ha						9.33%	約 120.5 ha
準工業地域	約 157.1 ha	20/10以下	6/10以下	—	—	—	12.17%	約 157.0 ha
小計	約 157.1 ha						12.17%	約 157.0 ha
工業地域	約 142.1 ha	20/10以下	6/10以下	—	—	—	11.01%	約 142.1 ha
小計	約 142.1 ha						11.01%	約 142.1 ha
工業専用地域	約 - ha	—	—	—	—	—	—	約 - ha
小計	約 - ha						—	約 - ha
合計	約 1291.1 ha						100.00%	約 1291.0 ha

「種類・位置及び区域は計画図表示のとおり」

理由：区域区分の変更に伴い、適正な土地利用と良好な市街地の形成を図るため、本地区に新たに用途地域を定める変更を行うもの。

平成二十三年三月調査

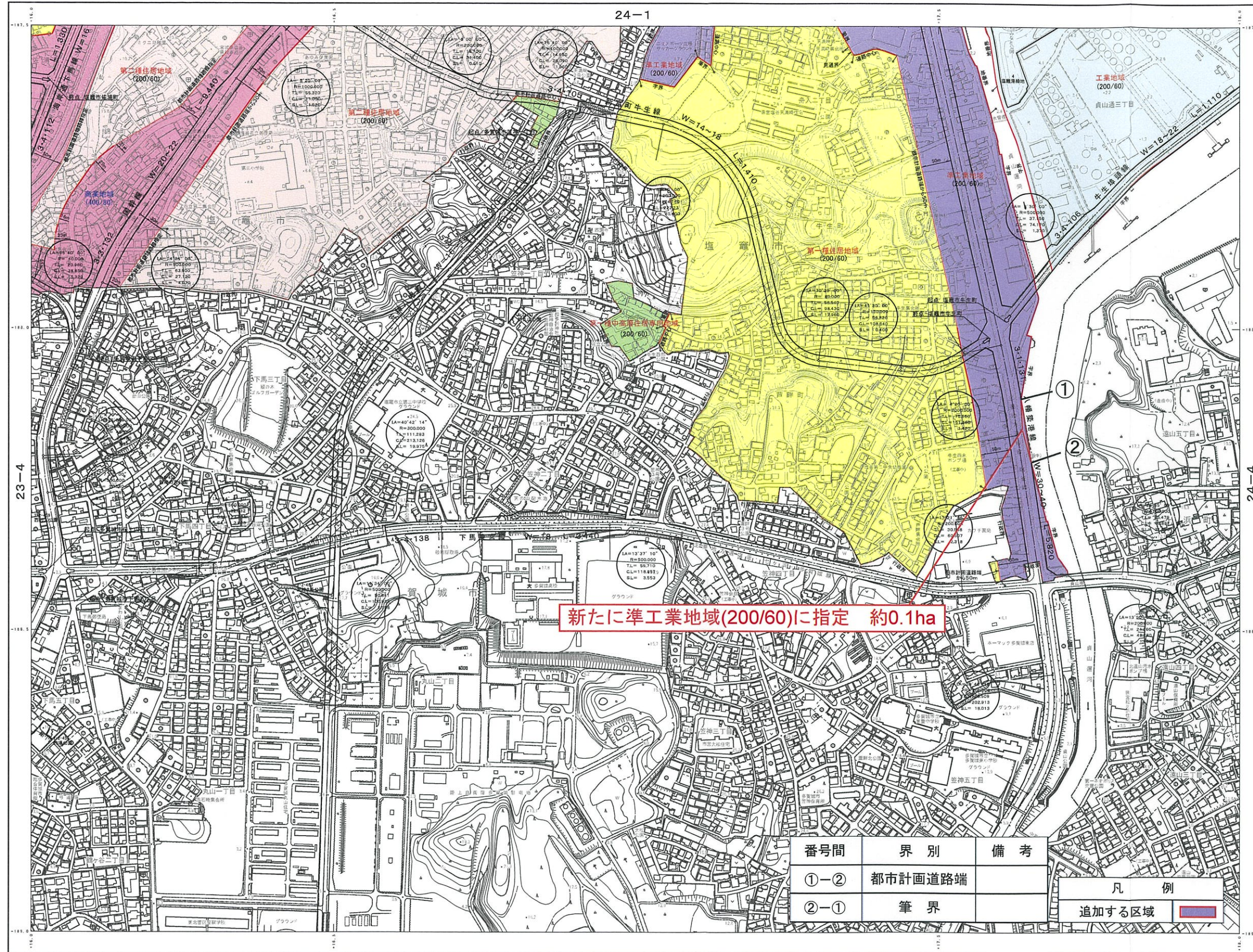


凡例			
行政区域	行政区界	市界	
住居系地域	住居系地域	住居系地域	
商業系地域	商業系地域	商業系地域	
準工業系地域	準工業系地域	準工業系地域	
工業系地域	工業系地域	工業系地域	
その他	その他	その他	

- 凡例
- 1. 行政区域
- 2. 住居系地域
- 3. 商業系地域
- 4. 準工業系地域
- 5. 工業系地域
- 6. その他
- 7. 追加する区域
- 8. ...
- 9. ...
- 10. ...
- 11. ...
- 12. ...
- 13. ...
- 14. ...
- 15. ...
- 16. ...
- 17. ...
- 18. ...
- 19. ...
- 20. ...
- 21. ...
- 22. ...
- 23. ...
- 24. ...
- 25. ...
- 26. ...
- 27. ...
- 28. ...
- 29. ...
- 30. ...
- 31. ...
- 32. ...
- 33. ...
- 34. ...
- 35. ...
- 36. ...
- 37. ...
- 38. ...
- 39. ...
- 40. ...
- 41. ...
- 42. ...
- 43. ...
- 44. ...
- 45. ...
- 46. ...
- 47. ...
- 48. ...
- 49. ...
- 50. ...

新たに準工業地域(200/60)に指定 約0.1ha

凡例	
追加する区域	[Red Box]



X-QE 24-3

23-2	24-1	24-2
23-4		24-4

- 凡例
- 第一種低層住居専用地域 (80/50)
(外壁後退距離の限度 1.0m)
(建築物の高さの限度 10.0m)
 - 第二種低層住居専用地域 (150/60)
 - 第一種中高層住居専用地域 (200/60)
 - 第二種中高層住居専用地域 (200/60)
 - 第一種住居地域 (200/60)
 - 第二種住居地域 (200/60)
 - 近隣商業地域 (300/80)
 - 商業地域 (400/80)
 - 商業地域 (500/80)
 - 準工業地域 (200/60)
 - 工業地域 (200/60)

市街化調整区域内の建築形態規制値

容積率 (%)	200
建ぺい率 (%)	70 / 0.4
道路高さ制限	1.5 / 1.25

【平成16年2月25日塩竈市告示第12号】
【平成16年4月1日施行】

新たに準工業地域(200/60)に指定 約0.1ha

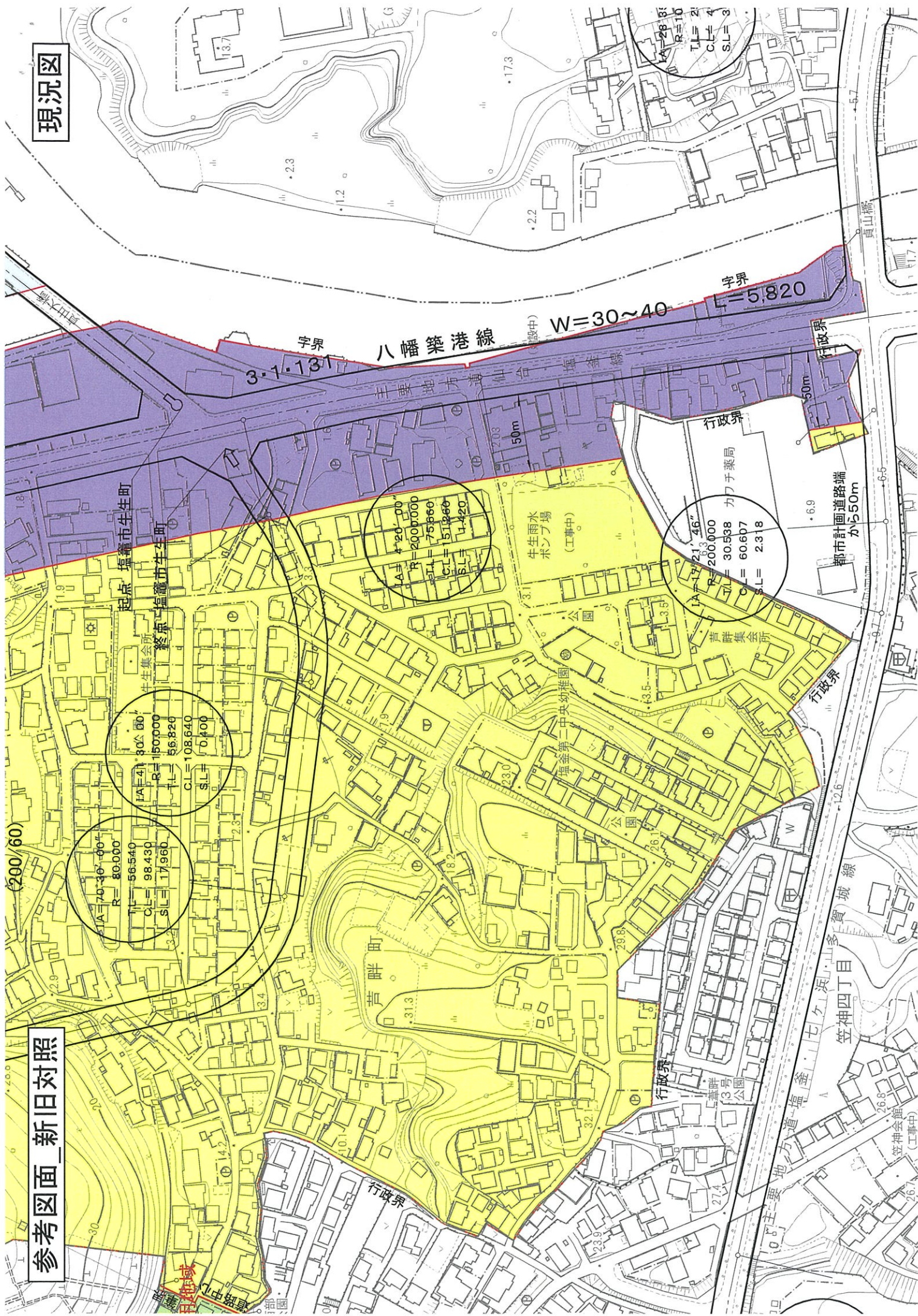
番号間	界別	備考
①-②	都市計画道路端	
②-①	筆界	

凡例

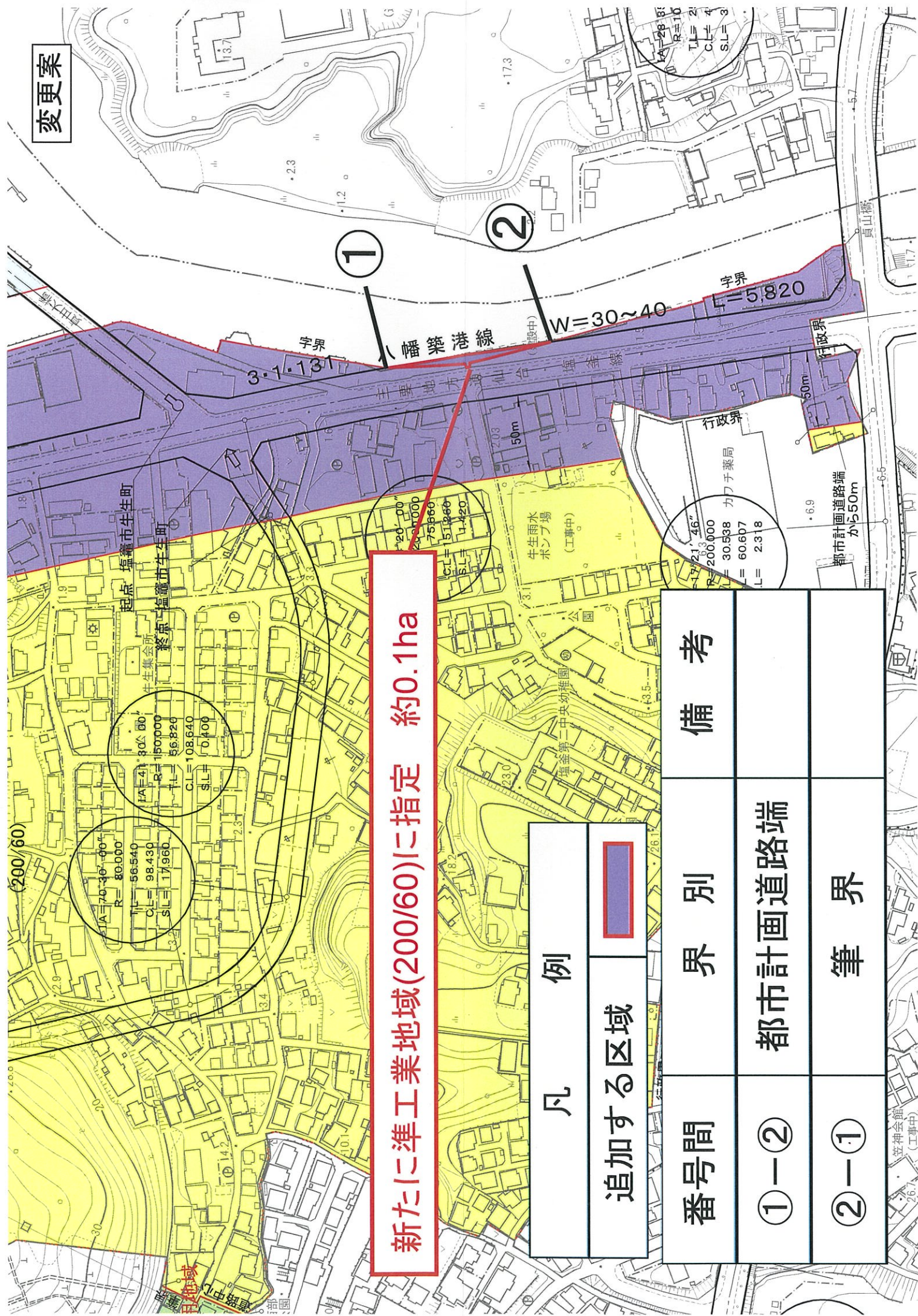
追加する区域	
--------	--

参考図面_新旧対照

現況図



変更案



新たに準工業地域(200/60)に指定 約0.1ha

凡例
追加する区域

番号間	界別	備考
①-②	都市計画道路端	
②-①	筆界	