



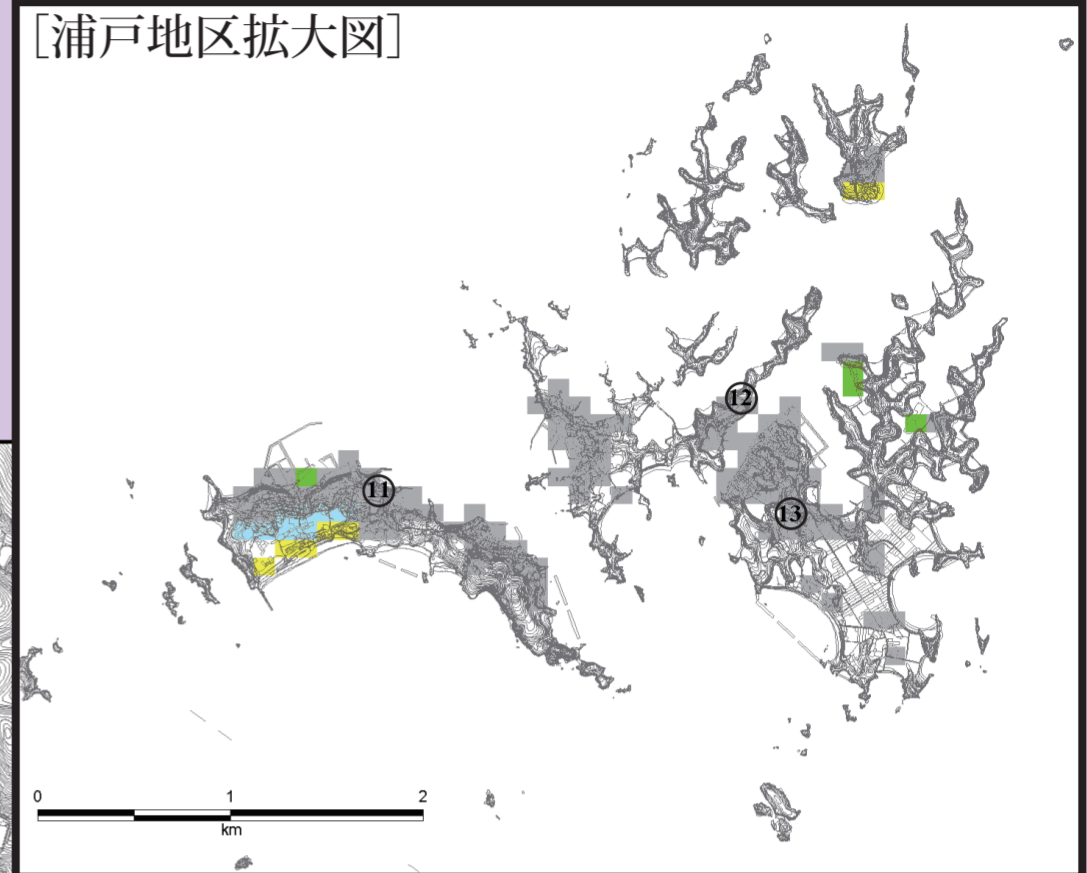
塩竈市地震防災マップ

② 地域の危険度マップ(どこでも起こりうる直下の地震の場合)

- この地域の危険度マップは、揺れやすさマップ(宮城県沖地震(連動型))に示される揺れがあった場合、塩竈市内の木造建物が全半壊に相当する建物がどの程度発生するかを、すべての建物に対する割合ごとにランク付けて、約100メートル四方の区画ごとに表したものです。
- 2003年宮城県北部で発生した地震のようなマグニチュード6クラスの地震の場合、地震断層が地表に現れないケースが多いため、過去の活動を調べるが大変難しいとされています。こうした地震はいつ、どこで起こるか分からないのが実情です。そのため、防災上の可能性として、市内全域にマグニチュード6.9の地震を想定しました。
- 地域の危険度は、100メートルメッシュの中のすべての建物のうち、全半壊となる木造建物の割合を示しています。危険度ランクの数字が大きいがほうが、より大きな被害となる可能性があります。
- 地震の発生仕方によっては、被害の状況がこれよりも大きくなったり、小さくなったりすることがあります。

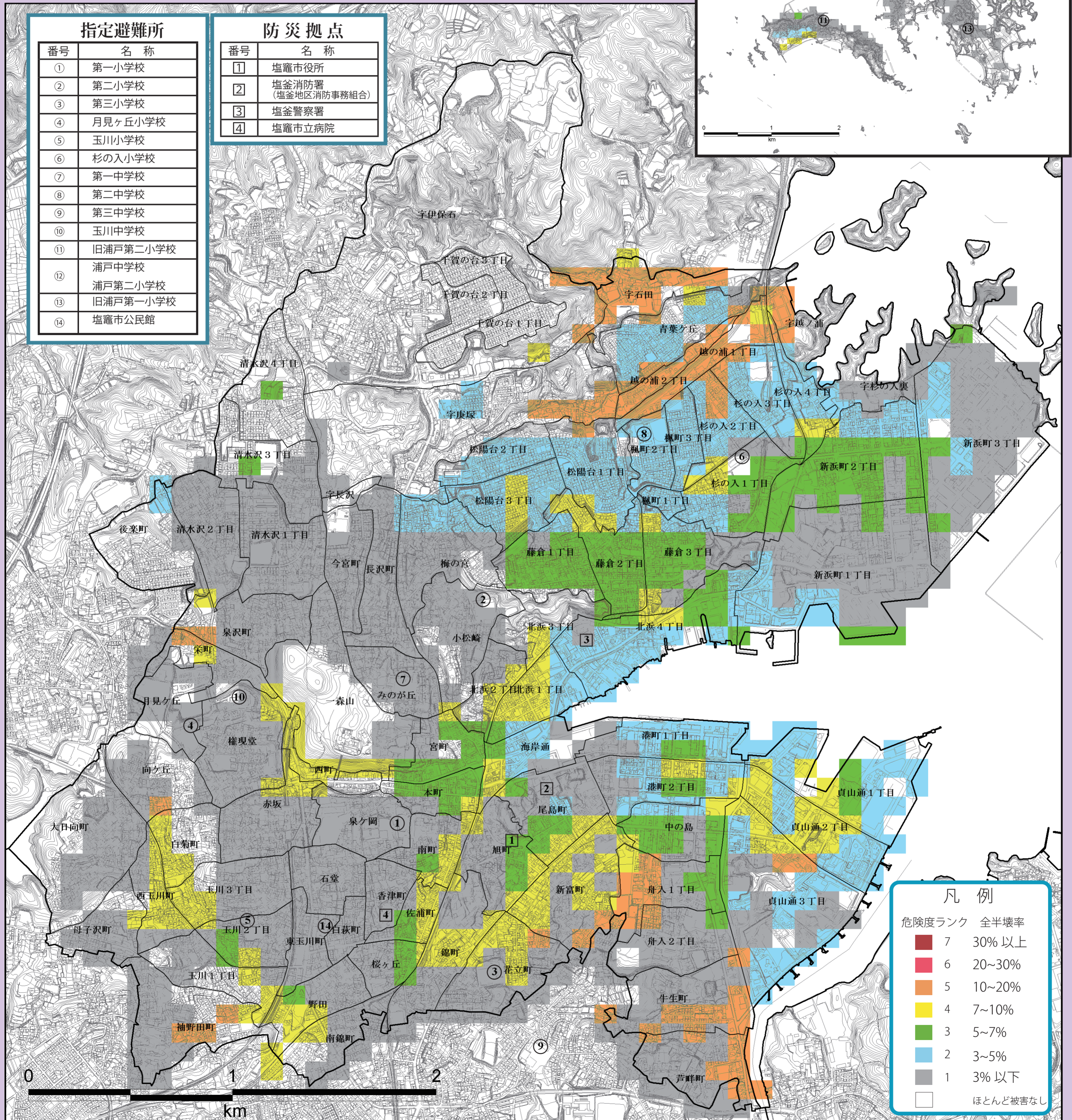
塩竈市は、平成27年度までに木造住宅の90%が地震に強い住宅となることを目指しています!

[浦戸地区拡大図]



指定避難所	
番号	名称
①	第一小学校
②	第二小学校
③	第三小学校
④	月見ヶ丘小学校
⑤	玉川小学校
⑥	杉の入小学校
⑦	第一中学校
⑧	第二中学校
⑨	第三中学校
⑩	玉川中学校
⑪	旧浦戸第二小学校
⑫	浦戸中学校
⑬	浦戸第二小学校
⑭	旧浦戸第一小学校
⑮	塩竈市公民館

防災拠点	
番号	名称
①	塩竈市役所
②	塩釜消防署 (塩釜地区消防事務組合)
③	塩釜警察署
④	塩竈市立病院



凡例	
危険度ランク	全半壊率
7	30%以上
6	20~30%
5	10~20%
4	7~10%
3	5~7%
2	3~5%
1	3%以下
□	ほとんど被害なし