



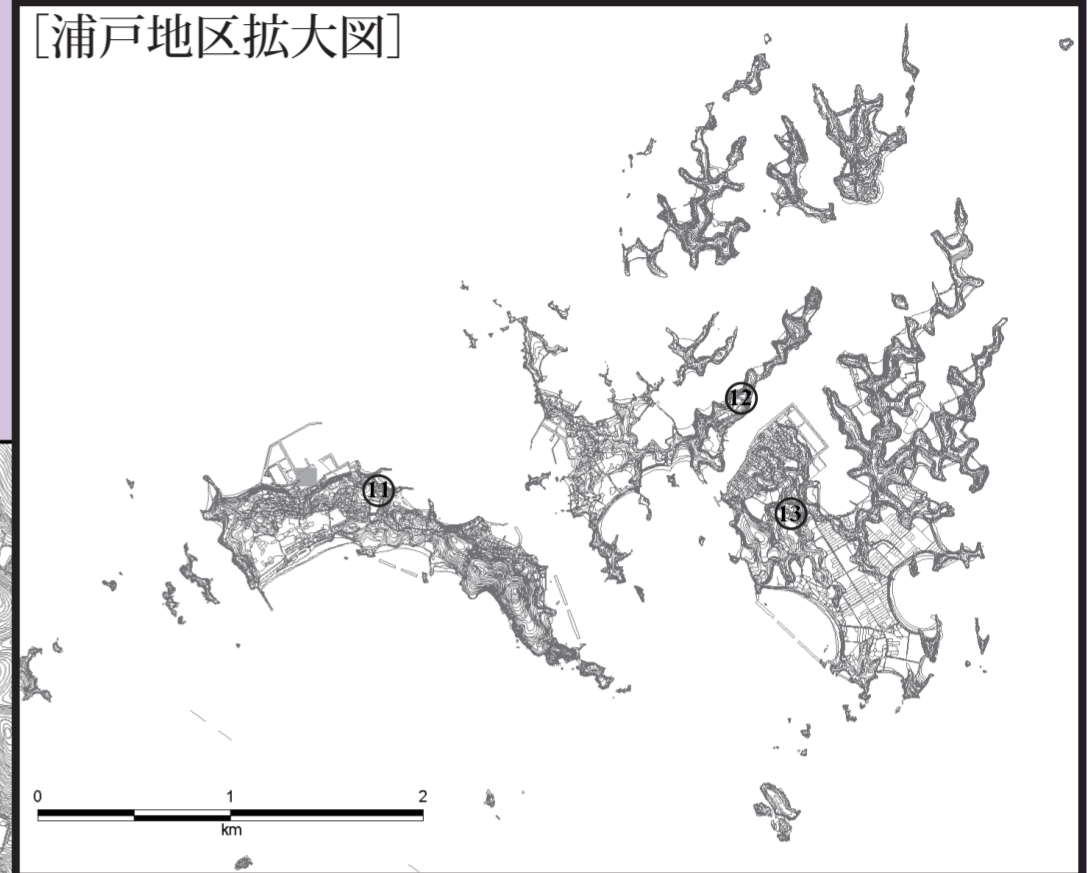
塩竈市地震防災マップ

② 地域の危険度マップ(長町ー利府断層の場合)

- この地域の危険度マップは、揺れやすさマップ(長町-利府断層による地震)に示される揺れがあった場合、塩竈市内の木造建物が全半壊に相当する建物がどの程度発生するかを、すべての建物に対する割合ごとにランク付けて、約100メートル四方の区画ごとに表したものです。
- 長町-利府断層は、仙台市から利府町にかけて、ほぼ南北に延びる長さ約40kmの活断層です。この断層は、約3000年に一度程度の割合で繰り返し地震を起こしているとされ、最後の活動は約2000年前ではなかったかといわれています。地震の規模(マグニチュード)は、7.1と想定しています。
- 地域の危険度は、100メートルメッシュの中のすべての建物のうち、全半壊となる木造建物の割合を示しています。危険度ランクの数字が大きいくほうが、より大きな被害となる可能性があります。
- 地震の発生の仕方によっては、被害の状況がこれよりも大きくなったり、小さくなったりすることがあります。

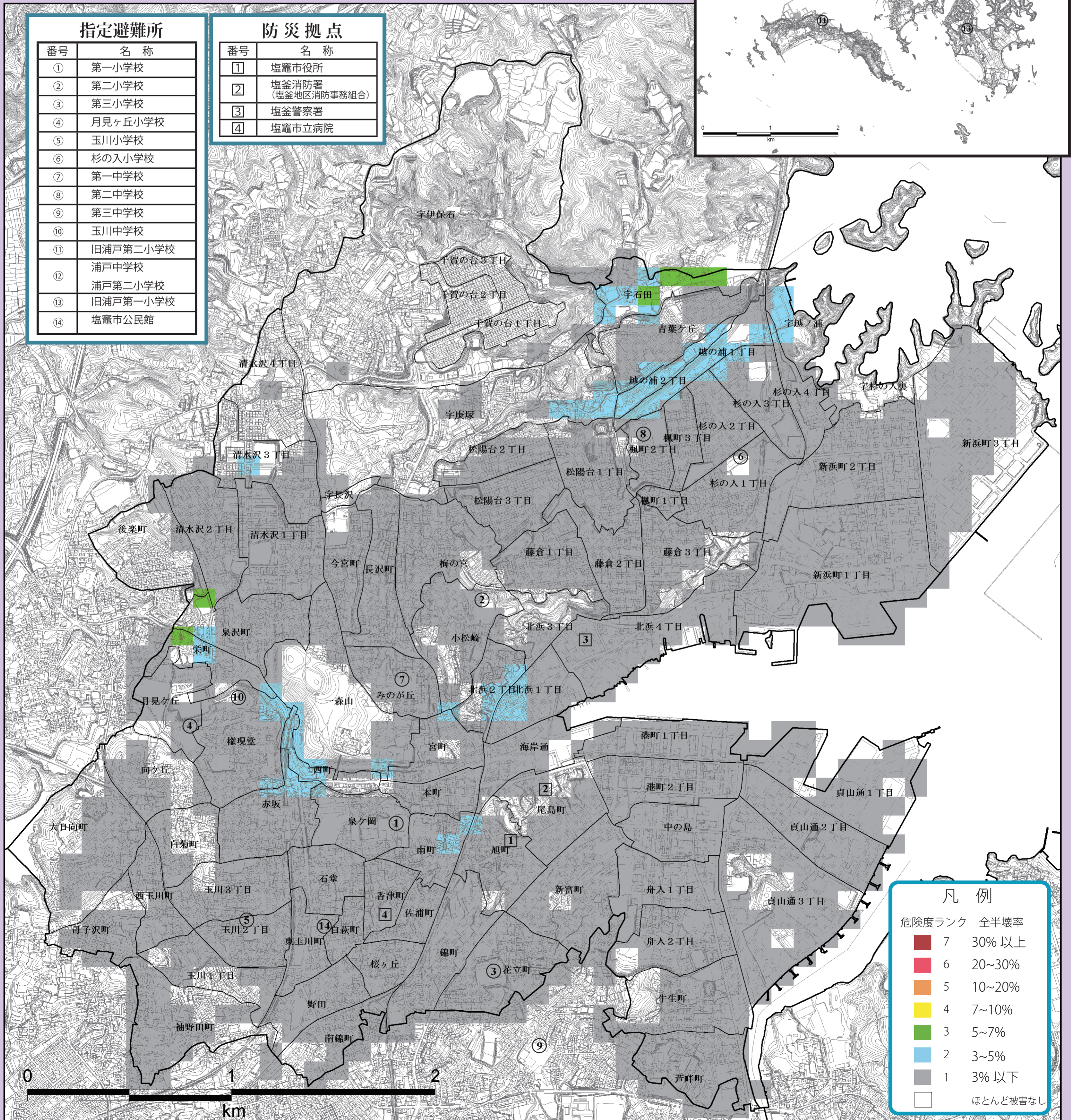
塩竈市は、平成27年度までに木造住宅の90%が地震に強い住宅となることを目指しています!

[浦戸地区拡大図]



指定避難所	
番号	名称
①	第一小学校
②	第二小学校
③	第三小学校
④	月見ヶ丘小学校
⑤	玉川小学校
⑥	杉の入小学校
⑦	第一中学校
⑧	第二中学校
⑨	第三中学校
⑩	玉川中学校
⑪	旧浦戸第二小学校
⑫	浦戸中学校
⑬	浦戸第二小学校
⑭	旧浦戸第一小学校
⑮	塩竈市公民館

防災拠点	
番号	名称
①	塩竈市役所
②	塩釜消防署 (塩釜地区消防事務組合)
③	塩釜警察署
④	塩竈市立病院



凡例	
危険度ランク	全半壊率
7	30%以上
6	20~30%
5	10~20%
4	7~10%
3	5~7%
2	3~5%
1	3%以下
□	ほとんど被害なし