



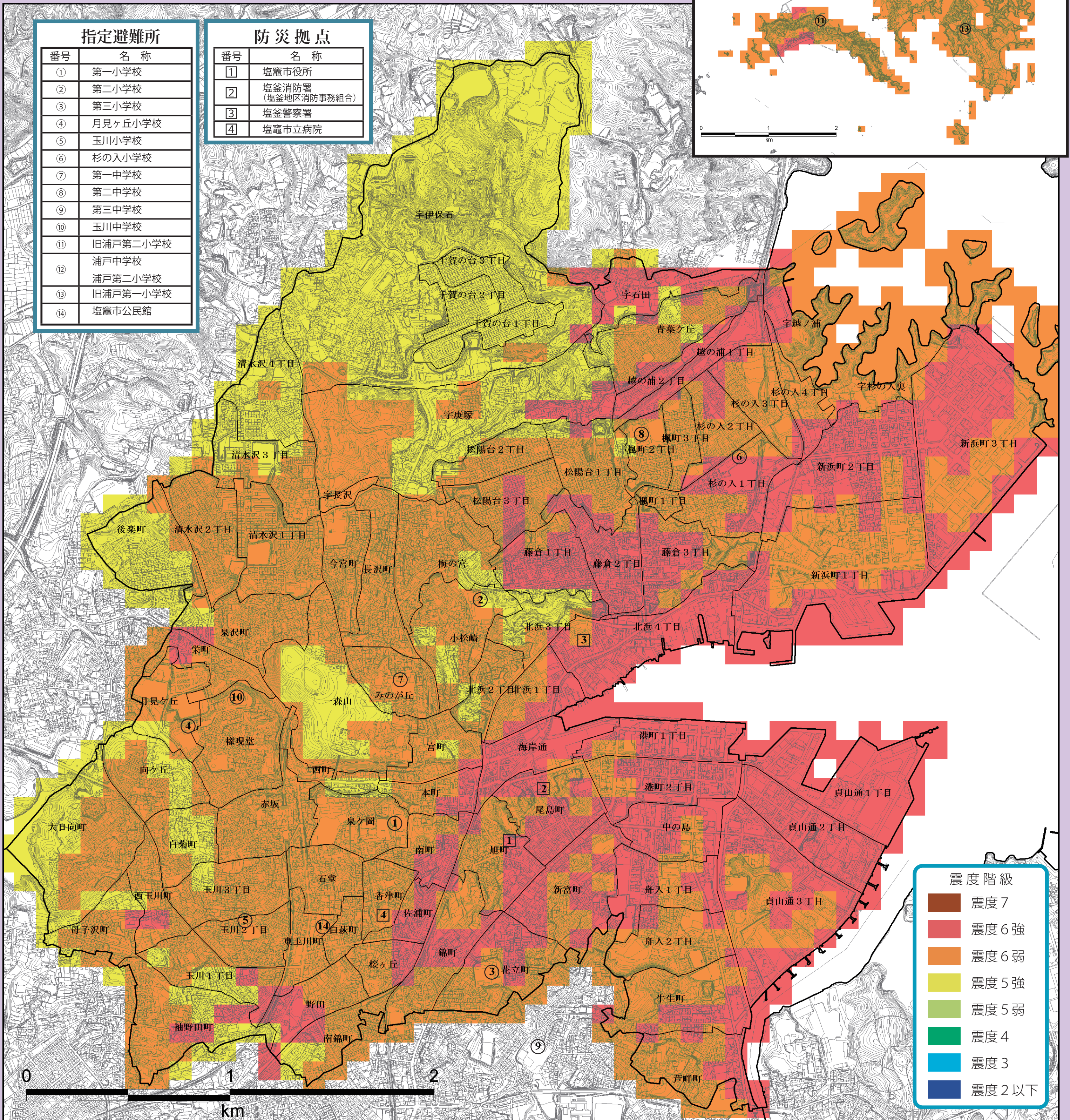
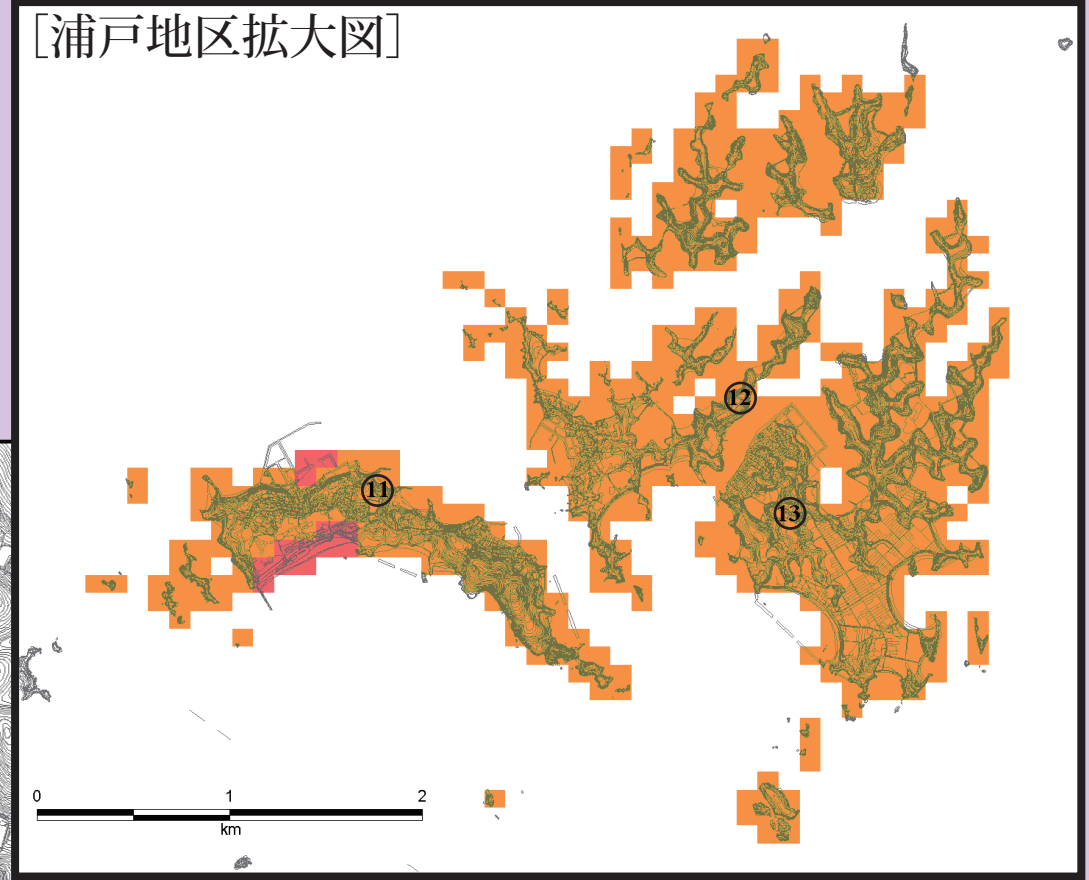
塩竈市地震防災マップ

① 揺れやすさマップ(最大の震度の場合)

- この揺れやすさマップは、4つの地震を想定し、その地震による揺れの強さ(震度)のうち、各地区で一番大きい揺れだけを、約100メートル四方の区画ごとに表したものです。
- 想定した4つの地震とは、海溝型の地震(宮城県沖地震(単独型)と(連動型))、活断層の地震(長町-利府断層による地震)、どこでも起こりうる直下の地震(マグニチュード6.9)です。
- ここに示した震度は、地震の規模や震源からの距離から計算したメッシュごとの平均的な揺れの強さです。地震の発生の仕方によっては、揺れはこれよりも強くなったり、弱くなったりすることがあります。

塩竈市は、平成27年度までに木造住宅の90%が地震に強い住宅となることを目指しています!

[浦戸地区拡大図]



指定避難所	
番号	名称
①	第一小学校
②	第二小学校
③	第三小学校
④	月見ヶ丘小学校
⑤	玉川小学校
⑥	杉の入小学校
⑦	第一中学校
⑧	第二中学校
⑨	第三中学校
⑩	玉川中学校
⑪	旧浦戸第二小学校
⑫	浦戸中学校
⑬	浦戸第二小学校
⑭	旧浦戸第一小学校
⑮	塩竈市公民館

防災拠点	
番号	名称
①	塩竈市役所
②	塩竈消防署 (塩竈地区消防事務組合)
③	塩竈警察署
④	塩竈市立病院