

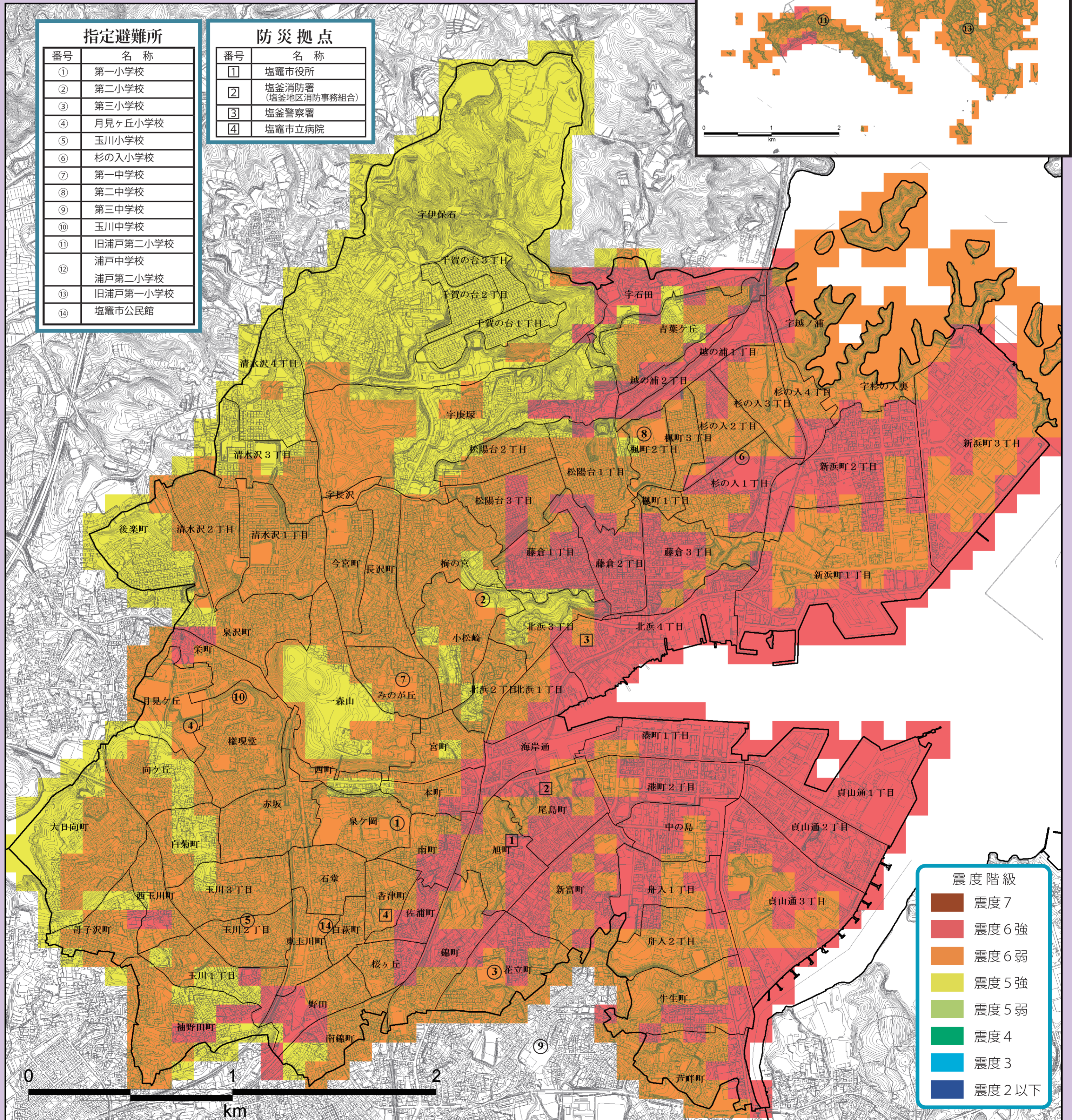
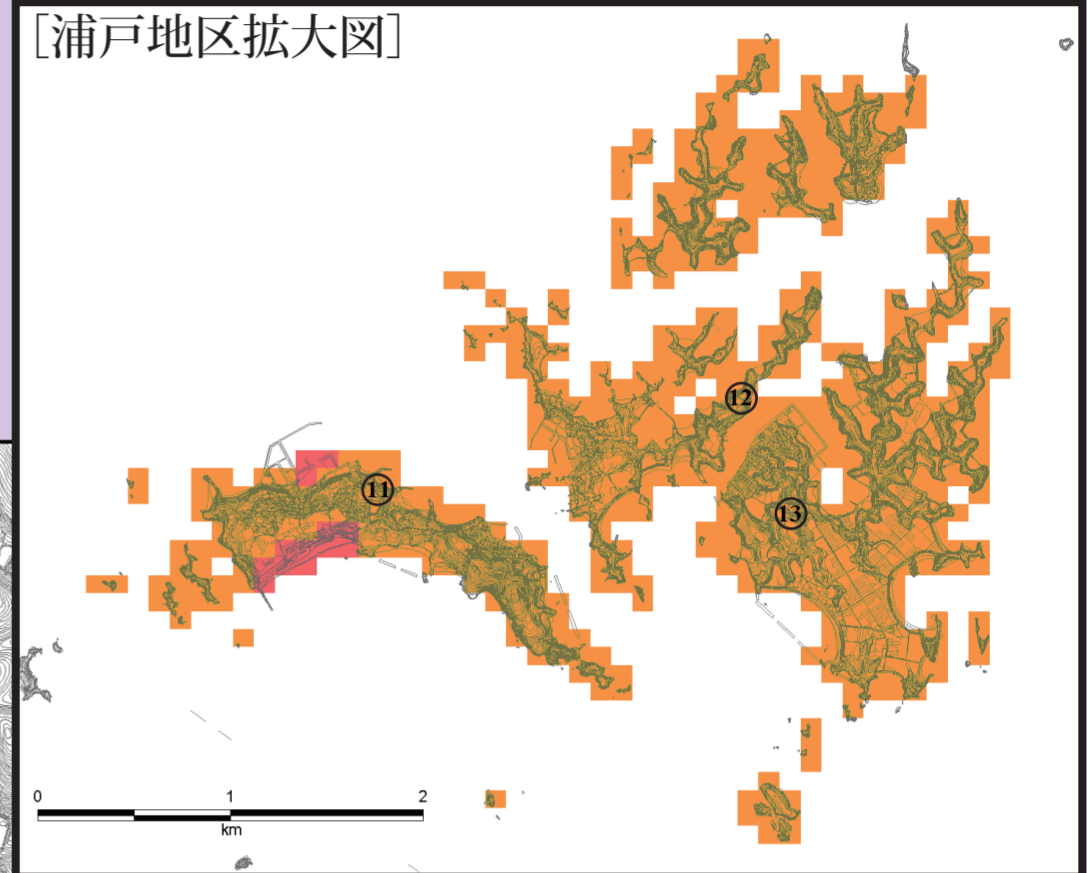


塩竈市地震防災マップ

① 揺れやすさマップ(どこでも起こりうる直下の地震の場合)

- この揺れやすさマップは、どこでも起こりうる直下の地震を想定した場合の震度分布を、約100メートル四方の区画ごとに表現しています。
- 2003年宮城県北部で発生した地震のようなマグニチュード6クラスの地震の場合、地震断層が地表に現れないケースが多いため、過去の活動を調べるが大変難しいとされています。こうした地震はいつ、どこで起こるか分からないのが実情です。そのため、防災上の可能性として、市内全域にマグニチュード6.9の地震を想定しました。
- ここに示した震度は、地震の規模や震源からの距離から計算したメッシュごとの平均的な揺れの強さです。地震の発生の仕方によっては、揺れはこれよりも強くなったり、弱くなったりすることがあります。

塩竈市は、平成27年度までに木造住宅の90%が地震に強い住宅となることを目指しています!



指定避難所	
番号	名称
①	第一小学校
②	第二小学校
③	第三小学校
④	月見ヶ丘小学校
⑤	玉川小学校
⑥	杉の入小学校
⑦	第一中学校
⑧	第二中学校
⑨	第三中学校
⑩	玉川中学校
⑪	旧浦戸第二小学校
⑫	浦戸中学校
⑬	浦戸第二小学校
⑭	旧浦戸第一小学校
⑮	塩竈市公民館

防災拠点	
番号	名称
①	塩竈市役所
②	塩釜消防署 (塩釜地区消防事務組合)
③	塩釜警察署
④	塩竈市立病院