

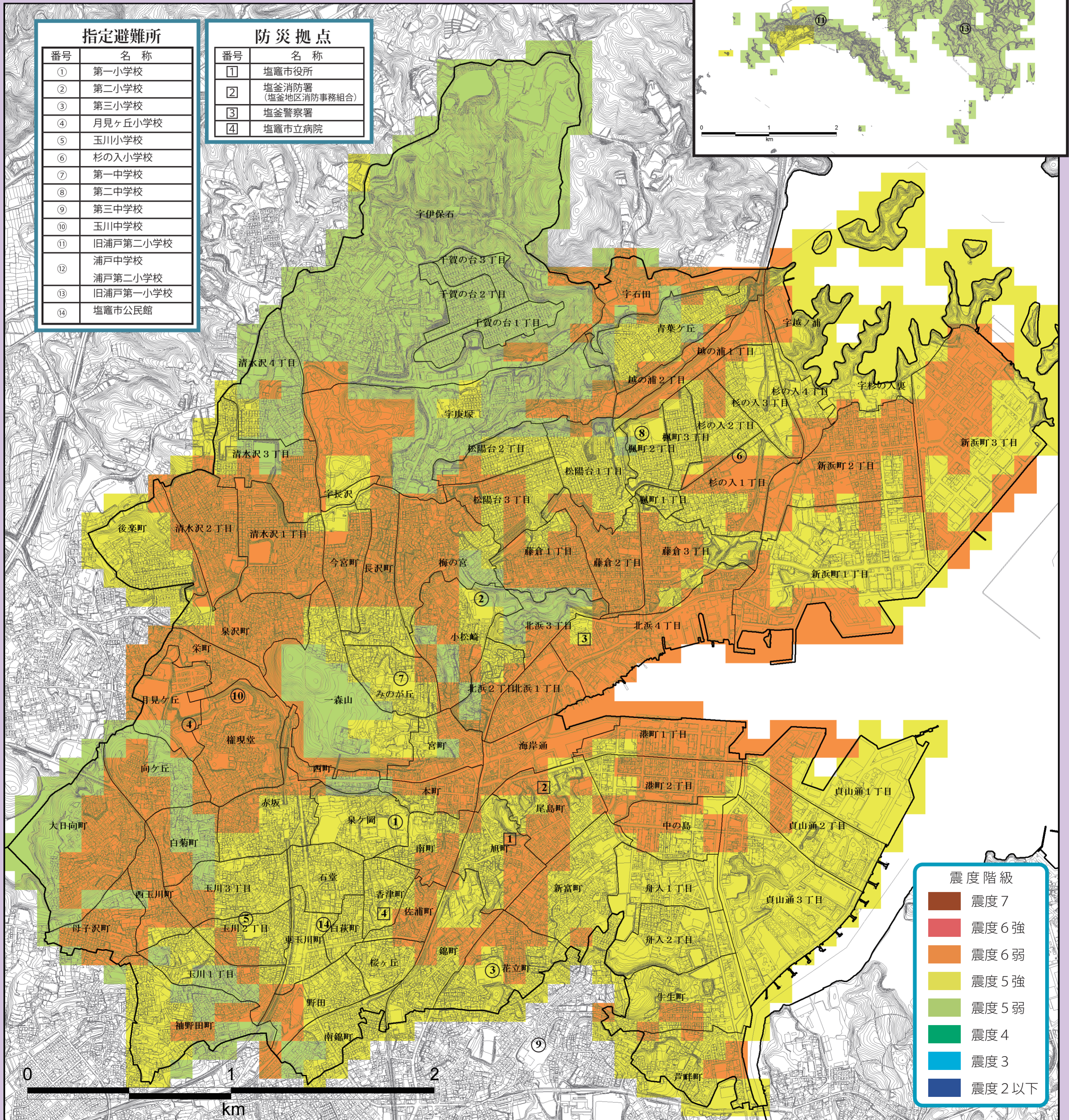
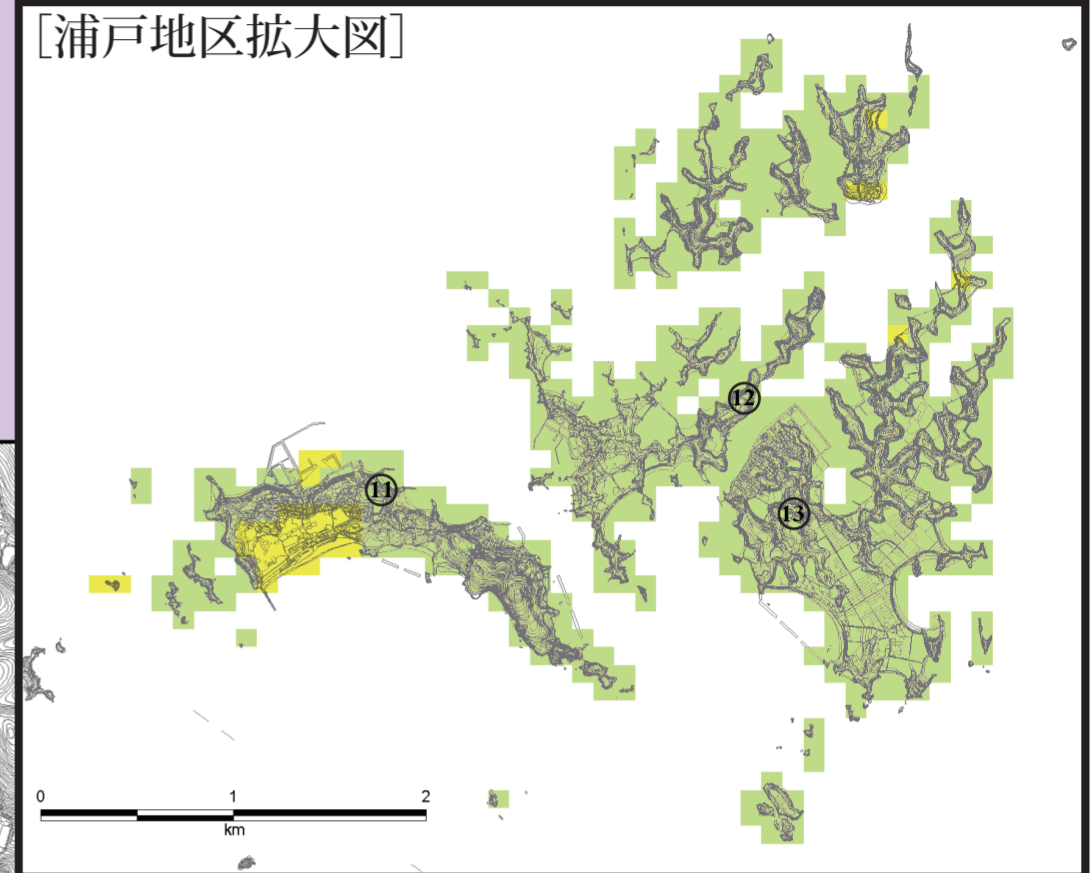


塩竈市地震防災マップ

① 揺れやすさマップ(長町ー利府断層の場合)

- この揺れやすさマップは、内陸の活断層の地震である長町-利府断層による地震を想定した場合の震度分布を、約100メートル四方の区画ごとに表現しています。
- 長町-利府断層は、仙台市から利府町にかけて、ほぼ南北に延びる長さ約40kmの活断層です。この断層は、約3000年に一度程度の割合で繰り返し地震を起こしているとされ、最後の活動は約2000年前ではなかったかといわれています。地震の規模(マグニチュード)は、7.1と想定しています。
- ここに示した震度は、地震の規模や震源からの距離から計算したメッシュごとの平均的な揺れの強さです。地震の発生の仕方によっては、揺れはこれよりも強くなったり、弱くなったりすることがあります。

塩竈市は、平成27年度までに木造住宅の90%が地震に強い住宅となることを目指しています!



指定避難所	
番号	名称
①	第一小学校
②	第二小学校
③	第三小学校
④	月見ヶ丘小学校
⑤	玉川小学校
⑥	杉の入小学校
⑦	第一中学校
⑧	第二中学校
⑨	第三中学校
⑩	玉川中学校
⑪	旧浦戸第二小学校
⑫	浦戸中学校
⑬	浦戸第二小学校
⑭	旧浦戸第一小学校
⑮	塩竈市公民館

防災拠点	
番号	名称
①	塩竈市役所
②	塩竈消防署 (塩竈地区消防事務組合)
③	塩竈警察署
④	塩竈市立病院

震度階級	
震度7	(Red)
震度6強	(Red-Orange)
震度6弱	(Orange)
震度5強	(Yellow-Orange)
震度5弱	(Yellow)
震度4	(Light Green)
震度3	(Light Blue)
震度2以下	(Dark Blue)