

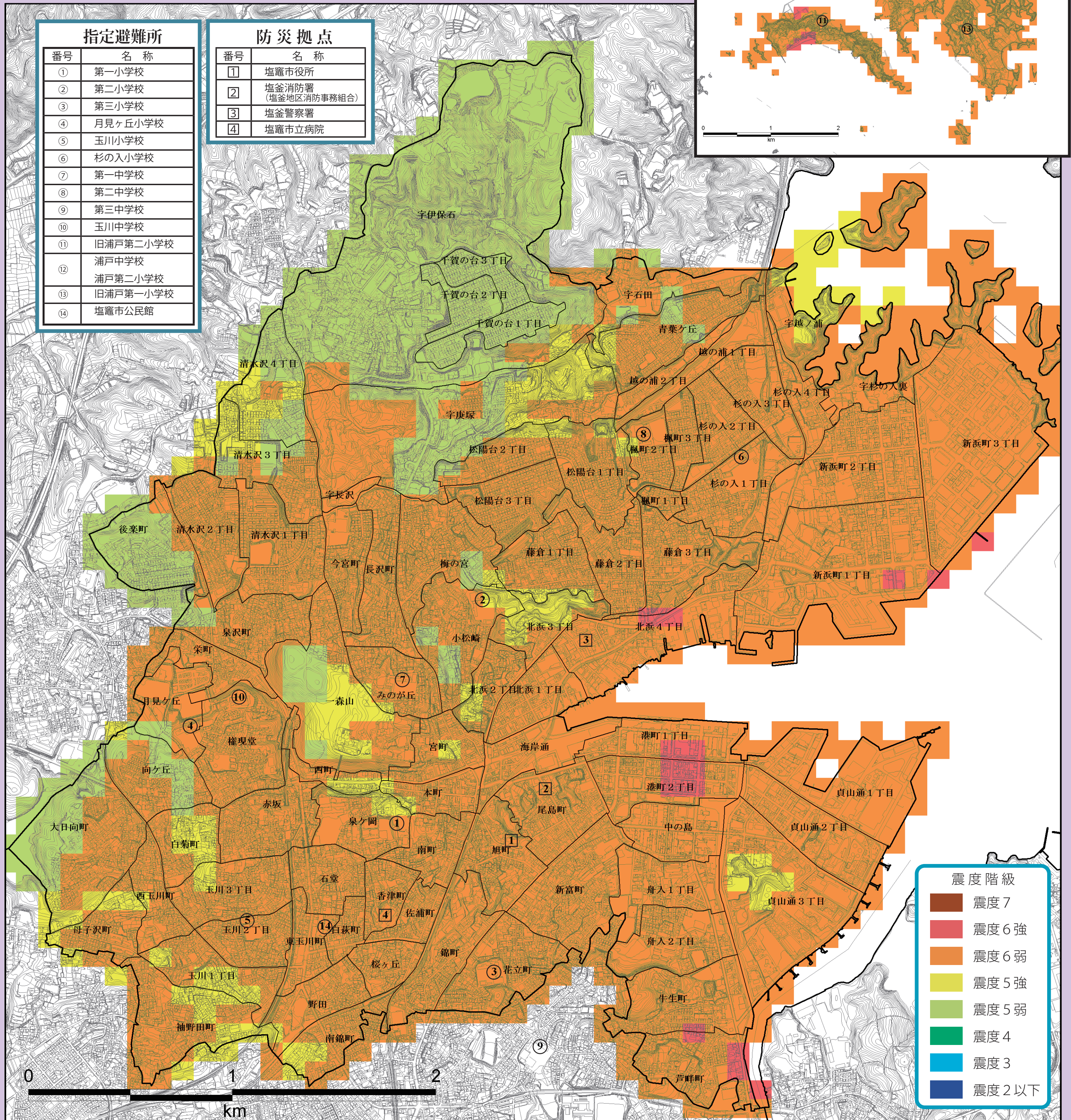
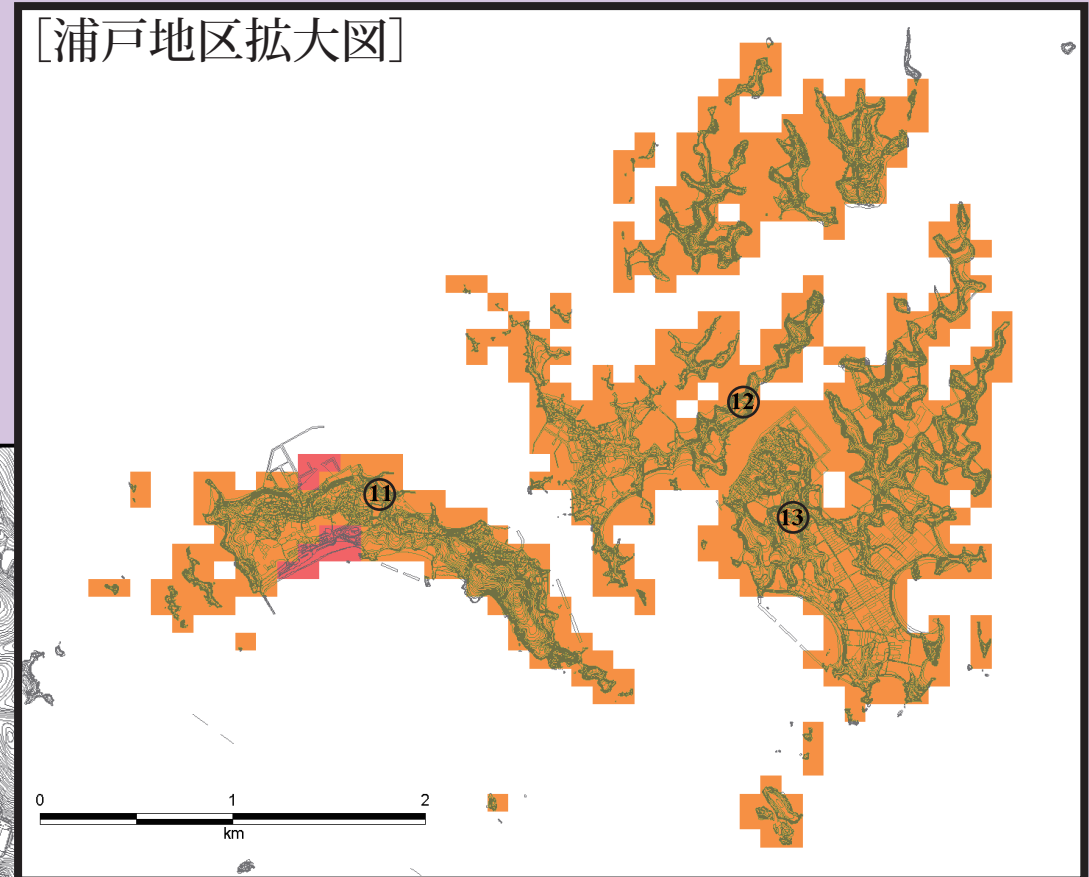


塩竈市地震防災マップ

① 揺れやすさマップ(宮城県沖地震(連動型)の場合)

- この揺れやすさマップは、海溝型の地震である宮城県沖地震(連動型)を想定した場合の震度分布を100メートルメッシュ毎に表現したものです。
- 宮城県沖地震(連動型)は、1793年に宮城県沖の広い範囲で発生したと考えられ、次の宮城県沖地震でも起きる可能性があると考えられています。第三次宮城県地震被害想定調査では、マグニチュード 8.0 を想定しています。このマップでも、同様の規模の地震があった場合を考えています。
- ここに示した震度は、地震の規模や震源からの距離から計算したメッシュごとの平均的な揺れの強さです。地震の発生の仕方によっては、揺れはこれよりも強くなったり、弱くなったりすることがあります。

塩竈市は、平成27年度までに木造住宅の90%が地震に強い住宅となることを目指しています!



指定避難所	
番号	名称
①	第一小学校
②	第二小学校
③	第三小学校
④	月見ヶ丘小学校
⑤	玉川小学校
⑥	杉の入小学校
⑦	第一中学校
⑧	第二中学校
⑨	第三中学校
⑩	玉川中学校
⑪	旧浦戸第二小学校
⑫	浦戸中学校
⑬	浦戸第二小学校
⑭	旧浦戸第一小学校
⑮	塩竈市公民館

防災拠点	
番号	名称
①	塩竈市役所
②	塩竈消防署 (塩竈地区消防事務組合)
③	塩竈警察署
④	塩竈市立病院

震度階級	
震度7	(Red)
震度6強	(Dark Orange)
震度6弱	(Orange)
震度5強	(Light Orange)
震度5弱	(Yellow)
震度4	(Light Green)
震度3	(Green)
震度2以下	(Blue)