

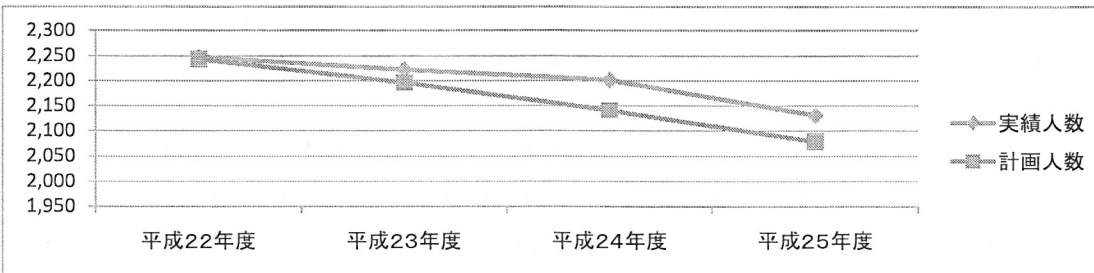
## 議 事

## (1) のびのび塩竈っ子プラン（次世代育成支援行動計画）の事業実績について

## 【0歳～5歳までの年齢別人口推移】

(単位：人)

	0歳	1歳	2歳	3歳	4歳	5歳	合計	計画値	人口総計
平成22年度	327	369	372	401	385	393	2,247	2,243	57,770
平成23年度	335	337	378	378	407	387	2,222	2,196	57,267
平成24年度	326	362	344	374	382	413	2,201	2,141	56,563
平成25年度	345	328	355	346	376	381	2,131	2,079	56,367



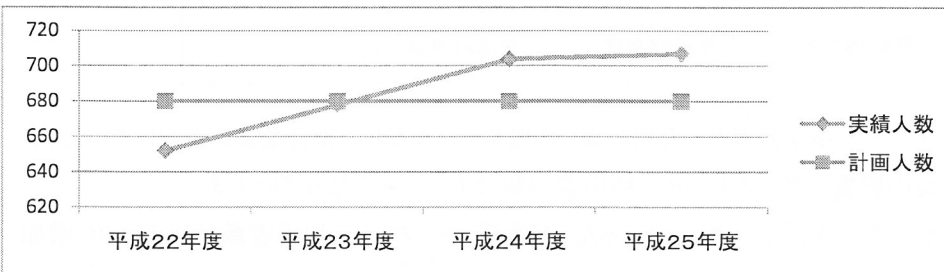
※各年度4月30日時点の住民基本台帳を基にしています。

○0歳～5歳までの人口推移は緩やかな減少傾向にあります。後期計画で見込んだ平成25年度計画値を超えた値となっています。

## 【保育所入所人数の推移】

(単位：人・箇所)

	①定員数	②入所人数	充足率(②/①)	計画人数	施設数
平成22年度	690	652	94%	680	10
平成23年度	715	678	97%	680	10
平成24年度	715	704	98%	680	10
平成25年度	715	707	99%	680	10



※各年度4月1日入所人数を基にしています。

○5年連続で年度当初の待機児童ゼロを達成しています。

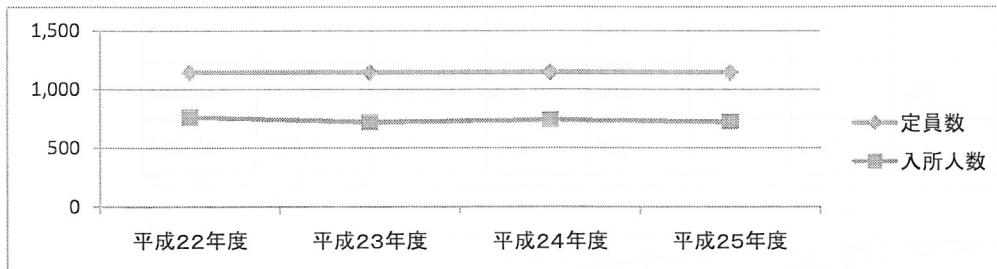
○計画目標人数は680人としており、震災の影響により入所人数は計画目標値を超えています。

○この様なことから、新浜町保育所の廃止は当面見合わせることにしています。

【幼稚園の園児数の推移】

(単位：人・箇所)

	①定員数	②入所人数	充足率(②/①)	施設数
平成22年度	1,145	764	67%	6
平成23年度	1,145	722	63%	6
平成24年度	1,145	743	65%	6
平成25年度	1,145	725	63%	6



※各年度5月1日園児数を基にしています。

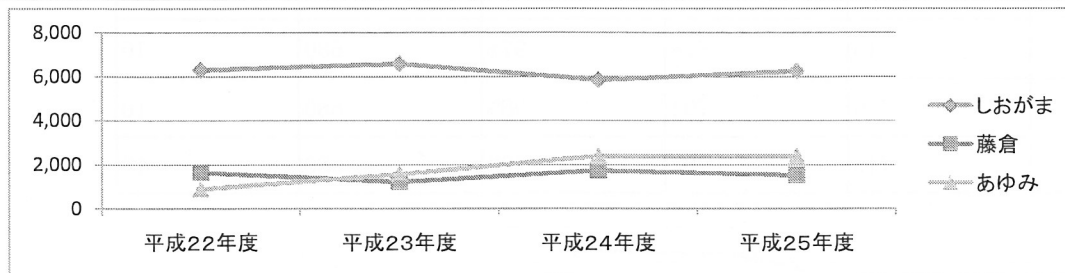
○施設定員に対する充足率が60%台を推移しており、厳しい状態となっています。

○新制度に合わせて施設の有効活用を検討する必要があります。

【子育て支援センター利用者数の推移】

(単位：人)

	しおがま子育て支援センター	藤倉子育て支援センター	あゆみ子育て支援センター	合計
平成22年度	6,295	1,646	896	8,837
平成23年度	6,578	1,217	1,564	9,359
平成24年度	5,849	1,731	2,388	9,968
平成25年度	6,241	1,531	2,388	10,160



※来館者数、育児相談、育児サークルなどの総合数値を表記しています。

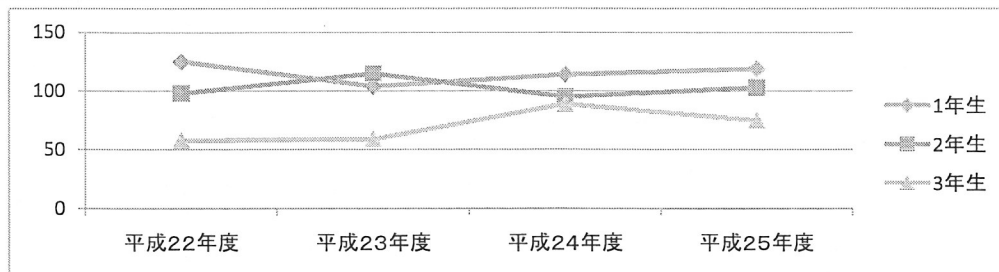
○子育て支援センターは震災の影響を受けるものの、利用者の数は右上がりとなっています。

○平成25年度から「しおがま子育て支援センター こころん」が新規オープンし、利用者数は以前よりも増加しています。

【放課後児童クラブの入所者数の推移】

(単位：人)

	1年生	2年生	3年生	合計	クラブ数
平成22年度	125	98	58	281	9
平成23年度	104	115	59	278	9
平成24年度	114	95	89	298	10
平成25年度	119	103	75	297	10



※各年度4月1日の入所人数を基にしています。

- 計画期間中、待機児童ゼロを達成しています。
- 震災以降、児童数は全体的にみて増加傾向にあります。