

塩すたいる

塩すたいる

検索

Series 移住・定住・交流

保育所について詳しく知る② ～ 集団生活のルール・友達付き合い編～

つむぎ 愛娘、紬が保育所に通い始めたある日の誠と愛



ふむ！

愛！ 保育所についてこんなアンケート結果があるって知ってたかい？

就学前の子どもをもつ保護者に聞いた！ 保育園へのニーズ調査

子どもが病気の時でも預かってほしい	6割
集団生活のルールを教えてほしい	8割
上手な友達付き合いを教えてほしい	8割
保育の時間を長くしてほしい	3割

集団生活とか友達付き合いについてのニーズが高いのね！確かに大事だわ！塩竈はその辺りどうなのかしら？
紬が通っている藤倉保育所で聞いてみよう！



へえ

ようこそ！ 藤倉保育所へ

集団生活・友達付き合いお任せください♪♪

子どもたちは保育所でいろんなお友達と生活を共にします。毎日の保育や、季節ごとの様々な行事を実施する中で、自然と集団生活のルールや思いやりの大切さが学べます♪



▲藤倉保育所の先生達

たとえば

散歩



友達と手をつなぎ、相手を気遣いながら一緒に歩きます。保育所の外での交通ルールやマナーも学べます♪

これから何十年と長い人生を生きていく子どもたち。保育所での生活で良い習慣が身について自分の健康を守る力、生きていく力を身につけてもらえれば、こんなに嬉しいことはないですね。



▲高橋看護師

たとえば

特色ある保育



各保育所ごとに異年齢児との交流、祖父母世代との世代間交流など、特色ある保育を行い、思いやりの心や意欲などを育みます♪
藤倉保育所では、和太鼓・民舞の活動に取り組んでいて、楽しみながら、礼や思いやりを学びます。



▲和太鼓の練習中

たとえば

公立5歳児合同運動会



市内の5つの公立保育所に通う5歳児が一堂に集まる合同運動会。次の春から小学校に通う5歳児が集まり、他の保育所の子どもたちとの交流を通して、世界を広げ、親睦を図ります♪

やっぱり安心！

保育内容もしっかりしていて大安心！頼りになる先生方！卒園の日まで、これからもよろしく願っています！



心と身体が健康で、生き生きと生活を楽しみ、思いやりをもって友達と接する子どもに育ててほしいなと思っています。そのためにも、私たち保育士自らが子どもたちに優しいことばをたくさんかけたり、明るく元気に接していくよう心がけています！



▲芦立所長



春の歌といえは
愛松任谷由美『卒業写真』
誠ケツメイシ『ひぐらし』
紬トローリー

塩釜陸橋補修工事が完了しました！（南錦町）

平成30年8月より取り組んできた塩釜陸橋補修工事が平成31年1月に完了しました。
老朽化した伸縮装置を直すと共に、経年劣化があった舗装を修繕し、走行性が向上しました。

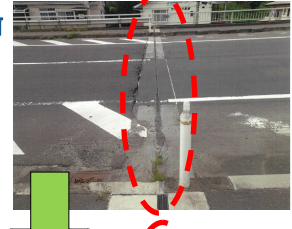


工事前

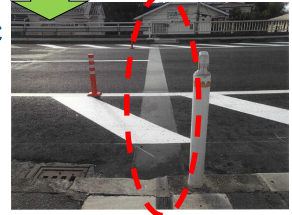


工事後

工事前



工事後



伸縮装置とは、橋りょうの路面端部に設置されるもので、気温の変化による橋りょうの伸縮、地震時および車両の通行にともなう橋りょうの変形を吸収し、自動車や人が支障なく通行できるようにするものだよ！



伸縮装置って何ですか？

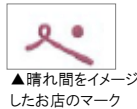


ぶらりまち歩き



このコーナーでは、『門前町商店街おもてなし会』として、お店を訪れる方々におもてなしの心で、各種サービスをご用意くださっているお店を紹介します♪

カフェ はれま



▲晴れ間をイメージしたお店のマーク

築140年の古民家カフェ！雑貨、古物の販売もしています。

“はれま”という店名は、震災後、どこか立ち込めたような塩竈の雲を切りさき、少しでも“晴れ間”が出ればいいなという想いで付けました。



▲代表の菊池さん
店内にディスプレイしてある食器等の古物は自分でセリをして仕入れています。歴史も好きで、明治維新はあと2時間語れますよ（笑）

はれまを訪れた後、鹽竈神社や亀井邸、そして門前町商店街へと足を運んでいただきたいという想いがあります。塩竈はおもしろい街ですから。

店内はレトロな雰囲気でもとても落ち着いた空間。特にアンティーク照明はこだわっていて、優しい光が広がります。門前町散策の一休みに、立ち寄ってみませんか？

- ◆ 営業時間 ◆ 11：00～17：00（定休日：水・木曜、不定休有）
- ◆ 住 所 ◆ 塩竈市本町3-9 旧糸びや旅館1階
- ◆ 電 話 ◆ 090-4557-1671

特典 『塩すたいる』をみました！と伝えると、オリジナル酒粕クラッカー 味見できます！

平成31年
3月末まで

今月はここに行ってみよう♪

もうすぐ春。塩釜の魅力、再発見してみませんか？

街並ウォーキング♪



宮城県では、アプリを使って気軽に楽しくウォーキングができるように「みやぎウォーキングアプリ」を作成しました。メタボリックシンドローム該当者と予備軍の割合が全国ワースト3位。1日の歩行数は全国平均を大きく下回っているそうです！

市内のウォーキングコース（東部街並みウォーキングコース・神社コース、西部赤坂鬼房小径コース）も掲載されていますので、この機会に、ウォーキングしてみませんか？
地域の特徴を生かしたコース等を紹介した「塩竈市ウォーキングマップ」もあります！ご活用ください♪

僕もアプリ内にランダムで出現するよ！探してみてね♪



源ねりかま

みやぎウォーキングアプリ

検索

編集後記

4月から1年間、ぶらりまち歩きのコーナーで、お店を取材させていただきました。共通して感じたのは「もっと街の魅力を知ってほしい」という塩竈への想いでした。取材を通して知った塩竈の魅力、そして街の人たちのあたたかさをこれからも伝えていけたらと思います。（ち）

塩竈市ホームページには前身の『建設部ニュース』バックナンバーも掲載しています！ぜひご覧ください！！

塩竈市公式サイト <http://www.city.shiogama.miyagi.jp/> 『塩すたいる vol.11』/トップページ⇒暮らし・防災⇒塩すたいる

塩竈市建設部ニュースのフェイスブックもご覧ください！！

塩竈市建設部 フェイスブック

検索