

# アルカス☆塩釜☆SNS実態調査（H27年度） 調査結果

塩竈市教育委員会学校教育課

## I 調査の概要

### 1 調査の目的

アルカス☆塩釜☆SNS実態調査アンケートにより、市内小中学生の実態調査を行い、児童生徒が置かれている状況を把握するもの。

### 2 調査時点 平成28年1月

### 3 調査の対象 市内小学校7校 中学校5校

小1	小2	小3	小4	小5	小6	小計	中1	中2	中3	中計	全体
388	363	384	400	405	449	2,389	383	375	456	1,214	3,603人

### 4 調査内容

①端末の所有状況 ②PCでのネット利用状況 ③端末利用上のルール  
④端末使用上で気を付けていること ⑤実際にあったトラブルや困りごと

⑥SNSの利用状況 ⑦SNSの利用に関する家族の認知 ⑧SNSの利用端末

⑨現在利用している主なSNS ⑩SNSの利用時間 ⑪SNSの利用目的

⑫SNSへの書き込み頻度 ⑬ネットで知り合った人に実際に会った経験

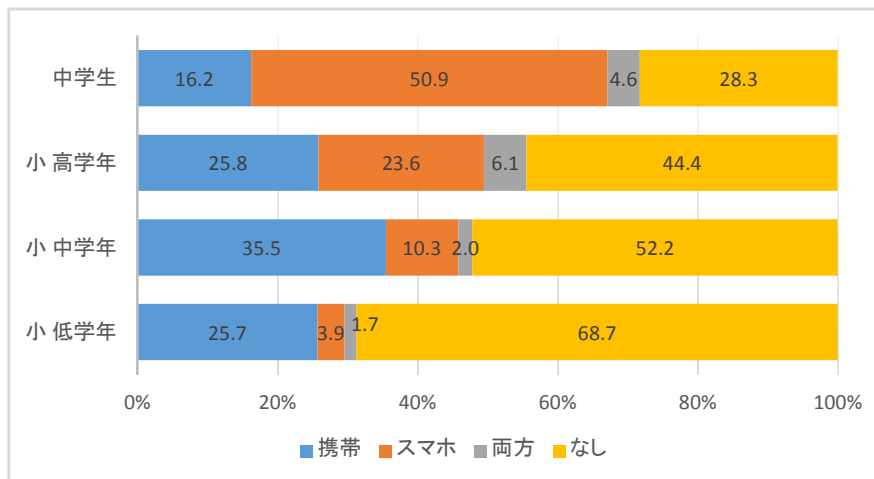
※小学1～4年生の調査は、①及び②のみ

## II 調査結果

### 【① 端末の所有状況】

- ・携帯電話所有率は、小学生高学年25.8%、中学生16.2%
- ・スマホ所有率は、小学生高学年23.6%、中学生50.9%
- ・スマホ所有率は増加傾向にある。

	中学生	小 高学年	小 中学年	小 低学年
平成26年度との比較	+9.7%	+7.2%	+4.3%	▲0.2%



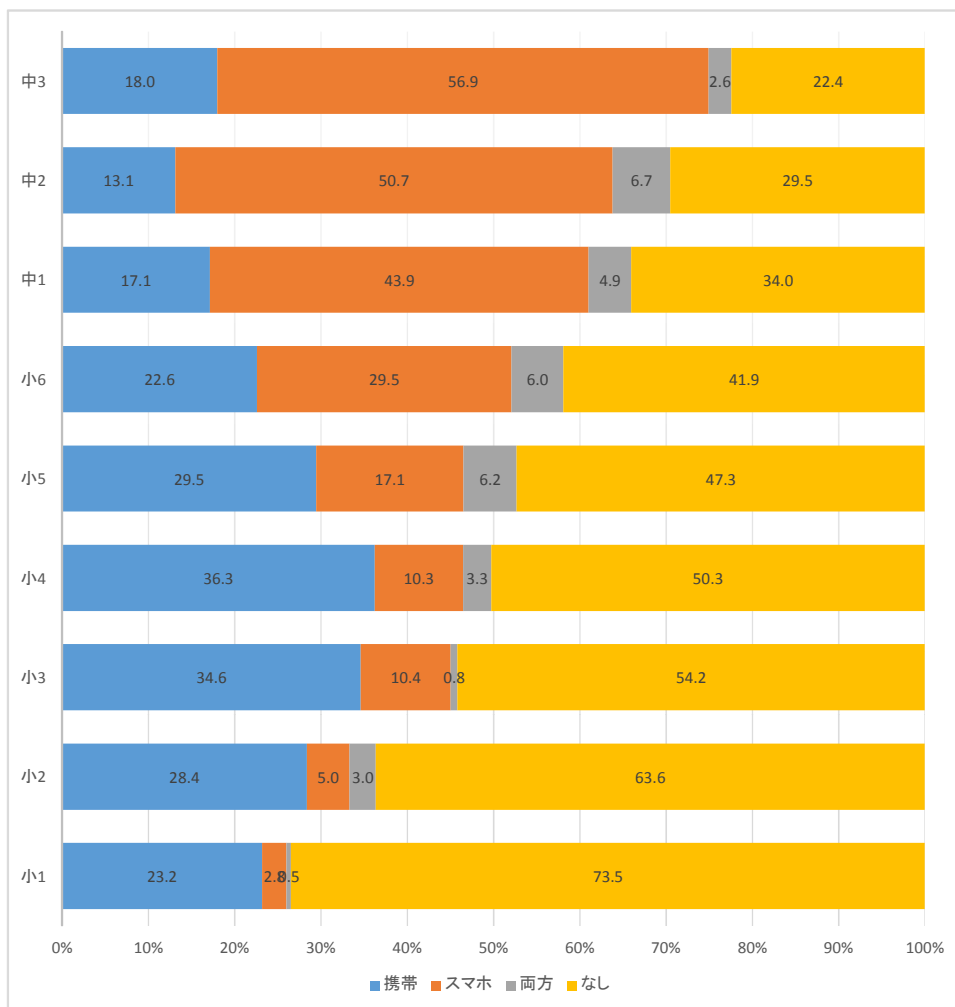
中学生 [n=1,213]

小高 [n=855]

小中 [n=784]

小低 [n=751]

## 【学年別割合】

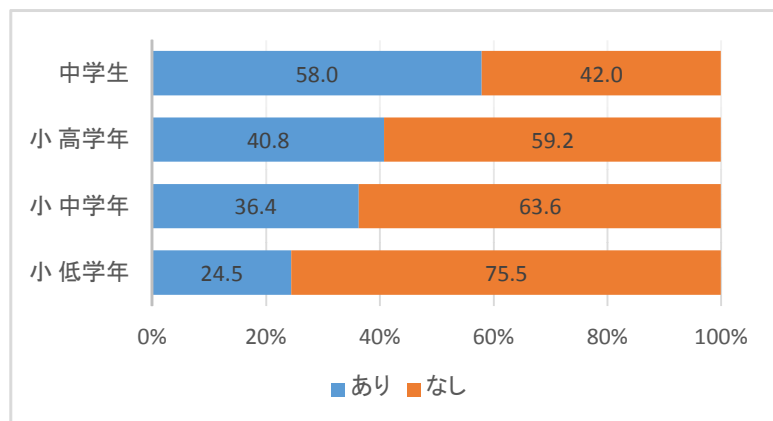


小1 [n=388] 小2 [n=363] 小3 [n=384] 小4 [n=400] 小5 [n=404] 小6 [n=451]  
 中1 [n=385] 中2 [n=373] 中3 [n=455]

## 【② PCでのネット利用状況】

・家庭におけるPCでのネット利用については、小学校高学年で減少しているが、他は増加している。

	中学生	小 高学年	小 中学年	小 低学年
平成26年度との比較	+1.3%	▲9.1%	+4.9%	+4.1%



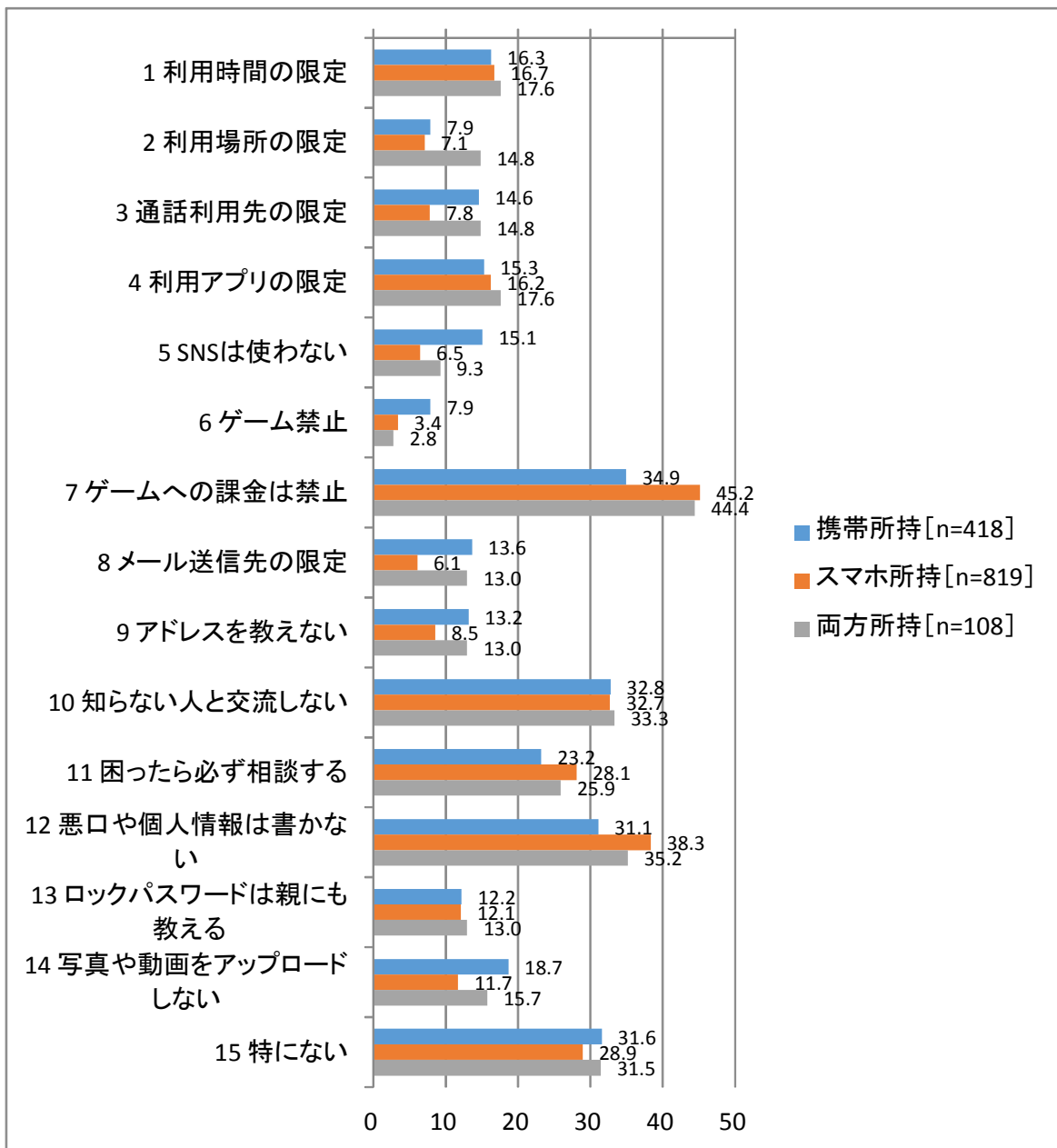
中学生 [n=1,213]  
 小高 [n=855]  
 小中 [n=775]  
 小低 [n=771]

### 【③ 家庭内で携帯やスマホ、PCを利用する上でのルール【複数回答】】

- ・傾向は昨年度と同様。
- ・「特にない」は若干減少しており、家庭内のルールづくりが少しずつではあるが、行われていると思われる。

	7 課金	10 交流	11 相談	12 情報	15 ない
平成26年度との比較	+1.4%	▲0.9%	+3.8%	+3.6%	▲3.2%

※スマホ所有者の数値



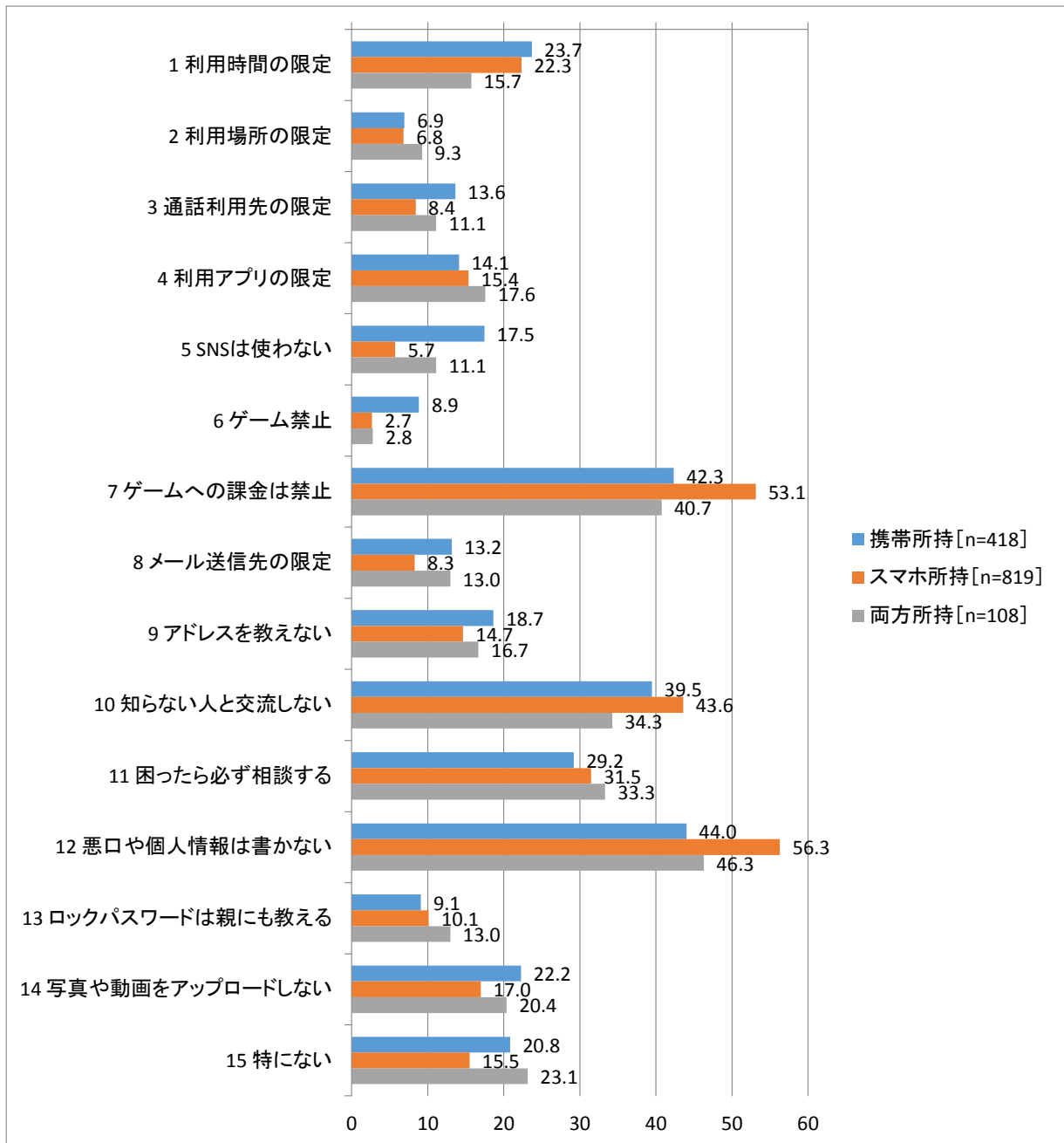
※グラフ中の数字は%

#### 【④ 使用上気を付けていること【複数回答】】

- ・傾向は昨年度と同様。
- ・「課金禁止」「悪口や個人情報は書かない」が4%以上増加している。

	1 時間	7 課金	10 交流	11 相談	12 情報
平成26年度との比較	+2%	+4%	▲1%	+2.1%	+4.5%

※スマホ所有者の数値



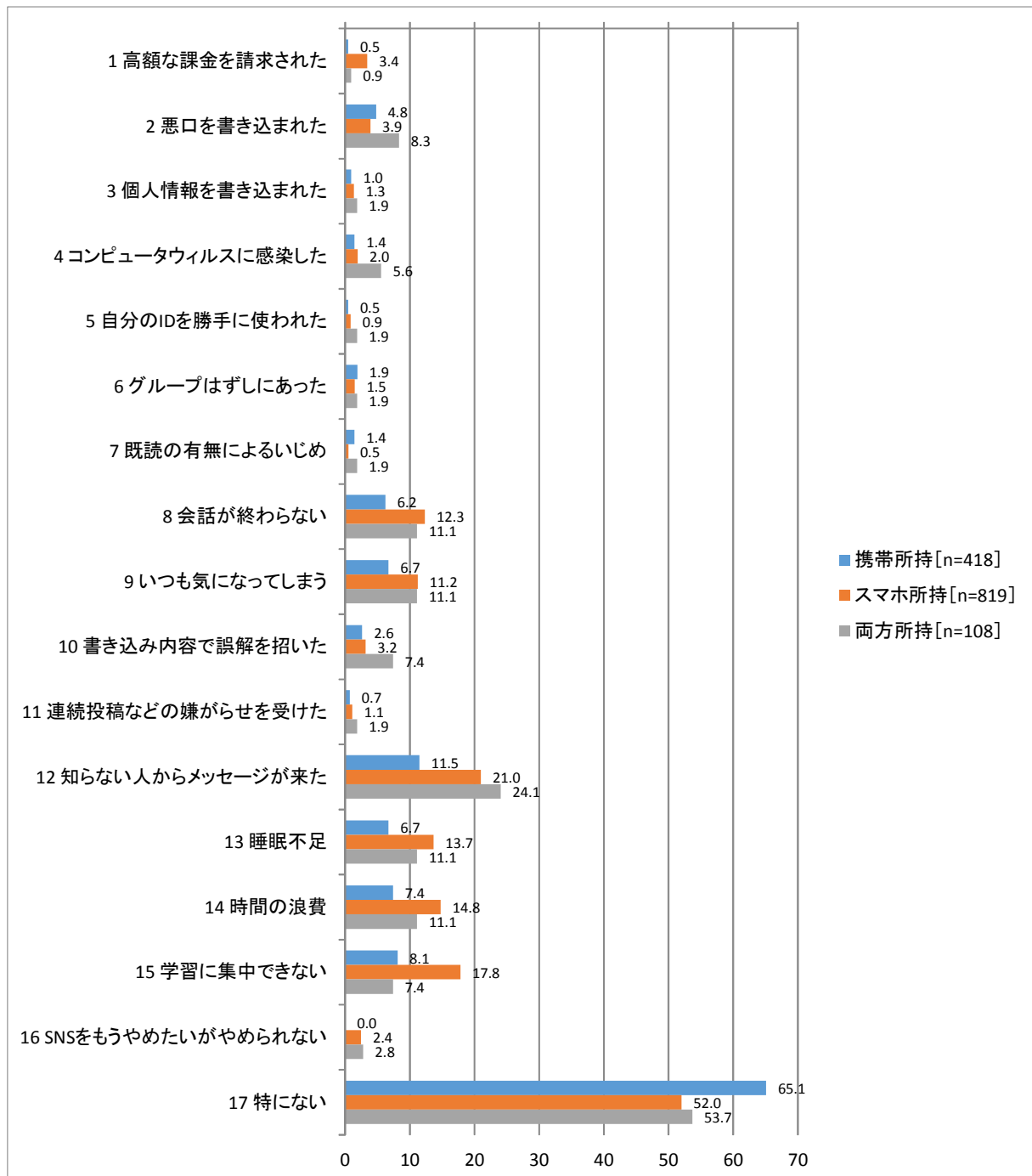
※グラフ中の数字は%

【⑤ 実際にあったトラブルや困りごと【複数回答】】

- ・傾向は昨年度と同様。
- ・「知らない人からメッセージ」が10%以上減少している。

	2 悪口	12 メッセージ	13 睡眠	14 時間	15 集中
平成26年度との比較	▲2.3%	▲10.7%	+2.4%	+2.6%	+0.5%

※スマホ所有者の数値

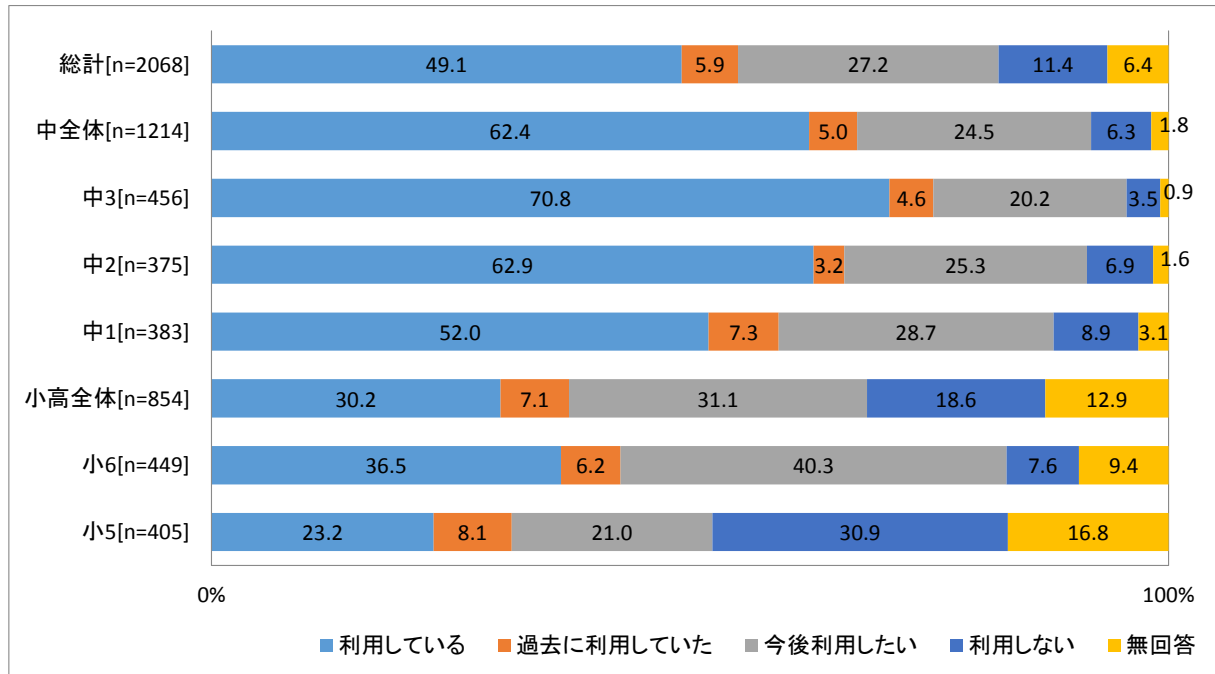


※グラフ中の数字は%

## 【⑥ SNSの利用状況】

・小5～中1が増加傾向，中2・3は微増傾向である。

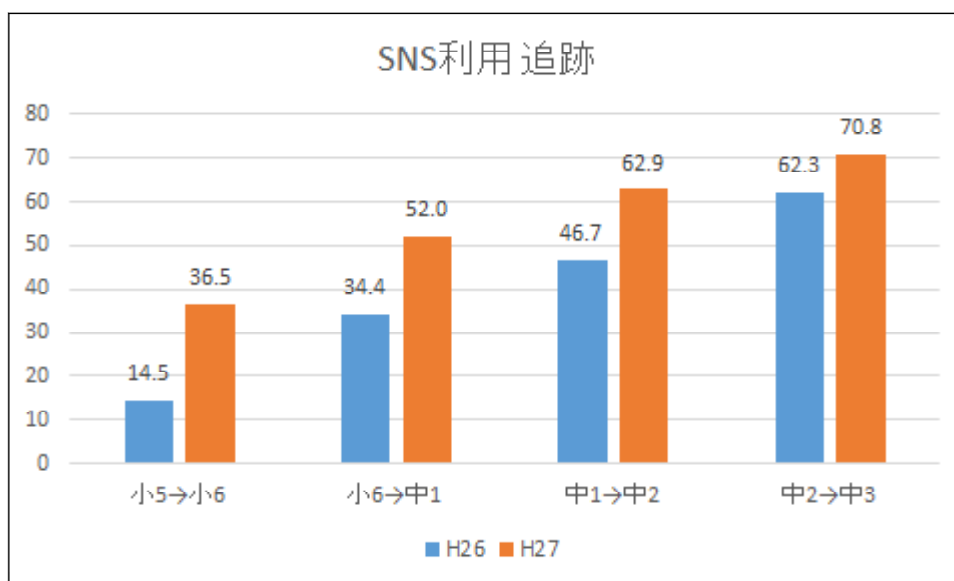
	小5	小6	中1	中2	中3
平成26年度との比較	+8.7%	+2.1%	+5.3%	+0.6%	+0.9%



注：⑦以降，⑥で「SNSを利用している」と答えた1,016名の内，有効回答数がサンプル数となる。

## 【⑥ SNSの利用状況（追跡）】

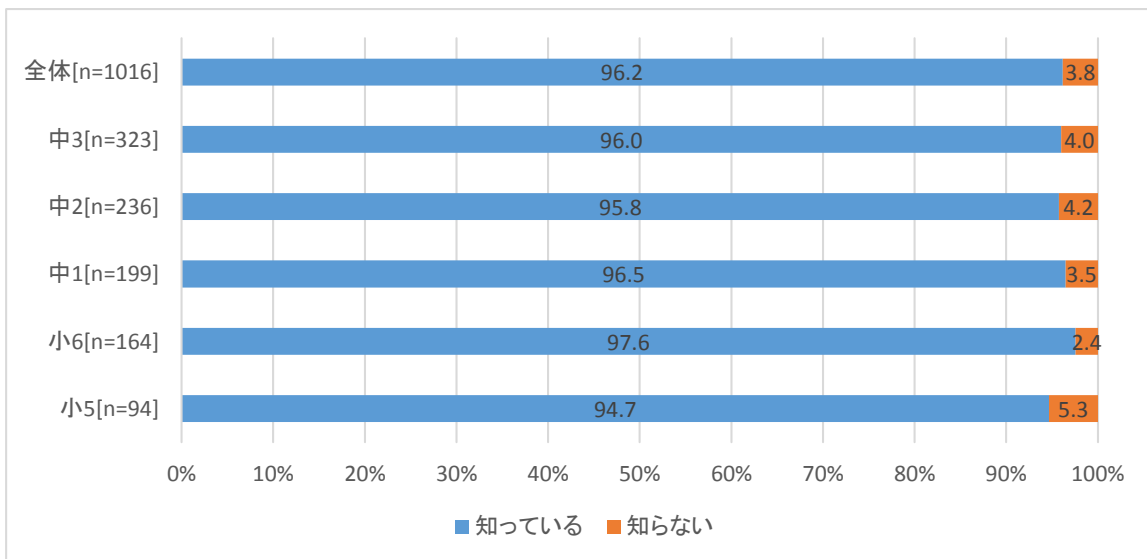
・学年が上がるにつれ，SNSの利用が増加している。特に，平成26年度の5年生はSNS利用が22%増加している。



※グラフ中の数字は%

### 【⑦ SNSの利用について家族の認知】

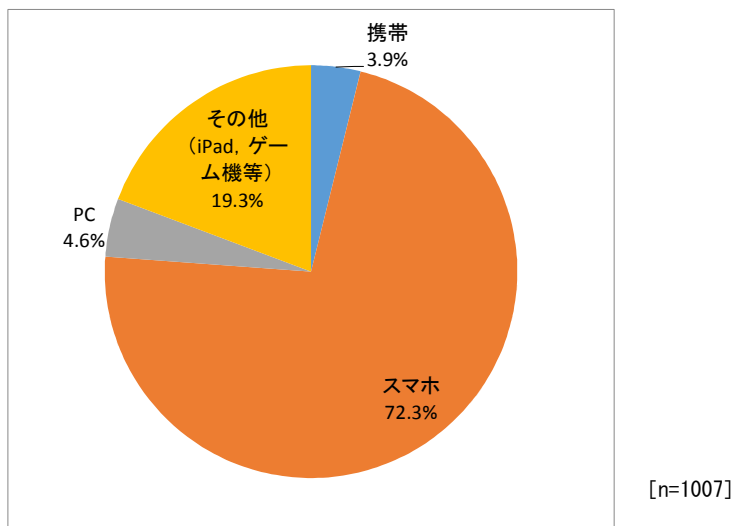
・子どものSNSの利用についてほとんどの家庭で知っている一方で、全体の3.8%の家庭では、子どものSNS利用について分かっていない状況である。



### 【⑧ SNSの利用端末】

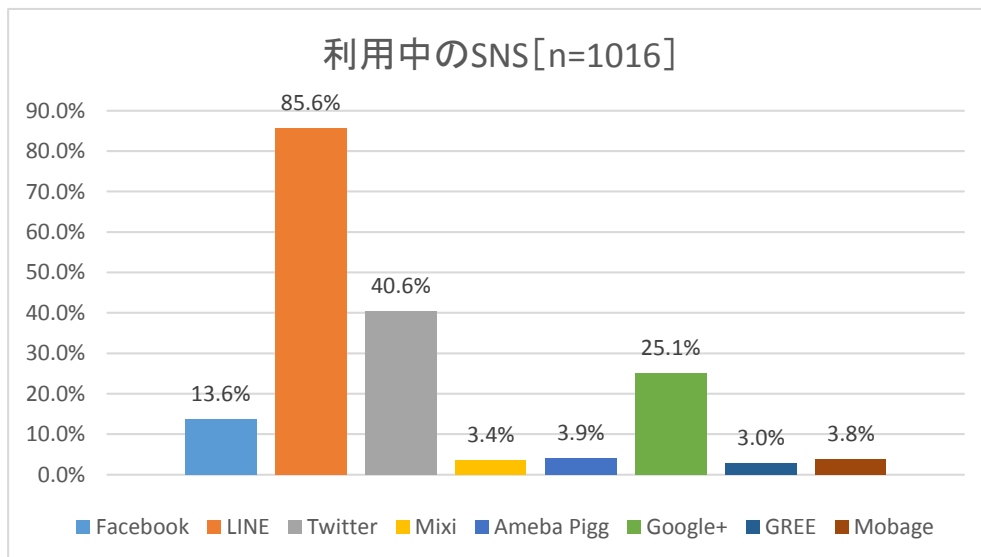
・SNSの利用端末は、スマホが約7割である。

	スマホ	携帯	PC	その他
平成26年度との比較	+4.3%	▲1.1%	▲1.4%	▲1.7%



### 【⑨ 現在利用している主なSNS [複数回答可]】

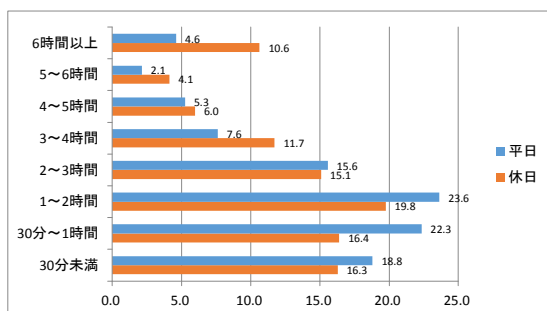
・LINEの利用が85.6%で最も多く、続いてTwitterが40.6%、Google+が25.1%であり、平成26年度と同程度である。



### 【⑩ SNSの利用時間】

・SNSの長時間使用が減少している。平成26年度に最も多かった2時間程度の使用が減り、30分未満の使用が増えている。休日の使用についても同様の傾向である。

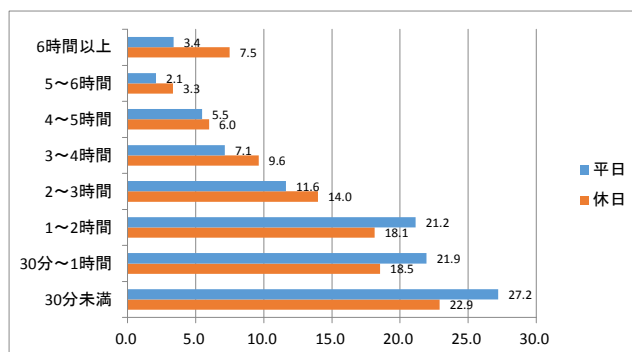
[平成26年度]



平日 [n=931] 休日 [n=921]

※グラフ中の数字は%

[平成27年度]

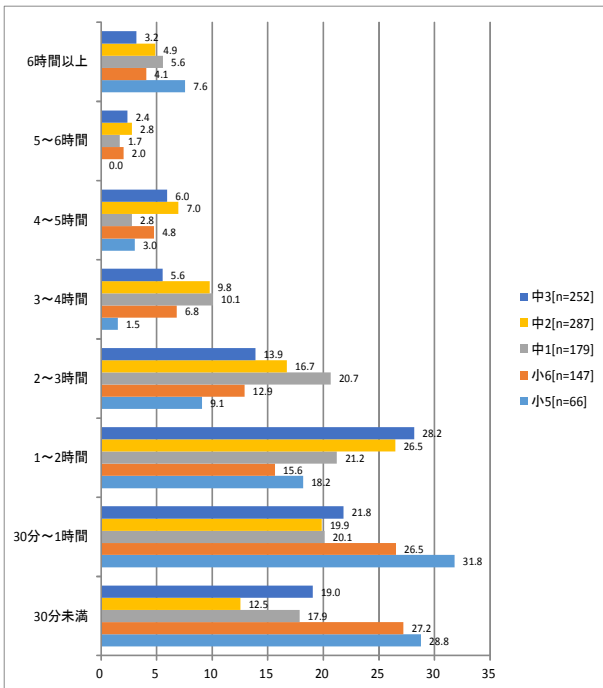


平日 [n=1,007] 休日 [n=987]

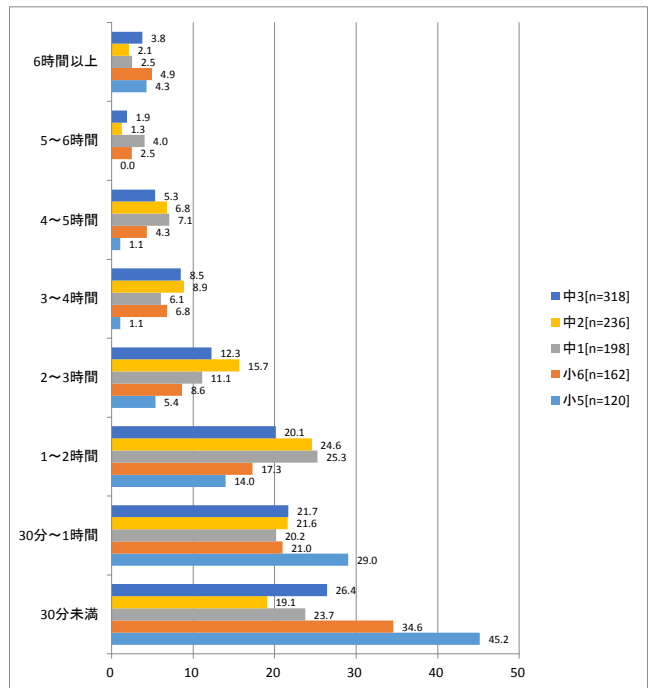


【平日 各学年】

[平成26年度]



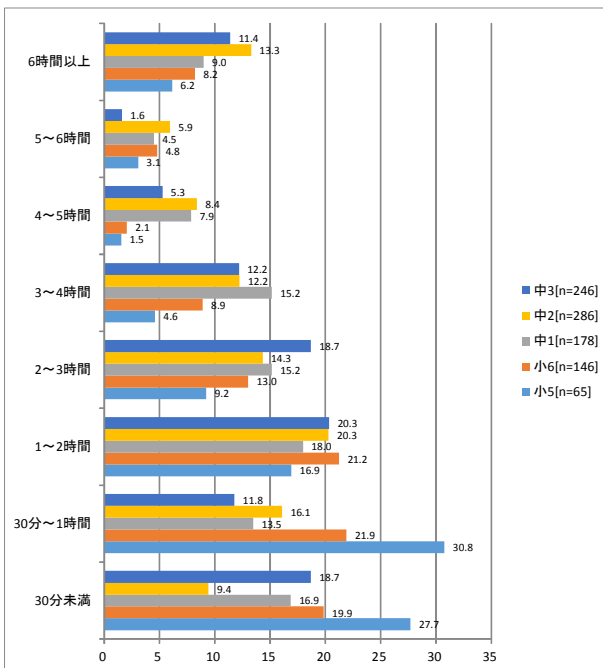
[平成27年度]



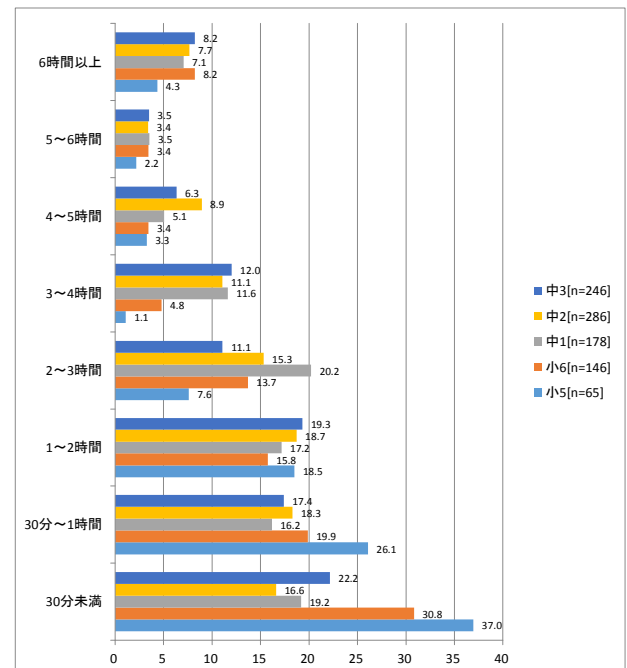
※グラフ中の数字は%

【休日 各学年】

[平成26年度]



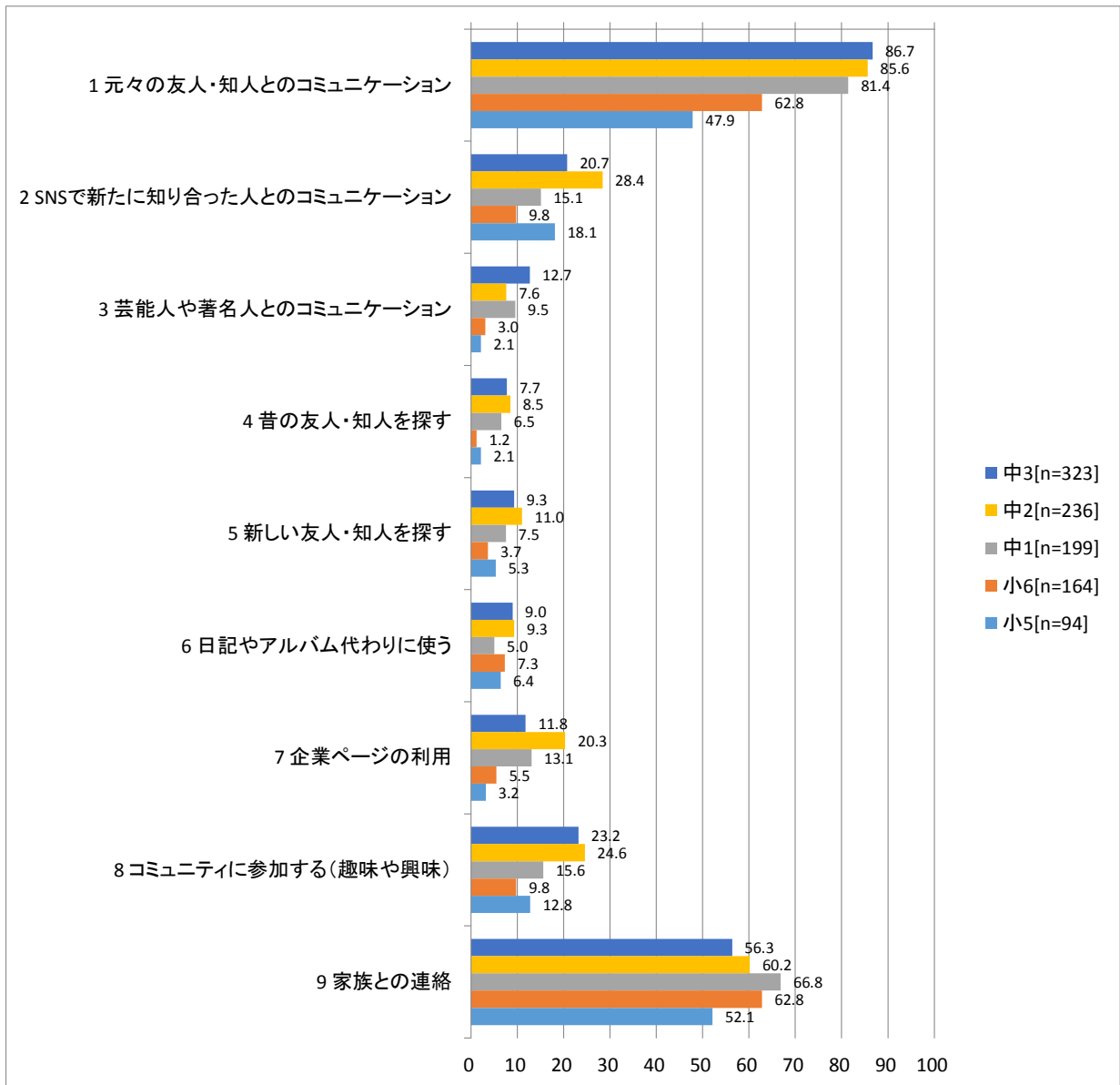
[平成27年度]



※グラフ中の数字は%

### 【⑪ SNSの利用目的【複数回答】】

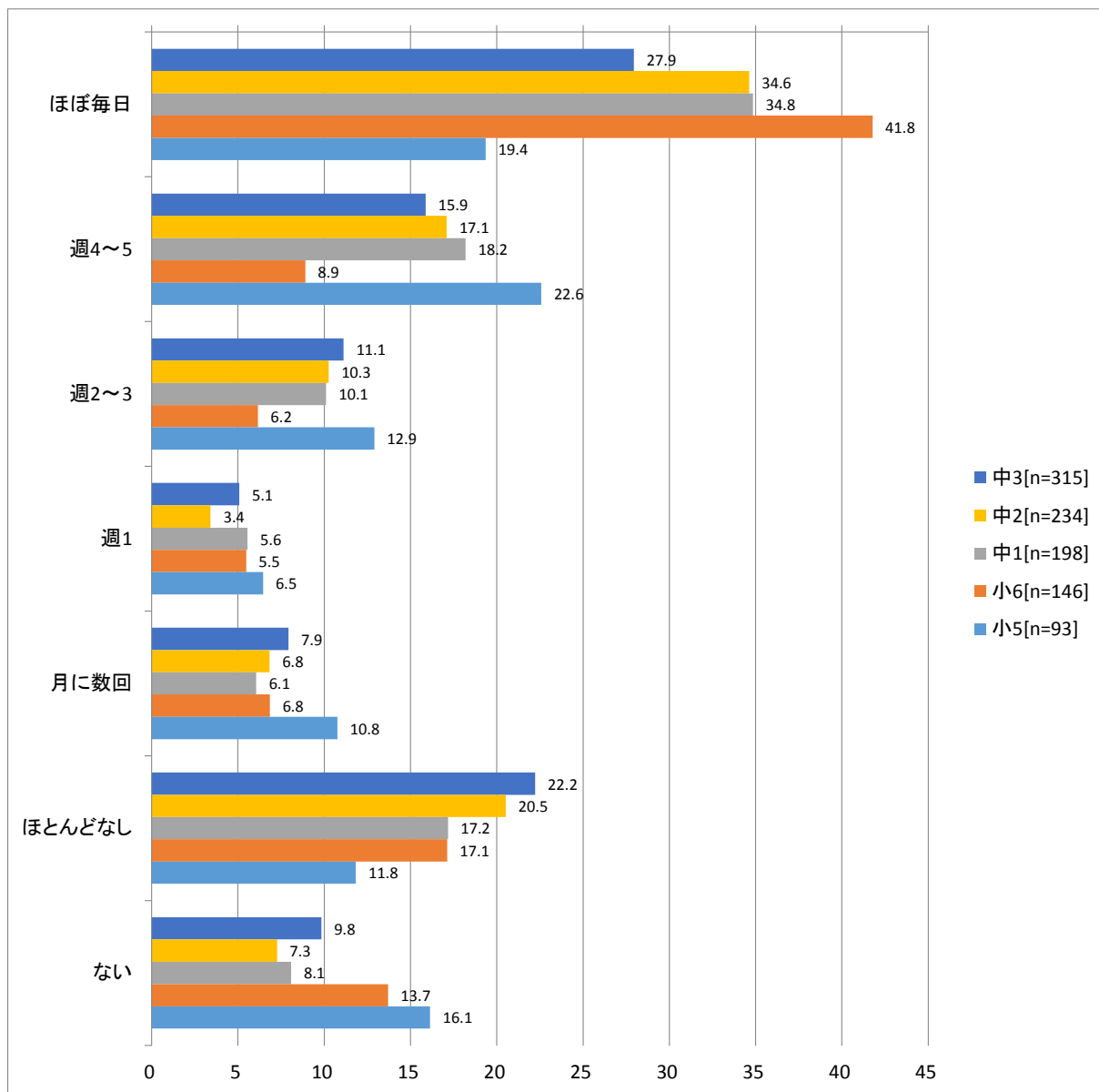
- ・従来の友人・知人とのコミュニケーションを目的とするのが、中学生ではおよそ8～9割であり、平成26年度と同様の傾向を示している。
- ・家族との連絡を目的とするのが、およそ6割である。
- ・SNSで新に知り合った人とのコミュニケーションを目的とするのが中学生でおよそ2割であり、特に中2で顕著である。SNSによって、新たに交友範囲が広がっていると思われる。



※グラフ中の数字は%

## 【⑫ SNSへの書き込み頻度】

- ・小6の書き込み頻度（ほぼ毎日）が41.8%で突出している。
- ・「ほとんどなし」が平成26年度に比べて、3～7%程度増加している。



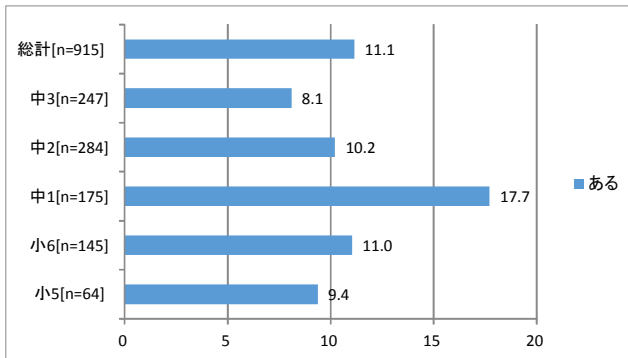
※グラフ中の数字は%

### 【⑬ ネットで知り合った人に実際に会った経験】

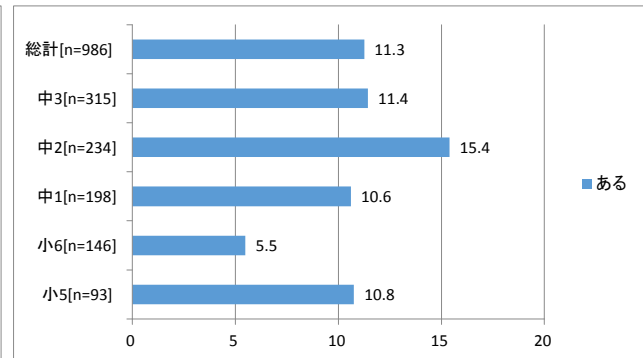
・ SNS利用者の内、11.3%がネットで知り合った人に実際に会っており、平成26年度と同程度である。

#### 【実際に会った経験がある子どもの割合】

[平成26年度]

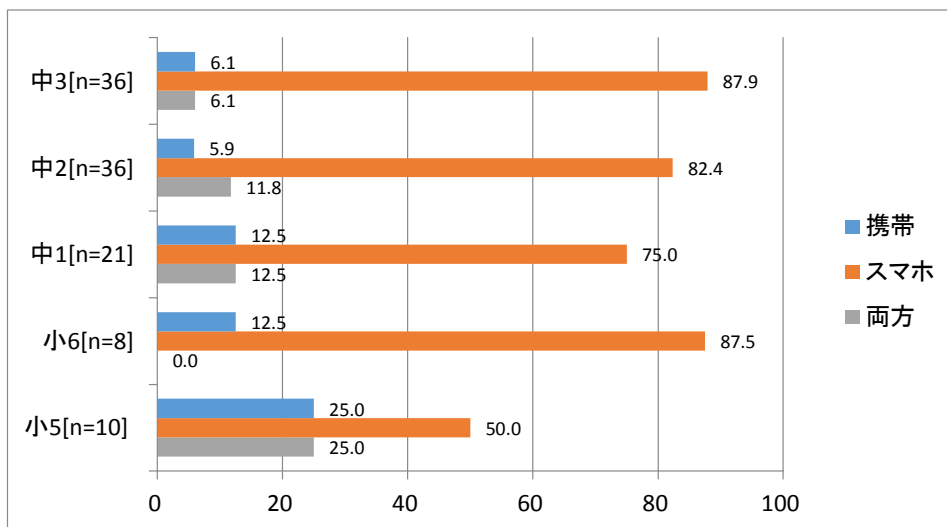


[平成27年度]



※グラフ中の数字は%

#### 【会った経験がある者の利用端末】



※グラフ中の数字は%