

食の博覧会 “サマクリ” ~塩竈! 真夏のクリスマス~

塩竈という一本のモミの木に、さまざまな食が彩りを添えて、「復興のツリー」となります。

「塩竈でひとつに 復興宣言!」をテーマに、この夏、塩竈で「食」のイベントが開催されます。海辺のまち並みを活かしながら、食をPRしたい、と考えた実行委員長のかのうまゆみさん。「市内外問わず多くの方々に来てもらい、頑張っている塩竈の姿を見てもらいたい」と話してくれました。

当日は、地元の魅力に加え、さまざまな地域の物産も多数集まります。季節外れのクリスマスイベントに足を運んでみませんか。

「お休み処もありますので、ゆっくり過ごしてもらえると嬉しいです」とかのうまゆみさん



当日は、なるべくゴミを出さないように「マイ箸」のご持参にご協力ください。また、駐車場はありませんので、公共交通機関をご利用ください。

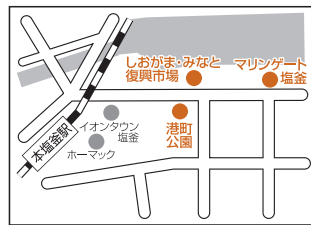
時間 10:00~18:00(5日は17:00まで)

港町公園

- ★塩竈の魅力満載!
地酒に焼き立てかまぼこ、海のもの、藻塩スイーツなどが勢ぞろい!
- ★焼きそばで地域をつなぐ!
「塩竈! 藻塩やきそば」と静岡県のB級グルメ「富士宮やきそば」が登場。
- ★ステージイベント
塩竈神楽・みちのくYOSAKOIなどのパフォーマンスをご用意!
このほか、県内外のお店や食品が多数並びます!

マリンゲート塩釜

- ★がまロック
本市出身、塩竈に思いを寄せるアーティストたちが熱い思いで音を伝えます。
- ★ビバ! お酒!
宮城の地ビールが楽しめます。
このほか、飲食ブースではおつまみを販売します。



しおがま・みなと復興市場

- ★真夏の網焼き
海辺の網焼き海産物が登場!

☎ サマクリ事務局 ☎ 366-6711

市内の放射線測定結果

■空間ガンマ線線量率測定結果

測定箇所: 市役所、保育所・幼稚園、小中学校など49カ所
結果: 文部科学省の暫定基準である「屋外活動の制限値」を大きく下回っています。測定結果は、市のホームページで公開しています。

☎ 環境課 ☎ 365-3377

■水道水中の放射能測定結果

梅の宮浄水場の水道水の放射能測定を7月13日に実施した結果、放射性ヨウ素およびセシウムは検出されませんでした。今後とも安心してご利用ください。

☎ 水道部工務課浄水係 ☎ 362-1444

全国からのたくさんのご支援深く感謝申し上げます

皆さまからいただいた義援金は、被災者の生活再建資金へ大切に活用させていただいております。

(順不同、敬称は略させていただきました)

- ピュイダムール
- 神奈川県宅地建物取引業協会・湘南中支部
- 宮城県議会事務局総務課
- YCCゴスペル・ラヴァーズ
- 塩釜商工会議所青年部 (6月18日~7月2日)

北浜緑地護岸の防災と親水を考える市民フォーラム

平成27年度の完成を目指して宮城県が進めている北浜地区緑地護岸。地区を津波や高潮から守り、貴重な水辺空間として期待されています。設計を前に昨年のウォーターフロント活用市民会議を踏まえ、市民の希望をまとめて県へ届けるフォーラムを開催します。どなたでもご参加ください。

第1回フォーラム

とき 8月6日(月) 18:00~

ところ 商工会議所

- ・津波高潮からの安全性
- ・どんな水辺空間をのぞむか

第2回フォーラム

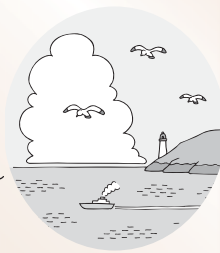
とき 8月27日(月) 18:00~

ところ 商工会議所

- ・第1回意見の報告と調整
- ・まとめの全体確認

☎ 政策課 ☎ 364-1111(内線281)

☎ 商工港湾課 ☎ 364-1124



編集発行/塩竈市市民総務部政策課
〒985-8501 宮城県塩竈市旭町1番1号
☎ (022) 364-1111 FAX (022) 367-3124
ホームページアドレス/http://www.city.shiogama.miyagi.jp/

●広報しおがまでは、団体・事業所などで表記が特定される場合は「塩釜」で、それ以外は「塩竈」で表記しています。

市役所	☎364-1111	教育委員会	☎362-7744
市立病院	☎364-5521	塩釜ガス体育館	☎362-1010
水道部	☎364-1411	温水プール	☎363-4501
水産振興課	☎364-2222	公民館	☎365-3341
商工港湾課	☎364-1124	保健センター	☎364-4786
観光交流課	☎364-1165	社会福祉事務所	☎364-1131
都市計画課	☎364-2510	環境課(ゴミなど)	☎365-3377
定住促進課	☎364-1126	休日急患診療	☎366-0630
土木課	☎364-1118	休日歯科	13ページ参照