

公用

登記年月日：平成9年2月19日

これは図面に記録されている内容を証明した書面である。
令和8年6月22日
仙台法務局塩竈支局

登記官

古田渡



(不許複製)

000731

前後 29-1
29-1
29-3
新 29-3
28-1

地番	29-1, 29-3
土地の所在	塩竈市字伊保石

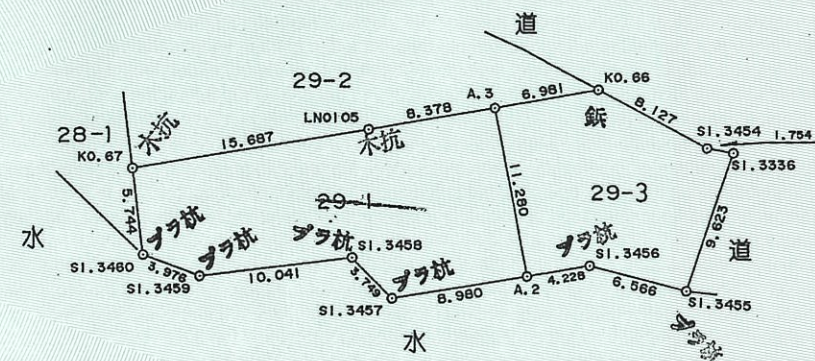
地積測量図

座標求積表

地番	29-3			
測点	Xn	Yn	(Xn+1 - Xn-1)Yn	距離
A.2	-185185.517	16517.266	-172126.428986	4.228
SI.3456	-185184.846	16521.440	-17116.211840	6.566
SI.3455	-185186.553	16527.780	121892.377500	9.623
SI.3336	-185177.471	16530.962	155424.104724	1.754
SI.3454	-185177.151	16529.237	69555.029296	8.127
KO.66	-185173.263	16522.101	45039.247326	6.981
A.3	-185174.425	16515.217	-202377.469118	11.280
		倍面積	290.648902	
		面積	145.3244510	
		地積	145.32 m ²	

残地番	29-1		
公簿	367.1823880	總計	145.3244510
		残地	221.8579370
		地積	221.85 m ²

平成15.2.4 29-1は28-1に合筆



作製者 塩竈市建設部建設課
土地家屋調査士 熊谷 治 平成9年2月18日作製)
(宮城県土地家屋調査士会)

申請人 塩竈市長三升正直
縮尺 1/500
H.P. 2.1P 登記

登記年月日：令和7年3月10日

これは図面に記録されている内容を証明した書面である。
令和8年6月22日
仙台法務局塩竈支局

登記官

吉田渡



地番	45-1, 45-3	地積測量図
土地の所在	塩竈市字伊保石	

座標求積表

地番 (A) 45-1		X	Y	$X_{n+1}-X_{n-1}$	$Y_n (X_{n+1}-X_{n-1})$	
点名	標識					
411	()	-184858.650	16263.540	-0.251	-4082.148540	
412	()	-184858.778	16263.745	0.123	2000.440635	
413	()	-184858.527	16264.204	0.128	2081.818112	
				倍面積	0.110207	m ²
				面積	0.0551035	m ²
				地積	0.05	m ²

地番 (B) 45-3		X	Y	$X_{n+1}-X_{n-1}$	$Y_n (X_{n+1}-X_{n-1})$	
点名	標識					
408	()	-184844.347	16259.538	-12.509	-203390.560842	
409	()	-184851.711	16259.883	-13.699	-222744.137217	
410	()	-184858.046	16262.572	-6.939	-112845.987108	
411	()	-184858.650	16263.540	-0.481	-7822.762740	
413	()	-184858.527	16264.204	11.686	190063.487944	
414	()	-184846.964	16285.340	13.449	219021.537660	
415	()	-184845.078	16284.988	14.340	233526.727920	
416	()	-184832.624	16279.004	5.876	95655.427504	
417	()	-184839.202	16267.922	-11.723	-190708.849606	
				倍面積	754.883515	m ²
				面積	377.4417575	m ²
				地積	377.44	m ²

合計 377.4968610

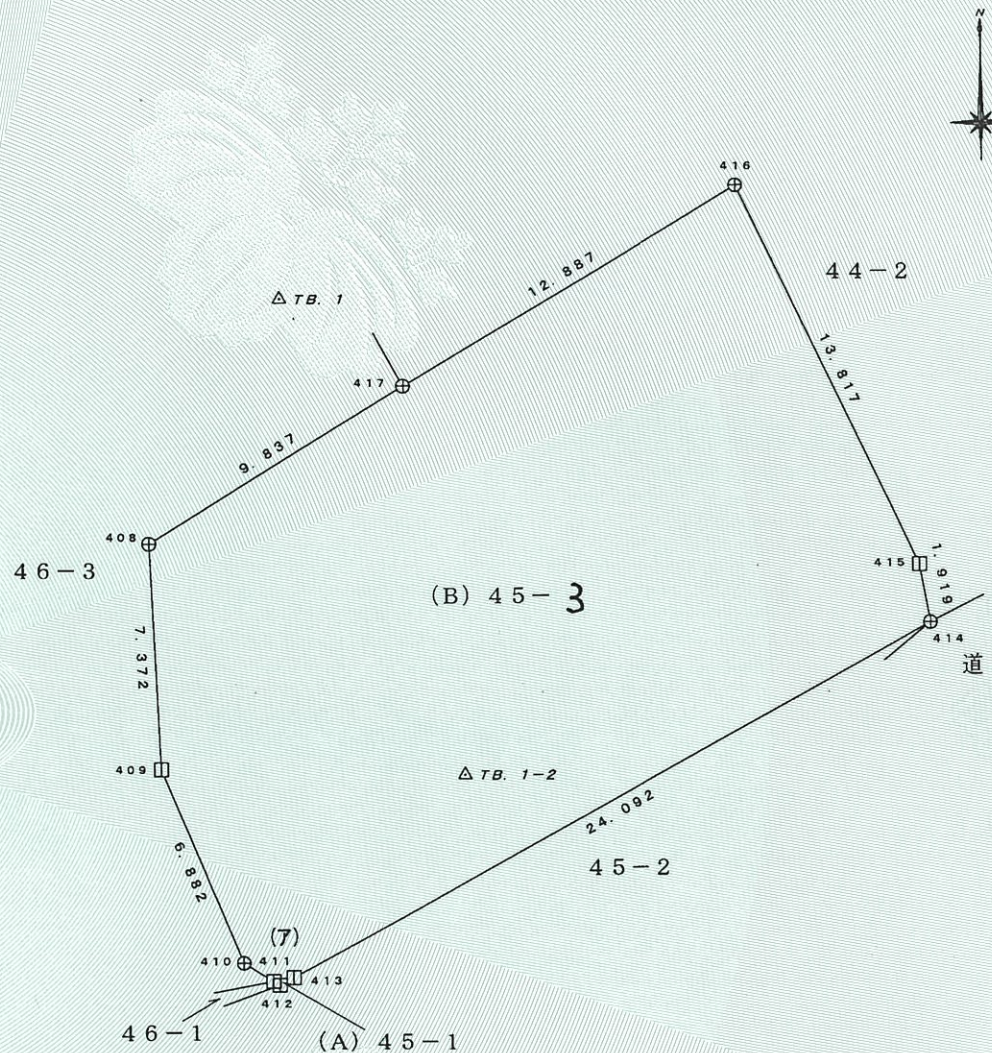
△TB. 1-1

測量年月日 令和6年11月5日 平面直角座標系 第10系

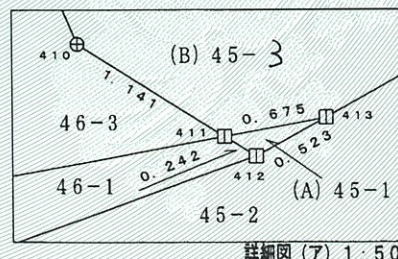
座標リスト：電子基準点		
点名	X	Y
S七ヶ浜	-188710.420	20147.415
仙台2	-195711.495	9961.876
利府	-186765.475	10571.186

座標リスト：世界測地系 (測地成果2011)		
点名	X	Y
GN. 0	-184825.786	16315.039
GN. 1	-184805.876	16402.553
TA. 2	-184825.788	16315.026
TB. 1	-184836.335	16263.917
TB. 1-1	-184857.268	16238.472
TB. 1-2	-184851.906	16269.893

スタティック法 令和6年4月4日取得



□ --- プラスチック杭
 ⊕ --- 金属紙
 △ --- 測量基準点



詳細図 (7) 1:50

作製者 公益社団法人宮城県公共嘱託登記土地家屋調査士協会
 社員
 土地家屋調査士 門間 勇 (令和6年11月15日作製)

嘱託者 塩竈市長 佐藤 光樹

縮尺 1/250

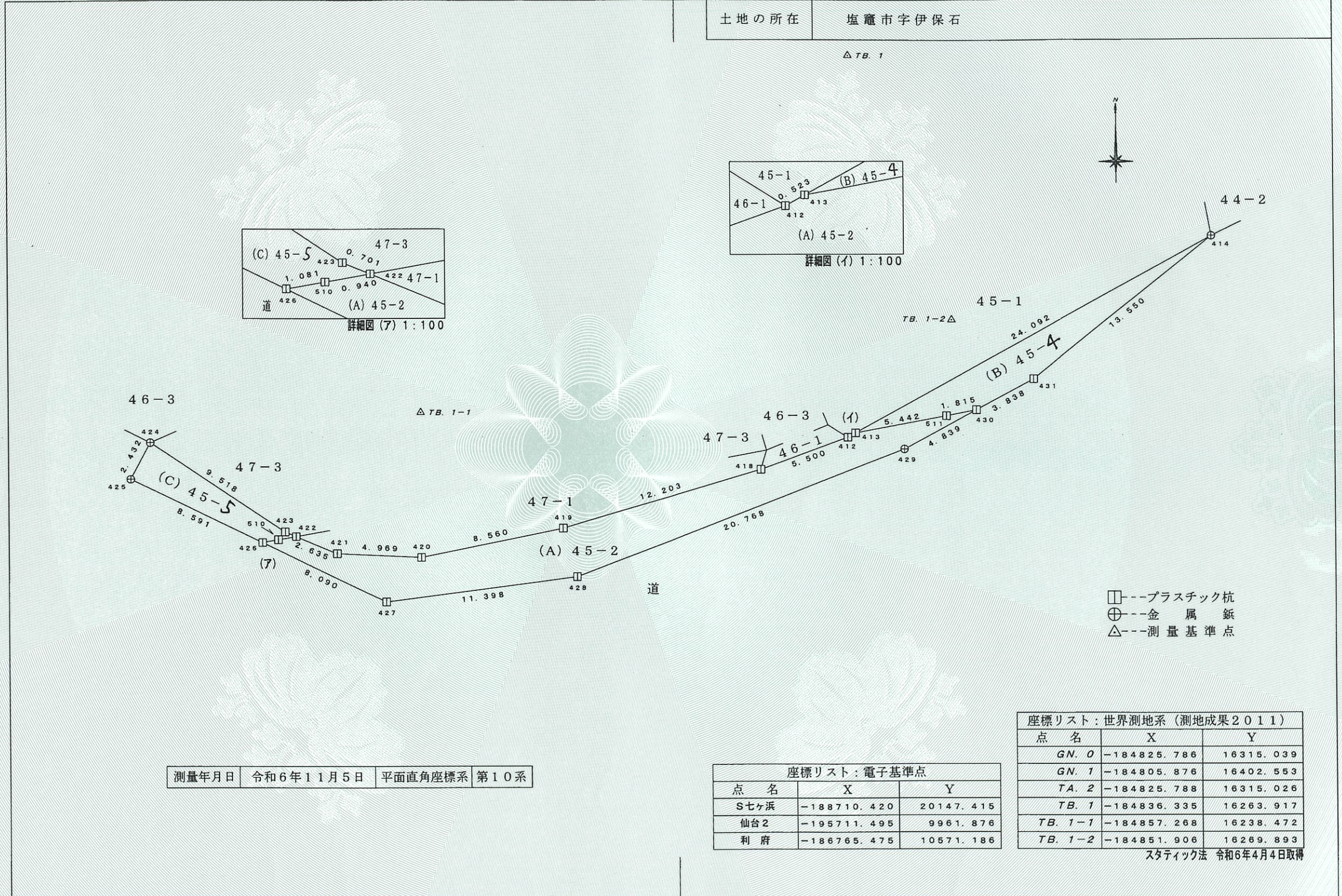
登記年月日：令和7年3月10日

これは図面に記録されている内容を証明した書面である。
令和8年6月22日
仙台法務局塩竈支局

登記官

吉田渡

地番	45-2、 45-4、45-5	地積測量図	1/2
土地の所在	塩竈市字伊保石		



測量年月日	令和6年11月5日	平面直角座標系	第10系
-------	-----------	---------	------

座標リスト：電子基準点		
点名	X	Y
S七ヶ浜	-188710.420	20147.415
仙台2	-195711.495	9961.876
利府	-186765.475	10571.186

座標リスト：世界測地系（測地成果2011）		
点名	X	Y
GN.0	-184825.786	16315.039
GN.1	-184805.876	16402.553
TA.2	-184825.788	16315.026
TB.1	-184836.335	16263.917
TB.1-1	-184857.268	16238.472
TB.1-2	-184851.906	16269.893

スタティック法 令和6年4月4日取得

□---プラスチック杭
⊕---金属釘
△---測量基準点

作製者	公益社団法人宮城県公共嘱託登記土地家屋調査士協会 社員 土地家屋調査士 門間 勇 (令和6年11月15日作製)
-----	--

嘱託者	塩竈市長 佐藤 光樹	縮尺	1/250
-----	------------	----	-------

登記年月日：令和7年3月10日

これは図面に記録されている内容を証明した書面である。
令和8年6月22日
仙台法務局塩竈支局

登記官

吉田渡



地番	45-2, 45-4, 45-5	地積測量図	2/2
土地の所在	塩竈市字伊保石		

座標求積表

地番		(A) 45-2			
点名	標識	X	Y	$X_{n+1}-X_{n-1}$	$Y_n(X_{n+1}-X_{n-1})$
426	()	-184864.866	16229.073	-3.647	-59187.429231
427	()	-184868.351	16236.374	-2.050	-33284.566700
428	()	-184866.916	16247.681	8.877	144230.664237
429	()	-184859.474	16267.070	9.725	158197.255750
430	()	-184857.191	16271.336	1.938	31533.849168
511	()	-184857.536	16269.554	-1.336	-21736.124144
413	()	-184858.527	16264.204	-1.242	-20200.141368
412	()	-184858.778	16263.745	-2.108	-34283.974460
418	()	-184860.635	16258.568	-5.288	-85975.307584
419	()	-184864.066	16246.857	-5.114	-83086.426698
420	()	-184865.749	16238.464	-1.448	-23513.295872
421	()	-184865.514	16233.501	1.234	20032.140234
422	()	-184864.515	16231.063	0.810	13147.161030
510	()	-184864.704	16229.999	-0.351	-5696.729649
倍面積					177.074713 m ²
面積					88.5373565 m ²
地積					88.53 m ²

地番		(B) 45-4			
点名	標識	X	Y	$X_{n+1}-X_{n-1}$	$Y_n(X_{n+1}-X_{n-1})$
414	()	-184846.964	16285.340	-3.148	-51266.250320
413	()	-184858.527	16264.204	-10.572	-171945.164688
511	()	-184857.536	16269.554	1.336	21736.124144
430	()	-184857.191	16271.336	2.157	35097.271752
431	()	-184855.379	16274.720	10.227	166441.561440
倍面積					63.542328 m ²
面積					31.7711640 m ²
地積					31.77 m ²

地番		(C) 45-5			
点名	標識	X	Y	$X_{n+1}-X_{n-1}$	$Y_n(X_{n+1}-X_{n-1})$
424	()	-184859.017	16222.463	3.085	50046.298355
425	()	-184861.164	16221.320	-5.849	-94878.500680
426	()	-184864.866	16229.073	-3.540	-57450.918420
510	()	-184864.704	16229.999	0.351	5696.729649
422	()	-184864.515	16231.063	0.455	7385.133665
423	()	-184864.249	16230.414	5.498	89234.816172
倍面積					33.558741 m ²
面積					16.7793705 m ²
地積					16.77 m ²

合計 137.0878910

作製者	公益社団法人宮城県公共嘱託登記土地家屋調査士協会 社員 土地家屋調査士 門間 勇 (令和6年11月15日作製)	嘱託者	塩竈市長 佐藤 光樹	縮尺	1/
-----	--	-----	------------	----	----

登記年月日：令和7年6月17日

これは図面に記録されている内容を証明した書面である。
令和8年6月22日
仙台法務局塩竈支局

登記官

吉田渡

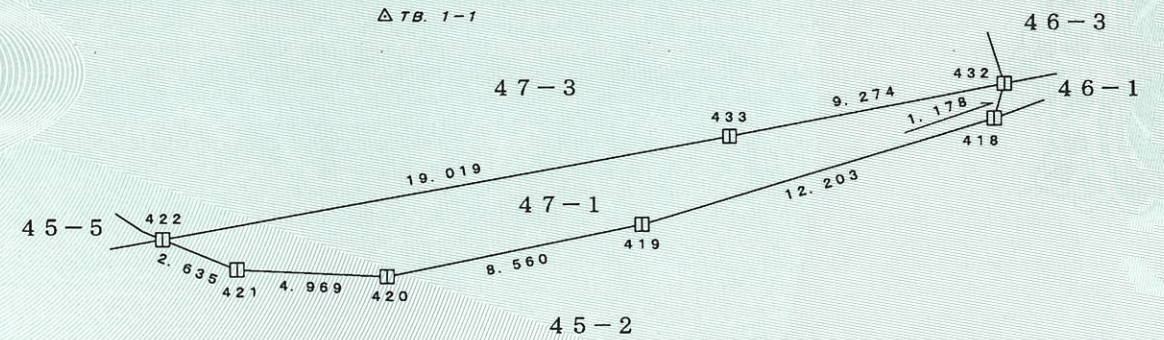


地番	47-1	地積測量図
土地の所在	塩竈市字伊保石	

TB. 1△

座標求積表

地番		47-1			
点名	標識	X	Y	$X_{n+1}-X_{n-1}$	$Y_n (X_{n+1}-X_{n-1})$
422	()	-184864.515	16231.063	-4.316	-70053.267908
421	()	-184865.514	16233.501	-1.234	-20032.140234
420	()	-184865.749	16238.464	1.448	23513.295872
419	()	-184864.066	16246.857	5.114	83086.426698
418	()	-184860.635	16258.568	4.558	74106.552944
432	()	-184859.508	16258.910	-0.563	-9153.766330
433	()	-184861.198	16249.791	-5.007	-81362.703537
				倍面積	104.397505 m ²
				面積	52.1987525 m ²
				地積	52.19 m ²



測量年月日 令和6年11月5日 平面直角座標系 第10系

座標リスト：世界測地系 (測地成果2011)		
点名	X	Y
GN. 0	-184825.786	16315.039
GN. 1	-184805.876	16402.553
TA. 2	-184825.788	16315.026
TB. 1	-184836.335	16263.917
TB. 1-1	-184857.268	16238.472
TB. 1-2	-184851.906	16269.893

座標リスト：電子基準点		
点名	X	Y
S七ヶ浜	-188710.420	20147.415
仙台2	-195711.495	9961.876
利府	-186765.475	10571.186

スタティック法 令和6年4月4日取得

□---プラスチック杭
△---測量基準点

作製者 公益社団法人宮城県公共嘱託登記土地家屋調査士協会
社員
土地家屋調査士 門 間 勇 (令和7年3月14日作製)

嘱託者 塩竈市長 佐藤光樹
縮尺 1/250

登記年月日：令和7年3月10日

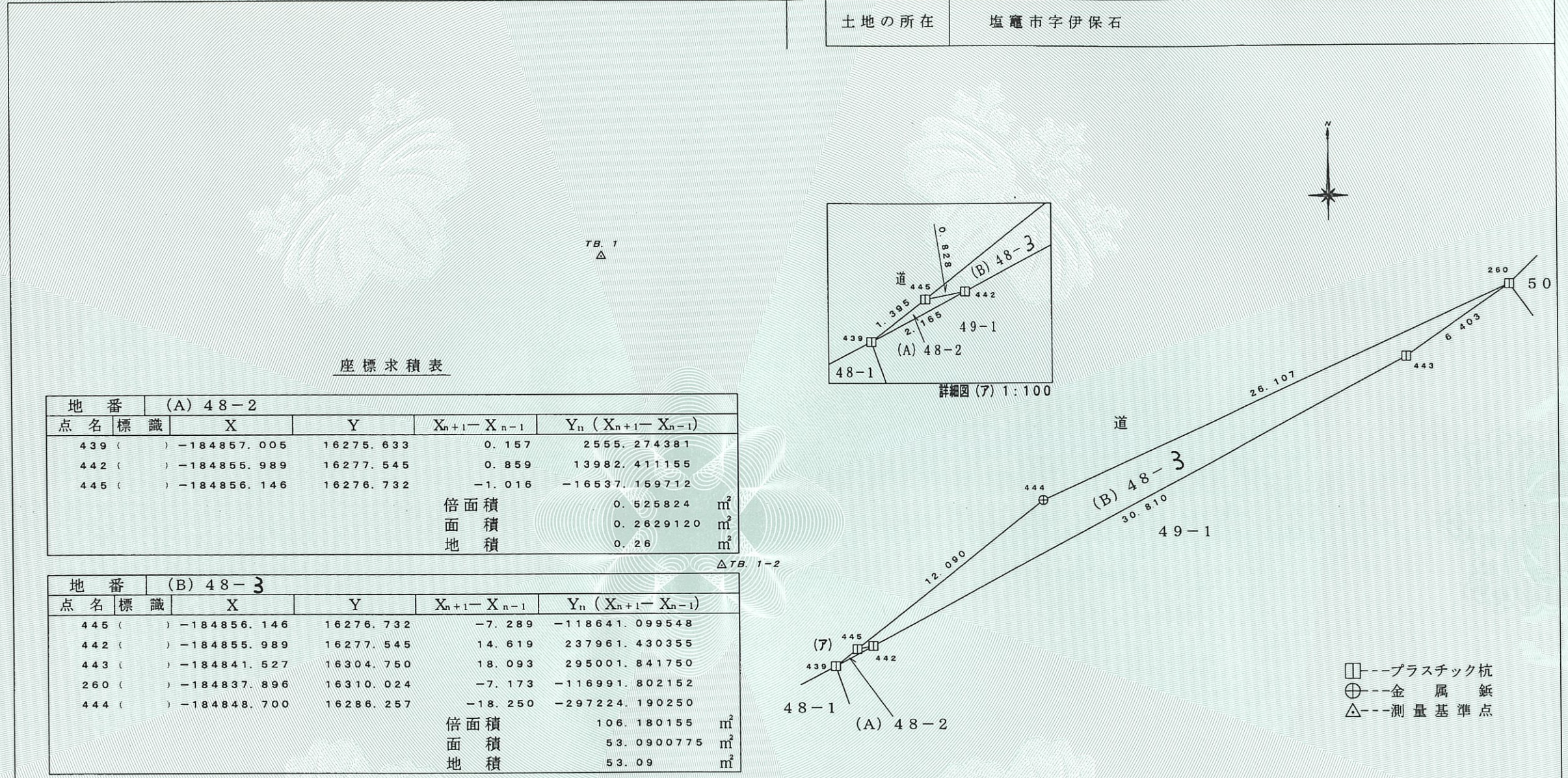
これは図面に記録されている内容を証明した書面である。
令和8年6月22日
仙台法務局塩竈支局

登記官

吉田渡



地番	48-2、48-3	地積測量図
土地の所在	塩竈市字伊保石	



座標求積表

地番		(A) 48-2			
点名	標識	X	Y	$X_{n+1}-X_{n-1}$	$Y_n (X_{n+1}-X_{n-1})$
439	()	-184857.005	16275.633	0.157	2555.274381
442	()	-184855.989	16277.545	0.859	13982.411155
445	()	-184856.146	16276.732	-1.016	-16537.159712
				倍面積	0.525824 m ²
				面積	0.2629120 m ²
				地積	0.26 m ²

地番		(B) 48-3			
点名	標識	X	Y	$X_{n+1}-X_{n-1}$	$Y_n (X_{n+1}-X_{n-1})$
445	()	-184856.146	16276.732	-7.289	-118641.099548
442	()	-184855.989	16277.545	14.619	237961.430355
443	()	-184841.527	16304.750	18.093	295001.841750
260	()	-184837.896	16310.024	-7.173	-116991.802152
444	()	-184848.700	16286.257	-18.250	-297224.190250
				倍面積	106.180155 m ²
				面積	53.0900775 m ²
				地積	53.09 m ²

合計 53.3529895

測量年月日 令和6年11月5日 平面直角座標系 第10系

座標リスト：電子基準点		
点名	X	Y
S七ヶ浜	-188710.420	20147.415
仙台2	-195711.495	9961.876
利府	-186765.475	10571.186

座標リスト：世界測地系（測地成果2011）		
点名	X	Y
GN.0	-184825.786	16315.039
GN.1	-184805.876	16402.553
TA.2	-184825.788	16315.026
TB.1	-184836.335	16263.917
TB.1-2	-184851.906	16269.893

スタティック法 令和6年4月4日取得

作製者 公益社団法人宮城県公共嘱託登記土地家屋調査士協会
社員 土地家屋調査士 門間 勇 (令和6年11月15日作製)

嘱託者 塩竈市長 佐藤 光樹 縮尺 1/250

登記年月日：令和7年3月10日

これは図面に記録されている内容を証明した書面である。
令和8年6月22日
仙台法務局塩竈支局

登記官

吉田渡



地番	49-1, 49-4	地積測量図
土地の所在	塩竈市字伊保石	

座標求積表

地番 (A) 49-1		X	Y	$X_{n+1} - X_{n-1}$	$Y_n (X_{n+1} - X_{n-1})$
点名	標識				
439	()	-184857.005	16275.633	-15.279	-248675.396607
438	()	-184871.268	16280.653	-14.133	-230094.468849
446	()	-184871.138	16285.172	-1.760	-28661.902720
447	()	-184873.028	16292.175	-2.474	-40306.840950
448	()	-184873.612	16296.621	1.720	28030.188120
449	()	-184871.308	16303.486	8.458	137894.884588
450	()	-184865.154	16312.026	16.306	265983.895956
271	()	-184855.002	16322.454	17.177	280370.792358
261	()	-184847.977	16317.350	5.267	85943.482450
451	()	-184849.735	16308.990	-4.008	-65366.431920
452	()	-184851.985	16297.947	-3.979	-64849.531113
453	()	-184853.714	16289.288	-4.004	-65222.309152
442	()	-184855.989	16277.545	-3.291	-53569.400595
倍面積					1476.961566 m ²
面積					738.4807830 m ²
地積					738.48 m ²

地番 (B) 49-4		X	Y	$X_{n+1} - X_{n-1}$	$Y_n (X_{n+1} - X_{n-1})$
点名	標識				
260	()	-184837.896	16310.024	6.450	105199.654800
443	()	-184841.527	16304.750	-18.093	-295001.841750
442	()	-184855.989	16277.545	-12.187	-198374.440915
453	()	-184853.714	16289.288	4.004	65222.309152
452	()	-184851.985	16297.947	3.979	64849.531113
451	()	-184849.735	16308.990	4.008	65366.431920
261	()	-184847.977	16317.350	11.839	193181.106650
倍面積					442.750970 m ²
面積					221.3754850 m ²
地積					221.37 m ²

合計 959.8562680

測量年月日 令和6年11月5日 平面直角座標系 第10系

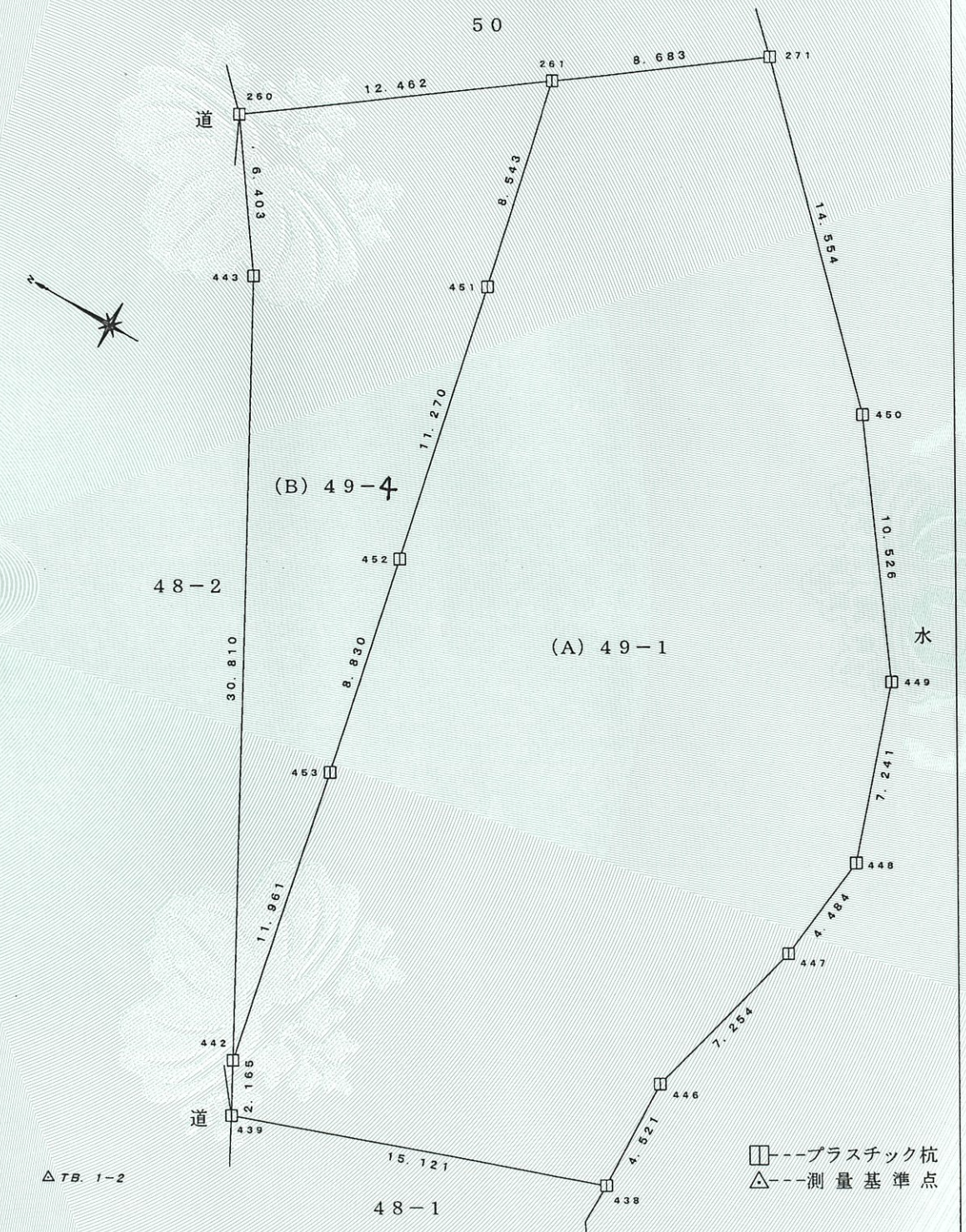
座標リスト：世界測地系 (測地成果2011)

点名	X	Y
GN. 0	-184825.786	16315.039
GN. 1	-184805.876	16402.553
TA. 2	-184825.788	16315.026
TB. 1	-184836.335	16263.917
TB. 1-2	-184851.906	16269.893

スタティック法 令和6年4月4日取得

△TB. 1
座標リスト：電子基準点

点名	X	Y
S七ヶ浜	-188710.420	20147.415
仙台2	-195711.495	9961.876
利府	-186765.475	10571.186



作製者 公益社団法人宮城県公共嘱託登記土地家屋調査士協会
社員
土地家屋調査士 門間 勇 (令和6年11月15日作製)

嘱託者 塩竈市長 佐藤 光樹
縮尺 1/250

これは図面に記録されている内容を証明した書面である。
令和8年6月22日
仙台法務局塩竈支局

登記官

吉田渡



座標求積表

地番		(A) 50-1			
点名	標識	X	Y	$X_{n+1}-X_{n-1}$	$Y_n (X_{n+1}-X_{n-1})$
248	()	-184794.602	16347.542	9.023	147503.871466
249	()	-184804.547	16336.820	-26.240	-428678.156800
250	()	-184820.842	16324.845	-12.356	-201709.784820
270	()	-184816.903	16342.858	7.272	118845.263376
269	()	-184813.570	16357.537	22.301	364789.432637
				倍面積	750.625859 m ²
				面積	375.3129295 m ²
				地積	375.31 m ²

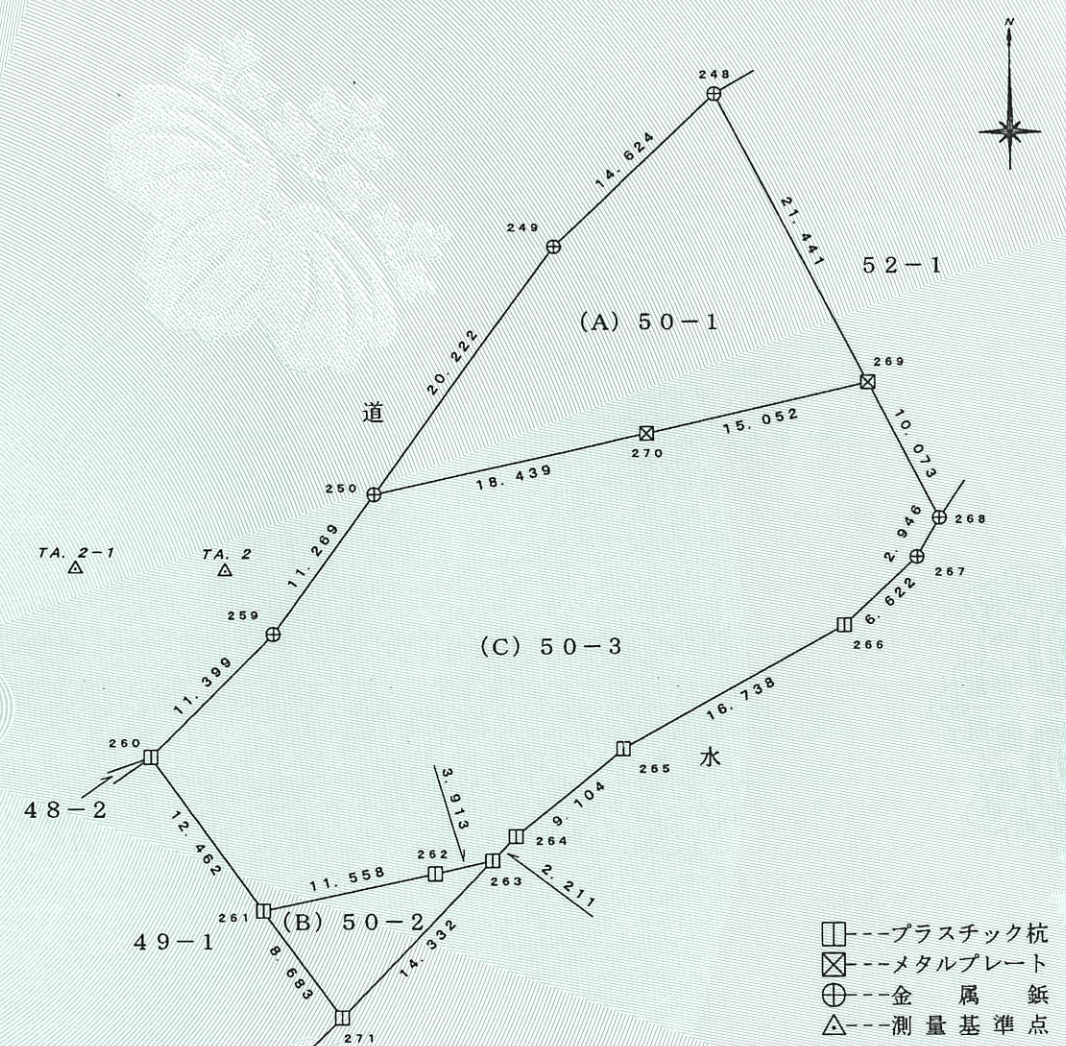
地番		(B) 50-2			
点名	標識	X	Y	$X_{n+1}-X_{n-1}$	$Y_n (X_{n+1}-X_{n-1})$
261	()	-184847.977	16317.350	-9.404	-153448.359400
271	()	-184855.002	16322.454	3.214	52460.367156
263	()	-184844.763	16332.483	9.404	153590.670132
262	()	-184845.598	16328.660	-3.214	-52480.313240
				倍面積	122.364648 m ²
				面積	61.1823240 m ²
				地積	61.18 m ²

地番		(C) 50-3			
点名	標識	X	Y	$X_{n+1}-X_{n-1}$	$Y_n (X_{n+1}-X_{n-1})$
250	()	-184820.842	16324.845	-13.020	-212549.481900
259	()	-184829.923	16318.171	-17.054	-278290.088234
260	()	-184837.896	16310.024	-18.054	-294461.173296
261	()	-184847.977	16317.350	-7.702	-125676.229700
262	()	-184845.598	16328.660	3.214	52480.313240
263	()	-184844.763	16332.483	2.415	39442.946445
264	()	-184843.183	16334.030	7.257	118536.055710
265	()	-184837.506	16341.147	13.716	224135.172252
266	()	-184829.467	16355.828	12.489	204267.935892
267	()	-184825.017	16360.732	6.985	114279.713020
268	()	-184822.482	16362.232	11.447	187298.469704
269	()	-184813.570	16357.537	5.579	91258.698923
270	()	-184816.903	16342.858	-7.272	-118845.263376
				倍面積	1877.068680 m ²
				面積	938.5343400 m ²
				地積	938.53 m ²

合計 1375.0295935

測量年月日 令和6年11月5日 平面直角座標系 第10系

地番	50-1, 50-2, 50-3	地積測量図
土地の所在	塩竈市字伊保石	



点名	X	Y
S七ヶ浜	-188710.420	20147.415
仙台2	-195711.495	9961.876
利府	-186765.475	10571.186

点名	X	Y
GN. 0	-184825.786	16315.039
GN. 1	-184805.876	16402.553
TA. 2	-184825.788	16315.026
TA. 2-1	-184825.590	16305.169

スタティック法 令和6年4月4日取得

作製者 公益社団法人宮城県公共嘱託登記土地家屋調査士協会
社員 土地家屋調査士 門間 勇 (令和6年11月15日作製)

嘱託者 塩竈市長 佐藤 光樹
縮尺 1/500

令和8年6月22日
これは図面に記録されている内容を証明した書面である。
仙台法務局塩竈支局

登記官

吉田渡



地番	53-1、53-8	地積測量図
土地の所在	塩竈市字伊保石	

座標求積表

地番		(A) 53-1			
点名	標識	X	Y	$X_{n+1}-X_{n-1}$	$Y_n (X_{n+1}-X_{n-1})$
459	()	-184842.974	16340.661	-5.111	-83517.118371
460	()	-184846.415	16336.485	-17.326	-283045.939110
461	()	-184860.300	16324.559	-21.834	-356430.421206
462	()	-184868.249	16314.848	-12.270	-200183.184960
463	()	-184872.570	16311.632	-0.331	-5399.150192
114	()	-184868.580	16334.677	9.043	147714.484111
115	()	-184863.527	16341.032	13.436	219558.105952
116	()	-184855.144	16360.055	11.581	189465.796955
128	()	-184851.946	16360.140	16.610	271741.925400
465	()	-184838.534	16360.498	10.642	174108.419716
467	()	-184841.304	16348.296	-4.440	-72586.434240
				倍面積	1426.484055 m ²
				面積	713.2420275 m ²
				地積	713.24 m ²

地番		(B) 53-8			
点名	標識	X	Y	$X_{n+1}-X_{n-1}$	$Y_n (X_{n+1}-X_{n-1})$
454	()	-184830.653	16361.222	4.325	70762.285150
455	()	-184832.676	16358.308	-3.350	-54800.331800
456	()	-184834.003	16356.314	-3.234	-52896.319476
457	()	-184835.910	16352.977	-7.312	-119572.967824
458	()	-184841.315	16342.674	-7.064	-115444.649136
459	()	-184842.974	16340.661	0.011	179.747271
467	()	-184841.304	16348.296	4.440	72586.434240
465	()	-184838.534	16360.498	4.303	70399.222894
466	()	-184837.001	16360.539	7.881	128937.407859
				倍面積	150.829178 m ²
				面積	75.4145890 m ²
				地積	75.41 m ²

合計 788.6566165

測量年月日 令和6年11月5日 平面直角座標系 第10系

作製者 公益社団法人宮城県公共嘱託登記土地家屋調査士協会
社員 土地家屋調査士 門間勇 (令和6年11月15日作製)

座標リスト：電子基準点

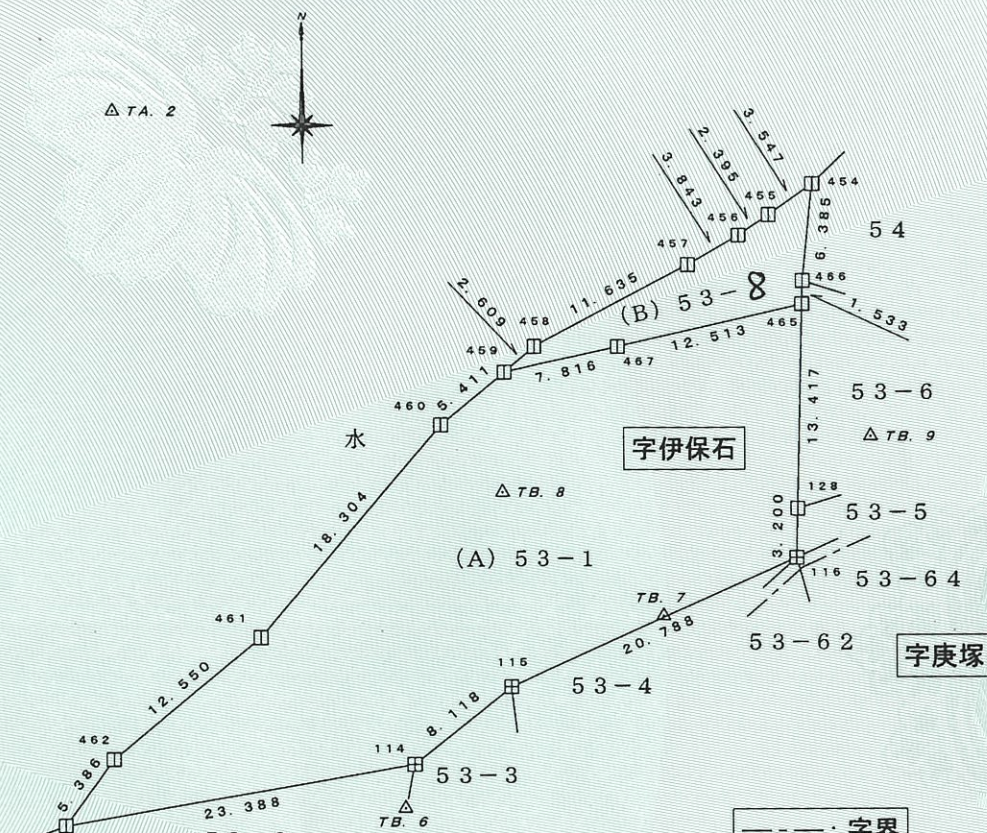
点名	X	Y
S七ヶ浜	-188710.420	20147.415
仙台2	-195711.495	9961.876
利府	-186765.475	10571.186

座標リスト：世界測地系 (測地成果2011)

点名	X	Y
GN.0	-184825.786	16315.039
GN.1	-184805.876	16402.553
TA.2	-184825.788	16315.026
TB.6	-184871.441	16334.075
TB.7	-184858.929	16351.276
TB.8	-184850.823	16340.515
TB.9	-184847.223	16364.992
TB.1-2	-184851.906	16269.893

スタティック法 令和6年4月4日取得

嘱託者 塩竈市長 佐藤光樹
縮尺 1/500



令和8年6月22日
これは図面に記録されている内容を証明した書面である。
仙台法務局塩竈支局

登記官

吉田渡



地番	53-6、53-9	地積測量図
土地の所在	塩竈市字伊保石	

△TA.2

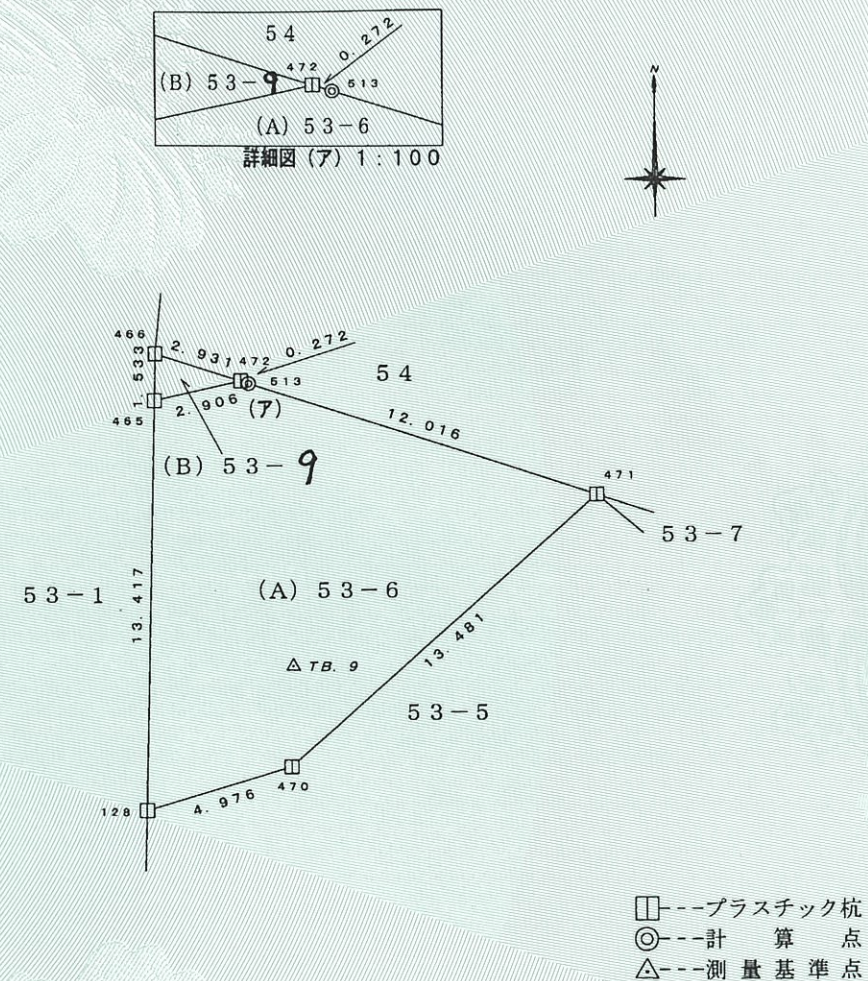
座標求積表

地番		(A) 53-6			
点名	標識	X	Y	$X_{n+1} - X_{n-1}$	$Y_n (X_{n+1} - X_{n-1})$
465	()	-184838.534	16360.498	-14.055	-229946.799390
128	()	-184851.946	16360.140	-11.977	-195945.396780
470	()	-184850.511	16364.905	10.326	168984.009030
471	()	-184841.620	16375.040	12.538	205310.251520
513	()	-184837.973	16363.591	3.729	61019.830839
472	()	-184837.891	16363.332	-0.561	-9179.829252
				倍面積	242.065967 m ²
				面積	121.0329835 m ²
				地積	121.03 m ²

地番		(B) 53-9			
点名	標識	X	Y	$X_{n+1} - X_{n-1}$	$Y_n (X_{n+1} - X_{n-1})$
466	()	-184837.001	16360.539	-0.643	-10519.826577
465	()	-184838.534	16360.498	-0.890	-14560.843220
472	()	-184837.891	16363.332	1.533	25084.987956
				倍面積	4.318159 m ²
				面積	2.1590795 m ²
				地積	2.15 m ²

△TB.8

合計	123.1920630
----	-------------



測量年月日	令和6年11月5日	平面直角座標系	第10系
-------	-----------	---------	------

座標リスト：電子基準点

点名	X	Y
S七ヶ浜	-188710.420	20147.415
仙台2	-195711.495	9961.876
利府	-186765.475	10571.186

座標リスト：世界測地系 (測地成果2011)

点名	X	Y
GN.0	-184825.786	16315.039
GN.1	-184805.876	16402.553
TA.2	-184825.788	16315.026
TB.7	-184858.929	16351.276
TB.8	-184850.823	16340.515
TB.9	-184847.223	16364.992
GN.1-2	-184841.349	16388.279

スタティック法 令和6年4月4日取得

作製者	公益社団法人宮城県公共嘱託登記土地家屋調査士協会 社員 土地家屋調査士 門間 勇 (令和7年2月28日作製)
-----	---

嘱託者	塩竈市長 佐藤 光樹	縮尺	1/250
-----	------------	----	-------

塩竈市字伊保石53-7

(1) 令和7年3月10日
53番6は53番6、53番9に分筆

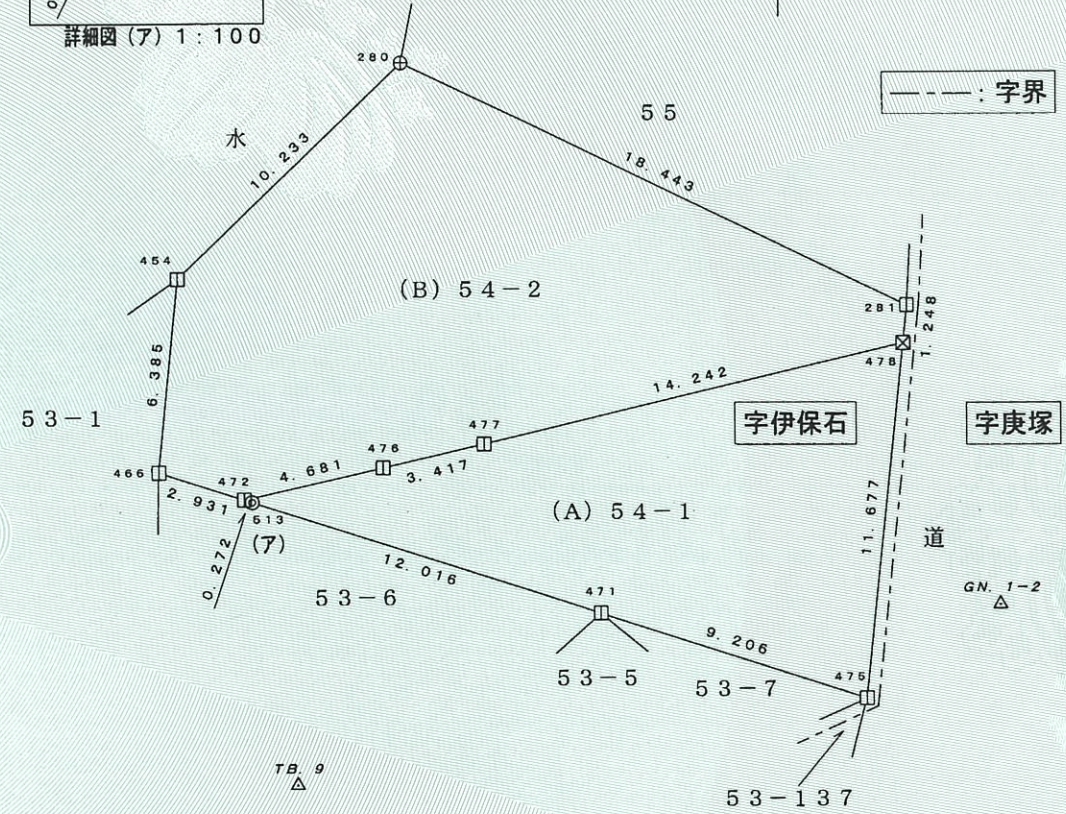
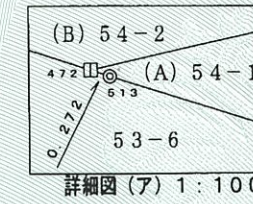
これは図面に記録されている内容を証明した書面である。
令和8年6月22日
仙台法務局塩竈支局

登記官

吉田渡



地番	54-1、54-2	地積測量図
土地の所在	塩竈市字伊保石	



座標求積表					
地番 (A) 54-1					
点名	標識	X	Y	Y _n (X _{n+1} - X _{n-1})	
472	()	-184837.891	16363.332	-1.119	
513	()	-184837.973	16363.591	-3.729	
471	()	-184841.620	16375.040	-6.442	
475	()	-184844.415	16383.811	8.812	
478	()	-184832.808	16385.087	8.333	
477	()	-184836.082	16371.226	-4.046	
476	()	-184836.854	16367.897	-1.809	
				倍面積	245.159407 m ²
				面積	122.5797035 m ²
				地積	122.57 m ²

地番 (B) 54-2					
点名	標識	X	Y	Y _n (X _{n+1} - X _{n-1})	
280	()	-184823.568	16368.605	0.914	
454	()	-184830.653	16361.222	-13.433	
466	()	-184837.001	16360.539	-7.238	
472	()	-184837.891	16363.332	0.147	
476	()	-184836.854	16367.897	1.809	
477	()	-184836.082	16371.226	4.046	
478	()	-184832.808	16385.087	4.515	
281	()	-184831.567	16385.223	9.240	
				倍面積	394.072760 m ²
				面積	197.0363800 m ²
				地積	197.03 m ²

合計	319.6160835			
----	-------------	--	--	--

測量年月日 令和6年11月5日 平面直角座標系 第10系

- --プラスチック杭
- ⊗ --メタルプレート
- ⊕ --金属錐
- ⊙ --計算点
- △ --測量基準点

座標リスト：世界測地系(測地成果2011)		
点名	X	Y
GN.0	-184825.786	16315.039
GN.1	-184805.876	16402.553
TA.2	-184825.788	16315.026
TB.8	-184850.823	16340.515
TB.9	-184847.223	16364.992
GN.1-1	-184808.198	16380.110
GN.1-2	-184841.349	16388.279

スタティック法 令和6年4月4日取得

座標リスト：電子基準点		
点名	X	Y
S七ヶ浜	-188710.420	20147.415
仙台2	-196711.495	9961.876
利府	-186765.475	10571.186

作製者	公益社団法人宮城県公共嘱託登記土地家屋調査士協会 社員 土地家屋調査士 門間 勇 (令和7年2月28日作製)	嘱託者	塩竈市長 佐藤 光樹	縮尺	1/250
-----	---	-----	------------	----	-------

これは図面に記録されている内容を証明した書面である。
令和8年6月22日
仙台法務局塩竈支局

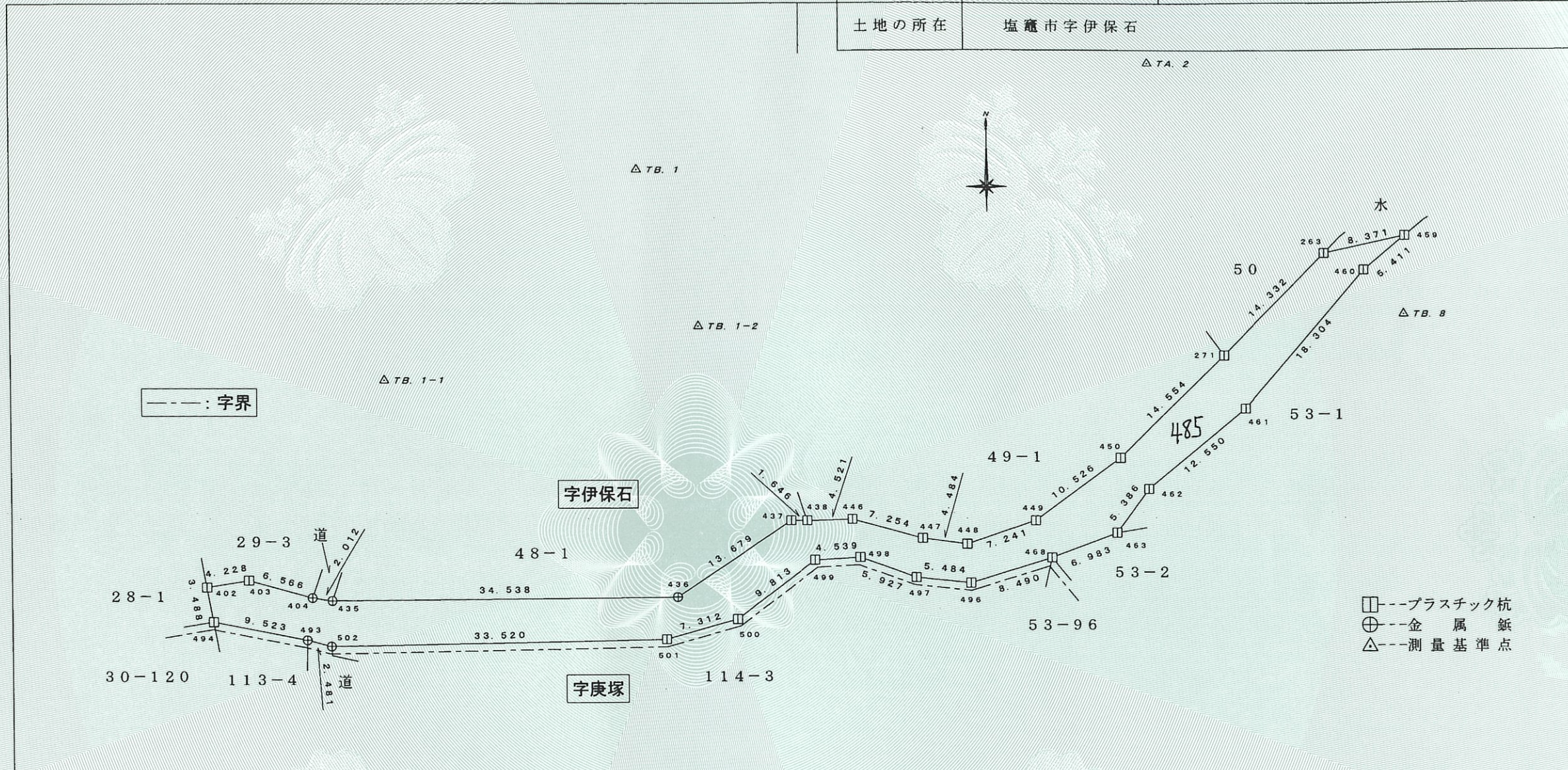
登記官

吉田渡



土地所在図兼
地積測量図

地番	485
土地の所在	塩竈市字伊保石



---: 字界

- プラスチック杭
- ⊕--金属板
- △--測量基準点

測量年月日	令和6年11月5日	平面直角座標系	第10系
-------	-----------	---------	------

座標リスト：世界測地系（測地成果2011）

点名	X	Y
GN. 0	-184825.786	16315.039
GN. 1	-184805.876	16402.553
TA. 2	-184825.788	16315.026
TB. 1	-184836.335	16263.917
TB. 8	-184850.823	16340.515
TB. 1-1	-184857.268	16238.472
TB. 1-2	-184851.906	16269.893

スタティック法 令和6年4月4日取得

座標リスト：電子基準点

点名	X	Y
S七ヶ浜	-188710.420	20147.415
仙台2	-195711.495	9961.876
利府	-186765.475	10571.186

作製者	公益社団法人宮城県公共嘱託登記土地家屋調査士協会 社員 土地家屋調査士 門間 勇 (令和6年11月15日作製)	嘱託者	塩竈市長 佐藤 光樹	縮尺	1/500
-----	--	-----	------------	----	-------

登記年月日：令和7年7月14日

これは図面に記録されている内容を証明した書面である。
令和8年6月22日
仙台法務局塩竈支局

登記官

吉田渡



土地所在図兼
地積測量図

2/2

地番	485
土地の所在	塩竈市字伊保石

座標求積表

地番	485				
点名	標識	X	Y	$X_{n+1}-X_{n-1}$	$Y_n(X_{n+1}-X_{n-1})$
402	()	-184877.801	16220.583	-4.101	-66520.610883
494	()	-184881.231	16221.217	-5.234	-84901.849778
493	()	-184883.035	16230.568	-2.417	-39229.282856
502	()	-184883.648	16232.972	0.020	324.659440
501	()	-184883.015	16266.486	2.620	42618.193320
500	()	-184881.028	16273.523	7.841	127600.693843
499	()	-184875.174	16281.399	6.115	99560.754885
498	()	-184874.913	16285.930	-1.739	-28321.232270
497	()	-184876.913	16291.509	-2.563	-41755.137567
496	()	-184877.476	16296.964	1.921	31306.467844
468	()	-184874.992	16305.083	4.906	79992.737198
463	()	-184872.570	16311.632	6.743	109989.334576
462	()	-184868.249	16314.848	12.270	200183.184960
461	()	-184860.300	16324.559	21.834	356430.421206
460	()	-184846.415	16336.485	17.326	283045.939110
459	()	-184842.974	16340.661	1.652	26994.771972
263	()	-184844.763	16332.483	-12.028	-196447.105524
271	()	-184855.002	16322.454	-20.391	-332831.159514
450	()	-184865.154	16312.026	-16.306	-265983.895956
449	()	-184871.308	16303.486	-8.458	-137894.884588
448	()	-184873.612	16296.621	-1.720	-28030.188120
447	()	-184873.028	16292.175	2.474	40306.840950
446	()	-184871.138	16285.172	1.760	28661.902720
438	()	-184871.268	16280.653	-0.104	-1693.187912
437	()	-184871.242	16279.007	-7.559	-123053.013913
436	()	-184878.827	16267.624	-7.887	-128302.750488
435	()	-184879.129	16233.087	-0.014	-227.263218
404	()	-184878.841	16231.095	1.999	32445.958905
403	()	-184877.130	16224.757	1.040	16873.747280
				倍面積	1144.045622 m ²
				面積	572.0228110 m ²
				地積	572.02 m ²

作製者	公益社団法人宮城県公共嘱託登記土地家屋調査士協会 社員 土地家屋調査士 門間 勇 (令和6年11月15日作製)	嘱託者	塩竈市長 佐藤 光樹	縮尺	1/
-----	--	-----	------------	----	----

公用

登記年月日：令和7年7月14日

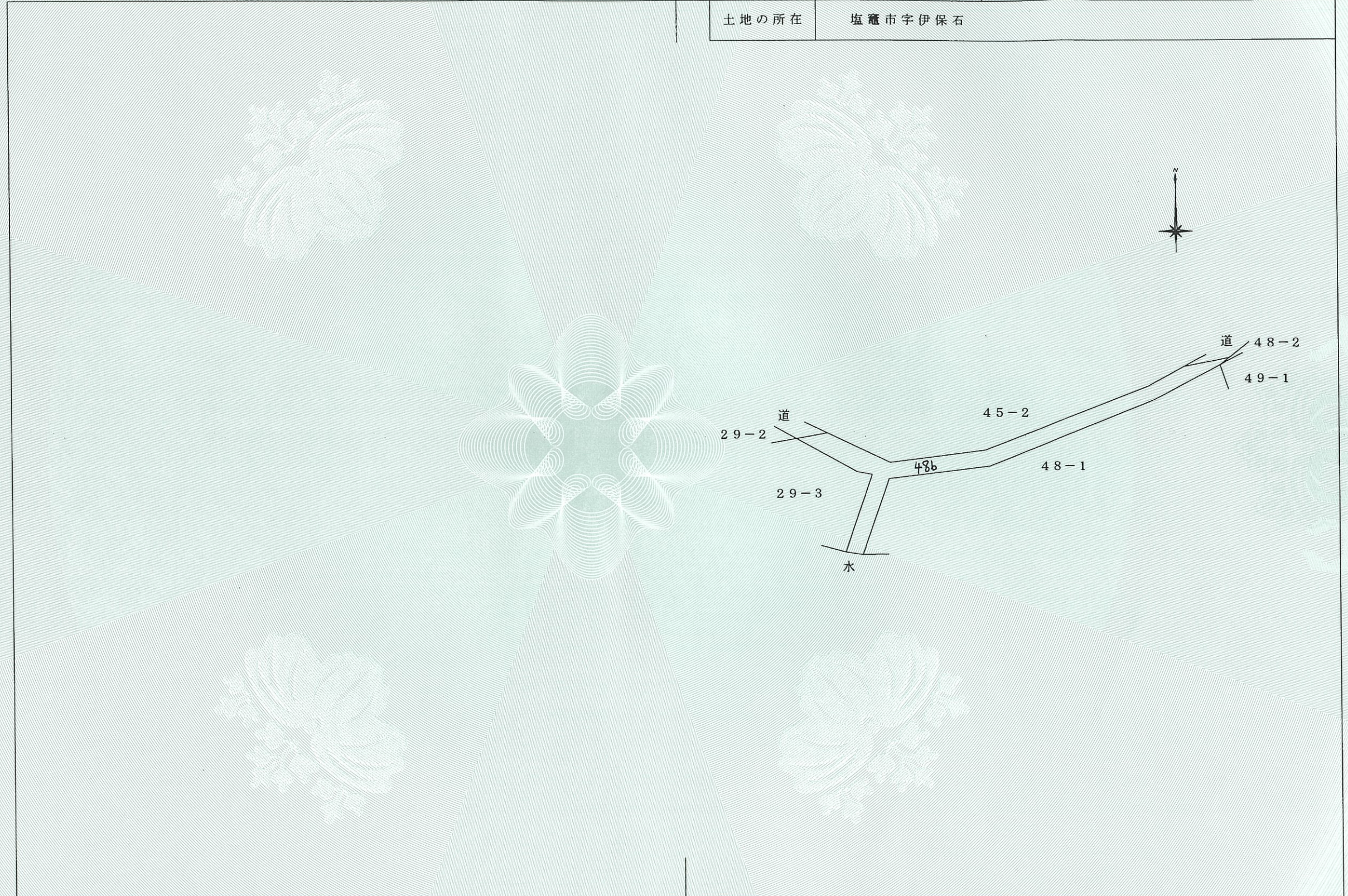
これは図面に記録されている内容を証明した書面である。
令和8年6月22日
仙台法務局塩竈支局

登記官

吉田渡



地番	486	土地所在図	1/2
土地の所在	塩竈市字伊保石		



作製者	公益社団法人宮城県公共嘱託登記土地家屋調査士協会 社員 土地家屋調査士 門間 勇 (令和6年11月15日作製)	嘱託者	塩竈市長 佐藤 光樹	縮尺	1/500
-----	--	-----	------------	----	-------

これは図面に記録されている内容を証明した書面である。
令和8年6月22日
仙台法務局塩竈支局

登記官

吉田渡



地番	53-96	地積測量図
土地の所在	塩竈市字庚塚	

座標求積表

地番	53-96				
点名	標識	X	Y	$X_{n+1}-X_{n-1}$	$Y_n(X_{n+1}-X_{n-1})$
468	()	-184874.992	16305.083	7.314	119255.377062
479	()	-184880.494	16303.797	-12.461	-203161.614417
480	()	-184887.453	16300.175	-12.395	-202040.669125
131	()	-184892.889	16296.954	-6.154	-100291.454916
129	()	-184893.607	16289.458	-4.342	-70728.826636
105	()	-184897.231	16289.778	-4.474	-72880.466772
106	()	-184898.081	16294.319	-3.425	-55808.042575
108	()	-184900.656	16302.672	-1.278	-20834.814816
107	()	-184899.359	16303.469	0.537	8754.962853
123	()	-184900.119	16306.270	0.468	7631.334360
109	()	-184898.891	16316.250	3.562	58118.482500
124	()	-184896.557	16316.819	4.051	66099.433769
125	()	-184894.840	16327.481	5.158	84217.146998
486	()	-184891.399	16329.099	7.312	119398.371888
126	()	-184887.528	16328.646	5.303	86590.809738
111	()	-184886.096	16328.461	10.288	167987.206768
112	()	-184877.240	16333.038	12.797	209013.887286
113	()	-184873.299	16333.757	-10.568	-172615.143976
127	()	-184887.808	16315.796	-1.693	-27622.642628
				倍面積	1083.337361 m ²
				面積	541.6686805 m ²
				地積	541.66 m ²

測量年月日 令和6年11月5日 平面直角座標系 第10系

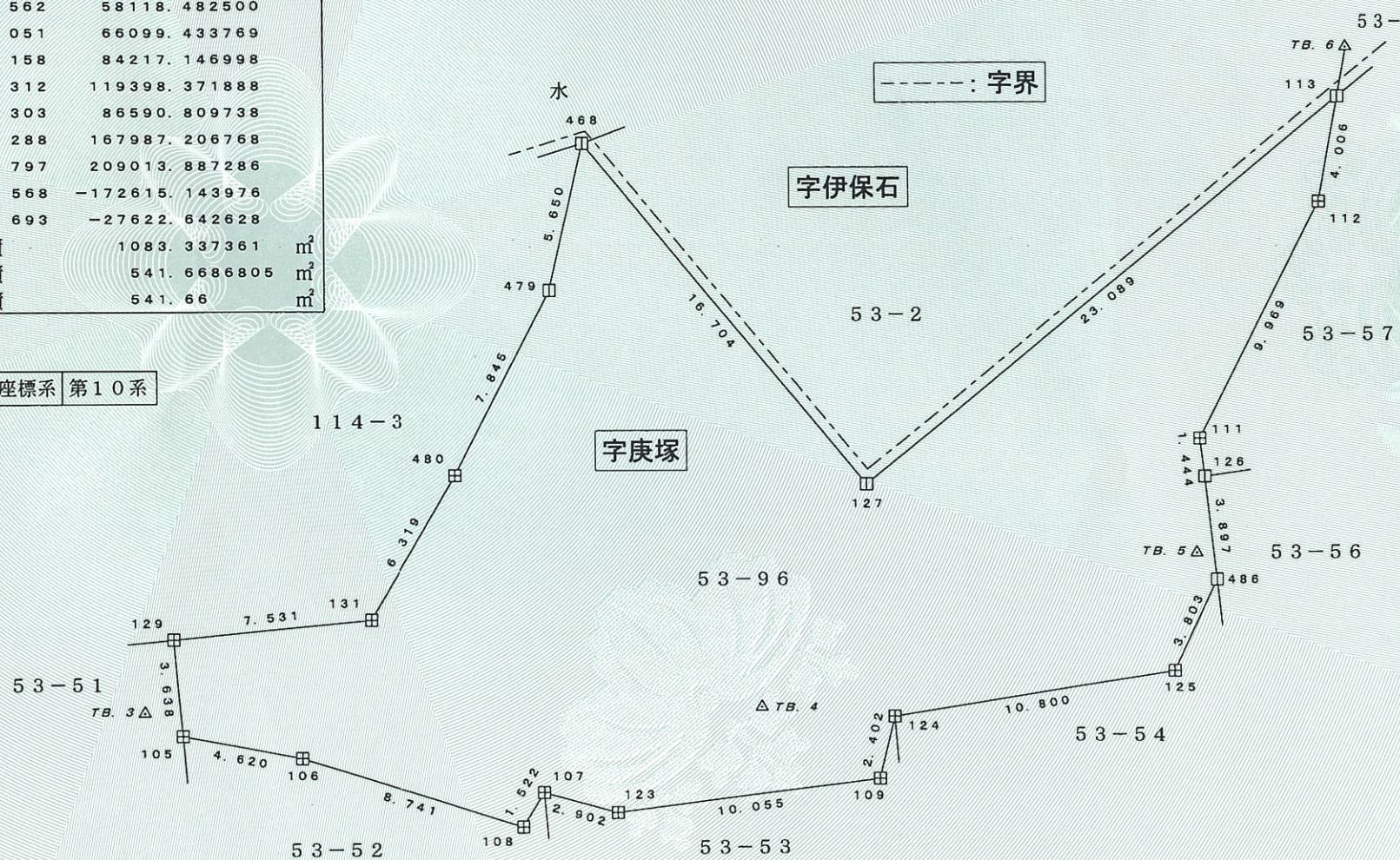
座標リスト：電子基準点

点名	X	Y
S七ヶ浜	-188710.420	20147.415
仙台2	-195711.495	9961.876
利府	-186765.475	10571.186

座標リスト：世界測地系(測地成果2011)

点名	X	Y
GN.0	-184825.786	16315.039
GN.1	-184805.876	16402.553
TA.2	-184825.788	16315.026
TB.1	-184836.335	16263.917
TB.2	-184900.676	16237.165
TB.3	-184896.363	16288.359
TB.4	-184896.191	16311.788
TB.5	-184890.392	16328.334
TB.6	-184871.441	16334.075

スタティック法 令和6年4月4日取得



作製者	公益社団法人宮城県公共嘱託登記土地家屋調査士協会 社員 土地家屋調査士 門間 勇 (令和7年3月14日作製)	嘱託者	塩竈市長 佐藤 光樹	縮尺	1/250
-----	---	-----	------------	----	-------

登記年月日：平成10年6月23日

これは図面に記録されている内容を証明した書面である。
令和8年6月22日
仙台法務局塩竈支局

登記官

吉田渡



002157

地番	(B)113-4 (C)113-5 (D)113-6 (A)113-1	地積測量図
土地の所在	塩竈市字庚塚	

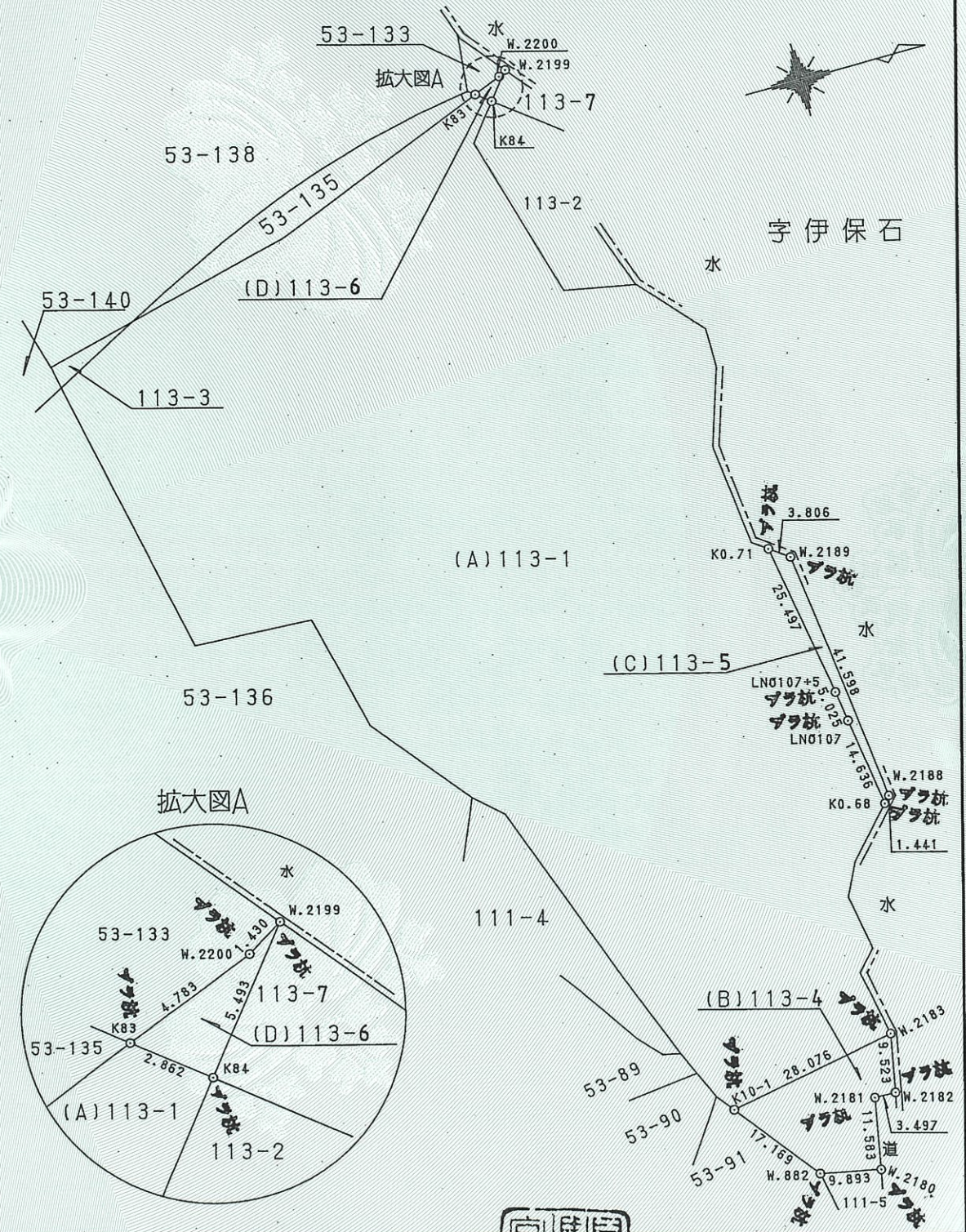
座標求積表

地番 (B)113-4					
No.	標識	X	Y	辺長	点間No.
K10-1		-185216.556	16523.000	17.169	W.882
W.882		-185206.031	16536.565	9.893	W.2180
W.2180		-185196.340	16538.555	11.583	W.2181
W.2181		-185194.247	16527.163	3.497	W.2182
W.2182		-185190.751	16527.251	9.523	W.2183
W.2183		-185188.947	16517.900	28.076	K10-1
倍面積		634.932967	面積		317.4664835
			地積		317 m ²

地番 (C)113-5					
No.	標識	X	Y	辺長	点間No.
K0.68		-185179.832	16481.709	1.441	W.2188
W.2188		-185178.851	16480.654	41.598	W.2189
W.2189		-185183.814	16439.353	3.806	K0.71
K0.71		-185186.886	16437.106	25.497	LN0107+5
LN0107+5		-185182.770	16462.269	5.025	LN0107
LN0107		-185182.037	16467.240	14.636	K0.68
倍面積		161.191456	面積		80.5957280
			地積		80 m ²

地番 (D)113-6					
No.	標識	X	Y	辺長	点間No.
W.2199		-185206.612	16350.864	1.430	W.2200
W.2200		-185207.826	16351.619	4.783	K83
K83		-185212.264	16353.403	2.862	K84
K84		-185210.016	16355.175	5.493	W.2199
倍面積		14.538102	面積		7.2690510
			地積		7.26 m ²

残地番 (A)113-1			
公簿	簿	合計	面積
10680.2375770			405.3312625
			10274.9063145
			10274 m ²



作製者 塩竈市建設部建設課 熊谷 治 (平)10年6月18日作製)

申請人 塩竈市長三升正直 縮尺 1/1000

H10.6.23 登記

公用

登記年月日：令和7年6月17日

令和8年6月22日
これは図面に記録されている内容を証明した書面である。
仙台法務局塩竈支局

登記官

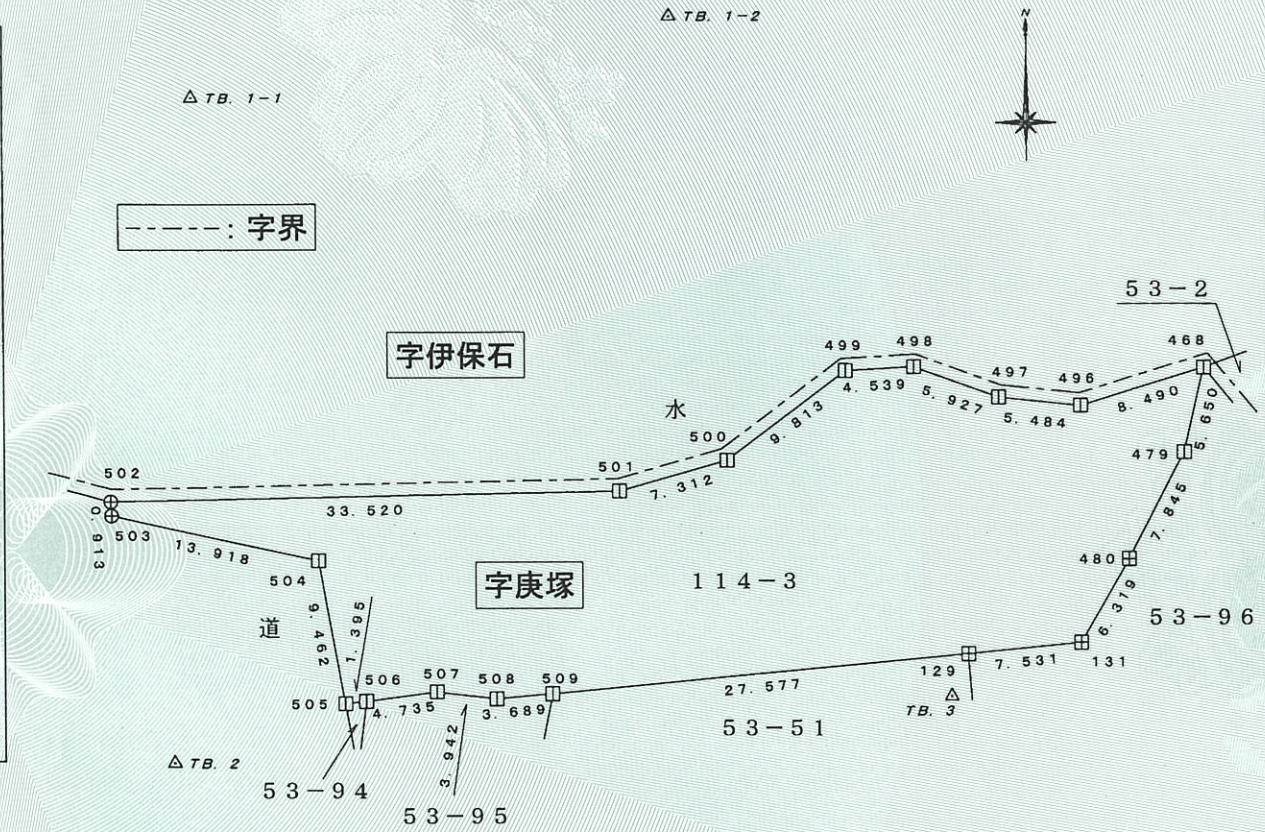
吉田渡



地番	114-3	地積測量図
土地の所在	塩竈市字庚塚	

座標求積表

地番	114-3				
点名	標識	X	Y	$X_{n+1} - X_{n-1}$	$Y_n (X_{n+1} - X_{n-1})$
502	()	-184883.648	16232.972	-1.545	-25079.941740
503	()	-184884.560	16233.020	-3.858	-62626.991160
504	()	-184887.506	16246.623	-12.253	-199069.871619
505	()	-184896.813	16248.330	-9.149	-148665.971170
506	()	-184896.655	16249.716	0.754	12252.285864
507	()	-184896.059	16254.413	0.135	2194.345755
508	()	-184896.520	16258.328	-0.134	-2178.615952
509	()	-184896.193	16262.002	2.913	47371.211826
129	()	-184892.607	16289.458	3.304	53820.369232
131	()	-184892.889	16296.954	6.154	100291.454916
480	()	-184887.453	16300.175	12.395	202040.669125
479	()	-184880.494	16303.797	12.461	203161.614417
468	()	-184874.992	16305.083	3.018	49208.740494
496	()	-184877.476	16296.964	-1.921	-31306.467844
497	()	-184876.913	16291.509	2.563	41755.137567
498	()	-184874.913	16285.930	1.739	28321.232270
499	()	-184875.174	16281.399	-6.115	-99560.754885
500	()	-184881.028	16273.523	-7.841	-127600.693843
501	()	-184883.015	16266.486	-2.620	-42618.193320
				倍面積	1719.559933 m ²
				面積	859.7799665 m ²
				地積	859.77 m ²



測量年月日 令和6年11月5日 平面直角座標系 第10系

座標リスト：世界測地系（測地成果2011）

点名	X	Y
GN.0	-184825.786	16315.039
GN.1	-184805.876	16402.553
TA.2	-184825.788	16315.026
TB.1	-184836.335	16263.917
TB.2	-184900.676	16237.165
TB.3	-184896.363	16288.359
TB.1-1	-184857.268	16238.472
TB.1-2	-184851.906	16269.893

スタティック法 令和6年4月4日取得

座標リスト：電子基準点

点名	X	Y
S七ヶ浜	-188710.420	20147.415
仙台2	-195711.495	9961.876
利府	-186765.475	10571.186

- コンクリート杭
- プラスチック杭
- ⊕---金属錐
- △---測量基準点

作製者	公益社団法人宮城県公共嘱託登記土地家屋調査士協会 社員 土地家屋調査士 門 間 勇 (令和7年3月14日作製)	嘱託者	塩竈市長 佐藤光樹	縮尺	1/500
-----	---	-----	-----------	----	-------

公用

登記年月日：令和7年7月14日

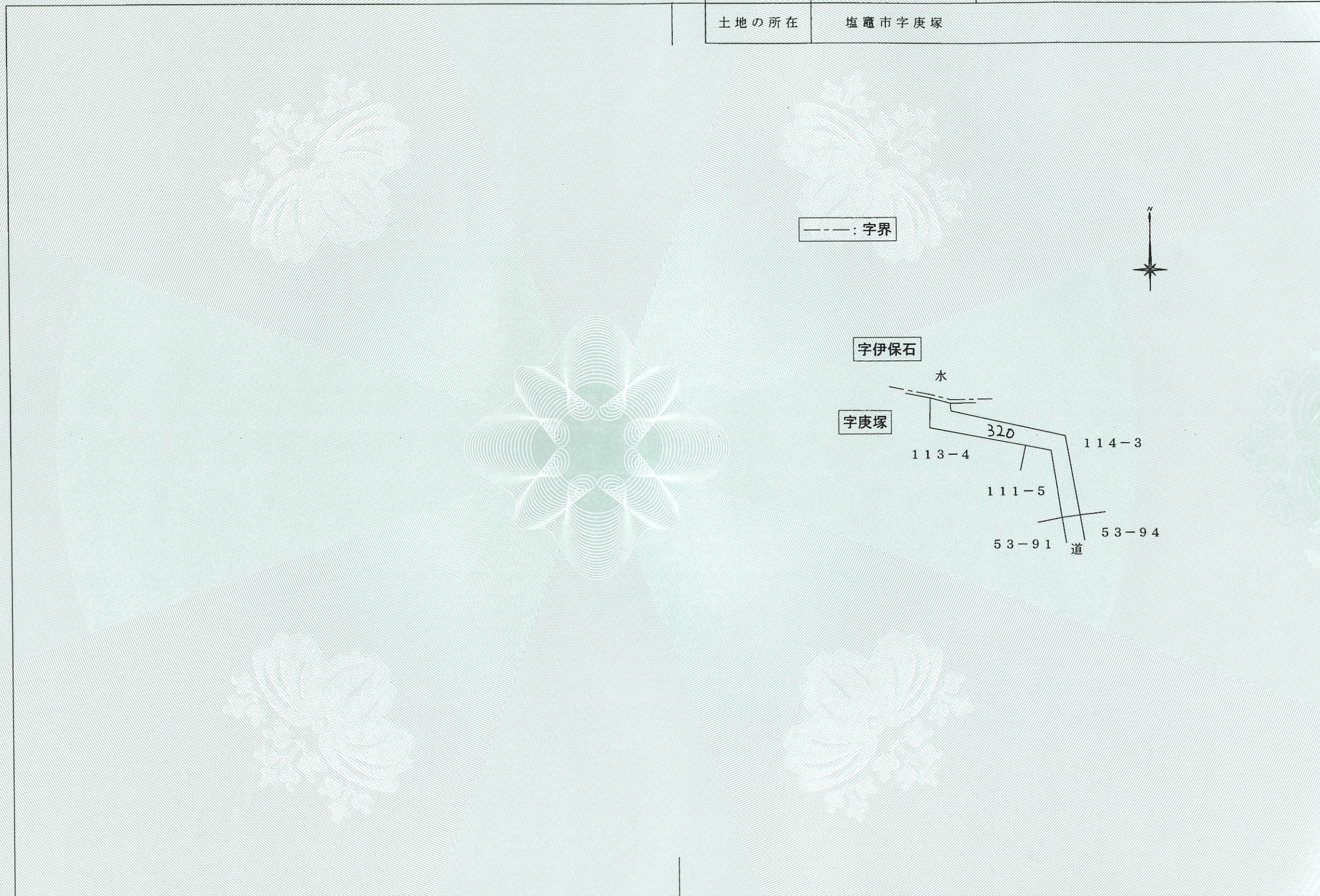
これは図面に記録されている内容を証明した書面である。
令和8年6月22日
仙台法務局塩竈支局

登記官

吉田渡



地番	320	土地所在図	1/2
土地の所在	塩竈市字庚塚		



作製者	公益社団法人宮城県公共嘱託登記土地家屋調査士協会 社員 土地家屋調査士 門間 勇 (令和6年11月15日作製)	嘱託者	塩竈市長 佐藤 光樹	縮尺	1/500
-----	--	-----	------------	----	-------

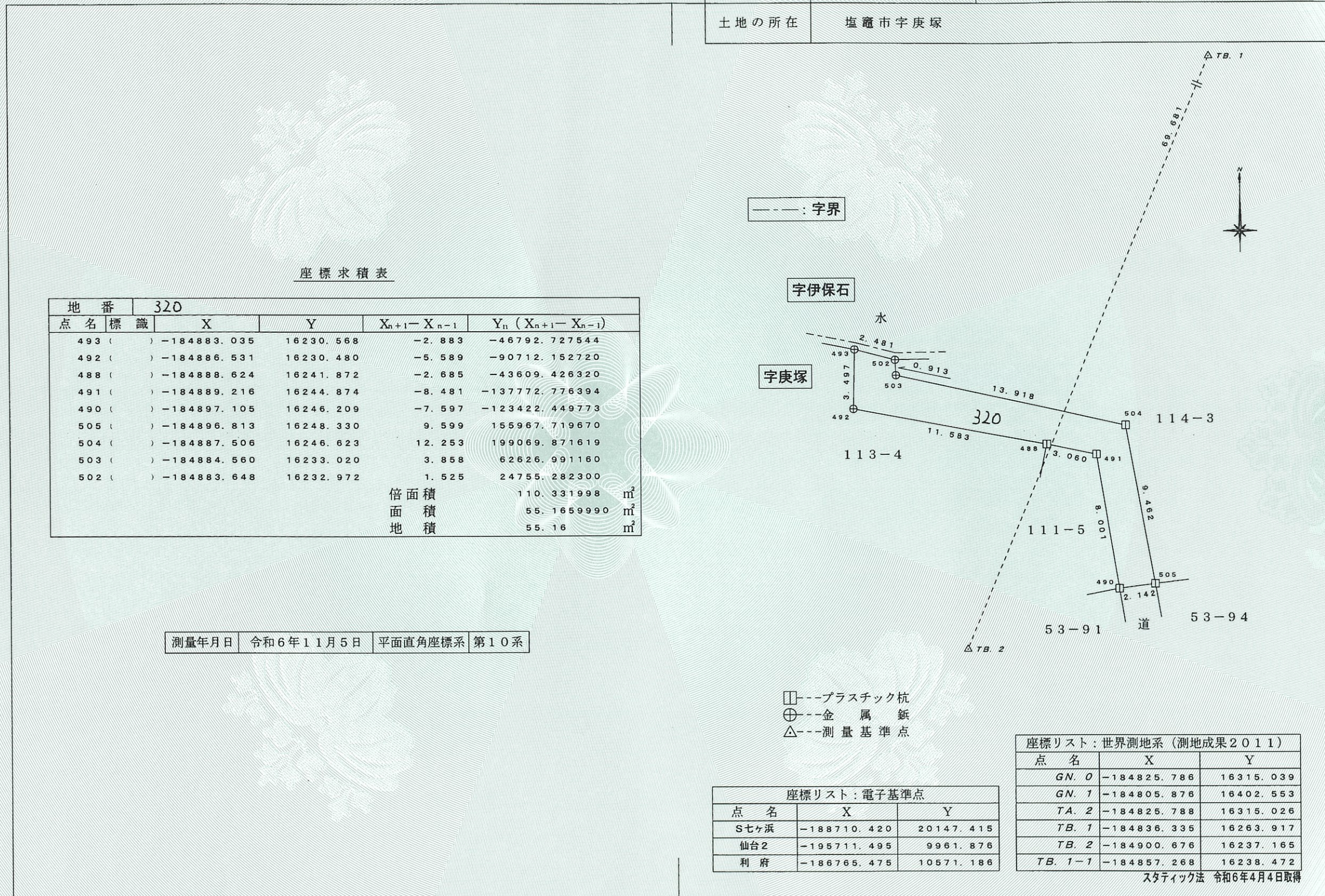
これは図面に記録されている内容を証明した書面である。
令和8年6月22日
仙台法務局塩竈支局

登記官

吉田渡



地番	320	地積測量図	2/2
土地の所在	塩竈市字庚塚		



座標求積表

地名	標識	X	Y	$X_{n+1} - X_{n-1}$	$Y_n (X_{n+1} - X_{n-1})$
493	()	-184883.035	16230.568	-2.883	-46792.727544
492	()	-184886.531	16230.480	-5.589	-90712.152720
488	()	-184888.624	16241.872	-2.685	-43609.426320
491	()	-184889.216	16244.874	-8.481	-137772.776394
490	()	-184897.105	16246.209	-7.597	-123422.449773
505	()	-184896.813	16248.330	9.599	155967.719670
504	()	-184887.506	16246.623	12.253	199069.871619
503	()	-184884.560	16233.020	3.858	62626.991160
502	()	-184883.648	16232.972	1.525	24755.282300
				倍面積	110.331998 m ²
				面積	55.1659990 m ²
				地積	55.16 m ²

測量年月日	令和6年11月5日	平面直角座標系	第10系
-------	-----------	---------	------

点名	X	Y
S七ヶ浜	-188710.420	20147.415
仙台2	-195711.495	9961.876
利府	-186765.475	10571.186

点名	X	Y
GN.0	-184825.786	16315.039
GN.1	-184805.876	16402.553
TA.2	-184825.788	16315.026
TB.1	-184836.335	16263.917
TB.2	-184900.676	16237.165
TB.1-1	-184857.268	16238.472

スタティック法 令和6年4月4日取得

作製者	公益社団法人宮城県公共嘱託登記土地家屋調査士協会 社員 土地家屋調査士 門 間 勇 (令和6年11月15日作製)
-----	---

嘱託者	塩竈市長 佐藤光樹	縮尺	1/250
-----	-----------	----	-------