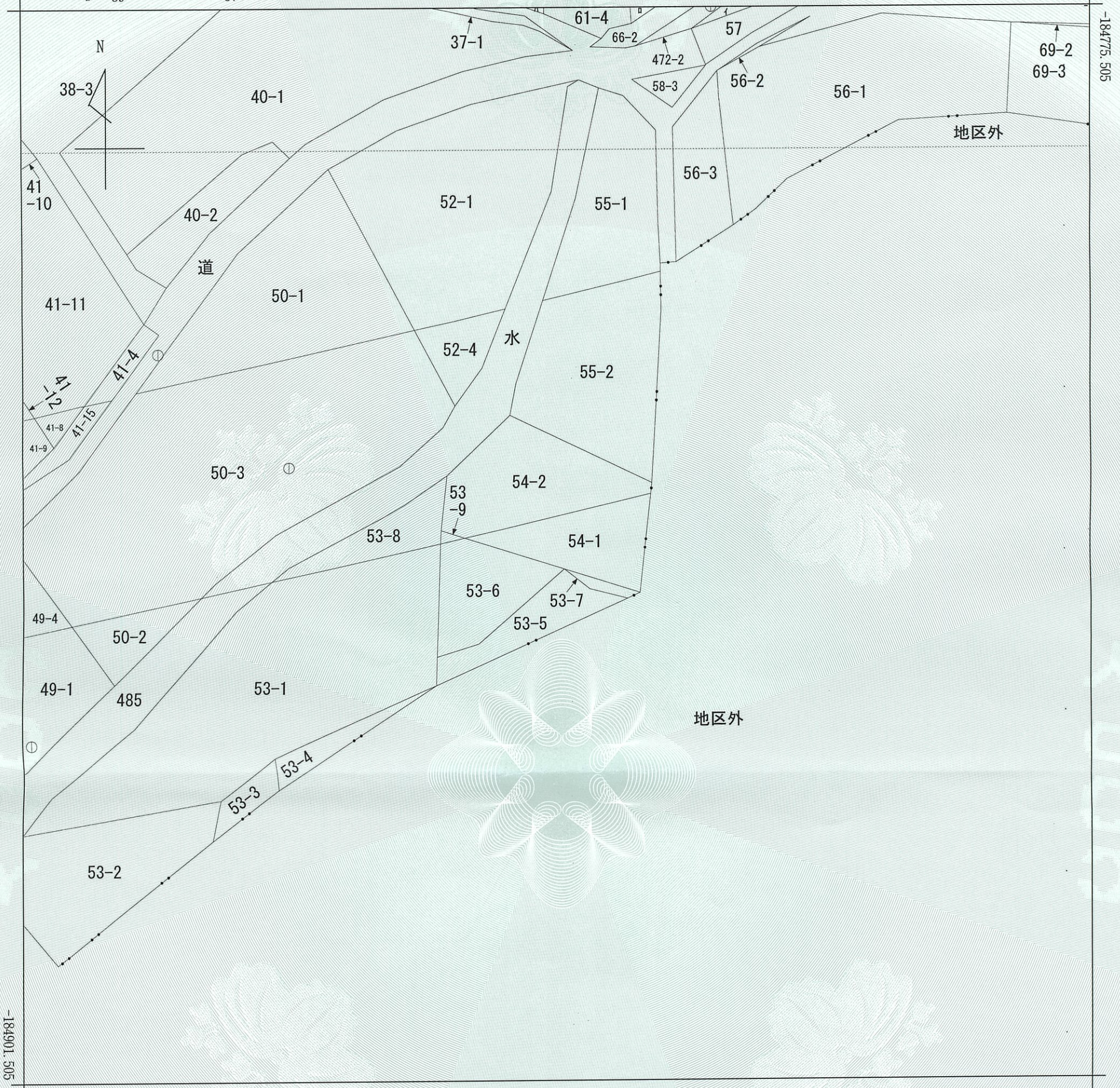


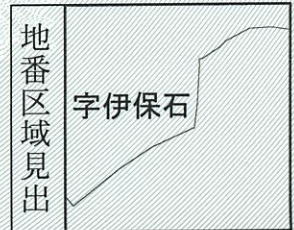
イ 58-1 ハ 60
□ 59 ニ 57

(座標値種別：図上測定) +16436.831



+16311.831 (座標値種別：図上測定)

(注) 国土交通省国土地理院が公表した座標補正パラメータ(touhokutaiheiyouoki2011.par)による修正がされています。



請求部	所在	塩竈市字伊保石				地番	54番1		
出力縮尺	1/500	精度区分	甲二	座標系番号又は記号	X	分類	地図(法第14条第1項)	種類	地籍図
作成年月日	平成2年1月			備付年月日(原図)	平成3年1月9日	補記事項			

これは地図に記録されている内容を証明した書面である。

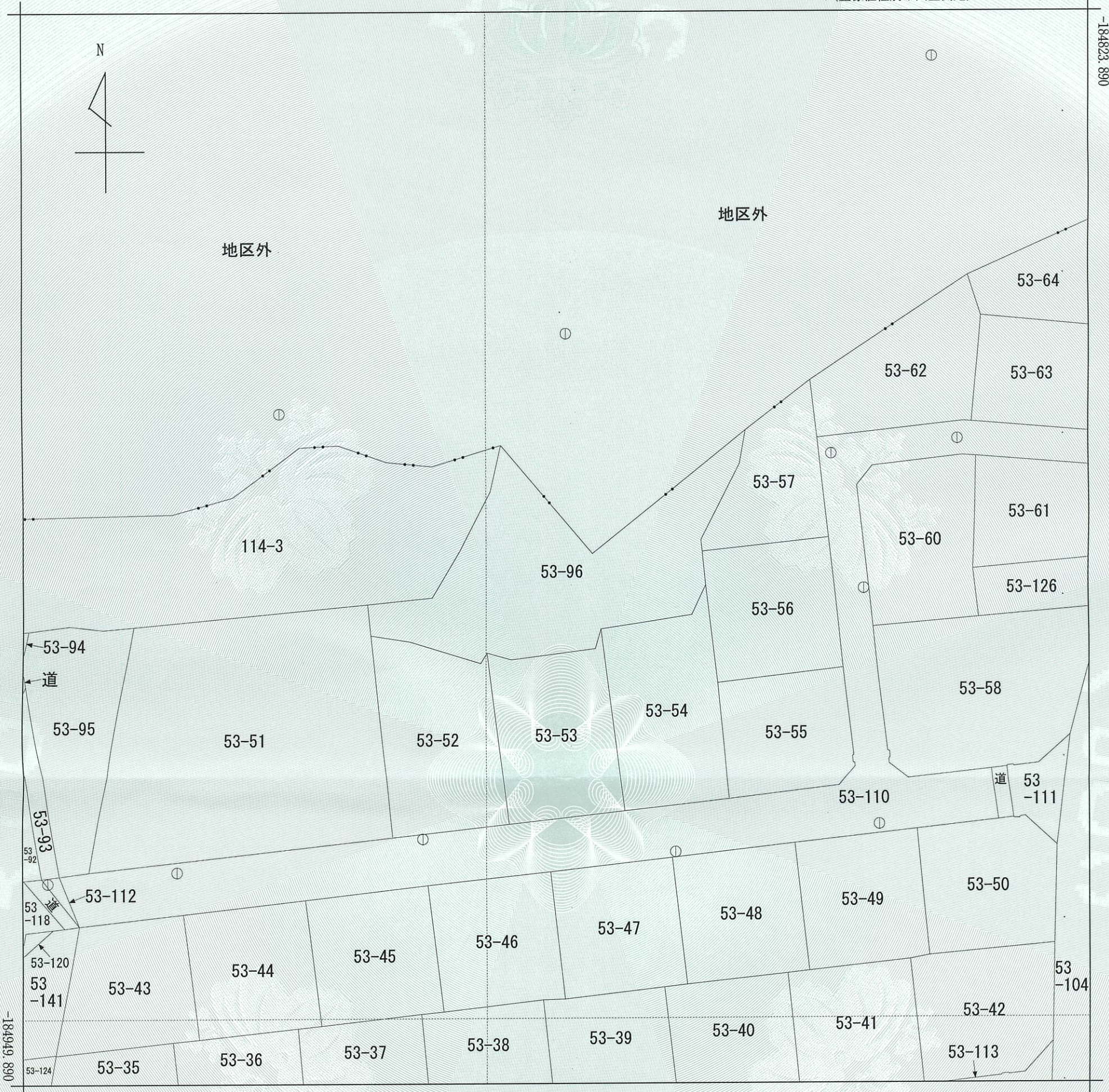
令和8年6月22日
仙台法務局塩竈支局
登記官

吉田渡



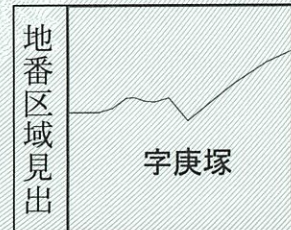
請求番号：15-3
(1/1)

公用



+16249.147 (座標値種別：図上測定)

(注) 国土交通省国土地理院が公表した座標補正パラメータ(touhokutaiheiyouki2011.par)による修正がされています。



請求部	所在	塩竈市字庚塚				地番	53番96			
出力縮尺	1/500	精度区分	甲二	座標系番号又は記号	X	分類	地図(法第14条第1項)		種類	地籍図
作成年月日	昭和60年12月			備付年月日(原図)	昭和62年1月7日			補記事項		

これは地図に記録されている内容を証明した書面である。

令和8年6月22日

仙台法務局塩竈支局

登記官

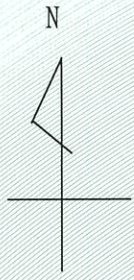
請求番号：15-4

(1/1)

吉田渡



公用

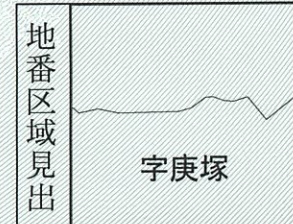


地区外

地区外



+16206.527 (座標値種別：図上測定)
(注) 国土交通省国土地理院が公表した座標補正パラメータ(touhokutaiheiyouki2011.par)による修正がされています。



請求部	所在	塩竈市字庚塚				地番	114番3		
出力縮尺	1/500	精度区分	甲二	座標系番号又は記号	X	分類	地図(法第14条第1項)	種類	地籍図
作成年月日	昭和60年12月			備付年月日(原図)	昭和62年1月7日		補記事項		

これは地図に記録されている内容を証明した書面である。

令和8年6月22日
仙台法務局塩竈支局
登記官

吉田渡



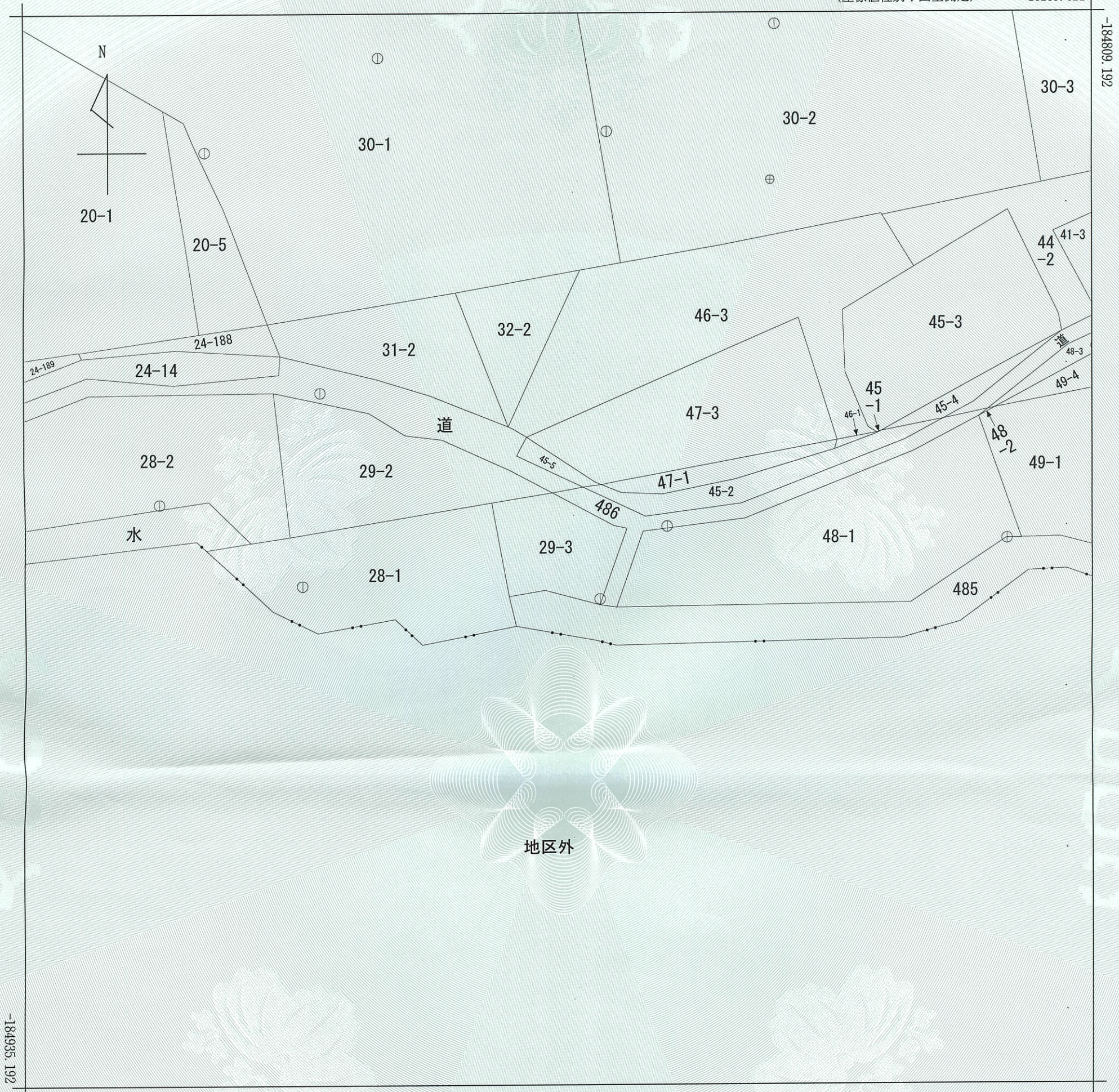
請求番号：15-5
(1/1)

公用

(座標値種別：図上測定)

+16289.021

-184809.192



+16164.021

(座標値種別：図上測定)

(注) 国土交通省国土地理院が公表した座標補正パラメータ(touhokutaiheiyouki2011.par)による修正がされています。

地番区域見出	字伊保石

請求部分	所在	塩竈市字伊保石				地番	29番3			
出力縮尺	1/500	精度区分	甲二	座標系番号又は記号	X	分類	地図(法第14条第1項)		種類	地籍図
作成年月日	平成2年1月			備付年月日(原図)	平成3年1月9日			補記事項		

これは地図に記録されている内容を証明した書面である。

令和8年6月22日

仙台法務局塩竈支局
登記官

請求番号：15-2
(1/1)

吉田渡



公用



(座標値種別：図上測定) +16218.213
 (注) 国土交通省国土地理院が公表した座標補正パラメータ(touhokutaiheiyouki2011.par)による修正がされています。

地番区域見出
 字伊保石

請求部	所在	塩竈市字伊保石				地番	485番			
出力縮尺	1/500	精度区分	甲二	座標系番号又は記号	X	分類	地図(法第14条第1項)		種類	地籍図
作成年月日	平成2年1月			備付年月日(原図)	平成3年1月9日			補事項		

これは地図に記載されている内容を証明した書面である。

令和8年6月22日
 仙台法務局塩竈支局
 登記官

吉田渡



請求番号：15-1
 (1/1)

公用