

＼今年、あなたは助成の対象者です／

塩竈市国民健康保険

重要!

受診で**早期発見!**

今なら**1万円**の助成あり!!

脳検診受診のご案内



1. 助成対象者

令和8年4月1日現在、塩竈市の国民健康保険に加入している方で、40歳・45歳・50歳・55歳・60歳・65歳・70歳の方。ただし、受診日において塩竈市の国民健康保険を脱退された方は対象外となります。

2. 対象医療機関

裏面の対象医療機関一覧表をご覧ください。

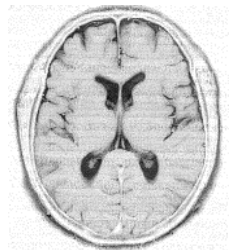
3. 受診期間

令和8年8月1日(土)から令和8年10月31日(土)まで

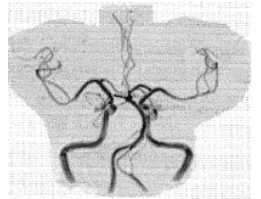
4. 助成対象検査

- ・頭部MRI (磁気共鳴画像検査)
磁気と電磁波によってあらゆる方向から脳の断面画像を写し出す検査で、脳梗塞や脳腫瘍などの頭部の病変を早期に発見できます。
 - ・頭部MRA (磁気共鳴血管画像検査)
脳の血管を立体画像として写し出す検査で、くも膜下出血の原因となる脳動脈瘤や動脈狭窄など、脳の血管に閉塞や狭窄などが無いかを調べることがきます。
- ※保険診療となる脳検診(自覚症状があり、かかりつけ医の紹介により脳検診を受ける場合など)は、助成の対象となりません。

MRI 画像



MRA 画像



5. 助成額

- ・検診費用のうち、**1人10,000円を上限に助成**します。
- ※受診時に医療機関へ脳検診助成券を提出し、検診費用から市の助成額(10,000円)を差し引いた自己負担額をお支払いください。

6. 受診の流れ

STEP① 受診希望日を決める

月 日

塩竈市 国民健康保険
脳検診助成を利用する
旨をお伝えください!

STEP② 医療機関を決めて予約

- ・裏面の一覧表から医療機関を決めてください。⇒ **直接予約**してください。



STEP③ 医療機関で受診

- ・同封の「脳検診助成券」を持参して受診してください。

7. 注意事項

- ・心臓ペースメーカーを装着されている方、手術により体内に金属がある方などは脳検診を受けられない場合があります。
- ・医療機関の設備や検査内容により検診料金が異なります。
- ・詳細は医療機関に直接お問い合わせください。

令和8年度 塩竈市国民健康保険脳検診助成事業 実施医療機関一覧表

医療機関名	所在地	電話番号	予約受付時間	MR(磁気共鳴)検査			検診料金(税込)
				脳断層撮影	脳血管撮影	頸動脈撮影	
赤石病院	塩竈市花立町22-42	022-362-8131	月～金	●	●	●	¥22,000
			10:00～15:00				
くろさわ脳外科 画像診断 クリニック	塩竈市錦町6-32	0120-055-018 (予約専用)	月火木金 9:00～17:30	●	●		Aコース ¥11,000
			土 9:00～12:00	●	●	●	Bコース ¥22,000
坂総合病院	塩竈市錦町16-5	022-367-9053	月～金	●	●	●	¥19,050
			12:00～15:30				人間ドックとセット料金 ¥17,192
塩竈市立病院	塩竈市香津町7-1	022-364-5521	月～金	●	●	●	¥22,000
			8:30～17:00				人間ドックとセット料金 ¥18,700
宮町脳神経・眼科 クリニック	塩竈市宮町8-15	022-362-2121	月火木金	●	●	●	¥22,000
			14:00～16:00				

※自己負担額は、検診料金から¥10,000引いた金額となります。