

海のまち 塩釜市

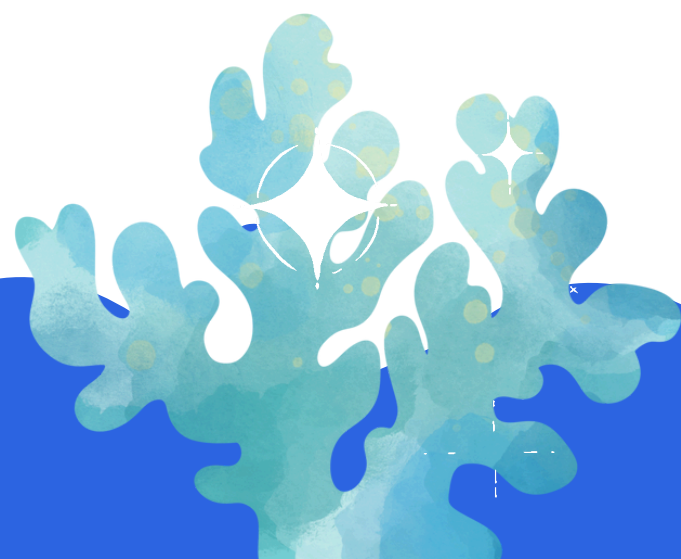
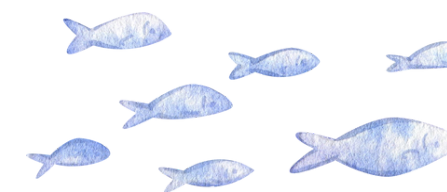
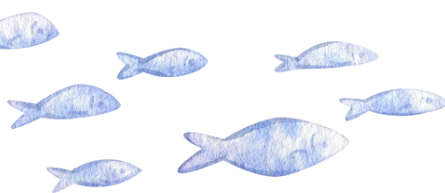
遊びから広がる 可能性の大航海

学校法人 紅葉学園

パドマこども園



学校法人紅葉学園  
パドマこども園





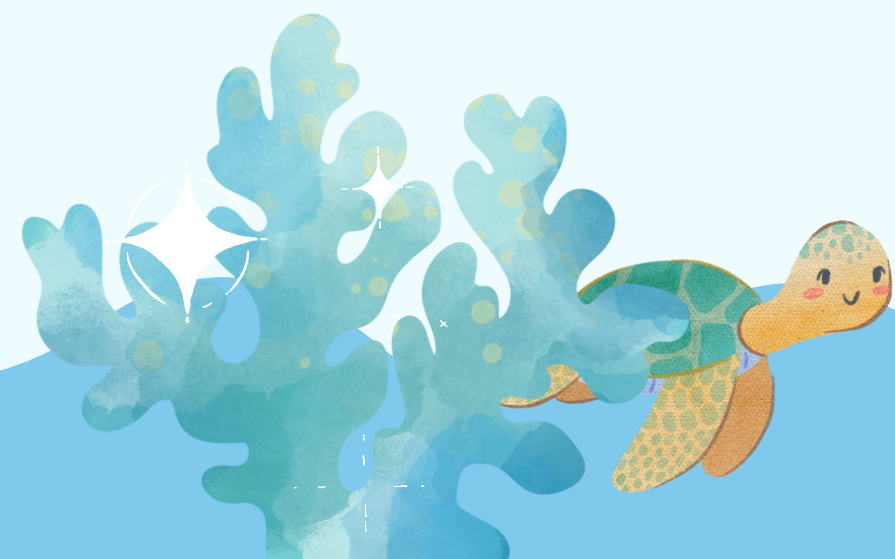
# パドマとは…

泥の中で美しい花を咲かせる

「赤い蓮の花」という仏教用語です。

『現代社会をたくましく生き 自分らしい色の花を  
咲かせる人になって欲しい』

という願いが込められています。





# 【名称】 幼保連携型 認定こども園 パドマこども園



1959年に幼稚園として創立されました



仏教のこども園です  
多賀都市の「向泉院」が法人の事務所になっています



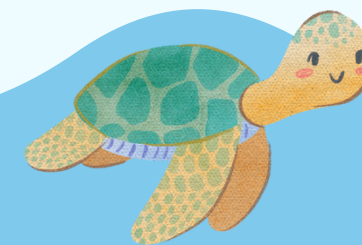
令和7年に新園舎が完成し、令和7年1月に引っ越し  
をしました



令和7年度に幼稚園から認定こども園に移行しました



パドマこども園





# パドマこども園について



## 定員

0歳児：6名      1歳児：15名      2歳児：18名  
3歳児：25名      4歳児：25名      5歳児：25名（計114名）



## 職員(令和7年度)

理事長   園長   副園長   主幹(2名)   保育主任(1名)  
保育副主任(1名)   保育教諭(11名)   保育補助(6名)  
支援員(1名)   バス運転手(2名)   バス添乗員(2名)  
給食スタッフ(5名)





Our Mission

# パドマこども園の目指すもの

こどもたちが日々進化していく世の中を、

心身共に力強く生き抜くために

『自分の好きなことや得意なことを知り

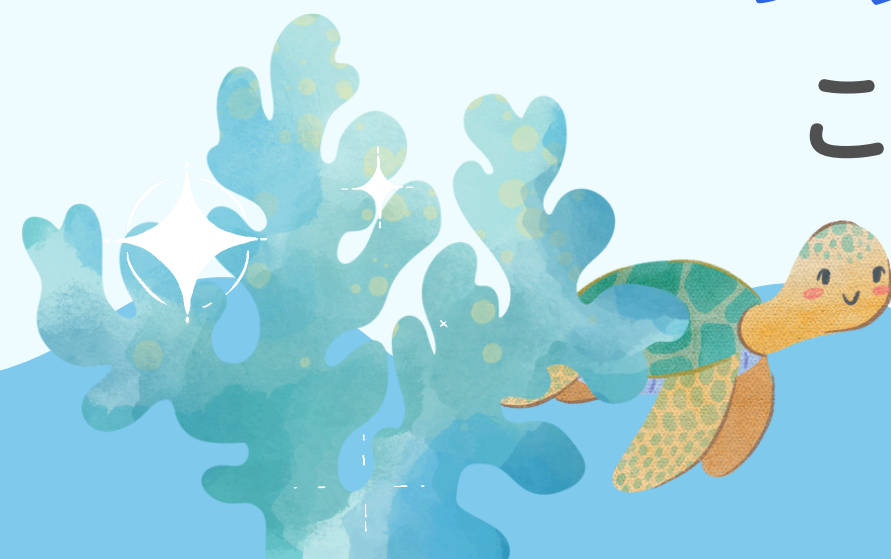
大切にされる経験の中で人と関わり、人の役に立つことを喜び

支え合って生きることができる。』

自分の幸せを自分で探し出すことができる人になれるよう

**「やりたいことを見つけ、えらび、夢中になる」**

ことができる環境・保育を目指しています。





# 基本理念

生きる喜び いのちの尊さ 遊びの中で 人と関わり 学び合う

## 生命尊重

01



人格と個性を認め合い  
支え合って  
生きることができる

## 報恩感謝

02



自分の幸せと同じように  
人の幸せを  
喜ぶことができる

## 和合精進

03



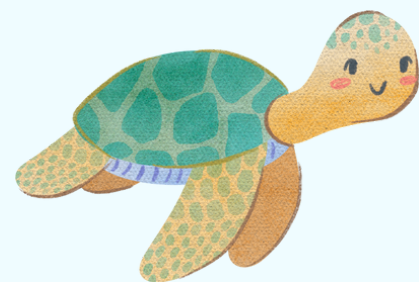
社会の一員として  
人の役に立てることを  
喜ぶことができる





# 保育教育目標

どんな人になって欲しいか？



1

いのちをたいせつに  
することも



2

きもちをことばで  
つたえることも



3

たのしく  
あそぶことも



4

やくそくを  
まもることも



5

おいしくた  
べることも





# 保育教育方針

どんな教育・保育を行っていくか？



1

見守る保育



2

主体性を大切に  
個性を育む



3

人と関わり  
遊びの中で学ぶ



4

心を動かされる  
経験の中で  
感性を育む



5

生活の中で  
社会性・自律心  
を育む


## 見守る保育

新宿せいが子ども園の藤森平司先生が提唱する見守る保育を取り入れています。


パドマこども園



# 藤森平司先生が提唱する 「見守る保育」とは？

 縦割りではない異年齢保育

 子ども主体の保育

 ねらいに応じた選択制の保育

 かかわりを大切にした保育

 チーム保育(職員集団)





# 食育

仏教の教えに基づいて、命をいただいていることへ感謝をし  
何でも食べてみようとする気持ちと、強い体を作ることを目指しています。

## 自園調理

01



幼児食を専門にしている  
(株)ミールケアに委託し  
生の野菜、国内産のだしなど  
連携をとりながら自園調理  
を行っています

## 食育活動

02



- ・クッキング
- ・野菜の栽培
- ・給食スタッフによる  
栄養・食育指導

## ランチスペース

03



園庭を見渡せる  
ランチスペース  
ウッドデッキでも  
ごはんが食べられます

## セミバイキング

04



自分の食べられる量を  
自分で選びます  
残さずに食べようとする  
心を育てます



# 年間行事

この他、毎月、誕生会・園外保育・避難訓練・のびチャレ・保育参観などがあります。

4月	5月	6月	7月	8月	9月
入園式	はなまつり 内科検診	マルシェ 歯科検診 遠足(以上児)	七夕まつり みたままつり夏祭り お泊り保育	夏休み	収穫ツアー
10月	11月	12月	1月	2月	3月
願書配布 運動会 芋煮会 芋掘り	願書受付 マルシェ	発表会 成道会餅つき会	小学校見学 お楽しみ会	豆まき会 涅槃会 お寺参り 成長展	ひな祭り会 お別れパーティー 卒園式 マルシェ

これらの行事は、季節や文化に合わせた楽しい活動やイベントの一部です。  
その時の子どもたちの興味に合わせて、楽しみや学びの場を提供します。



# 1日の流れ

- 7:30 ● 子どもたちの登園  
(8:30まで早朝預かり)
- 8:30 ● 自由遊び
- 9:30 ● おやつ(未満児3号認定)
- 10:00 ● 朝のサークルタイム
- 10:30 ● 今日の活動・遊び  
(活動、行事、イベントなど)
- 11:30 ● ランチタイム

- 12:30 ● お昼寝の時間(3号認定)  
自由遊び(1号・2号認定・新2号認定)
- 13:30 ● 帰りのサークルタイム(以上児)
- 降園(1号認定)
- 14:00 ● 預かり保育(新2号認定)  
自由遊び(2号認定)
- 15:00 ● おやつ(新2号、2号、3号認定)
- 16:00 ● 保護者のお迎え

Schedule

パドマこども園



Thank You!

パドマこども園

