

・育児休業取得率（正職員のみ）

	H30 年度	H31 年度	R2 年度	R3 年度	R4 年度	R5 年度
男性	9.1%	9.1%	15.4%	18.2%	40.0%	50.0%
女性	100.0%	100.0%	100.0%	100.0%	100.0%	100.0%
合計	54.5%	37.5%	47.6%	66.7%	66.7%	84.2%

【前期計画における目標】

平成32年度（令和2年度）まで、育児休業を取得した男性職員を年度ごとに全体で1名以上にする。

・職員一人一月当たりの時間外勤務時間数

（単位：時間）

H24 年度	H25 年度	H26 年度	H27 年度	H28 年度	H29 年度
16.0	17.6	19.9	22.8	21.6	19.8
H30 年度	H31 年度	R2 年度	R3 年度	R4 年度	R5 年度
18.0	19.1	21.2	20.5	19.7	16.6

・採用試験の受験者等における女性の割合（市立病院を除く）

（単位：人）

	H30 年度	H31 年度	R2 年度	R3 年度	R4 年度	R5 年度
受験者数	174	74	171	281	206	196
うち女性	67	28	84	118	103	69
女性割合	38.5%	37.8%	49.1%	42.0%	50.0%	35.2%
最終合格者数	9	15	28	34	23	39
うち女性	3	8	23	17	16	23
女性割合	33.3%	53.3%	82.1%	50.0%	69.5%	59.0%

【前期計画における目標】

新規採用職員における女性割合の全体平均40%以上を維持する。

・普通退職者の男女別割合

（単位：人）

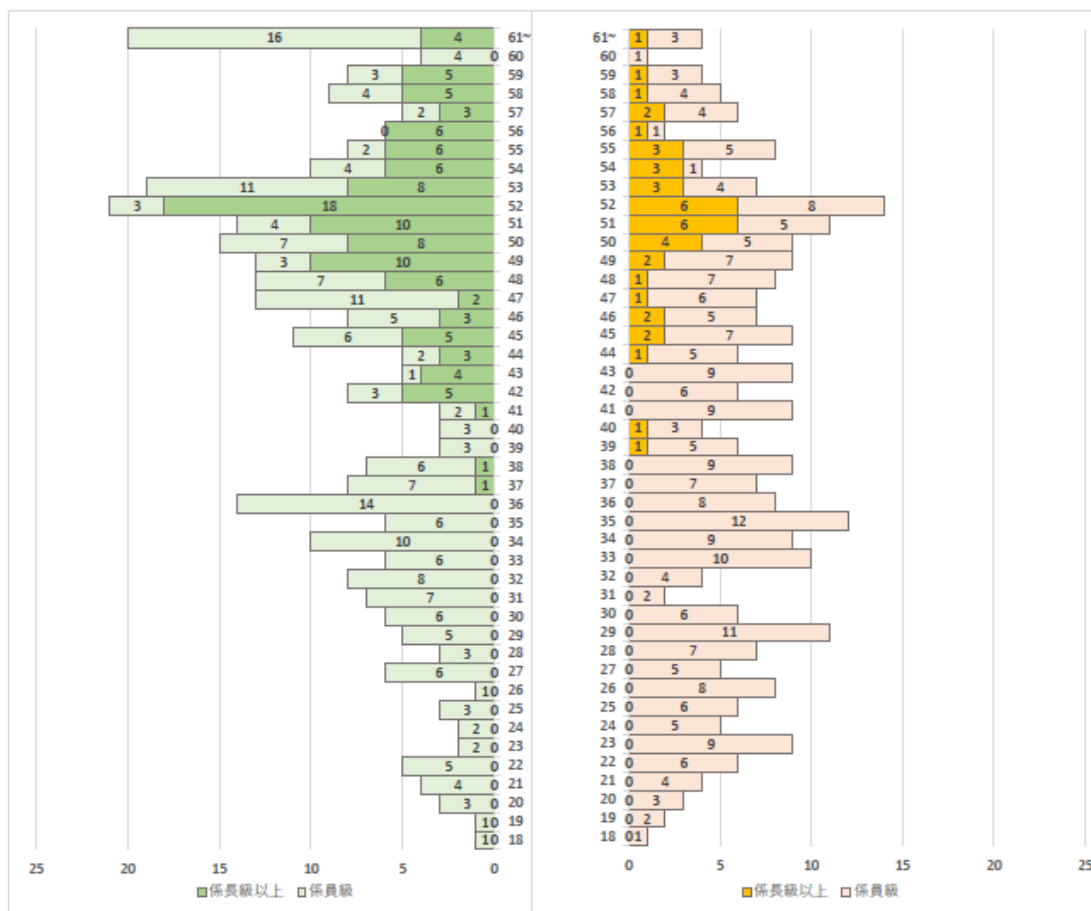
	H30 年度	H31 年度	R2 年度	R3 年度	R4 年度	R5 年度
総職員数	628	624	623	615	620	621
うち男性	350	348	343	336	336	332
うち女性	278	276	280	279	284	289
普通退職者数	16	21	24	20	22	20
うち男性	8	13	13	10	13	9
うち女性	8	8	11	10	9	11
離職率	2.5%	3.4%	3.9%	3.3%	3.5%	3.2%
（男性）	2.3%	3.7%	3.8%	3.0%	3.9%	2.7%
（女性）	2.9%	2.9%	3.9%	3.6%	3.2%	3.8%

・女性職員の割合

① 正職員における男女別・年齢の区分別の状況（令和5年4月1日現在）

（単位：人）

男性 332名（53.5%） 女性 289名（46.5%）



②管理監督職に占める女性職員割合

役職	H30 年度	H31 年度	R2 年度	R3 年度	R4 年度	R5 年度
部長級	11.1%	10.0%	4.3%	4.3%	5.3%	9.5%
次長級	14.3%	14.3%	7.1%	14.3%	40.0%	30.8%
課長級	27.0%	28.9%	26.8%	30.8%	26.8%	28.6%
管理職計	20.3%	20.8%	16.7%	19.7%	24.0%	23.7%
課長補佐級	33.3%	26.5%	25.0%	27.8%	25.0%	25.0%
係長級	30.4%	30.6%	32.7%	26.1%	29.5%	30.0%
監督職計	31.4%	28.9%	29.7%	26.8%	27.5%	27.9%
管理監督職計	26.5%	25.2%	23.5%	23.4%	25.8%	25.9%

【前期計画における目標】

平成32年度（令和2年度）までに、管理監督職の女性割合の全体平均を25%にする。