

19. 財政・行政

19. 財政・行政

151. 歳入歳出決算の推移

単位：千円

年 度	歳 入			歳 出		
	総 額	一 般 会 計	特 別 会 計	総 額	一 般 会 計	特 別 会 計
平成19年度	42,456,406	18,928,133	23,528,273	42,192,603	18,372,831	23,819,772
20	38,198,642	19,067,581	19,131,061	37,604,070	18,648,417	18,955,653
21	39,275,515	22,606,622	16,668,893	38,585,517	22,102,516	16,483,001
22	37,916,586	21,557,812	16,358,774	37,130,368	20,962,992	16,167,376
23	59,072,750	41,174,250	17,898,500	57,433,655	39,657,866	17,775,789
24	76,800,567	57,010,788	19,789,779	69,417,651	49,786,704	19,630,947
25	72,167,180	50,591,132	21,576,048	62,746,675	41,327,754	21,418,921
26	76,905,868	55,387,453	21,518,415	68,378,398	47,229,542	21,148,856
27	75,603,451	47,751,695	27,851,756	67,719,685	43,535,793	24,183,892
28	66,318,996	40,005,895	26,313,101	61,657,691	37,951,063	23,706,628
29	49,549,155	27,703,543	21,845,612	48,205,708	26,704,978	21,500,730
30	44,567,635	25,363,859	19,203,776	43,136,824	24,319,546	18,817,278
令和元年度	46,690,796	27,120,191	19,570,605	44,383,381	25,539,620	18,843,761
2	49,656,440	37,012,970	12,643,470	47,769,206	35,254,726	12,514,480
3	41,562,024	28,947,375	12,614,649	39,837,947	27,324,810	12,513,137

総務部財政課

152. 一般会計歳入決算

単位：千円

款	平成29年度	平成30年度	令和元年度	令和2年度	令和3年度
歳入合計	27,703,543	25,363,859	27,120,191	37,012,970	28,947,375
市税	5,822,351	5,798,279	5,812,289	5,865,606	5,830,843
地方譲与税	122,258	123,860	121,651	121,381	122,504
利子割交付金	7,490	6,513	3,339	3,290	2,470
配当割交付金	17,446	13,658	16,084	14,952	22,303
株式等譲渡所得割交付金	17,771	11,725	9,868	16,787	25,526
法人事業税交付金	-	-	-	20,639	61,318
地方消費税交付金	955,244	1,001,880	947,341	1,163,133	1,261,530
ゴルフ場利用税交付金	3,729	3,412	3,493	3,054	3,317
自動車税環境性能割交付金	-	-	4,761	10,269	11,204
地方特例交付金	35,260	42,636	111,340	64,250	143,151
地方交付税	6,593,086	5,951,830	7,183,778	5,970,859	6,167,125
交通安全対策特別交付金	8,513	7,405	7,129	8,133	7,711
分担金及び負担金	155,450	168,330	129,776	82,309	75,192
使用料及び手数料	414,956	430,920	427,570	388,648	386,480
国庫支出金	4,701,744	4,351,486	3,758,824	9,987,565	7,045,790
県支出金	1,256,995	1,213,733	1,282,629	1,638,903	2,232,689
財産収入	56,545	55,478	46,530	45,835	57,737
寄附金	74,529	67,761	106,149	177,471	351,430
繰入金	3,298,098	2,569,544	2,799,326	7,040,706	1,299,741
繰越金	1,650,427	606,516	616,486	1,193,203	1,221,290
諸収入	998,898	977,110	983,173	1,052,477	1,005,624
市債	1,476,600	1,928,100	2,730,300	2,143,500	1,612,400
自動車取得税交付金	36,153	33,683	18,355	-	-

総務部財政課

153. 一般会計歳出決算

単位：千円

款	平成29年度	平成30年度	令和元年度	令和2年度	令和3年度
歳出合計	26,704,978	24,319,546	25,539,620	35,254,726	27,324,810
議会費	213,037	210,198	210,522	203,921	205,618
総務費	3,163,587	2,535,610	2,907,128	12,392,798	4,791,372
民生費	7,401,971	7,463,872	8,085,224	8,801,027	9,788,243
衛生費	1,739,884	1,911,934	1,644,645	1,771,028	2,179,811
労働費	66,018	65,114	65,000	65,000	65,000
農林水産業費	3,663,352	1,092,592	1,016,308	983,854	500,722
商工費	686,534	631,286	802,707	1,071,829	1,669,291
土木費	4,467,792	3,631,358	3,764,398	4,007,524	2,779,617
消防費	647,702	673,984	715,839	754,436	674,861
教育費	1,601,382	1,836,396	2,255,750	2,382,711	2,028,856
災害復旧費	222,803	1,402,464	890,067	250,049	590,773
公債費	2,627,865	2,673,478	3,036,638	2,430,113	1,970,775
諸支出金	203,051	191,260	145,394	140,436	79,871

総務部財政課

154. 特別会計歳入決算

単位：千円

区	分	平成29年度	平成30年度	令和元年度	令和2年度	令和3年度
総	額	21,845,612	19,203,776	19,570,605	12,643,470	12,614,649
交	通	321,572	170,606	196,123	212,916	200,137
国	民健康保険事業	7,155,774	6,202,635	5,988,556	5,615,687	5,585,627
魚	市場事業	221,043	156,312	162,100	166,357	169,708
下	水道事業	7,271,455	5,916,885	6,509,190	-	-
漁	業集落排水事業	54,170	67,007	129,255	-	-
公	共用地先行取得事業	142,545	142,274	67,050	40,498	-
介	護保険事業	5,288,443	5,518,731	5,535,978	5,682,027	5,860,298
土	地区画整理事業	697,243	331,939	279,961	188,446	74,226
後	期高齢者医療事業	693,367	697,387	702,392	737,539	724,653

総務部財政課

※令和2年度より下水道事業が企業会計へ移行したため、下水道事業と漁業集落排水事業が特別会計から除外されております。

155. 特別会計歳出決算

単位：千円

区	分	平成29年度	平成30年度	令和元年度	令和2年度	令和3年度
総	額	21,500,730	18,817,278	18,843,761	12,514,480	12,513,137
交	通	321,572	170,606	196,123	212,916	200,137
国	民健康保険事業	6,964,369	6,166,396	5,955,062	5,580,426	5,550,487
魚	市場事業	221,043	156,312	162,100	166,357	169,708
下	水道事業	7,174,195	5,663,665	5,995,069	-	-
漁	業集落排水事業	38,433	41,531	110,483	-	-
公	共用地先行取得事業	142,545	142,274	67,050	40,498	-
介	護保険事業	5,287,731	5,517,559	5,534,997	5,668,930	5,844,337
土	地区画整理事業	663,025	266,652	125,191	114,220	30,509
後	期高齢者医療事業	687,815	692,283	697,686	731,133	717,959

総務部財政課

※令和2年度より下水道事業が企業会計へ移行したため、下水道事業と漁業集落排水事業が特別会計から除外されております。

156. 水道事業決算

単位：千円

区 分	平成29年度	平成30年度	令和元年度	令和2年度	令和3年度
収益の収入	1,565,592	1,588,291	1,548,395	1,572,854	1,551,211
収益の支出	1,415,532	1,361,794	1,293,972	1,281,252	1,315,145
資本の収入	542,841	305,914	629,692	714,324	976,017
資本の支出	1,180,993	830,494	1,010,562	1,426,045	1,521,731

上下水道部業務課

157. 下水道事業決算

単位：千円

区 分	平成28年度	平成29年度	平成30年度	令和2年度	令和3年度
収益の収入	—	—	—	4,548,952	4,570,706
収益の支出	—	—	—	4,056,802	3,956,854
資本の収入	—	—	—	2,958,204	2,611,359
資本の支出	—	—	—	4,707,433	4,118,440

上下水道部下水道課

※下水道事業特別会計から企業会計へ移行したため、令和2年度より新設しました。

158. 市立病院事業決算

単位：千円

区 分	平成29年度	平成30年度	令和元年度	令和2年度	令和3年度
収益の収入	2,889,947	2,922,081	2,811,482	2,810,817	2,939,509
収益の支出	2,832,646	2,920,975	2,810,396	2,809,243	2,928,471
資本の収入	160,231	97,339	94,588	186,697	327,040
資本の支出	203,886	152,153	150,469	227,566	356,190

塩竈市立病院

159. 市税

	市税合計	市民税 (A + B)	市民税	
			個人 (A)	法人 (B)
平成29年度				
予算額	5,807,427	2,640,206	2,316,436	323,770
調定額	5,972,979	2,707,282	2,379,029	328,253
収入額	5,822,351	2,648,988	2,319,671	329,317
収納率 (%)	97.5	97.8	97.5	100.3
平成30年度				
予算額	5,782,278	2,637,055	2,319,896	317,159
調定額	5,928,133	2,700,238	2,377,202	323,036
収入額	5,798,279	2,647,287	2,324,199	323,088
収納率 (%)	97.8	98.0	97.8	100.0
令和元年度				
予算額	5,794,346	2,596,195	2,300,204	295,991
調定額	5,952,802	2,671,424	2,367,745	303,679
収入額	5,812,289	2,609,632	2,309,391	300,241
収納率 (%)	97.6	97.7	97.5	98.9
令和2年度				
予算額	5,839,996	2,565,774	2,296,837	268,937
調定額	6,012,658	2,644,565	2,367,263	277,302
収入額	5,865,606	2,582,691	2,308,482	274,209
収納率 (%)	97.6	97.7	97.5	98.9
令和3年度				
予算額	5,806,912	2,528,333	2,258,638	269,695
調定額	5,982,454	2,611,661	2,331,001	280,660
収入額	5,830,843	2,542,853	2,264,622	278,231
収納率 (%)	97.5	97.4	97.2	99.1

収入額の推移

単位：千円、%

固定資産税			軽自動車税	たばこ税	都市計画税	特別土地 保有税
	国有資産等所在 市町村交付金					
2,188,420	11,417		117,094	397,716	463,827	164
2,265,034	11,417		123,014	397,717	479,767	165
2,193,349	11,417		117,256	397,717	464,876	165
96.8	100.0		95.3	100.0	96.9	100.0
2,179,002	12,112		119,759	385,890	460,572	-
2,242,739	12,113		124,880	386,150	474,126	-
2,183,239	12,113		119,848	386,150	461,755	-
97.3	100.0		96.0	100.0	97.4	-
2,215,317	11,552		124,252	393,323	465,259	-
2,280,157	11,552		128,948	393,323	478,950	-
2,218,631	11,552		124,810	393,323	465,893	-
97.3	100.0		96.8	100.0	97.3	-
2,288,409	11,415		128,896	387,159	469,758	-
2,361,360	11,416		133,871	387,160	485,702	-
2,294,326	11,416		129,794	387,160	471,635	-
97.2	100.0		97.0	100.0	97.1	-
2,259,439	11,395		133,091	419,282	466,767	-
2,330,514	11,396		138,836	419,611	481,832	-
2,265,464	11,396		134,667	419,611	468,248	-
97.2	100.0		97.0	100.0	97.2	-

市民生活部税務課

160. 普通会計、特別会計

年 度	歳 入		
	総 額	普通会計 ①	特別会計
平成 19 年 度	41,940,906	19,231,537	22,709,369
20	37,907,942	19,421,888	18,486,054
21	39,265,315	23,014,186	16,251,129
22	37,916,586	22,193,801	15,722,785
23	58,064,450	41,060,121	17,004,329
24	76,725,567	56,920,973	19,804,594
25	69,529,280	49,764,429	19,764,851
26	74,438,468	53,670,143	20,768,325
27	72,889,151	46,164,406	26,724,745
28	65,083,396	39,920,661	25,162,735
29	48,174,755	27,397,236	20,777,519
30	42,889,735	24,663,335	18,226,400
令和 元 年 度	45,400,842	26,029,448	19,371,394
2	49,134,507	36,548,795	12,585,712
3	41,477,826	28,779,385	12,698,441

※借換分があるため、第151表と一致しない項目があります。

※令和2年度の特別会計の歳入・歳出額がともに減少しているのは、下水道事業特別会計と漁業集落

歳入歳出等の推移

単位：千円

歳 出			普 通 会 計 の 収 支 状 況		
総 額	普通会計 ②	特別会計	歳入歳出 差引額 ③ (=①-②)	翌年度へ繰越 すべき財源 ④	実質収支 ⑤ (=③-④)
41,677,103	18,676,045	23,001,058	555,492	10,308	545,184
37,313,370	18,986,924	18,326,446	434,964	61,871	373,093
38,575,317	22,509,387	16,065,930	504,799	96,957	407,842
37,130,368	21,591,774	15,538,594	602,027	115,596	486,431
56,425,355	39,543,737	16,881,618	1,516,384	1,012,557	503,827
69,342,651	49,696,889	19,645,762	7,224,084	6,080,486	1,143,598
60,108,775	40,501,051	19,607,724	9,263,378	7,854,420	1,408,958
65,910,998	45,512,232	20,398,766	8,157,911	6,679,261	1,478,650
65,005,385	41,681,202	23,324,183	4,483,204	2,352,839	2,130,365
60,422,091	37,650,917	22,771,174	2,269,744	1,439,038	830,706
46,831,308	26,364,453	20,466,855	1,032,783	245,486	787,297
41,458,924	23,553,735	17,905,189	1,109,600	255,773	853,827
43,093,426	24,294,107	18,799,319	1,735,341	955,748	779,593
47,247,273	34,716,325	12,530,948	1,832,470	718,966	1,113,504
39,753,749	27,113,104	12,640,645	1,666,281	535,296	1,130,985

総務部財政課

排水事業特別会計が企業会計に移行したことによるもの。

161. 普通会計歳入科目別決算の推移

単位：千円

区 分	平成29年度	平成30年度	令和元年度	令和2年度	令和3年度
歳 入 合 計	27,397,236	24,663,335	26,029,448	36,548,795	28,779,385
小 計 (1 ~ 13)	13,610,788	12,987,476	14,232,299	13,254,220	13,651,291
1 地 方 税	5,822,351	5,798,279	5,812,289	5,865,606	5,830,843
2 地 方 譲 与 税	122,258	123,860	121,651	121,381	122,504
3 利 子 割 交 付 金	7,490	6,513	3,339	3,290	2,470
4 配 当 割 交 付 金	17,446	13,658	16,084	14,952	22,303
5 株 式 等 譲 渡 所 得 割 交 付 金	17,771	11,725	9,868	16,787	25,526
6 地 方 消 費 税 交 付 金	955,244	1,001,880	947,341	1,163,133	1,261,530
7 ゴ ル フ 場 利 用 税 交 付 金	3,729	3,412	3,493	3,054	3,317
8 特 別 地 方 消 費 税 交 付 金	-	-	-	-	-
9 軽 油 引 取 税 ・ 自 動 車 取 得 税 交 付 金	36,153	33,683	18,355	-	-
10 自 動 車 税 環 境 性 能 割 交 付 金	-	-	4,761	10,269	11,204
11 法 人 事 業 税 交 付 金	-	-	-	20,639	61,318
12 地 方 特 例 交 付 金 等	35,260	42,636	111,340	64,250	143,151
13 地 方 交 付 税	6,593,086	5,951,830	7,183,778	5,970,859	6,167,125
小 計 (14 ~ 25)	13,786,448	11,675,859	11,797,149	23,294,575	15,128,094
14 交 通 安 全 対 策 特 別 交 付 金	8,513	7,405	7,129	8,133	7,711
15 分 担 金 及 び 負 担 金	85,569	92,662	77,523	54,427	45,771
16 使 用 料	376,182	401,542	374,786	317,401	317,415
17 手 数 料	109,188	105,571	105,569	99,652	99,025
18 国 庫 支 出 金	4,694,182	4,353,709	3,739,543	10,105,390	7,030,782
19 都 道 府 県 支 出 金	1,276,666	1,214,758	1,302,775	1,639,266	2,255,675
20 財 産 収 入	56,545	55,478	46,530	45,835	57,737
21 寄 附 金	74,529	67,761	106,149	177,471	351,430
22 繰 入 金	3,275,797	2,566,297	2,799,326	7,034,481	1,279,462
23 繰 越 金	1,865,339	640,734	681,773	1,347,973	1,295,516
24 諸 収 入	978,838	965,142	975,746	927,546	990,870
25 地 方 債	985,100	1,204,800	1,580,300	1,537,000	1,396,700

総務部財政課

162. 普通会計歳出目的別決算の推移

単位：千円

区 分	平成29年度	平成30年度	令和元年度	令和2年度	令和3年度
総 額	26,364,453	23,553,735	24,294,107	34,716,325	27,113,104
1 議 会 費	212,842	209,838	210,242	203,781	205,618
2 総 務 費	3,017,501	2,471,776	2,833,473	9,788,148	4,232,787
3 民 生 費	7,537,525	7,637,227	8,182,876	8,794,621	9,858,401
4 衛 生 費	1,748,203	1,919,063	1,651,979	1,779,861	2,192,016
5 労 働 費	78,446	74,516	75,170	75,100	75,100
6 農 林 水 産 業 費	3,603,189	1,015,780	937,914	896,217	473,286
7 商 工 費	752,149	702,171	894,831	1,176,027	1,781,702
8 土 木 費	4,702,428	3,632,813	3,685,008	6,650,143	3,313,250
9 消 防 費	648,438	676,132	718,331	758,377	686,422
10 教 育 費	1,486,820	1,686,408	2,217,598	2,424,982	2,034,806
11 災 害 復 旧 費	296,708	1,445,692	913,688	263,954	483,611
12 公 債 費	2,219,698	2,033,333	1,894,654	1,805,176	1,696,234
13 そ の 他	60,506	48,986	78,343	99,938	79,871

総務部財政課

163. 普通会計歳出目的別決算比率の推移

単位：%

区 分	平成29年度	平成30年度	令和元年度	令和2年度	令和3年度
総 額	100.0	100.0	100.0	100.0	100.0
1 議 会 費	0.8	0.9	0.9	0.6	0.8
2 総 務 費	11.5	10.6	11.7	28.2	15.6
3 民 生 費	28.6	32.4	33.7	25.3	36.4
4 衛 生 費	6.6	8.1	6.8	5.1	8.1
5 労 働 費	0.3	0.3	0.3	0.2	0.3
6 農 林 水 産 業 費	13.7	4.3	3.8	2.6	1.7
7 商 工 費	2.9	3.0	3.7	3.4	6.6
8 土 木 費	17.8	15.4	15.2	19.1	12.2
9 消 防 費	2.5	2.9	2.9	2.2	2.5
10 教 育 費	5.6	7.2	9.1	7.0	7.5
11 災 害 復 旧 費	1.1	6.1	3.8	0.8	1.8
12 公 債 費	8.4	8.6	7.8	5.2	6.2
13 そ の 他	0.2	0.2	0.3	0.3	0.3

総務部財政課

164. 普通会計歳出性質別決算状況の推移

単位：千円

区 分	平成29年度	平成30年度	令和元年度	令和2年度	令和3年度
総 計	26,364,453	23,553,735	24,294,107	34,716,325	27,113,104
小 計 (1 ~ 3)	9,945,489	9,767,261	10,204,352	10,467,426	11,765,423
1 人 件 費	3,522,254	3,498,885	3,528,332	3,801,750	3,756,267
2 扶 助 費	4,203,537	4,235,043	4,781,366	4,860,500	6,312,922
3 公 債 費	2,219,698	2,033,333	1,894,654	1,805,176	1,696,234
小 計 (4 ~ 6)	4,926,793	4,925,963	4,861,570	14,327,374	8,728,487
4 物 件 費	2,434,627	2,475,036	2,593,460	3,229,148	3,344,050
5 維 持 補 修 費	127,960	148,364	86,622	83,781	98,025
6 補 助 費 等	2,364,206	2,302,563	2,181,488	11,014,445	5,286,412
小 計 (7 ~ 9)	5,768,531	3,707,154	3,516,188	3,904,195	2,585,053
7 普 通 建 設 事 業 費	5,545,728	2,304,690	2,622,939	3,654,146	2,112,405
8 災 害 復 旧 事 業 費	222,803	1,402,464	893,249	250,049	472,648
9 失 業 対 策 事 業 費	-	-	-	-	-
10 積 立 金	820,266	343,871	523,290	2,890,882	932,422
11 投 資 及 び 出 資 金	4,911	5,054	300	300	300
12 貸 付 金	700,100	695,000	698,400	665,000	665,000
13 繰 出 金	4,198,363	4,109,432	4,490,007	2,461,148	2,436,419
14 前 年 度 繰 上 充 用 金	-	-	-	-	-

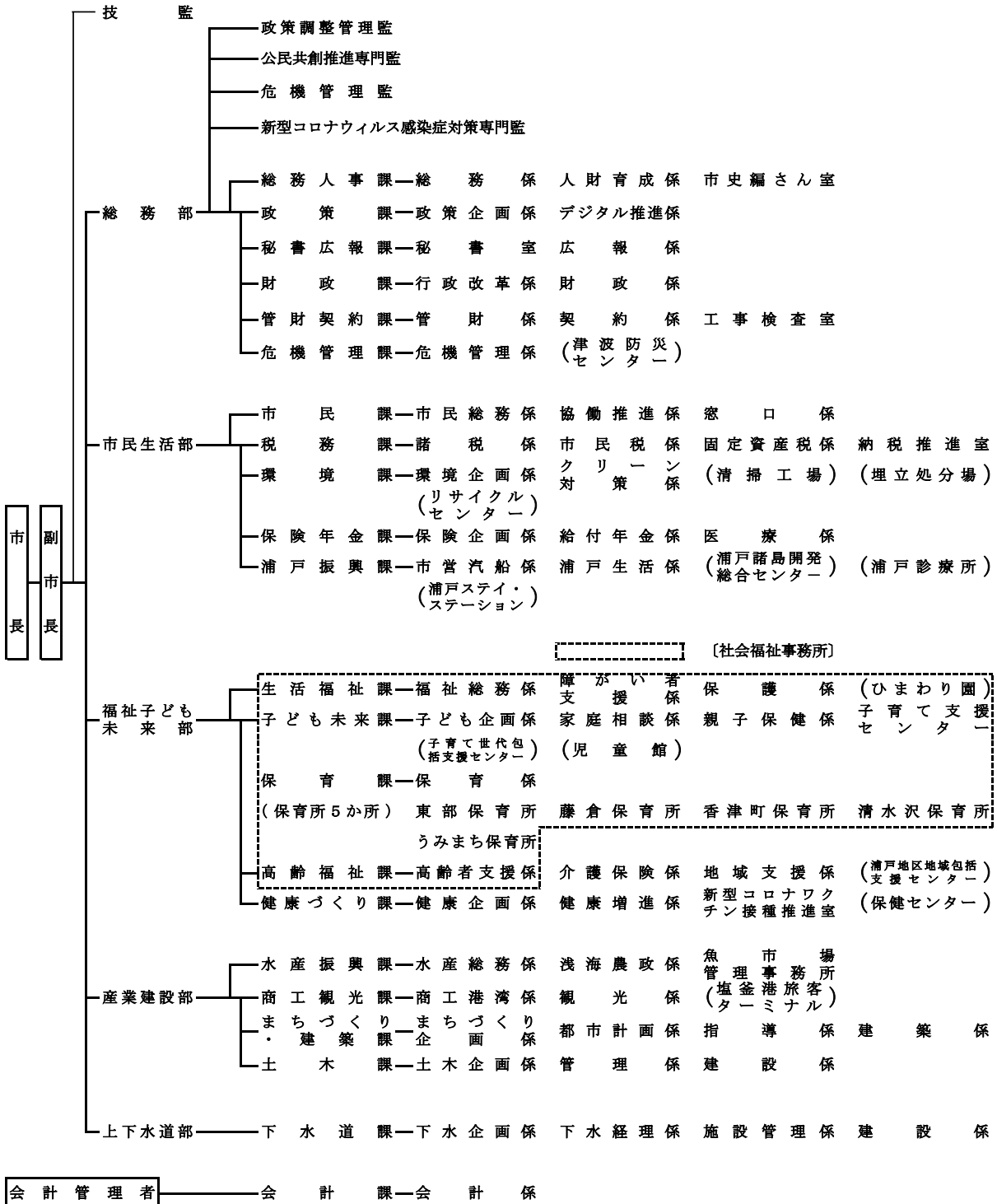
総務部財政課

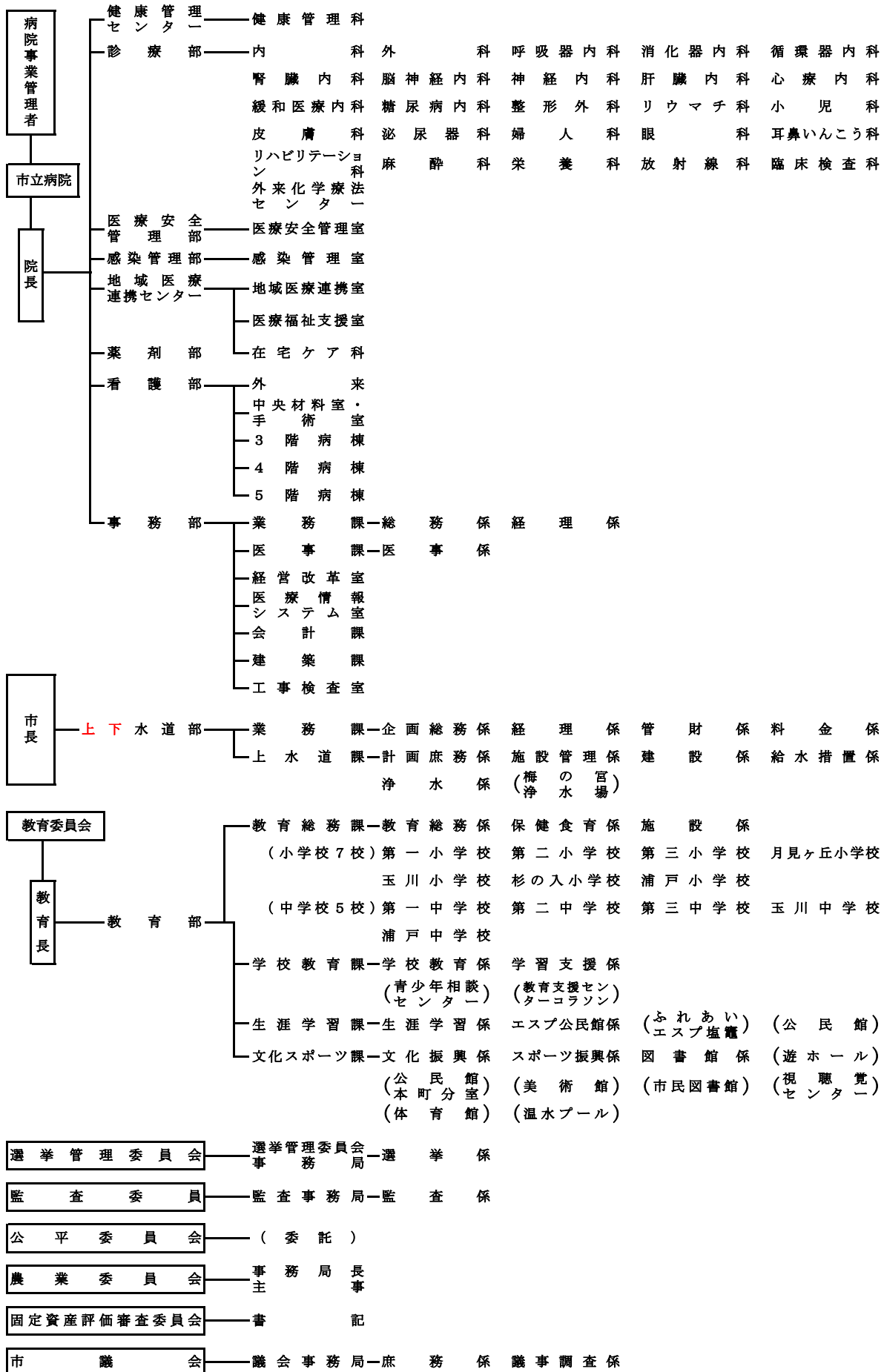
165. 普通会計決算状況分析主要指標の推移

単位：％（財政力指数を除く）

区 分	平成29年度	平成30年度	令和元年度	令和2年度	令和3年度	
1 財政力指数	0.518	0.522	0.520	0.524	0.513	
2 実質収支比率 $\left(\frac{\text{実質収支}}{\text{標準財政規模}}\right)$	6.5	7.0	6.4	9.0	8.8	
3 経常一般財源比率 $\left(\frac{\text{経常一般財源}}{\text{標準財政規模}}\right)$	99.7	99.7	100.2	99.7	102.6	
4 経常収支比率	97.9	98.9	98.5	95.5	91.6	
5 一般財源比率 $\left(\frac{\text{歳入一般財源}}{\text{歳入総額}}\right)$	49.6	52.7	54.6	36.3	47.4	
6 義務的経費比率 $\left(\frac{\text{人件費、扶助費、公債費}}{\text{歳出総額}}\right)$	37.7	41.5	42.0	30.2	43.4	
7 単独事業費比率 $\left(\frac{\text{単独事業費}}{\text{歳出総額}}\right)$	1.1	1.9	3.1	1.9	1.8	
8 一般財源義務的経費充当比率	41.6	41.1	38.8	38.0	39.2	
9 一般財源経常的経費充当比率	66.4	67.7	62.2	73.8	74.1	
普通建設事業費に占める割合	10 一般財源	8.2	17.9	13.4	7.0	15.3
	11 国、県支出金	34.2	13.7	11.3	11.6	32.9
	12 地方債	5.3	21.2	37.6	23.6	32.5
13 公債費比率	9.7	7.9	6.8	5.7	4.8	
14 (参考) 実質公債費比率	9.6	7.7	6.2	5.3	4.6	
15 公債費に準ずる債務負担行為を含む公債費比率	9.8	8.1	7.0	5.7	4.8	
積立金現在高比率	16 $\left(\frac{\text{現在高}}{\text{標準財政規模}}\right)$	14.9	15.0	12.9	12.1	14.9
	17 $\left(\frac{\text{現在高}}{\text{歳出総額}}\right)$	6.8	7.8	6.5	4.3	7.1
18 地方債現在高率 $\left(\frac{\text{現在高}}{\text{歳入一般財源}}\right)$	143.4	144.7	130.5	138.7	133.0	

166. 塩竈市組織図（令和5年1月1日現在）





167. 職員数の推移（各年4月1日現在）

単位：人

年次	総数	一 般 職 員							臨 時 職 員
		一 般 行政職	税務職	薬剤師 医療 技術職	看 護 保 健 職	企業職	技 能 労 務 職	船 舶	
平成 25 年	637	312	29	8	16	193	67	12	-
26	644	322	29	9	16	192	64	12	-
27	635	321	28	8	16	189	61	12	-
28	631	320	28	9	17	190	57	10	-
29	626	321	28	7	17	188	55	10	-
30	628	322	28	7	16	193	52	10	-
31	624	320	27	7	16	193	51	10	-
令和 2 年	623	318	29	7	17	192	50	10	-
3	615	318	27	6	15	190	49	10	-
4	620	326	26	7	16	190	45	10	-

※教育長を除きます。

総務部総務人事課

168. 歴代三役

市長		助 役		収 入 役		
就任期間	氏 名	就任期間	氏 名	就任期間	氏 名	
S17. 3. 3 S21. 5. 1	守屋 栄 夫	S17. 3. 25 S21. 3. 24	村上四五郎		S17. 5. 19	
S21. 6. 18 S22. 4. 4	桜井 辰 治	S21. 3. 3 S21. 6. 18	佐々木忠衛門)	佐藤 藤 一	
S22. 4. 5 S26. 4. 4	桜井 辰 治	S21. 6. 27 S24. 5. 26	村上四五郎			S21. 8. 22 S23. 6. 24
S26. 4. 26 S30. 4. 15	桜井 辰 治	S28. 6. 1 S30. 1. 20	宍戸長 蔵	S24. 7. 6)	加藤 林 蔵	
S30. 5. 1 S34. 4. 30	桜井 辰 治	S30. 1. 21 S34. 1. 20	板 官 文 蔵	S31. 3. 31	S29. 6. 29 S33. 6. 28	宮 本 聯 治
S34. 5. 1 S38. 4. 30	桜井 辰 治	S34. 1. 21 S38. 1. 20	板 官 文 蔵		S33. 6. 29 S37. 6. 28	宮 本 聯 治
S38. 5. 1 S42. 4. 30	桜井 辰 治	S38. 1. 21 S42. 1. 20	板 官 文 蔵		S37. 6. 29 S41. 6. 28	宮 本 聯 治
S42. 5. 1 S46. 4. 30	川瀬基治郎	S42. 12. 26 S46. 12. 25	佐藤 茂 三		S41. 6. 29 S45. 6. 28	近 江 清 蔵
S46. 5. 1 S50. 4. 30	川瀬基治郎	S46. 12. 26 S50. 12. 25	佐藤 茂 三		S46. 10. 5 S50. 10. 4	三 升 正 直
S50. 5. 1 S54. 4. 30	川瀬基治郎	S51. 1. 20 S52. 12. 31	佐藤 茂 三		S50. 10. 5 S53. 1. 26	三 升 正 直
S54. 5. 1 S58. 4. 30	川瀬基治郎	S53. 1. 27 S57. 1. 26	三 升 正 直		S54. 12. 21) 大石 由 雄
S58. 5. 1 S62. 4. 30	内海 勇 三	S57. 3. 26 S58. 5. 4	三 升 正 直		S58. 5. 13	
S62. 5. 1 H 3. 4. 30	内海 勇 三	S58. 5. 14 S62. 5. 13	大石 由 雄		S58. 6. 24 S62. 6. 23	三 浦 七 郎
H 3. 5. 1 H 7. 4. 30	三 升 正 直	S62. 5. 26 H 3. 5. 25	斉 藤 健		S62. 6. 24 H 3. 6. 23	山 本 静
H 7. 5. 1 H11. 4. 30	三 升 正 直	H 3. 6. 26 H 7. 6. 25	脇 坂 徹		H 3. 6. 26 H 7. 6. 25	佐 藤 文 夫
		H 7. 6. 26 H 9. 3. 31	脇 坂 徹		H 7. 6. 26 H11. 6. 16	佐 藤 文 夫
H11. 5. 1 H15. 4. 30	三 升 正 直	H 9. 6. 24 H13. 6. 23	高 橋 茂		H11. 6. 17 H15. 6. 16	田 中 勝 利
		H13. 6. 24 H15. 6. 30	高 橋 茂			
H15. 5. 1 H19. 4. 30	佐 藤 昭	H15. 7. 1 H19. 3. 31	加藤 慶 教		H15. 7. 1 H19. 6. 30	田 中 一 夫
副 市 長						
H19. 5. 1 H23. 9. 10	佐 藤 昭	H19. 4. 1 H19. 6. 30	加藤 慶 教			
H23. 9. 11 H27. 9. 10	佐 藤 昭	H20. 2. 26 H24. 2. 25	内 形 繁 夫			
H27. 9. 11 R 1. 9. 10	佐 藤 昭	H24. 2. 26 H28. 2. 25	内 形 繁 夫			
		H28. 2. 26 R 1. 9. 11	内 形 繁 夫			
R 1. 9. 11 R 5. 9. 10	佐 藤 光 樹	R 2. 4. 1 R 4. 3. 31	佐 藤 洋 生			
		R 4. 4. 1 R 5. 2. 28	佐 藤 靖			
R 5. 9. 11	佐 藤 光 樹	R 5. 4. 1	千 葉 幸 太 郎			

※地方自治法改正のため、助役、収入役は廃止され、副市長が設置されました。

169. 歴代議長、副議長

議長		副議長	
在職期間	氏名	在職期間	氏名
S17. 1. 6 ~ S22. 4. 29	栗野豊助	S17. 1. 6 ~ S22. 4. 29	佐藤徳之助
S22. 5. 8 ~ S24. 8. 16	宮城千之	S22. 5. 8 ~ S24. 8. 16	岩崎喜市
S24. 8. 29 ~ S26. 4. 2	岩崎喜市	S24. 8. 29 ~ S26. 4. 29	鈴木清蔵
S26. 5. 8 ~ S27. 5. 28	桜井清四郎	S26. 5. 8 ~ S30. 1. 20	板官文蔵
S27. 5. 29 ~ S30. 4. 30	石黒平吉	S30. 1. 21 ~ S30. 4. 30	吉田平四郎
S30. 5. 18 ~ S34. 4. 30	吉田平四郎	S30. 5. 18 ~ S34. 4. 30	石母田文彦
S34. 5. 15 ~ S38. 4. 30	鈴木新次郎	S34. 5. 15 ~ S38. 4. 30	今野房吉
S38. 5. 15 ~ S41. 4. 27	永沼繁	S38. 5. 15 ~ S40. 6. 28	山田謙蔵
S41. 4. 27 ~ S42. 4. 30	森田徳太郎	S40. 6. 28 ~ S42. 4. 30	佐藤正雄
S42. 5. 17 ~ S46. 4. 15	森田徳太郎	S42. 5. 17 ~ S44. 5. 24	伊豆俊雄
S46. 5. 17 ~ S50. 4. 30	佐藤正雄	S44. 5. 24 ~ S46. 4. 30	佐藤正雄
S50. 5. 16 ~ S52. 12. 9	中野功次	S46. 5. 17 ~ S48. 6. 23	片倉英夫
S52. 12. 9 ~ S54. 4. 30	穴戸優三郎	S48. 6. 23 ~ S50. 4. 30	中野功次
S54. 5. 10 ~ S58. 4. 14	内海勇三	S50. 5. 16 ~ S52. 10. 21	内海勇三
S58. 5. 13 ~ S60. 6. 13	佐藤光雄	S52. 11. 10 ~ S54. 4. 30	菅原敦
S60. 6. 14 ~ S62. 4. 30	菅原徳雄	S54. 5. 10 ~ S56. 2. 1	早坂鉄郎
S62. 5. 15 ~ H 1. 6. 16	志賀直人	S56. 2. 26 ~ S58. 4. 30	佐藤光雄
H 1. 6. 16 ~ H 3. 4. 30	高橋與四男	S58. 5. 13 ~ S60. 6. 13	菅原徳雄
H 3. 5. 16 ~ H 5. 6. 17	昆徳治郎	S60. 6. 14 ~ S62. 4. 30	佐藤貞夫
H 5. 6. 17 ~ H 7. 4. 30	佐藤貞夫	S62. 5. 15 ~ H 1. 6. 16	菊田安夫
H 7. 5. 16 ~ H 9. 6. 13	尾形嘉輝	H 1. 6. 16 ~ H 3. 4. 30	昆徳治郎
H 9. 6. 13 ~ H11. 4. 30	門伝久吾	H 3. 5. 16 ~ H 5. 6. 17	門伝久吾
H11. 5. 18 ~ H13. 6. 14	菊田安夫	H 5. 6. 17 ~ H 7. 4. 30	佐藤辰夫
H13. 6. 14 ~ H15. 4. 30	伊藤栄一	H 7. 5. 16 ~ H 8. 6. 25	志子田東吉
H15. 5. 16 ~ H17. 6. 13	香取嗣雄	H 8. 6. 25 ~ H10. 4. 4	佐藤昇
H17. 6. 13 ~ H19. 4. 30	菊地進	H10. 5. 28 ~ H11. 4. 30	香取嗣雄
H19. 5. 16 ~ H21. 6. 8	志賀直哉	H11. 5. 18 ~ H13. 6. 14	香取嗣雄
H21. 6. 8 ~ H22. 6. 15	志賀直哉	H13. 6. 14 ~ H15. 4. 30	小野絹子
H22. 6. 15 ~ H23. 9. 10	佐藤貞夫	H15. 5. 16 ~ H17. 6. 13	菊地進
H23. 9. 20 ~ H25. 9. 6	嶺岸淳一	H17. 6. 13 ~ H19. 4. 30	志賀直哉
H25. 9. 6 ~ H27. 9. 10	佐藤英治	H19. 5. 16 ~ H22. 6. 15	今野恭一
H27. 9. 16 ~ H29. 9. 11	香取嗣雄	H22. 6. 15 ~ H23. 9. 10	嶺岸淳一
H29. 9. 11 ~ R 1. 9. 10	香取嗣雄	H23. 9. 20 ~ H25. 7. 4	嶺鈴木昭一
R 1. 9. 18 ~ R 3. 9. 7	伊藤博章	H25. 8. 19 ~ H25. 9. 6	佐藤英治
R 3. 9. 7 ~ R 5. 9. 10	阿部かほる	H25. 9. 6 ~ H26. 6. 25	曾我ミヨ
R 5. 9. 19 ~	鎌田礼二	H26. 6. 25 ~ H27. 9. 10	鎌田礼二
		H27. 9. 16 ~ H29. 9. 11	伊藤博章
		H29. 9. 11 ~ R 1. 9. 10	伊藤博章
		R 1. 9. 18 ~ R 3. 9. 7	曾我ミ
		R 3. 9. 7 ~ R 5. 9. 10	山本進
		R 5. 9. 19 ~	西村勝男

170. 衆議院議員選挙

単位：人、%

執行年月日	天候	当日の有権者数			投票者数			投票率	定員	立候補者数	
		計	男	女	計	男	女				
平成17年 9月11日	曇	比例代表 (うち在外投票)	49,302	23,423	25,879	32,190	15,159	17,031	65.29	14	66
		小選挙区 (うち在外投票)	19	6	13	2	1	1	10.53		
平成21年 8月30日	曇後雨	比例代表 (うち在外投票)	48,304	22,885	25,419	33,147	15,710	17,437	68.62	14	77
		小選挙区 (うち在外投票)	12	4	8	2	1	1	16.67		
平成24年12月16日	曇	比例代表 (うち在外投票)	48,304	22,885	25,419	33,153	15,715	17,438	68.63	1	4
		小選挙区 (うち在外投票)	12	4	8	2	1	1	16.67		
平成26年12月14日	曇	比例代表 (うち在外投票)	47,388	22,419	24,969	26,431	12,696	13,735	55.78	14	92
		小選挙区 (うち在外投票)	14	7	7	2	1	1	14.29		
平成29年10月22日	雨	比例代表 (うち在外投票)	47,388	22,419	24,969	26,430	12,697	13,733	55.77	1	5
		小選挙区 (うち在外投票)	14	7	7	2	1	1	14.29		
令和3年10月31日	晴	比例代表 (うち在外投票)	47,045	22,265	24,780	22,905	11,047	11,858	48.69	14	69
		小選挙区 (うち在外投票)	16	7	9	3	2	1	18.75		
令和3年10月31日	晴	比例代表 (うち在外投票)	47,045	22,265	24,780	22,907	11,048	11,859	48.69	1	3
		小選挙区 (うち在外投票)	16	7	9	3	2	1	18.75		
令和3年10月31日	晴	比例代表 (うち在外投票)	47,180	22,410	24,770	24,780	11,711	13,069	52.52	13	67
		小選挙区 (うち在外投票)	17	7	10	6	4	2	35.29		
令和3年10月31日	晴	比例代表 (うち在外投票)	47,180	22,410	24,770	24,784	11,712	13,072	52.53	1	3
		小選挙区 (うち在外投票)	17	7	10	6	4	2	35.29		
令和3年10月31日	晴	比例代表 (うち在外投票)	45,843	21,869	23,974	25,739	12,166	13,573	56.15	13	58
		小選挙区 (うち在外投票)	18	9	9	4	2	2	22.22		
令和3年10月31日	晴	比例代表 (うち在外投票)	45,843	21,869	23,974	25,739	12,166	13,573	56.15	1	3
		小選挙区 (うち在外投票)	18	9	9	4	2	2	22.22		

選挙管理委員会事務局

171. 参議院議員選挙

単位：人、%

執行年月日	天候	当日の有権者数			投票者数			投票率	定員	立候補者数	
		計	男	女	計	男	女				
平成19年 7月29日	晴	比例代表 (うち在外投票)	48,862	23,198	25,664	27,777	13,206	14,571	56.85	48	159
		選挙区 (うち在外投票)	18	4	14	3	1	2	16.67		
平成22年 7月11日	曇後雨	比例代表 (うち在外投票)	48,862	23,198	25,664	27,785	13,212	14,573	56.86	2	4
		選挙区 (うち在外投票)	18	4	14	3	1	2	16.67		
平成25年 7月21日	曇	比例代表 (うち在外投票)	48,241	22,858	25,383	27,046	12,899	14,147	56.06	48	186
		選挙区 (うち在外投票)	12	5	7	1	1	-	8.33		
平成28年 7月10日	晴	比例代表 (うち在外投票)	48,241	22,858	25,383	27,037	12,897	14,140	56.05	2	8
		選挙区 (うち在外投票)	12	5	7	1	1	-	8.33		
令和元年 7月21日	曇	比例代表 (うち在外投票)	47,244	22,351	24,893	25,289	12,045	13,244	53.53	48	162
		選挙区 (うち在外投票)	16	7	9	4	1	3	25.00		
令和4年 7月10日	晴	比例代表 (うち在外投票)	47,244	22,351	24,893	25,287	12,044	13,243	53.52	2	5
		選挙区 (うち在外投票)	16	7	9	4	1	3	25.00		
令和4年 7月10日	晴	比例代表 (うち在外投票)	47,591	22,613	24,978	25,823	12,221	13,602	54.26	48	164
		選挙区 (うち在外投票)	18	8	10	2	-	2	11.11		
令和4年 7月10日	晴	比例代表 (うち在外投票)	47,591	22,613	24,978	25,825	12,223	13,602	54.26	1	3
		選挙区 (うち在外投票)	18	8	10	2	-	2	11.11		
令和4年 7月10日	晴	比例代表 (うち在外投票)	46,647	22,197	24,450	24,507	11,671	12,836	52.54	50	155
		選挙区 (うち在外投票)	16	7	9	4	2	2	25.00		
令和4年 7月10日	晴	比例代表 (うち在外投票)	46,647	22,197	24,450	24,510	11,674	12,836	52.54	1	3
		選挙区 (うち在外投票)	16	7	9	4	2	2	25.00		
令和4年 7月10日	晴	比例代表 (うち在外投票)	45,666	21,787	23,879	22,917	10,944	11,973	50.18	50	178
		選挙区 (うち在外投票)	20	10	10	4	3	1	20.00		
令和4年 7月10日	晴	比例代表 (うち在外投票)	45,666	21,787	23,879	22,916	10,943	11,973	50.18	1	5
		選挙区 (うち在外投票)	20	10	10	4	3	1	20.00		

選挙管理委員会事務局

172. 宮城県知事選挙

単位：人、%

執行年月日	天候	当日の有権者数			投票者数			投票率	立候補者数
		計	男	女	計	男	女		
平成5年11月21日	雨時々曇	47,918	22,786	25,132	18,207	8,778	9,429	38.00	4
平成9年10月26日	晴後雨	49,045	23,336	25,709	27,080	12,760	14,320	55.21	3
平成13年11月18日	晴	49,003	23,236	25,767	16,086	7,472	8,614	32.83	3
平成17年10月23日	晴	48,851	23,226	25,625	19,934	9,518	10,416	40.81	3
平成21年10月25日	晴	47,990	22,732	25,258	22,336	10,480	11,856	46.54	3
平成25年10月27日	晴	46,852	22,142	24,710	18,026	8,298	9,728	38.47	2
平成29年10月22日	雨	46,858	22,249	24,609	24,805	11,712	13,093	52.94	2
令和3年10月31日	晴	45,747	21,815	23,932	25,730	12,157	13,573	56.24	2

選挙管理委員会事務局

173. 宮城県議会議員選挙

単位：人、%

執行年月日	天候	当日の有権者数			投票者数			投票率	定員	立候補者数
		計	男	女	計	男	女			
平成3年4月7日	曇	45,996	21,795	24,201	30,909	14,167	16,742	67.20	2	4
平成7年4月9日	曇	48,223	22,933	25,290	27,556	12,753	14,803	57.14	2	4
平成11年4月11日	小雨	49,008	23,251	25,757	29,444	13,656	15,788	60.08	2	6
平成15年4月13日	晴	48,672	23,076	25,596	25,900	12,024	13,876	53.21	2	4
平成19年4月8日	晴	48,647	23,071	25,576	22,196	10,411	11,785	45.63	2	3
平成23年11月13日	曇	47,396	22,395	25,001	20,634	9,652	10,982	43.54	2	5
平成27年10月25日	晴	46,434	21,982	24,452	19,690	9,204	10,486	42.40	2	3
令和元年10月27日	曇	無投票							2	2

選挙管理委員会事務局

174. 塩竈市長選挙

単位：人、%

執行年月日	天候	当日の有権者数			投票者数			投票率	立候補者数
		計	男	女	計	男	女		
平成 3年 4月21日	晴後曇	45,924	21,749	24,175	34,475	15,657	18,818	75.07	3
平成 7年 4月23日	晴	48,152	22,902	25,250	33,319	15,212	18,107	69.20	2
平成11年 4月25日	雨	48,951	23,225	25,726	32,742	15,065	17,677	66.89	3
平成15年 4月27日	晴	48,648	23,073	25,575	32,174	14,722	17,452	66.14	3
平成19年 4月22日	雨	48,210	22,862	25,348	27,633	12,663	14,970	57.32	2
平成23年 9月11日	雨後曇	47,300	22,359	24,941	26,878	12,197	14,681	56.82	4
平成27年 8月30日	雨後曇	46,413	21,961	24,452	24,301	11,102	13,199	52.36	2
令和元年9月1日	曇	46,133	21,944	24,189	25,291	11,603	13,688	54.82	3

選挙管理委員会事務局

175. 塩竈市議会議員選挙

単位：人、%

執行年月日	天候	当日の有権者数			投票者数			投票率	定員	立候補者数
		計	男	女	計	男	女			
平成 3年 4月21日	晴後曇	45,924	21,749	24,175	34,478	15,659	18,819	75.08	28	30
平成 7年 4月23日	晴	48,152	22,902	25,250	33,310	15,204	18,106	69.18	28	29
平成11年 4月25日	雨	48,951	23,225	25,726	32,728	15,056	17,672	66.86	26	29
平成15年 4月27日	晴	48,648	23,073	25,575	32,167	14,717	17,450	66.12	23	30
平成19年 4月22日	雨	48,210	22,862	25,348	27,635	12,666	14,969	57.32	21	24
平成23年 9月11日	雨後曇	47,300	22,359	24,941	26,876	12,195	14,681	56.82	18	19
平成27年 8月30日	雨後曇	46,413	21,961	24,452	24,306	11,106	13,200	52.37	18	24
令和元年9月1日	曇	46,133	21,944	24,189	25,289	11,601	13,688	54.82	18	20

選挙管理委員会事務局

