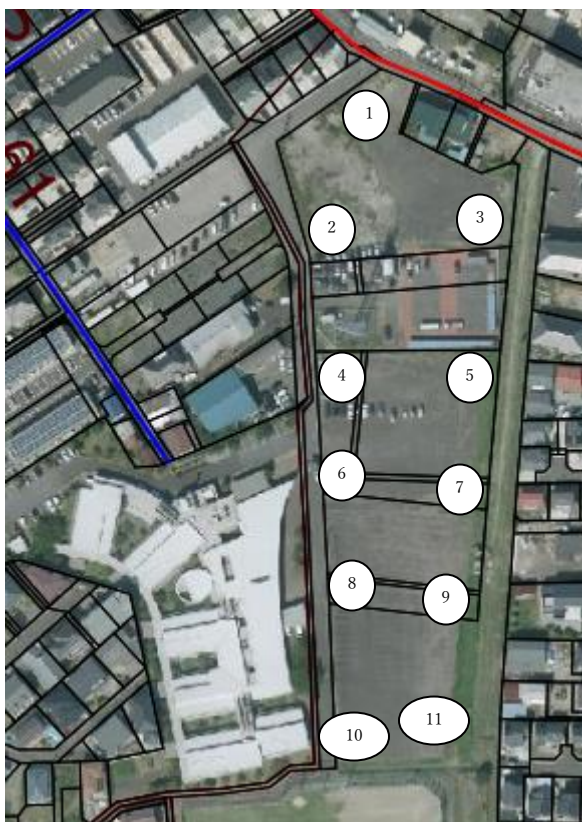


別紙3 想定浸水深（二又スポーツ広場）



- ① 3.06m
- ② 3.23m
- ③ 3.41m
- ④ 2.25m
- ⑤ 3.95m
- ⑥ 2.11m
- ⑦ 3.89m
- ⑧ 2.41m
- ⑨ 4 m
- ⑩ 2.93m
- ⑪ 3.87m

