

第3編 風水害等災害対策編資料

風水害編資料 1 土砂災害に関する資料

風水害編資料 1 - 1 急傾斜地崩壊危険箇所一覧表

(1) 自然斜面

通番	箇所番号	危険箇所名	大字	小字	小学校区	傾斜度(°)	長さ(m)	延長(m)	高さ(m)	人家戸数	公共建物1	数	公共施設2	数量	他事業指定	急傾斜指定
1	1-自-0388	花立の1	花立		第三小学校	60	30	0	6	3	病院	1	市道	30m		
2	1-自-0390	花立の2	花立		第三小学校	60	150	0	15	25		0				
3	1-自-0391	新富町	新富町		第三小学校	65	250	0	15	34		0	市道	70m		
4	1-自-0392	泉ヶ岡	泉ヶ岡		第一小学校	68	405	0	30	52	高校	1	県道	230m		
5	1-自-0393	玉川一丁目	玉川	一丁目	玉川小学校	47	180	0	19	27		0	市道	80m		06/03/25 295
6	1-自-0394	錦町	錦町		第三小学校	41	80	0	6	12		0	市道	80m		
7	1-自-0395	旭町	旭町		第三小学校	55	600	0	18	54		0				
8	1-自-0396	尾島町	尾島町		第三小学校	80	675	0	20	57	ホテル・旅館	2	国道・市道	150m, 54m		
9	1-自-0398	南町	南町		第一小学校	60	190	0	15	37	集会所	1				
10	1-自-0399	梅の宮	梅の宮		第二小学校	45	265	0	14	53		0	市道・階段	330m, 50m		07/04/21 466
11	1-自-0400	藤倉一丁目	北浜	二丁目	第二小学校	80	1360	0	30	97	県営住宅集会所	2	国道・市道	280m, 100m		
12	1-自-0403	藤倉三丁目	藤倉	三丁目	第二小学校	42	260	0	8	12		0	JR・下水道ポンプ場	170m, 1		
13	1-自-0404	藤倉三丁目の2	藤倉	三丁目	第二小学校	70	380	0	24	37	旅館	1	配水池	1		
14	1-自-0405	桂島の1	桂島		浦戸第二小学校	65	190	0	14	9	民宿	1	市道	190m		
15	1-自-0406	桂島の2	桂島		浦戸第二小学校	65	75	0	20	3	民宿, 駐在所, 漁業協同	3				
16	1-自-0407	寒風沢の1	寒風沢		浦戸第二小学校	70	370	0	15	29		0				
17	1-自-0408	花立町	花立町		浦戸第二小学校	45	100	0	13	1	小学校	1				
18	1-自-0409	石浜	石浜		浦戸第二小学校	65	160	0	22	11	郵便局, 民宿	2				
19	1-自-0410	野々島の1	野々島	河岸	浦戸第二小学校	70	470	0	10	16	民宿, 診療所, 漁業協同	4			保(全域)	
20	1-自-0412	野々島の2	野々島		浦戸第二小学校	65	275	0	10	12	民宿	2				
21	1-自-0413	寒風沢の3	寒風沢	湊	浦戸第二小学校	65	130	0	15	7	保育所	1	市道	130m		
22	1-自-0414				浦戸第二小学校	0	0	0	0	0		0				
23	1-自-0415	松陽台一丁目	松陽台	一丁目	杉の入小学校	65	265	0	18	26		0	市道	130m		
24	1-自-0416	大日向	大日向		玉川小学校	46	197	0	9	13		0	市道	80m		01/11/06 1398
25	1-自-1205	旭町の2			第三小学校	70	215	0	18	1	塩竈市役所労働組合	3	市道	80m		
26	1-自-1206	藤倉一丁目の1	藤倉	一丁目	第二小学校	80	110	0	7	9		0				
27	1-自-1207	藤倉三丁目の3	藤倉	三丁目	第二小学校	50	320	0	13	18		0	県道	90m		
28	1-自-1208	庚塚	松陽台	一丁目	杉の入小学校	60	160	0	10	7		0	市道	100		
29	1-自-1209	新富町の2	新富町		第三小学校	0	0	0	12	27		0	市道	225m		
30	1-自-1210	本町	本町		第一小学校	65	120	0	10	11	専門学校	1				
31	1-自-1211	多賀城市笠神一丁目の1	舟入	二丁目	第三小学校	65	160	0	16	12		0	市道	160m		
32	1-自-1212	桂島の3	桂島		浦戸第二小学校	85	120	0	21	12		0				
33	1-自-1213	藤倉一丁目の1	藤倉	一丁目	第二小学校	80	40	0	7	5		0				
34	1-自-1214	小松崎	小松崎		第二小学校	42	69	0	22	10		0	市道	150m		07/04/21 466
35	1-自-1215	西町		西町	第一小学校	41	735	0	36	139		0	市道	730m	保(全域)	
36	1-自-1395	藤倉三丁目の4		三丁目	第二小学校	75	90	0	12	10		0	市道	30m		
37	1-自-1396	藤倉三丁目の5		三丁目	第二小学校	63	100	0	7	7		0				
38	1-自-1397	真山通	真山通	三丁目	第三小学校	52	30	0	15	0	福祉会館	1				
39	1-自-1398	本町の1	本町		第一小学校	85	180	0	12	19		0				
40	1-自-1399	伊保石の1	伊保石		第二小学校	64	210	0	10	0	環境センター	0				
41	1-自-1400	伊保石の2	伊保石		第二小学校	35	90	0	16	8		0	市道	90m		
42	1-自-1401	越の浦	越の浦		杉の入小学校	64	160	0	11	9		0	市道	50m		
43	1-自-1402	庚塚の1	庚塚		杉の入小学校	57	160	0	12	13		0				
44	1-自-1403	栄町の1	栄町		月見ヶ丘小学校	38	160	0	13	12		0				
45	1-自-1404	栄町の2	栄町		月見ヶ丘小学校	52	220	0	16	16	集会所, 中学校, 保育	3	市道	40m		
46	1-自-1405	泉沢町		泉沢	月見ヶ丘小学校	48	110	0	8	9		0				
47	1-自-1406	小松崎の1		小松崎	第二小学校	43	270	0	14	27		0	市道	270m		
48	1-自-1407	尾島町の2		尾島町	第三小学校	85	200	0	10	18	会議所, 集会所	2				
49	1-自-1408	旭町の3		旭町	第三小学校	78	90	0	12	8		0	市道	50m		
50	1-自-1409	牛生町	牛生町		第三小学校	67	350	0	8	17		0				
51	1-自-1412				第三小学校	0	0	0	0	0		0				
52	1-自-1415				第三小学校	0	0	0	0	0		0				
53	1-自-1416				第三小学校	0	0	0	0	0		0				
54	1-自-1417				第三小学校	0	0	0	0	0		0				
55	2-自-0893	浦戸野々島の1	浦戸野々島	馬越	浦戸第二小学校	52	40	0	8	1		0	市道	40m		
56	2-自-0894	浦戸野々島の2	浦戸野々島	馬越	浦戸第二小学校	86	35	0	8	1		0	市道	20m		
57	2-自-0895	浦戸野々島の3	浦戸野々島	馬越	浦戸第二小学校	46	20	0	8	1		0				
58	2-自-0896	杉の入浦		杉の入浦	杉の入小学校	45	35	0	9	1		0				
59	2-自-0897	新浜	新浜	三丁目	杉の入小学校	71	60	0	9	2		0				
60	2-自-0898	伊保石の3	伊保石		杉の入小学校	57	190	0	10	3		0				
61	2-自-0899	梅ヶ浜	浦戸桂島	梅ヶ浜	浦戸第二小学校	90	40	0	9	1		0				
62	2-自-0900	浦戸桂島の1	浦戸桂島	石浜	浦戸第二小学校	87	55	0	10	4		0				
63	2-自-0901	浦戸桂島の2	浦戸桂島	石浜	浦戸第二小学校	90	60	0	8	3		0				
64	2-自-0902	浦戸桂島の3	浦戸桂島	石浜	浦戸第二小学校	90	35	0	7	1		0	市道	10m		
65	2-自-0903	浦戸桂島の4	浦戸桂島	石浜	浦戸第二小学校	90	20	0	9	1		0	市道	10m		
66	2-自-0904	庚塚の2		庚塚	杉の入小学校	61	100	0	8	2		0				
67	2-自-0905	庚塚の3		庚塚	杉の入小学校	75	50	0	5	3		0				
68	2-自-0906	庚塚の4		庚塚	第二小学校	65	65	0	8	4		0				
69	2-自-0907	藤倉三丁目の6	藤倉	三丁目	第二小学校	75	95	0	7	2		0	市道	60m		
70	2-自-0908	藤倉三丁目の7	藤倉	三丁目	第二小学校	75	42	0	6	2		0				
71	2-自-0909	泉沢町		泉沢町	月見ヶ丘小学校	82	45	0	5	2		0				
72	2-自-0910	みのか`丘の1		みのか`丘	第一小学校	35	35	0	8	2		0				
73	2-自-0911	尾島町の3		尾島町	第三小学校	78	150	0	12	4		0				
74	3-自-0284	庚塚	庚塚		第二小学校	45	260	0	10	0		0				

第3編 風水害等災害策編資料

(2) 人工斜面

通番	箇所番号	危険箇所名	大字	小字	小学校区	傾斜度(°)	長さ(m)	延長(m)	高さ(m)	人家戸数	公共建物1	数	公共施設2	数量	他事業指定	急傾斜指定
1	1-人-0313	越の浦	越の浦		杉の入小学校	40	180	0	20	6		0	市道	180m		
2	1-人-0314	旭町	旭町		第三小学校	75	175	0	12	15		0	市道	110m		
3	1-人-0316	藤倉二丁目	藤倉	二丁目	第二小学校	38	170	0	7	15	保育所	2	市道	70m		
4	1-人-0408	寒風沢の2	寒風沢		第三小学校	65	210	0	12	14	民宿	3				
5	1-人-0484	千賀の台	千賀の台	二丁目	第二小学校	62	190	0	16	16		0	市道	190m		
6	1-人-0485	伊保石の1		伊保石の1	第二小学校	72	80	0	12	7		0	市道	80m		
7	1-人-0486	杉の入		杉の入	杉の入小学校	83	95	0	10	7		0				
8	1-人-0487	清水沢	清水沢	二丁目	第二小学校	67	240	0	15	36		0	市道	140m		
9	1-人-0488	梅の宮		梅の宮	第二小学校	59	120	0	10	17		0				
10	1-人-0489	みのが丘の1		みのが丘	第一小学校	73	150	0	8	14		0				
11	1-人-0490	みのが丘の2		みのが丘	第一小学校	87	60	0	9	6		0				
12	1-人-0491	大日向町		大日向町	玉川小学校	63	75	0	6	31		0				
13	2-人-0047	伊保石の2		伊保石	杉の入小学校	90	100	0	12	3		0				
14	2-人-0048	青葉ヶ丘		旭町	杉の入小学校	74	100	0	13	4		0				
15	2-人-0049	みのが丘の3		みのが丘	第一小学校	35	90	0	8	4		0				
16	2-人-0050	花立町の2			第三小学校	0	0	0	0	0		0				
17	市-人-2000				第三小学校	0	0	0	0	0		0				

国土交通省ホームページによる箇所

<http://nlftp.mlit.go.jp/ksj/jpgis/datalist/KsjTmplt-A26.html>

風水害編資料 1-2 土石流危険渓流一覧表

番号	渓流名	字	渓流概況			人家戸数(戸)	耕地面積(ha)	公共施設		
			渓流長(km)	流域面積(km ²)	流下部平均勾配(度)			道路(km)	鉄道(km)	建物(戸)
1	伊保石沢3	伊保石	0.62	0.1	6.4	14	—	0.05	—	3
2	伊保石沢	〃	0.50	0.3	5.7	14	—	0.18	—	3
3	伊保石沢2	〃	0.24	0.04	10.5	14	—	0.15	—	3
4	伊保石沢4	〃	0.61	0.3	5.6	14	—	0.45	—	3

風水害編資料 1-3 山腹崩壊危険地区一覧表

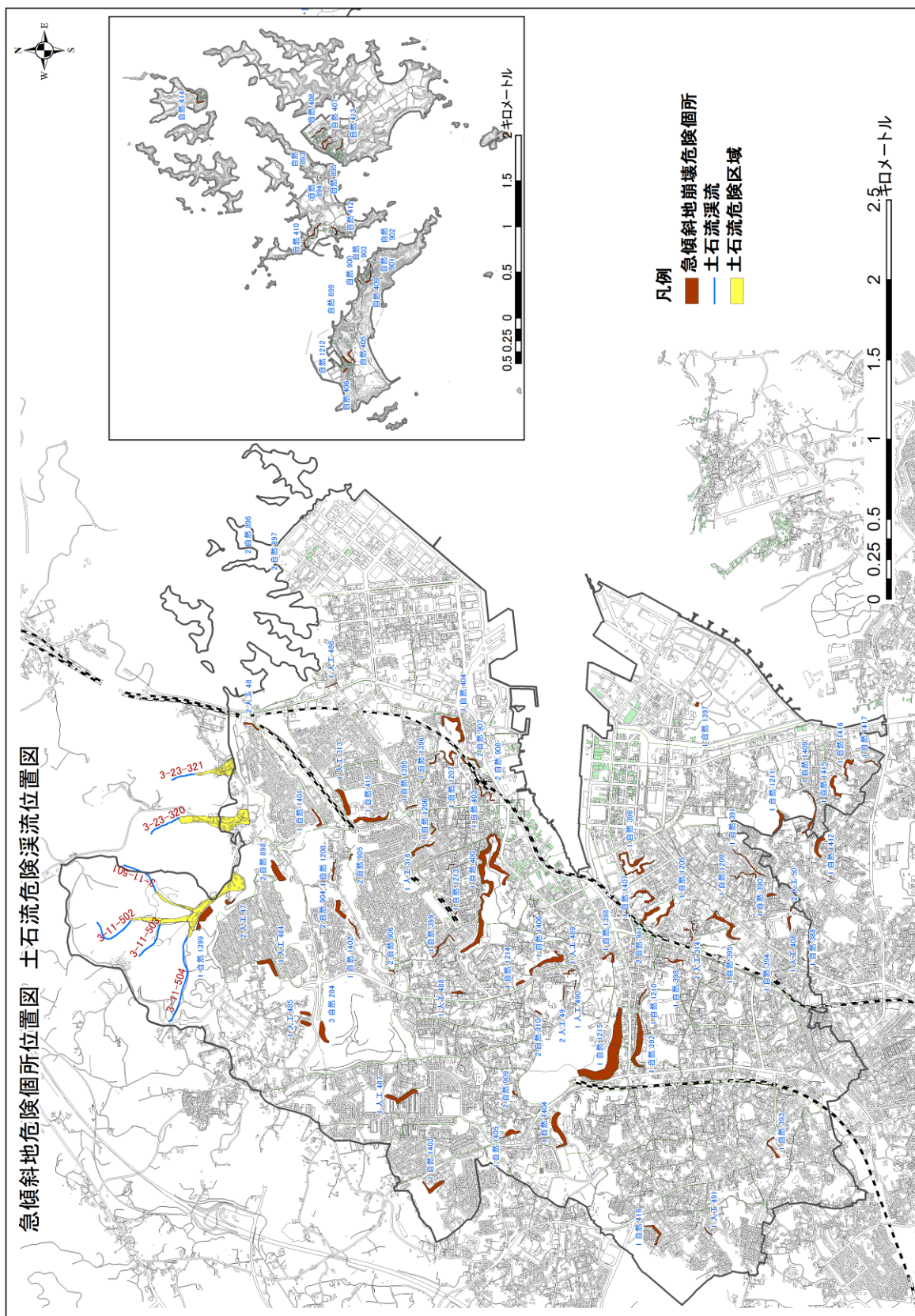
(山腹崩壊により人家や公共施設に被害を与える恐れがある箇所)

仙台地方振興事務所

番号	地区名	市町村名	大字	字	保全対象				地区概況	
					人家数(戸)	公共施設等	道路		面積(ha)	治山事業進捗状況
							種類	数量(m)		
203 1	塩竈神社	塩竈市	泉沢	一森山	72	官公署	県道	650	3	無
203 2		塩竈市	浦戸桂島	庵寺	10					未成

※資料 宮城県山地災害危険地区の指定箇所一覧表 (県HP)

風水害編資料1-4 土砂災害危険箇所位置図(急傾斜、土石流)



風水害編資料1-5 土砂災害警戒区域等一覧表

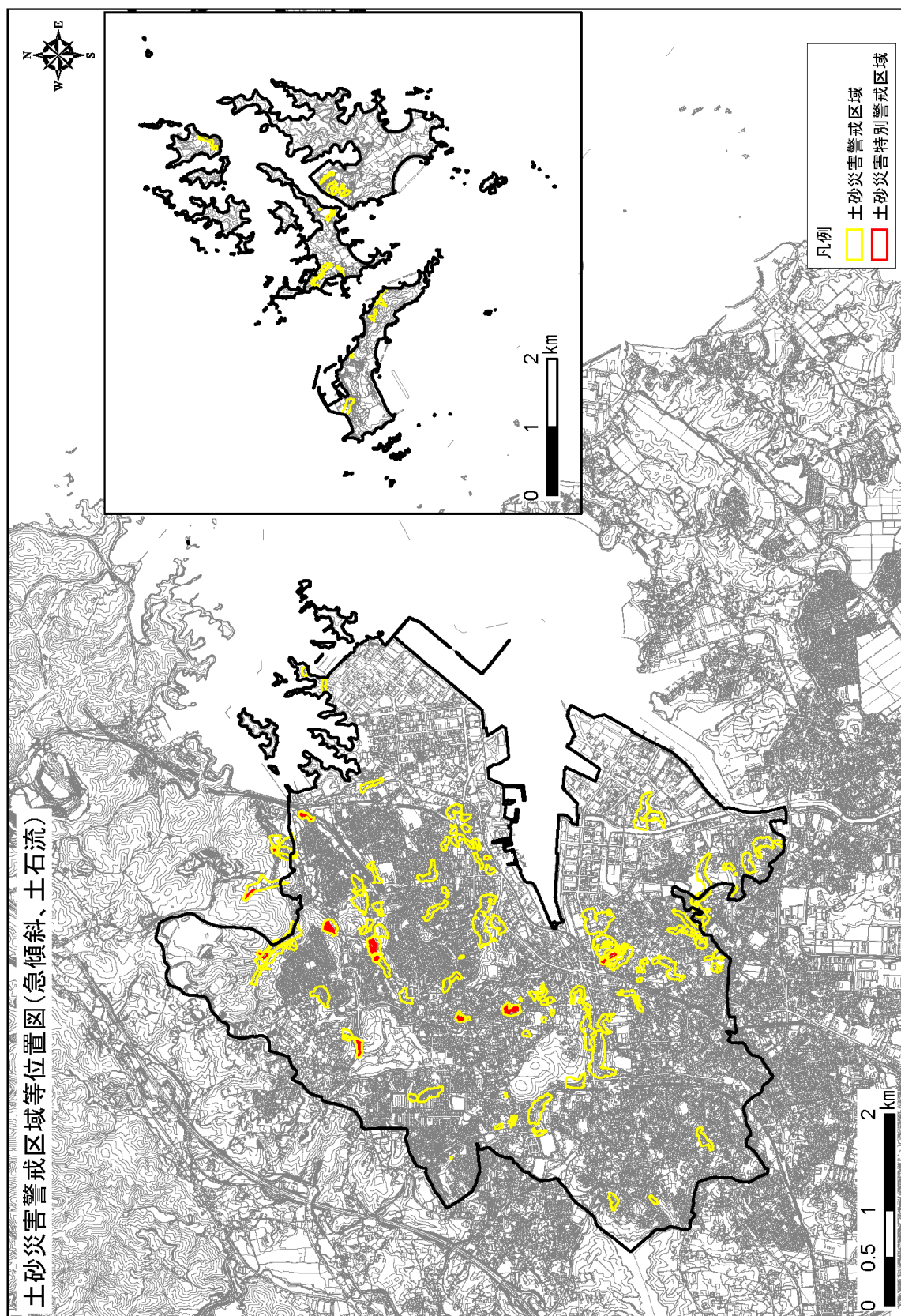
種別	番号	箇所名	所在地	指定日	指定番号
土石流	3-11-501	伊保石川3	塩竈市伊保石	平成31年1月18日	第54号
土石流	3-11-504	伊保石東沢3	塩竈市伊保石	平成31年1月18日	第55号
土石流	3-23-320	小乗沢	宮城郡利府町赤倉字須賀 ※塩竈市石田	平成19年11月6日	第1036号
土石流	3-23-321	須賀沢	宮城郡利府町赤倉字須賀 ※塩竈市石田	平成19年11月6日	第1036号
急傾斜地の崩壊	1-自-390	花立の2	塩竈市花立町	平成27年5月15日	第540号
急傾斜地の崩壊	1-自-391	新富町の1	塩竈市新富町、花立町、多賀城市笠 神一丁目	平成27年5月15日	第540号
急傾斜地の崩壊	1-自-392	泉ヶ岡	塩竈市西町、泉ヶ岡、本町、赤坂	平成27年5月15日	第540号
急傾斜地の崩壊	1-自-393	玉川一丁目	塩竈市玉川一丁目	平成31年1月18日	第55号
急傾斜地の崩壊	1-自-395	旭町	塩竈市旭町、錦町	平成27年5月15日	第540号
急傾斜地の崩壊	1-自-396	尾島町	塩竈市尾島町	平成27年5月15日	第540号
急傾斜地の崩壊	1-自-398	南町	塩竈市南町	平成27年5月15日	第540号
急傾斜地の崩壊	1-自-399	梅の宮	塩竈市梅の宮	平成29年12月26日	第1138号
急傾斜地の崩壊	1-自-400	藤倉一丁目	塩竈市藤倉一丁目、藤倉二丁目、北 浜三丁目	平成27年5月15日	第540号
急傾斜地の崩壊	1-自-403	藤倉三丁目	塩竈市藤倉三丁目	平成27年5月15日	第540号
急傾斜地の崩壊	1-自-404	藤倉三丁目の2	塩竈市藤倉三丁目、北浜四丁目	平成27年5月15日	第540号
急傾斜地の崩壊	1-自-405	桂島の1	塩竈市浦戸桂島字庵寺、字飛地	平成27年5月15日	第540号
急傾斜地の崩壊	1-自-406	桂島の2	塩竈市浦戸桂島字庵寺、字神手洗	平成27年5月15日	第540号
急傾斜地の崩壊	1-自-407	寒風沢の1	塩竈市浦戸寒風沢字湊、字愛宕	平成27年5月15日	第540号
急傾斜地の崩壊	1-自-408	寒風沢の2	塩竈市浦戸寒風沢字湊、字彦和田	平成27年5月15日	第540号
急傾斜地の崩壊	1-自-409	石浜	塩竈市浦戸石浜字平森、字山神、字 本石浜、字河岸	平成27年5月15日	第540号
急傾斜地の崩壊	1-自-410	野々島の1	塩竈市浦戸野々島字河岸、字平和田	平成27年5月15日	第540号
急傾斜地の崩壊	1-自-412	野々島の2	塩竈市浦戸野々島字河岸、字毛無崎	平成27年5月15日	第540号
急傾斜地の崩壊	1-自-413	寒風沢の3	塩竈市浦戸寒風沢字湊、字愛宕	平成27年5月15日	第540号
急傾斜地の崩壊	1-自-414	朴島	塩竈市浦戸野々島字朴島宅地、字 鱈、字窪沢、字家上一	平成27年5月15日	第540号
急傾斜地の崩壊	1-自-415	松陽台一丁目	塩竈市松陽台一丁目、楓町二丁目	平成27年5月15日	第540号
急傾斜地の崩壊	1-自-416	大日向	塩竈市大日向町	平成31年1月18日	第55号
急傾斜地の崩壊	1-自-461	中倉の3	宮城郡利府町赤沼字須賀、塩竈市字 石田	平成19年11月6日 (令和3年9月7日一 部変更告示)	第1036号 (第683 号)
急傾斜地の崩壊	1-自-1205	旭町の2	塩竈市旭町、尾島町	平成27年5月15日	第540号
急傾斜地の崩壊	1-自-1206	藤倉二丁目	塩竈市藤倉二丁目、松陽台一丁目	平成27年5月15日	第540号
急傾斜地の崩壊	1-自-1207	藤倉三丁目の3	塩竈市藤倉三丁目	平成27年5月15日	第540号
急傾斜地の崩壊	1-自-1208	庚塚	塩竈市庚塚、青葉ヶ丘	平成27年5月15日	第540号
急傾斜地の崩壊	1-自-1209	新富町の2	塩竈市新富町、花立町	平成27年5月15日	第540号
急傾斜地の崩壊	1-自-1210	本町	塩竈市本町、泉ヶ岡	平成27年5月15日	第540号
急傾斜地の崩壊	1-自-1211	笠神一丁目の1	塩竈市牛生町、舟入二丁目、多賀城 市笠神一丁目	平成27年5月15日	第540号
急傾斜地の崩壊	1-自-1212	桂島の3	塩竈市浦戸桂島字庵寺	平成27年5月15日	第540号
急傾斜地の崩壊	1-自-1213	藤倉一丁目の1	塩竈市藤倉一丁目	平成27年5月15日	第540号
急傾斜地の崩壊	1-自-1214	小松崎	塩竈市小松崎	平成29年12月26日	第1138号
急傾斜地の崩壊	1-自-1215	西町	塩竈市西町、宮町、一森山	平成27年5月15日	第540号
急傾斜地の崩壊	1-自-1216	笠神一丁目の2	多賀城市笠神一丁目 ※塩竈市新富町	平成31年1月29日	第82号

種別	番号	箇所名	所在地	指定日	指定番号
急傾斜地の崩壊	1-自-1395	藤倉三丁目の4	塩竈市藤倉二丁目、藤倉三丁目、楓町一丁目、楓町二丁目	平成27年5月15日	第540号
急傾斜地の崩壊	1-自-1396	藤倉三丁目の5	塩竈市藤倉三丁目	平成27年5月15日	第540号
急傾斜地の崩壊	1-自-1397	貞山通	塩竈市貞山通三丁目	平成27年5月15日	第540号
急傾斜地の崩壊	1-自-1398	本町の1	塩竈市宮町、一森山	平成27年5月15日	第540号
急傾斜地の崩壊	1-自-1399	伊保石の1	塩竈市宇伊保石	平成27年5月15日	第540号
急傾斜地の崩壊	1-自-1400	伊保石の2	塩竈市宇伊保石	平成27年5月15日	第540号
急傾斜地の崩壊	1-自-1401	越の浦	塩竈市青葉ヶ丘、庚塚	平成27年5月15日	第540号
急傾斜地の崩壊	1-自-1402	庚塚の1	塩竈市庚塚	平成27年5月15日	第540号
急傾斜地の崩壊	1-自-1403	栄町の1	塩竈市後楽町	平成27年5月15日	第540号
急傾斜地の崩壊	1-自-1404	栄町の2	塩竈市栄町、権現堂	平成27年5月15日	第540号
急傾斜地の崩壊	1-自-1405	泉沢町	塩竈市泉沢町	平成27年5月15日	第540号
急傾斜地の崩壊	1-自-1406	小松崎の1	塩竈市小松崎	平成27年5月15日	第540号
急傾斜地の崩壊	1-自-1407	尾島町の2	塩竈市尾島町	平成27年5月15日	第540号
急傾斜地の崩壊	1-自-1408	旭町の3	塩竈市旭町	平成27年5月15日	第540号
急傾斜地の崩壊	1-自-1409	牛生町	塩竈市牛生町、多賀城市笠神一丁目	平成27年5月15日	第540号
急傾斜地の崩壊	1-自-1415	芦畔町の1	塩竈市芦畔町	平成27年5月15日	第540号
急傾斜地の崩壊	1-自-1416	芦畔町の2	塩竈市芦畔町	平成27年5月15日	第540号
急傾斜地の崩壊	1-自-1417	芦畔町の3	塩竈市芦畔町、多賀城市笠神四丁目	平成27年5月15日	第540号
急傾斜地の崩壊	1-人-313	越ノ浦	塩竈市越の浦	平成31年1月18日	第54号
急傾斜地の崩壊	1-人-314	旭町	塩竈市旭町	平成31年1月18日	第54号
急傾斜地の崩壊	1-人-316	藤倉二丁目	塩竈市藤倉二丁目、松陽台一丁目	平成27年5月15日	第540号
急傾斜地の崩壊	1-人-408	花立町	塩竈市花立町	平成27年5月15日	第540号
急傾斜地の崩壊	1-人-484	千賀の台	塩竈市千賀の台	平成31年1月18日	第54号
急傾斜地の崩壊	1-人-485	伊保石の1	塩竈市伊保石	平成31年1月18日	第54号
急傾斜地の崩壊	1-人-486	杉ノ入	塩竈市杉ノ入	平成31年1月18日	第54号
急傾斜地の崩壊	1-人-487	清水沢	塩竈市清水沢一丁目、三丁目	平成27年5月15日	第540号
急傾斜地の崩壊	1-人-488	梅の宮	塩竈市梅の宮	平成29年12月26日	第1138号
急傾斜地の崩壊	1-人-489	みのが丘の1	塩竈市みのが丘	平成31年1月18日	第54号
急傾斜地の崩壊	1-人-490	みのが丘の2	塩竈市みのが丘	平成31年1月18日	第55号
急傾斜地の崩壊	1-人-491	大日向町	塩竈市大日向町	平成31年1月18日	第55号
急傾斜地の崩壊	2-自-893	浦戸野々島の1	塩竈市浦戸野々島字馬越	令和2年1月17日	第39号
急傾斜地の崩壊	2-自-894	浦戸野々島の2	塩竈市浦戸野々島字馬越	令和2年1月17日	第39号
急傾斜地の崩壊	2-自-895	浦戸野々島の3	塩竈市浦戸野々島字馬越	令和2年1月17日	第39号
急傾斜地の崩壊	2-自-896	杉ノ入裏	塩竈市杉ノ入裏	平成31年1月18日	第54号
急傾斜地の崩壊	2-自-897	新浜	塩竈市新浜町三丁目	平成31年1月18日	第54号
急傾斜地の崩壊	2-自-898	伊保石の3	塩竈市伊保石	令和2年1月17日	第39号
急傾斜地の崩壊	2-自-899	梅ヶ浜	塩竈市浦戸桂島字梅ヶ浜、字台	平成27年5月15日	第540号
急傾斜地の崩壊	2-自-900	浦戸桂島の1	塩竈市浦戸石浜字河岸	平成27年5月15日	第540号
急傾斜地の崩壊	2-自-901	浦戸桂島の2	塩竈市浦戸石浜字本石浜	平成27年5月15日	第540号
急傾斜地の崩壊	2-自-902	浦戸桂島の3	塩竈市浦戸石浜字本石浜	平成27年5月15日	第540号
急傾斜地の崩壊	2-自-903	浦戸桂島の4	塩竈市浦戸石浜字本石浜	平成27年5月15日	第540号
急傾斜地の崩壊	2-自-904	庚塚の2	塩竈市庚塚	令和2年1月17日	第39号
急傾斜地の崩壊	2-自-905	庚塚の3	塩竈市庚塚	平成31年1月18日	第54号
急傾斜地の崩壊	2-自-906	庚塚の4	塩竈市庚塚	平成31年1月18日	第54号
急傾斜地の崩壊	2-自-907	藤倉三丁目の6	塩竈市藤倉三丁目	平成31年1月18日	第54号

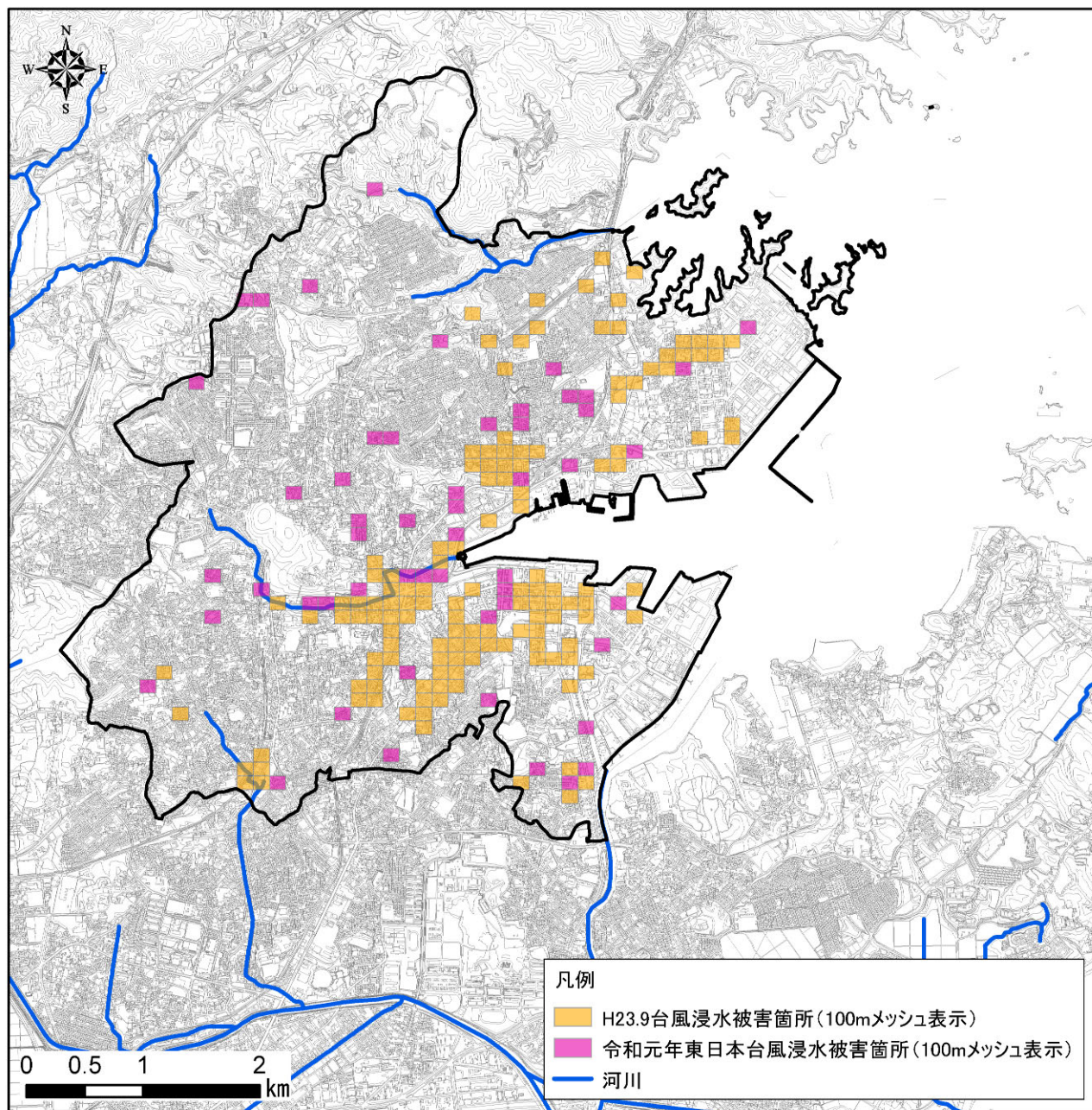
第3編 風水害等災害策編資料

種別	番号	箇所名	所在地	指定日	指定番号
急傾斜地の崩壊	2-自-908	藤倉三丁目の7	塩竈市藤倉三丁目	平成29年12月26日	第1138号
急傾斜地の崩壊	2-自-909	泉沢町	塩竈市泉沢町	平成31年1月18日	第54号
急傾斜地の崩壊	2-自-910	みのが丘の1	塩竈市みのが丘	平成31年1月18日	第54号
急傾斜地の崩壊	2-自-911	尾島町の3	塩竈市尾島町	平成29年12月26日	第1138号
急傾斜地の崩壊	2-人-0047	伊保石の2	塩竈市伊保石	平成31年1月18日	第54号
急傾斜地の崩壊	2-人-0048	青葉ヶ丘	塩竈市青葉ヶ丘	令和2年1月17日	第39号
急傾斜地の崩壊	2-人-0049	みのが丘の3	塩竈市みのが丘	平成31年1月18日	第55号
急傾斜地の崩壊	2-人-0050	笠神一丁目の2	多賀城市笠神一丁目、塩竈市花立町	平成27年5月15日	第540号
急傾斜地の崩壊	3-自-0284	庚塚	塩竈市庚塚	令和2年1月17日	第39号

風水害編資料1-6 土砂災害警戒区域等位置図(急傾斜、土石流)

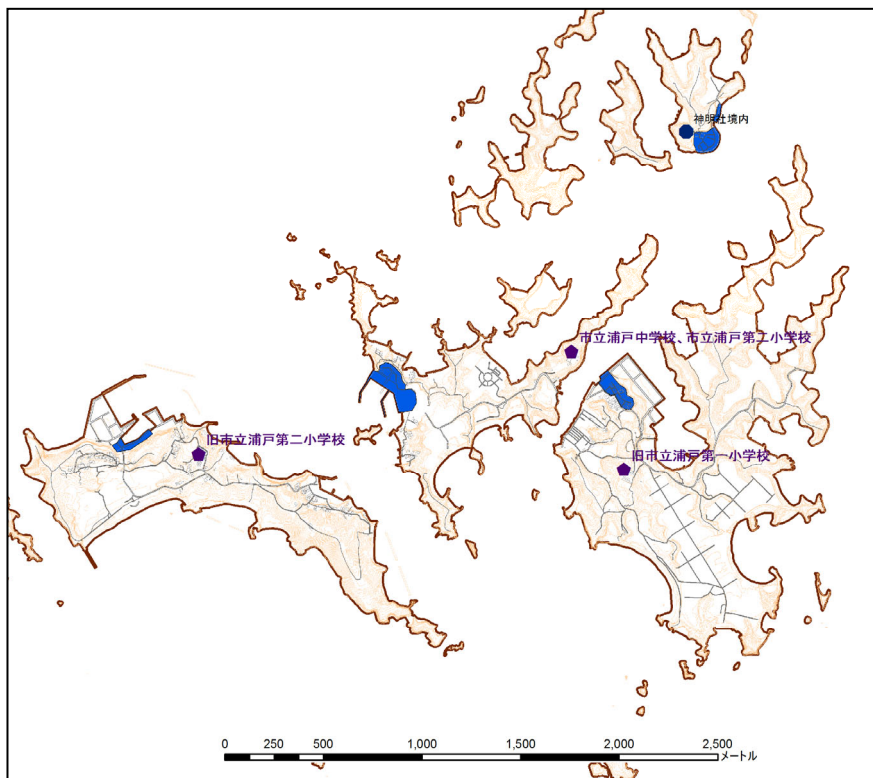
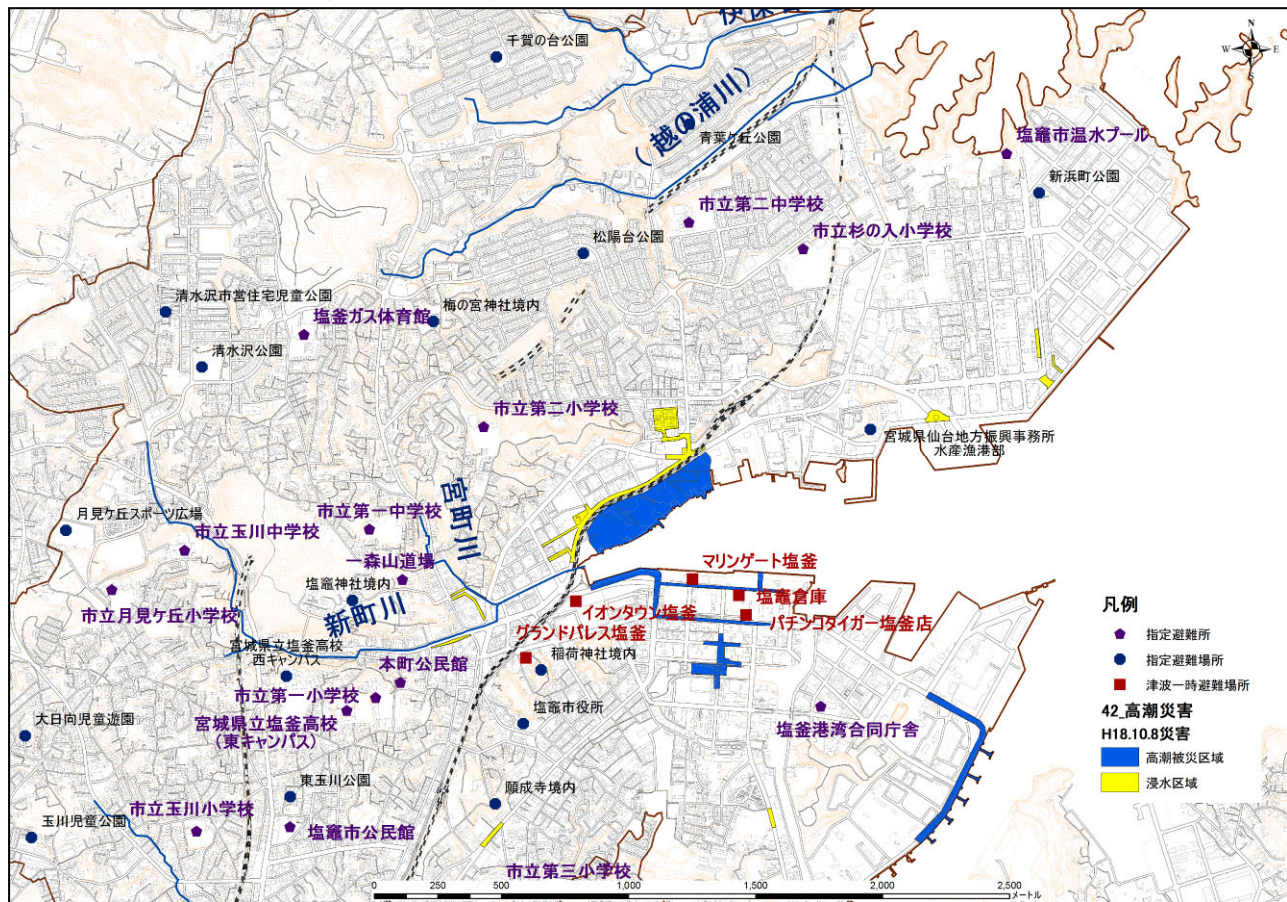


風水害編資料2 河川、既往水害に関する資料



風水害編資料3 既往高潮浸水区域に関する資料

平成18年10月8日の高潮災害による浸水区域



平成21年10月及び平成22年12月の高潮災害による浸水区域

