

## 第2編 津波災害対策編資料



## 津波編資料 1 海岸保全施設に関する資料

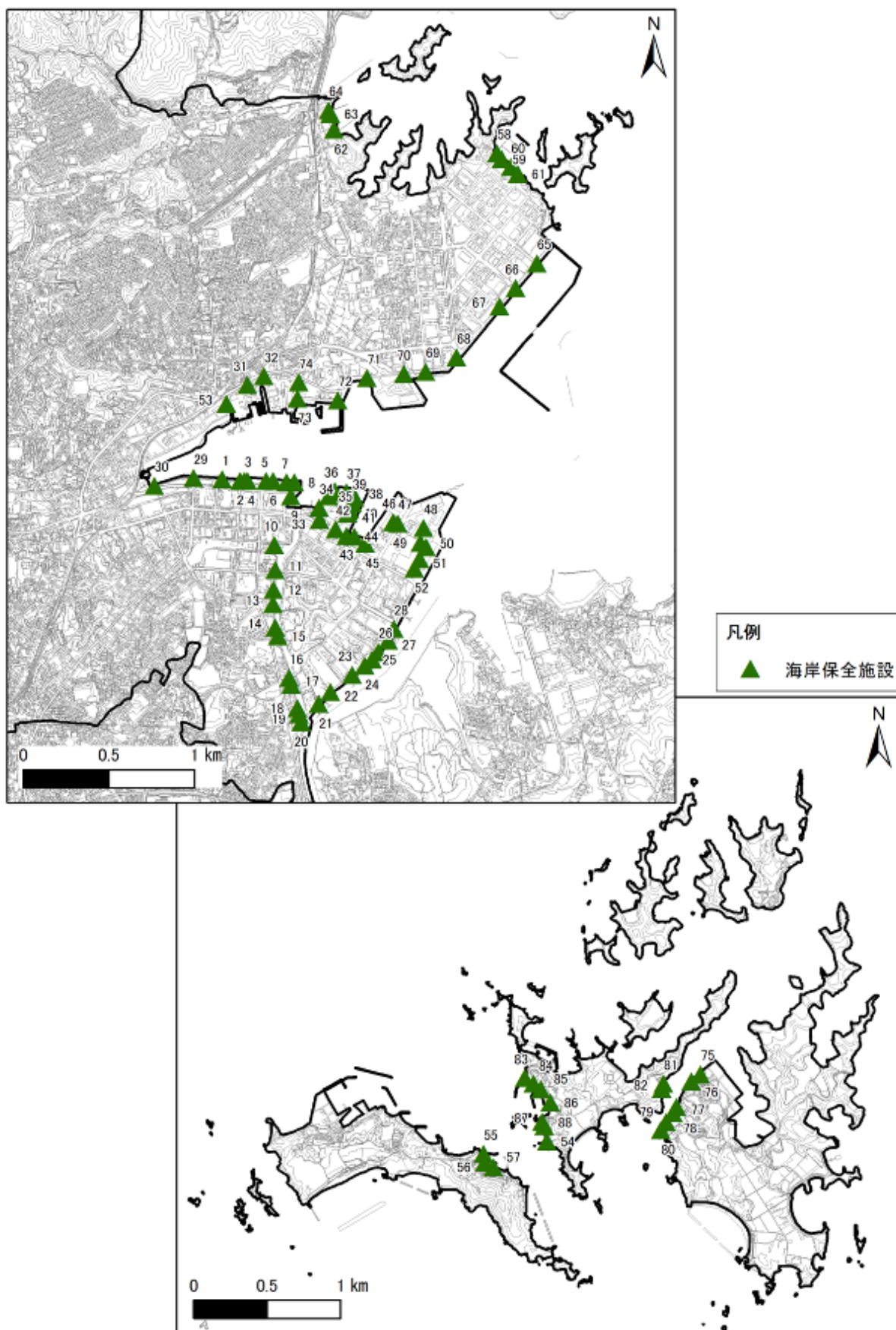
## 津波編資料 1-1 海岸保全施設（陸側）一覧表（塩竈市内） その1

番号	施設名	所在地	被災の有無
1	塩港一陸 1	港町	
2	塩港一陸 2	港町	
3	塩港一陸 3	港町	
4	塩港一陸 4	港町	
5	塩港一陸 7	港町	
6	塩港一陸 8	港町	
7	塩港一陸 10	港町	
8	塩港一陸 11	港町	
9	塩港一陸 12	港町	
10	塩港一陸 14	港町	
11	塩港一陸 15	中の島貞山通	
12	塩港一陸 16	中の島貞山通	
13	塩港一陸 17	中の島貞山通	
14	塩港一陸 20	中の島貞山通	
15	塩港一陸 20-1	中の島貞山通	
16	塩港一陸 21	中の島貞山通	
17	塩港一陸 22	中の島貞山通	
18	塩港一陸 23	中の島貞山通	
19	塩港一陸 24	中の島貞山通	
20	塩港一陸 25	中の島貞山通	
21	塩港一陸 26	貞山通	
22	塩港一陸 27	貞山通	
23	塩港一陸 28	貞山通	
24	塩港一陸 29	貞山通	
25	塩港一陸 30	貞山通	
26	塩港一陸 31	貞山通	
27	塩港一陸 32	貞山通	
28	塩港一陸 33	貞山通	
29	塩港一陸 36	海岸通	
30	塩港一陸 37	海岸通	
31	塩港一陸 38	北浜	
32	塩港一陸 39	北浜	
33	塩港一陸 40	中の島貞山通	
34	塩港一陸 41	中の島貞山通	
35	塩港一陸 42	中の島貞山通	
36	塩港一陸 43	中の島貞山通	
37	塩港一陸 44	中の島貞山通	
38	塩港一陸 45	中の島貞山通	
39	塩港一陸 46	中の島貞山通	
40	塩港一陸 47	中の島貞山通	
41	塩港一陸 48	中の島貞山通	
42	塩港一陸 50	中の島貞山通	
43	塩港一陸 51	中の島貞山通	
44	塩港一陸 52	中の島貞山通	

## 津波編資料1-1 海岸保全施設（陸閘）一覧表（塩竈市内） その2

番号	施設名	所在地	被災の有無
45	塩港一陸 53	中の島貞山通	
46	塩港一陸 54	中の島貞山通	
47	塩港一陸 55	中の島貞山通	
48	塩港一陸 56	中の島貞山通	
49	塩港一陸 57	中の島貞山通	
50	塩港一陸 58	中の島貞山通	
51	塩港一陸 59	中の島貞山通	
52	塩港一陸 60	中の島貞山通	
53	塩港一陸 61	北浜	
54	塩港野一陸 1	野々島地区（毛無崎）	
55	塩港桂一陸 1	石浜地区	
56	塩港桂一陸 2	石浜地区	
57	塩港桂一陸 3	石浜地区	
58	水一塩釜陸閘 1	釜の淵	
59	水一塩釜陸閘 2	釜の淵	
60	水一塩釜陸閘 3	釜の淵	
61	水一塩釜陸閘 4	釜の淵	
62	水一塩越陸閘 1	釜の淵	
63	水一塩越陸閘 2	釜の淵	
64	水一塩越陸閘 3	釜の淵	
65	水一塩新陸閘 1	新浜	
66	水一塩新陸閘 2	新浜	
67	水一塩新陸閘 3	新浜	
68	水一塩新陸閘 4	新浜	
69	水一塩新陸閘 5	新浜	
70	水一塩新陸閘 6	新浜	
71	水一塩新陸閘 7	新浜	
72	水一塩新陸閘 8	新浜	
73	水一塩新陸閘 9	新浜	
74	水一塩新陸閘 10	新浜	
75	寒風沢陸閘 1	寒風沢	
76	寒風沢陸閘 2	寒風沢	
77	寒風沢陸閘 3	寒風沢	
78	寒風沢陸閘 4	寒風沢	
79	寒風沢陸閘 5	寒風沢	
80	寒風沢陸閘 6	寒風沢	
81	馬越陸閘 1	寒風沢	
82	馬越陸閘 2	寒風沢	
83	野々島陸閘 1	野々島	
84	野々島陸閘 2	野々島	
85	野々島陸閘 3	野々島	
86	野々島陸閘 4	野々島	
87	毛無陸閘 1	野々島	
88	毛無陸閘 2	野々島	

津波編資料1-2 海岸保全施設（陸閘）位置図

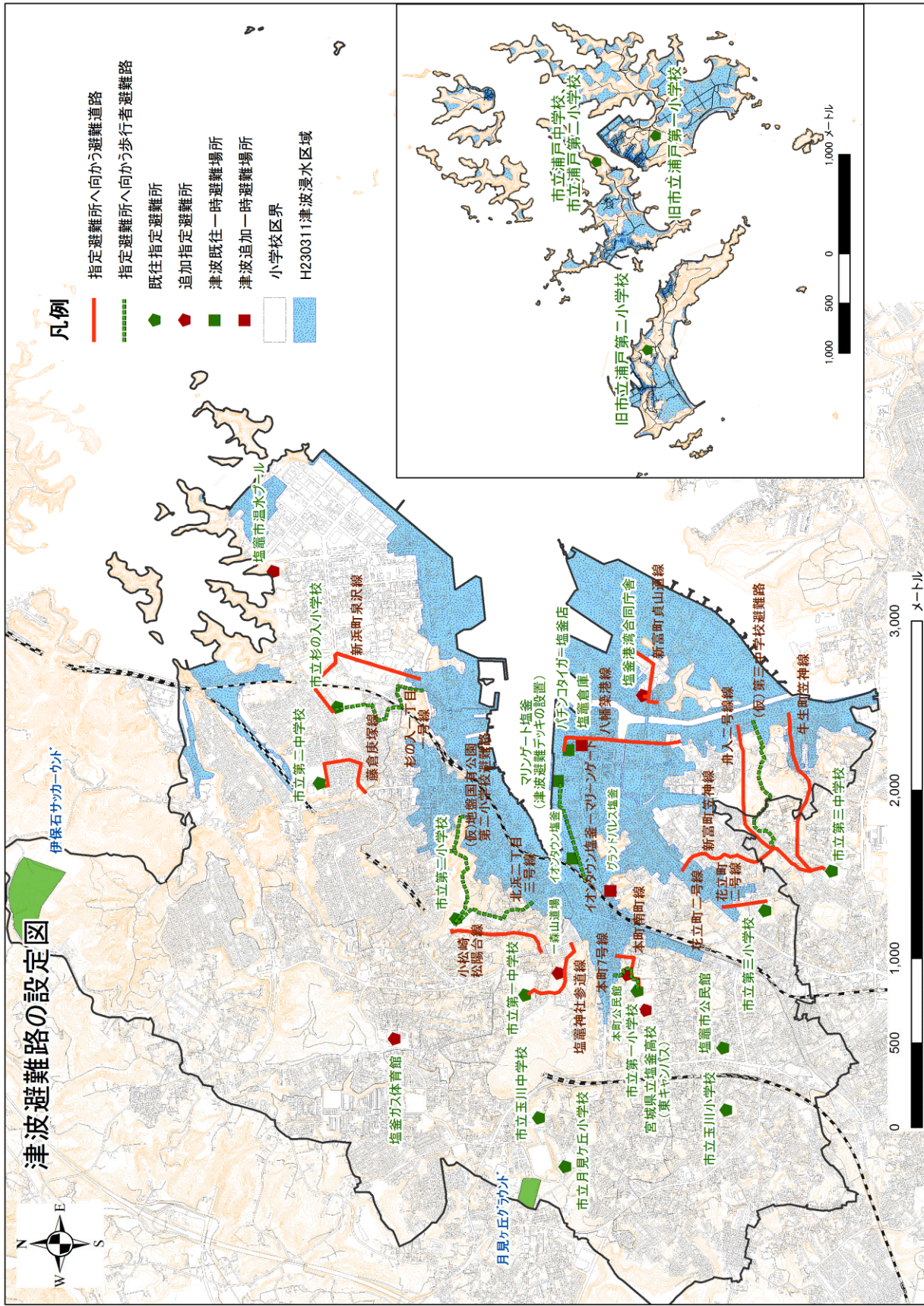


## 津波編資料2 避難路に関する資料

## 津波編資料2-1 津波避難ルート一覧表

番号	地震・津波避難路線	目標避難所等	避難道路区分
1	新浜町泉沢線	市立杉の入小学校	指定避難所へ向かう 避難道路
2	藤倉庚塚線	市立第二中学校	
3	小松崎松陽台線	市立第二小学校	
4	塩竈神社参道線	市立第一中学校	
5	本町南町線	市立第一小学校	
6	花立町二号線	市立第三小学校	
7	第三中学校避難路	市立第三中学校	
8	新富町笠神線		
9	八幡築港線	市立第三中学校	
10	新富町貞山通線	塩釜港湾合同庁舎	
11	舟入二号線	市立第三中学校	
12	杉の入一丁目一号線	市立杉の入小学校	指定避難所へ向かう 歩行者避難路
13	北浜二丁目三号線	市立第二小学校	
14	地盤国有公園第二小学校避難路		
15	本町7号線	市立第一小学校	
16	牛生町笠神線	市立第三中学校	
17	マリンデッキ	イオンタウン塩釜、マリンゲート 塩釜	津波避難ビルから 避難する徒歩避難路

津波編資料2-2 津波避難ルート明示図



## 津波編資料3 津波防災拠点施設整備計画に関する資料

### 津波編資料3-1 津波防災拠点施設整備計画

番号	事業	種別	備考
1	港町地区津波復興拠点施設	津波一時避難場所 防災備蓄倉庫	
2	海岸通地区津波防災拠点施設	津波一時避難場所 防災備蓄倉庫	
3	桂島地区津波防災拠点施設（旧市立浦戸第二小学校指定避難所）	津波一時避難場所 コミュニティ防災拠点	
4	寒風沢地区津波防災拠点施設（旧市立浦戸第一小学校指定避難所）	津波一時避難場所 コミュニティ防災拠点	
5	石浜地区津波防災拠点施設	津波一時避難場所 コミュニティ防災拠点	



