

# こんにちは！地域包括支援センターです！

地域包括支援センターは、高齢者の方々が住み慣れた地域で安心して暮らさずけることができるよう、様々な方面から高齢者の皆さんを支える総合相談窓口です。センターには、保健師、社会福祉士、主任ケアマネジャーなどの専門職員が配置されており、皆さんを支援しています。

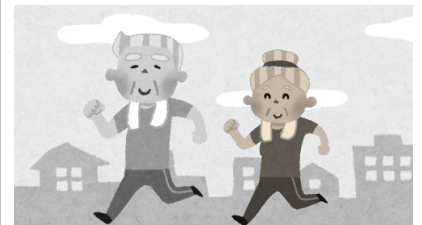
\*\*\*\*\*お住まいの地区ごとに担当の包括支援センターが設置されています\*\*\*\*\*

担当センター	西部地区 地域包括支援センター	南部・東部地区 地域包括支援センター	北部1地区 地域包括支援センター	北部2地区 地域包括支援センター	浦戸地区 地域包括支援センター
担当町名	赤坂、泉沢町 大日向町、後楽町 権現堂、栄町、白菊町 柚野田町 玉川1～3丁目 月見ヶ丘、西玉川町 母子沢町、向ヶ丘 清水沢1・2丁目	尾島町、舟入1・2丁目 牛生町、芦畔町 新富町 貞山通1～3丁目 中の島、港町1・2丁目 旭町、石堂、泉ヶ岡 香津町、佐浦町 桜ヶ丘、白萩町、錦町 野田、花立町、南錦町 南町、東玉川町	一森山、今宮町 梅の宮、海岸通 北浜1～4丁目、小松崎 新浜町1～3丁目 長沢町、字長沢、西町 本町、宮町 藤倉1～3丁目 みのが丘	青葉ヶ丘、字石田 字伊保石 千賀の台1～3丁目 字庚塚 楓町1～3丁目 越の浦1・2丁目 字越ノ浦 清水沢3・4丁目 松陽台1～3丁目 杉の入1～4丁目 字杉の入裏	浦戸地区全域
委託事業者	社会福祉法人 千賀の浦福祉会	社会福祉法人 萩の里	社会福祉法人 塩竈市社会福祉協議会	アースサポート 株式会社	市直営
所在地	清水沢1丁目12-2 清水沢デイサービスセンター内 電話 367-0414 FAX 349-9763	東玉川町8-8 電話 290-7185 FAX 290-7186	北浜4丁目6-52 市民活動センター内 電話 361-3822 FAX 361-3844	杉の入1丁目20-12 電話 362-1911 FAX 362-1912	浦戸野々島字河岸50 浦戸ブルーセンター内 電話 361-2931 FAX 361-2932
受付時間	午前8時30分～午後5時30分 土・日曜日、祝日除く	午前8時30分～午後5時30分 日曜日除く	午前8時30分～午後5時15分 土・日曜日、祝日除く	午前8時30分～午後5時30分 土・日曜日除く	午前8時～午後4時45分 土・日曜日、祝日除く

※緊急時は24時間対応

## \* 自立した生活を支援します！

- ・体力に自信がない、足の筋力が衰えているので何か運動したい。
- ・健診の結果で、介護予防プログラムを受けるようにすすめられた。
- ・生活や体のことで困っているので相談したい。
- ・介護保険や市の福祉サービスを知りたい、介護保険の申請をしたい。
- ・事業対象者、要支援1・2と認定されたので、ケアマネジャーをお願いしたい。



## \* みなさんの権利を守ります！

- ・悪質な訪問販売の被害にあってしまった。
- ・財産管理の自信がなくなったが、頼める人がいない。
- ・介護してくれる家族に、いつも怒鳴られている。
- ・近所に住む高齢者が、家族から虐待を受けている様子がある。



気軽に相談  
してください！

## \* なんでもご相談ください！

- ・認知症の母親のはいかいが酷くて困っている。どう対応したらよいか。
- ・友人がいないので、地域のサークルを教えてください。

