



# 『認知症初期集中支援チーム』の 活動が始まりました！



## 認知症初期集中支援チーム とは？

ご本人やご家族、民生委員などからの相談を受け、認知症が疑われる方や認知症の方のご自宅を訪問し、必要な自立した生活のサポートをする専門職（※）のチームです。

※医師（認知症サポート医）、看護師、保健師、社会福祉士、主任介護支援専門員など



## どんなことをしてくれるの？

チーム員がご自宅を訪問し、認知症についての困りごとや心配なことを確認させていただきます。その上で、ご本人やご家族の状況に合わせた、医療機関受診やサービス利用、ご家族の介護負担軽減等の支援を行います。概ね6か月を目安として支援していきます。

その後は、ケアマネジャー（介護支援専門員）や介護サービス事業所等へ引継ぎサポートします。



## 対象となる人は？

40歳以上の市民で、自宅で生活しており、認知症が疑われる方や認知症でお困りの方です。

認知症の症状が強くて、介護に困っているわ…



認知症の診断を受けたいけど、本人が受診を拒否しているし…

介護サービスを利用したいけれどできない…



## まずは、お近くの 地域包括支援センターへ ご相談ください

西部地区地域包括支援センター

☎ 022-367-0414

南部・東部地区地域包括支援センター

☎ 022-290-7185

北部1地区地域包括支援センター

☎ 022-361-3822

北部2地区地域包括支援センター

☎ 022-362-1911

浦戸地区地域包括支援センター

☎ 022-361-2931

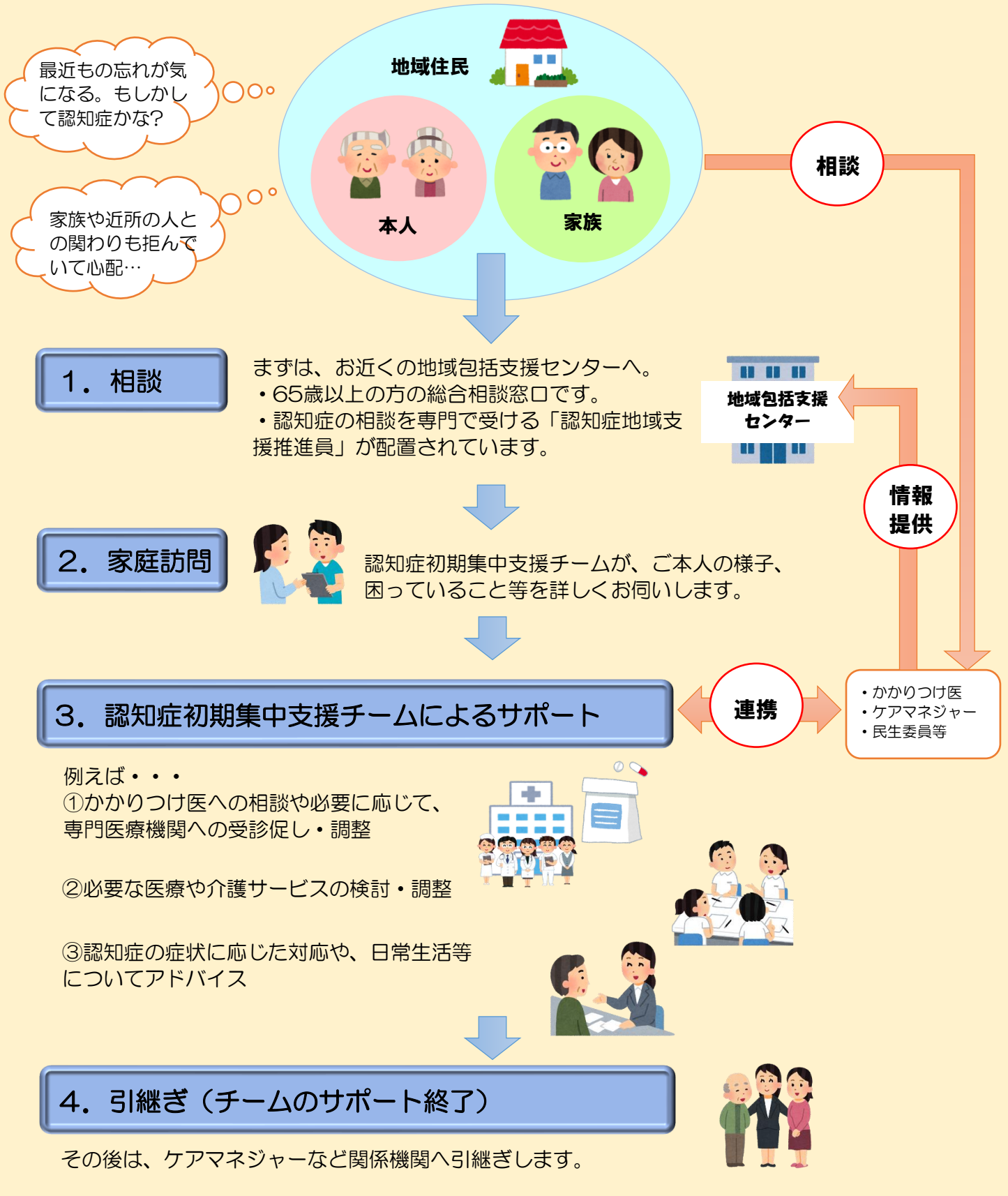
【事業へのお問い合わせ】

塩竈市高齢福祉課地域支援係

☎ 022-364-1204

具体的な相談から支援までの流れは裏面をご覧ください。

# 相談から支援までの流れ



あれ？  
ちょっと変だな...は

**大事なサインです！！**