

INDEX もくじ

80周年記念事業について	1
水道事業基本計画、凍結防止	2
水道料金、シオンちゃん水道教室	3
もしもの時に備えよう	4

市制施行80周年記念特別号

塩竈市水道部広報誌 令和3年11月1日 **vol. 28**

市制施行80周年記念事業
水道標語入賞者発表

たくさんのご応募
ありがとうございます



塩竈市市制施行80周年

市制施行80周年記念関連事業として小学生を対象に標語を募集しました。市内7校から786作もの応募をいただきました。入賞作品は市制施行80周年記念ロゴマークと合わせたステッカーを作成し、市内学校・公共施設に掲示を行っています。

水の大切さや水道水のおいしさを表現してくれた標語など力作ぞろいだったよ



塩竈市 水道部 イメージキャラクター シオンちゃん

最優秀賞



受け継ごう
きれいな水を 未来へと

塩竈市立玉川小学校

優秀賞



歴史ある
だいじな水を つなげよう

塩竈市立杉の入小学校

優秀賞



しおがまの
きれいなお水は たからもの

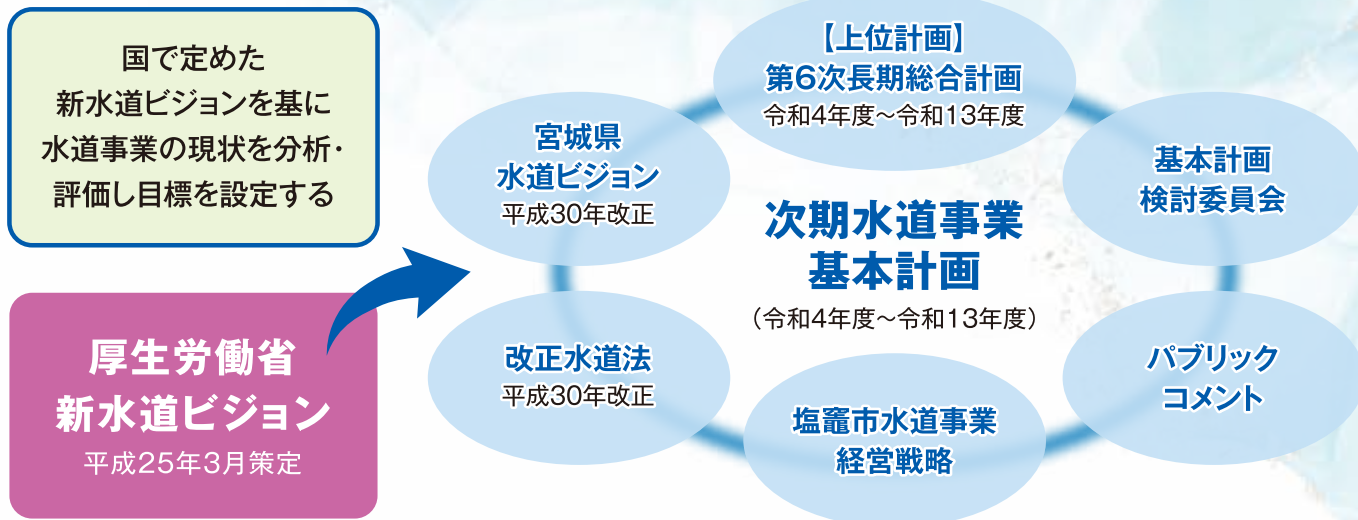
塩竈市立第二小学校

※個人情報保護のため、写真と氏名はホームページ上では掲載しておりません。

塩竈市水道事業基本計画を策定しています

【計画期間】 令和4年度から令和13年度まで

塩竈市水道事業基本計画は、将来にわたって安全で安心な水を安定的にお届けするために、水道事業の「目指すべき姿」を皆さんと一緒に考え、実現するための計画です。



新水道ビジョンにおける目指すべき方向性

水道の理想像

安全

すべての国民が、いつでもどこでも水をおいしく飲める水道

強靱

災害による被災を最小限にとどめ、迅速に復旧できるしなやかな水道

持続

健全かつ安定的な事業運営が可能な水道

令和3年度の塩竈市の取り組み状況

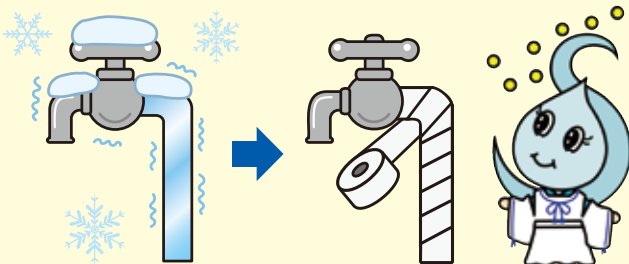
学識経験者や各種団体、水道利用者の皆さまから9名に参画いただき、塩竈市水道事業基本計画検討委員会を設置し、協議を進めています。

12月には【塩竈市水道事業基本計画(素案)】へのパブリックコメントの募集を予定しています。詳細は塩竈市公式ホームページでお知らせします。皆さまの貴重なご意見をお寄せください。

水道管の凍結にご注意!

気温がマイナス4度を下回ると、水道管が凍結する可能性があります。水道管が凍結すると、水が蛇口からでなくなるだけでなく、水道管が破裂することもあります。就寝前やお出かけ前に水抜栓を操作して凍結を防止しましょう!

ほかにはタオルなど厚手の布や保温チューブなどで水道管に巻き付ける、バケツや段ボール箱をかぶせるなどして、直接冷たい空気を触れさせない方法もあります。



水道管が凍ってしまったら?

凍ってしまった部分にタオルなどをかぶせて、ゆっくりとぬるま湯をかけてください。

※急に熱いお湯をかけると、水道管や蛇口をいため、破損することがあります!

水道管が破裂してしまったら?

メーター近くにある水抜栓を閉めるなどして、給水装置

工事対応可能事業者に修理を依頼してください。(給水装置の漏水や破損の修理費用は使用者の負担となり、水道部では修理していません。)

※集合住宅にお住まいの方は、管理会社などへの連絡をお願いします。

業者一覧は水道部のホームページまたは下記までお問合せください。

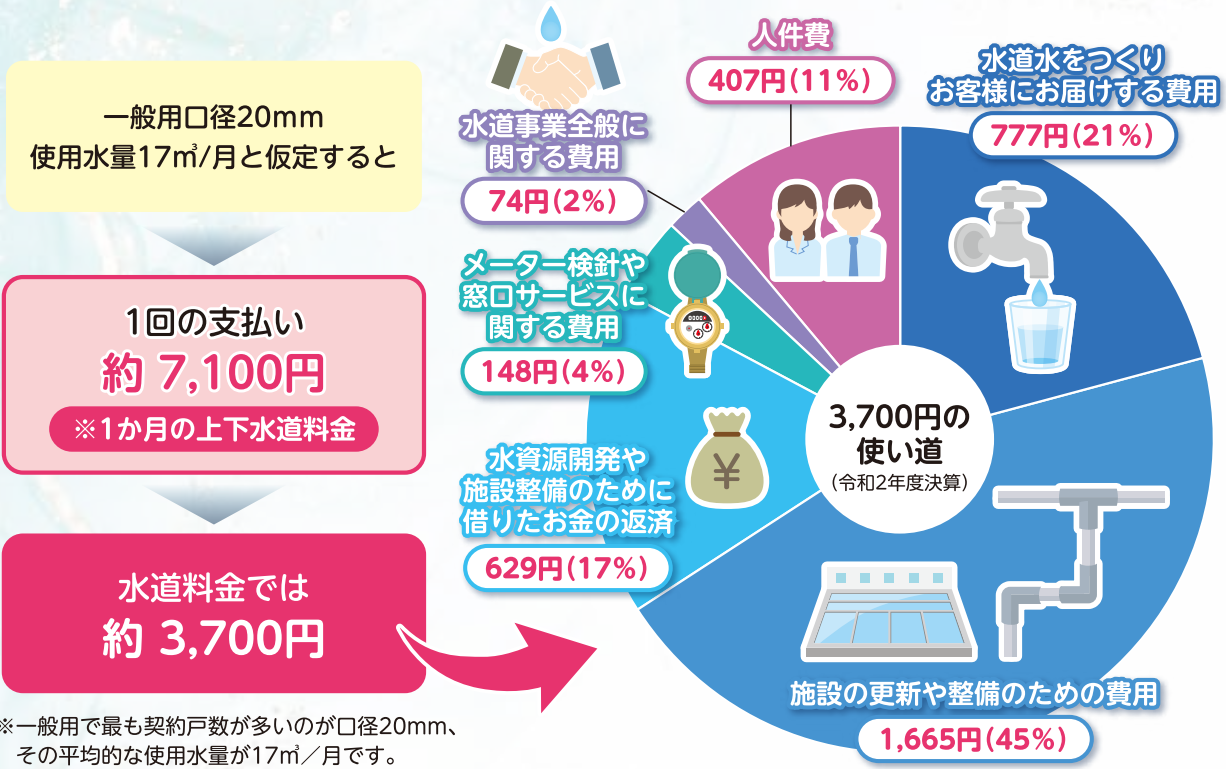
水道お客さまセンター ☎022-364-1411
水道部工務課 ☎022-364-1413

水道料金 の 仕組み

水道事業は水道利用者の皆さまからお支払い頂いている水道料金で必要経費を賄う独立採算制により運営しています。

現在の水道料金は県内でも低い水準となっています。しかしながら、人口減少により水道収入が減少し続けている中でも、安全・安心な水道水をお届けするために施設の更新・整備・耐震化が必要です。今後、将来の水道事業を継続させるため、適正な水道料金の検証をしていく必要があります。

下記のグラフはお支払い頂いた水道料金1か月分の使い道をおおよその割合で示したものです。



シオンちゃん水道教室



建設当時の権現堂低区浄水場
(現在は稼働はしていません)

シオンちゃん水道教室は例年小学生を対象に水道部職員が授業を行っているものです。

今年は新型コロナウイルス感染症拡大防止のため実施できませんでした。そこで今回、シオンちゃんが紙面で塩竈の水道のはじまりについてお話しします！

今年は塩竈が市になって80年だけど、塩竈の水道は、塩竈町の時代に始まって、来年110年になるよ。

明治45年に利府町の春日にある湧水わきみずを水源としたのが始まりだよ。

近代水道としては宮城県内で最初にそうせつ創設されたんだ。当時、浄水場は権現堂ごんげんどうにあったよ。

古い歴史があるんだね



おかしひめ
桜菓子姫



すけ
まぐ介



シオンちゃん

もしもの時に備えよう

水道部では、災害時に市内の避難所を中心に21カ所の給水ポイントを開設します。
左に給水ポイントを記載していますので、各ご家庭・職場等での確認をお願いします。

公助



▲塩竈市の給水車



給水ポイントに設置される仮設水槽▶

市内応急給水ポイント	
1	第一小学校
2	第二小学校
3	第三小学校
4	月見ヶ丘小学校
5	玉川小学校
6	杉の入小学校
7	第一中学校
8	第二中学校
9	第三中学校
10	玉川中学校
11	塩竈市公民館
12	清水沢市営住宅児童遊園
13	塩釜ガス体育館
14	千賀の台公園
15	青葉ヶ丘公園
16	塩竈市温水プール
17	清水沢公園
18	塩竈市役所
19	塩釜高校 東キャンパス
20	一森山道場
21	公民館本町分室

塩竈市水道部は公益社団法人日本水道協会の会員です。
災害時相互応援計画に基づき、災害時に本市単独で対応が困難な場合はまずブロック内【仙塩地区ブロック】で応援要請を行います。さらに対応が難しい場合は県支部、他地方支部へと応援要請を行う体制となっています。他事業体が被災し要請があった場合は、給水車等で応援にかけつけます。

自助

ご家庭での対策

広域的な災害では応急給水体制が整うまでに時間がかかります。災害により断水になった場合に備えて3日分の飲み水を確保しましょう！

人が生きるために必要な飲み水の量は

1人1日3ℓとされています。

4人家族なら36ℓの備蓄が必要です！

飲み水の備蓄方法



①容器を水道水で洗う



②空気が入らないように水を入れる



③溢れるまで入れたらフタを開める



④冷暗所で保管

入れ替えの目安は**3日**です。
飲み水として使用しなかった水はトイレなどの生活用水として使いましょう。



共助

町内会や地域での対策

塩竈市や自主防災組織で行われる防災訓練に積極的に参加して災害への備えを怠らないようにしましょう！

水道部では給水ポイントに設置される仮設水槽の組み立て訓練などご希望する団体があれば一緒に訓練に参加します。(現在は新型コロナウイルス感染防止のため受付しておりませんが、感染状況等により今後再開する予定です。)

また、給水が困難な要支援者への助け合いにもご協力をお願いいたします。



コロナ禍以前の町内会等での仮設水槽組立訓練の様子

編集発行／塩竈市水道部 〒985-0022 宮城県塩竈市新富町21番23号

TEL(022)364-1415 FAX(022)362-0411 E-Mail: w_kanri@city.shiogama.miyagi.jp

URL: <http://www.city.shiogama.miyagi.jp/>