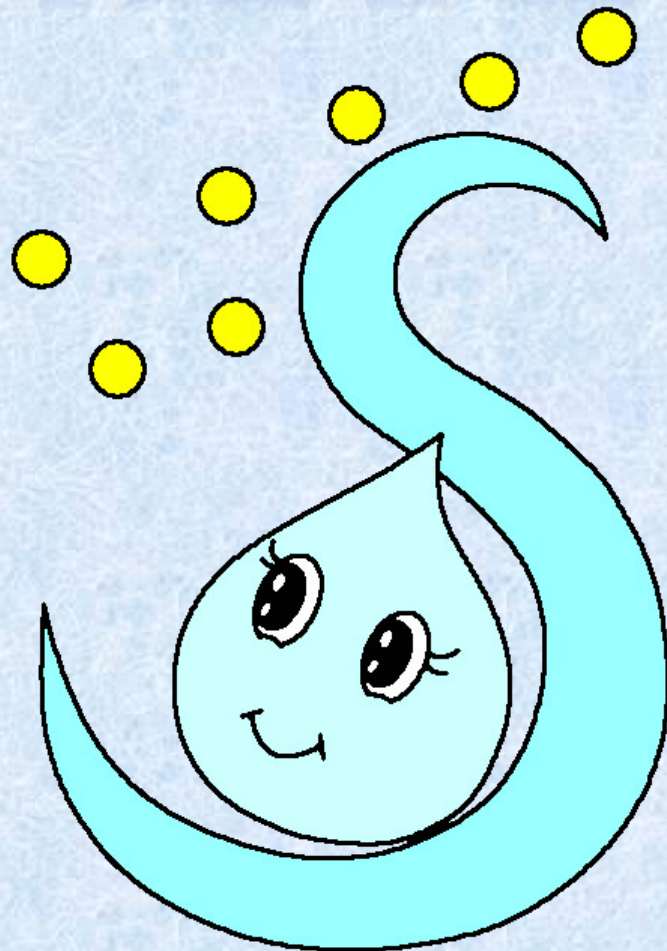


シオンちゃん水道教室

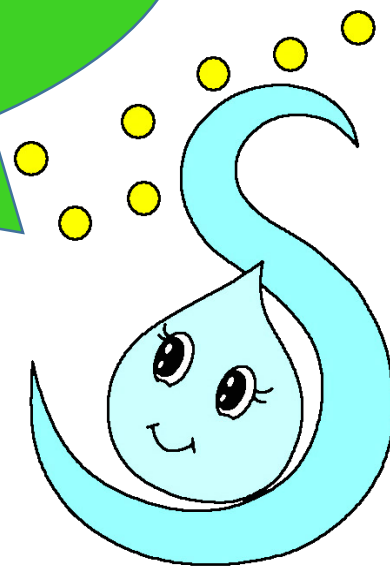
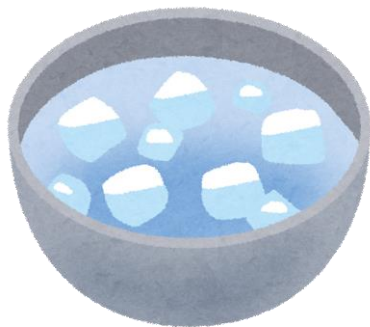
NO. 1



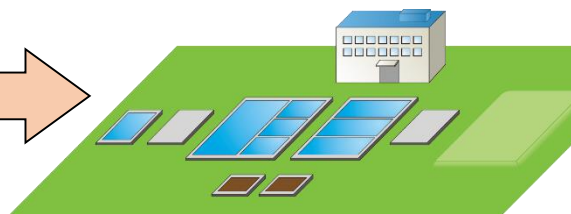
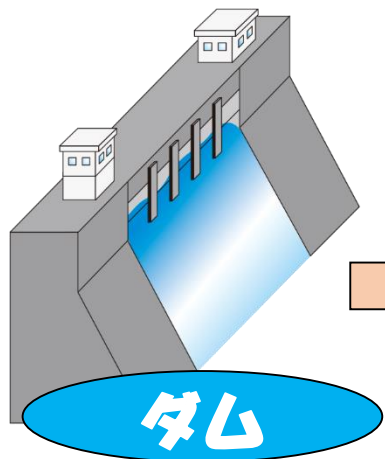
塩竈市水道部

じゃぐちの水はどこから？

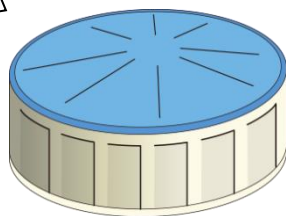
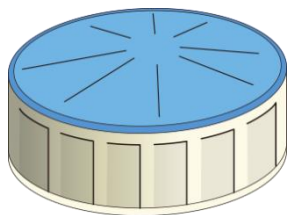
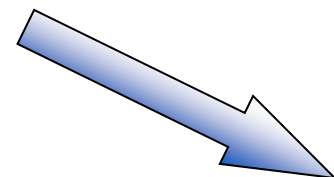
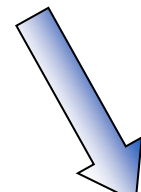
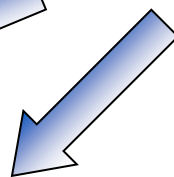
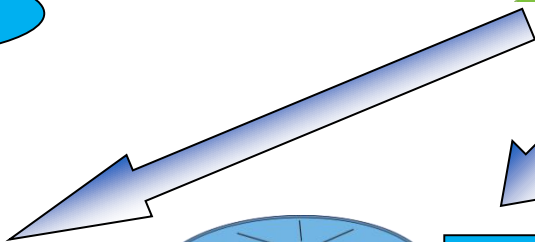
みんなが毎日飲んでいる
じゃぐちから出る水は、
どこからきているのかな？



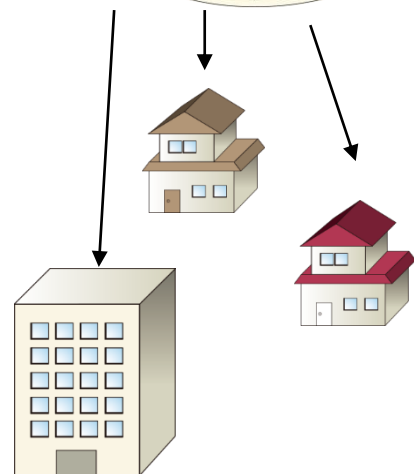
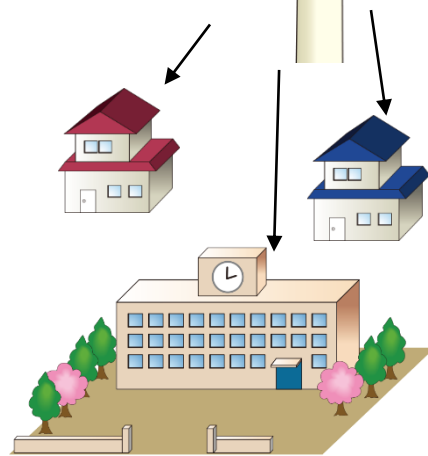
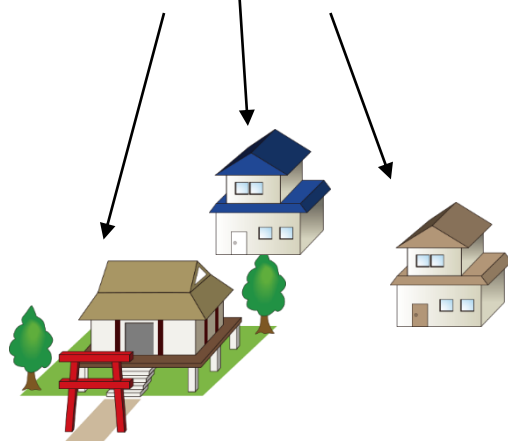
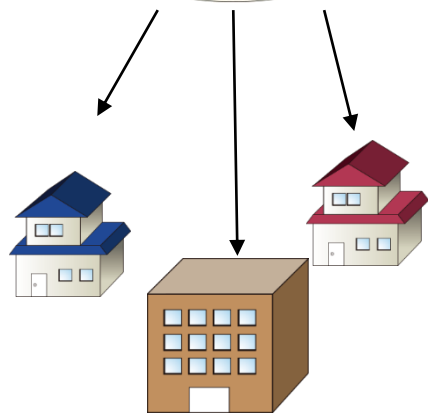
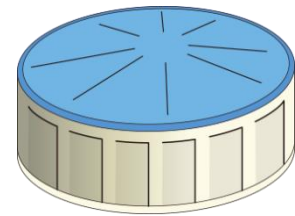
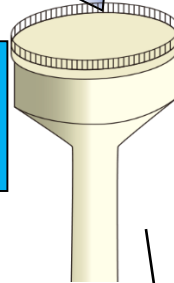
水がみんなのところに届くまで



浄水場
(じょうすいじょう)



配水池
(はいすいち)

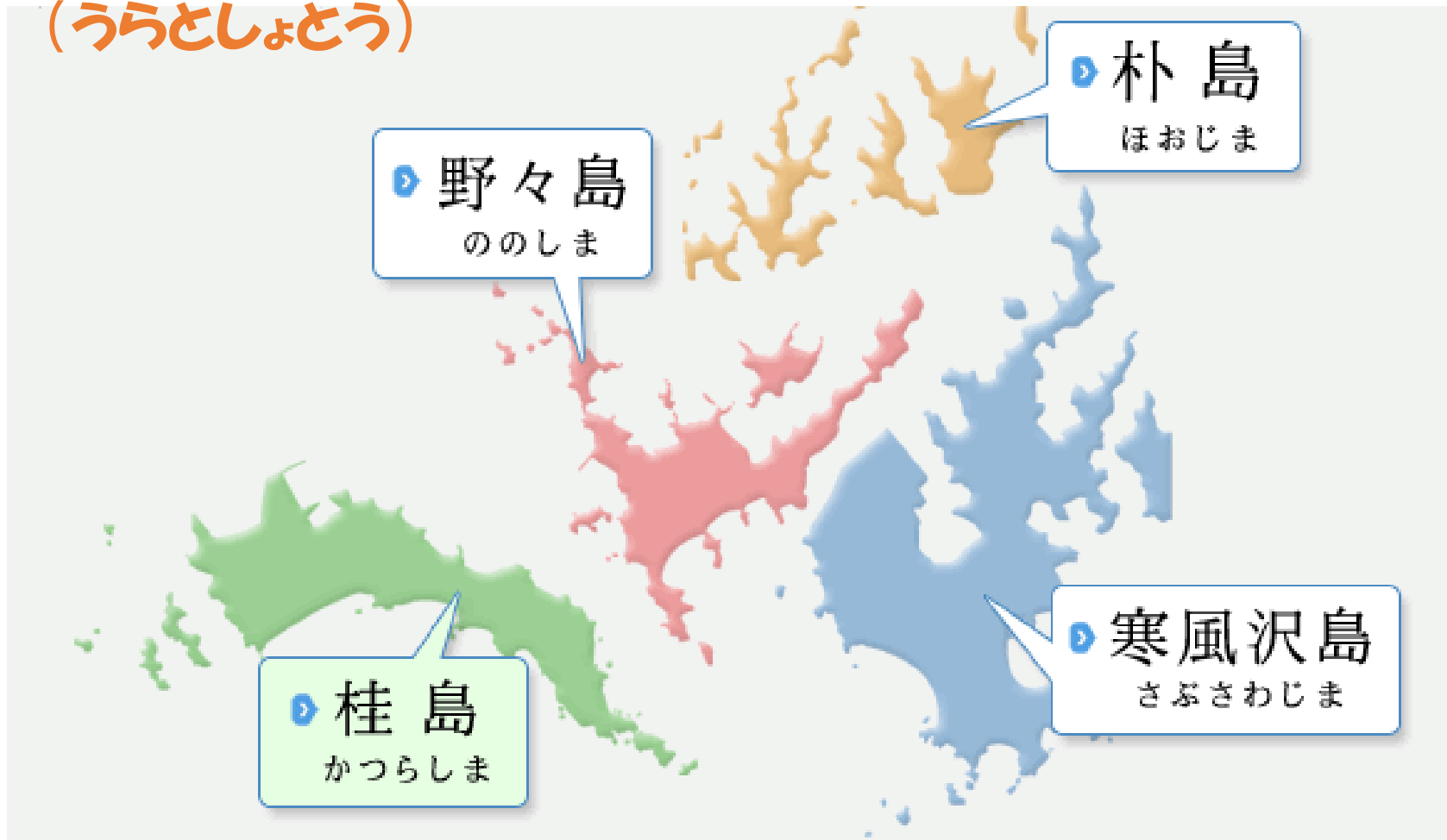


水道管は地面の下だけではありません



川の上をとおっている水道管もあります

浦戸諸島にも水をおくっています (うらとしょうとう)



▶ 朴島
ほおじま

▶ 野々島
ののしま

▶ 桂島
かつらしま

▶ 寒風沢島
さぶさわしま

海の底を4キロぐらいの水道管がとおっています

梅の宮浄水場

(うめのみやじょうすいじょう)



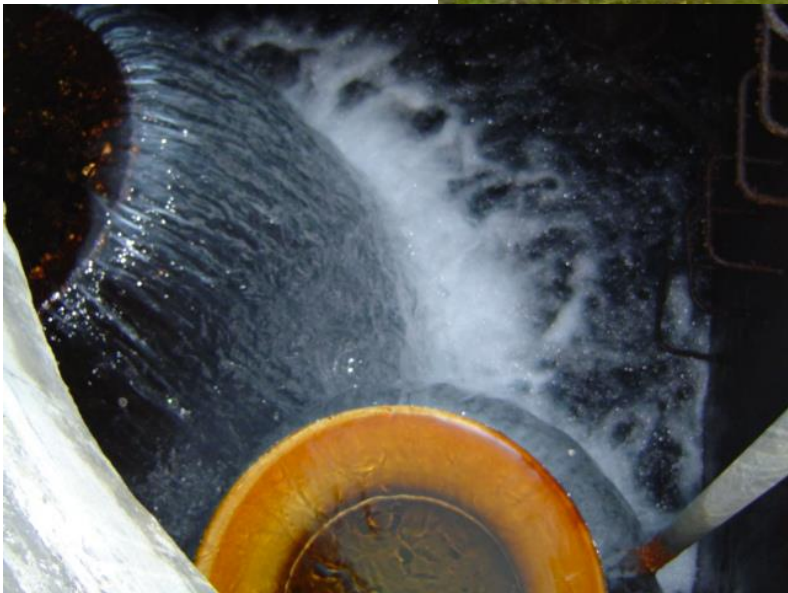
浄水場ではなにをするの？

ダムから来た水をきれいにする

きれいにした水を配水池に送ること
(はいすいち)

水質をかんりすること
(すいしつ)

梅の宮浄水場にある配水池



**地面の下に
水をためています**

きれいにした水を、配水池におくります (はいすいち)



市内にある配水池は、
水道部でつくりました

水質をかんいしています



飲める水がちゃんとみなさんにとどけられているか、24時間、水質をかんいしています。