

歩いて、貯めよう！

健 **しおがま** 幸

ポイント



※写真はイメージです

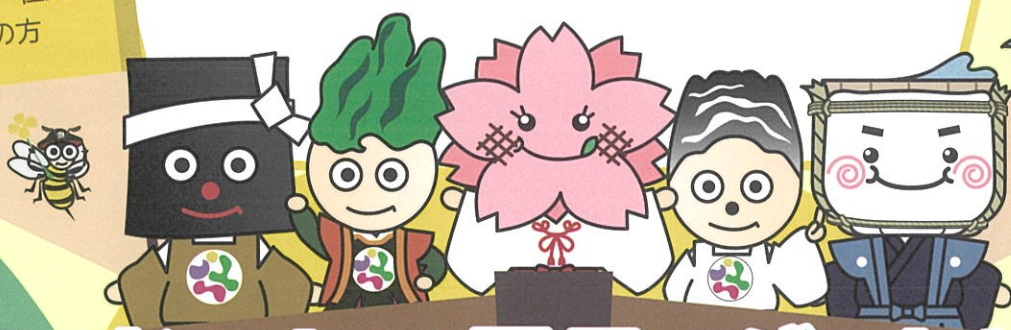
寿司券 や お肉
地元の特産品 など

抽選で
200 名様
に当たる

参加
無料

定員
先着 **500** 名

対象者
塩竈市在住・在勤
20歳以上の方



健康とおいしい景品をゲットしよう！

けんこう

しおがま健幸ポイント事業とは

塩竈市民の健康づくり推進を目的としています。

登録者には、歩数に応じたポイントが付与されます。ポイントを貯めて豪華景品を当てよう。

参加方法

11月と12月の2ヶ月間

1 登録する

スマホアプリ で参加

アプリを登録

裏面QRコードを読み取り

自前の歩数計 で参加

いずれかで
保健センターへ申込み

☎ 022-364-4786

FAX 022-364-4787

✉ kenkou@city.shiogama.miyagi.jp

2 歩いてポイントをためる

1日の歩数	獲得ポイント
3,000～3,999歩	30
4,000～4,999歩	40
5,000～5,999歩	50
6,000～6,999歩	60
7,000～7,999歩	70
8,000歩以上	100

歩数送信、
歩数記録表提出で
ボーナスポイントあり



3 景品が当たる!?

2,500ポイントためると
1口抽選

おうちで
楽しみに待つ♡



塩竈市 健康福祉部 健康推進課 (保健センター)

〒985-0003 塩竈市北浜四丁目8番13号 ☎ 022-364-4786

設定前準備 01

メールアドレスを確認しよう!! (gmailをおすすめしています)

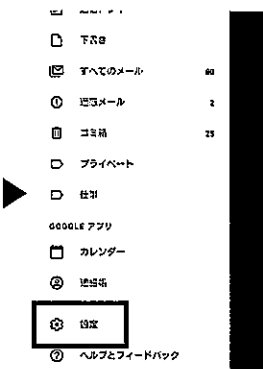
【アドレスの確認方法】



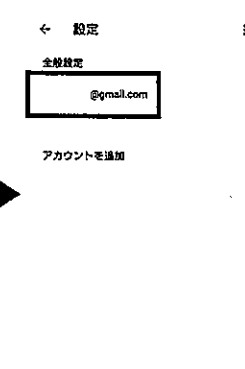
ホーム画面から
Gmail を選択



左上にある
アイコンを選択



設定を選択



メールアドレスの
確認ができます

設定前準備 02

アプリを取得しよう!!

下記の QR コードから
アプリをダウンロード



iPhone Android



設定前準備が終わったら...

ユーザ設定をしてログインしよう!

WEB申込み

このサービスに登録するためには、団体コードが必要です。配布されたコードを入力し「次に進む」ボタンを押してください。

団体コードを入力してください

次に進む

* 既に届いたコードをお持ちの方はこちら

01

WM (わたしムーブ) ログインIDの確認

WM (わたしムーブ) のログインIDはお持ちですか?

WM (わたしムーブ) とは、ドコモヘルスケアが提供するからだの記録&健康管理のためのサービスです。
WMログインIDを既にお持ちの方は、「ログインIDをお持ちの方」を選択してください。

ログインIDをお持ちでない方

ログインIDをお持ちの方

02

所属団体の選択

所属団体を選択し、「次に進む」ボタンを押してください。

所属団体を入力してください

次に進む

03

利用規約は2つあります

1つずつ最後までスクロールし、
内容を確認後、同意してください

個人情報の取扱いおよび
WM (わたしムーブ) 利用規約

同意する

04

歩数計測機器の選択・仮メールの送信

ご希望の歩数計測機器を選択してください。



05

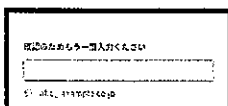
団体コード shio を入力

「ログインIDを お持ちでない方」を選択

所属団体を 選択

利用規約に同意する

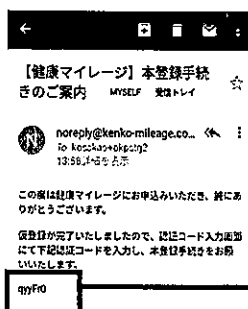
スマホアプリを選択



仮メールを送信する

前の画面に戻る

06



07

認証コード入力

ご入力いただきましたメールアドレスにメールをお送りいたしました。引き続き申し込みの登録を行ってください。
メール本文に記載されています「認証コード」を以下に入力し、「認証する」よりお進みください。

認証コード

認証する

08

再起動

ユーザー情報の入力

* 印は、入力必須項目です。

所属団体

ログインID

パスワード

09



ログイン

パスワード

パスワード

パスワード

パスワード

パスワード

パスワード

パスワード

パスワード

パスワード

パスワード

パスワード

パスワード

パスワード

パスワード

パスワード

パスワード

パスワード

パスワード

「メールアドレス」を
入力し仮メールを送信

本登録手続きの
メールを受信

メールで届いた
「認証コード」を入力

ユーザー情報を入力する
→登録を完了する

ログインIDとパスワードを
入力してログインする

ご利用可能機種

- iOS9 以上
- Android4.4 以上

- 本アプリは歩数計の動作に必要なセンサーが搭載された Android・iOS 端末のみ歩数計機能に対応しております。
- ご利用可能機種でも、一部対応外の機種もありますので (<https://kenko-mileage.jp/device>) でご確認ください。
- スマートフォンを見ながら歩くことは大変危険です。歩数やポイントの確認は安全な場所で行なってください。
- 掲載内容は 2020 年 7 月時点のものです。実際の内容とは異なる場合がありますので、予めご了承ください。

