

データから見えるしおがま 6月号からスタート

100円バス、
増便できないのかな？

塩竈市の将来は？

水道料金は高いの？安いの？

ごみの減量って、
何のためにするんだろう？

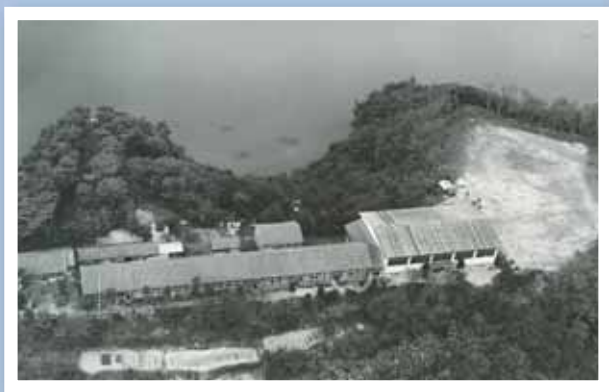


皆さんへ、塩竈市の現状を伝えます

6月号から、シリーズ「データから見えるしおがま」をスタートします。
市が課題と捉えているテーマの現状を、データやグラフ、イラストを使って皆さんに
紹介します。皆さんとの情報共有を図り、まちづくりへの理解を深めます。一緒に塩竈
市の未来を考えていきましょう。

6月号では「NEW しおナビ 100円バス」について掲載予定です。

しおがまの昔・懐かし 思い出写真館 ⑬



加藤いつさん提供
昭和40年代撮影 上空から見た旧浦戸中学校(野々島)

☎ 政策課市政情報係 ☎ 355-5728

塩竈の文化財

再発見

どうてつごうせいとうろう
銅鉄合製燈籠(文化燈籠)

塩竈市有形文化財
文化6年(1809) 鹽竈神社境内



ちかむね
仙台藩第9代藩主 伊達周宗公
が鹽竈神社に奉納したこの燈籠
には、精巧で興味深い動植物の
金物がたくさんはめこまれてい
ます。じっくり見学してみたく
ださい。



☎ 生涯学習課学習支援係 ☎ 362-2556

● 障がいに関わるマークを知ろう① ●



障害者のための国際シンボルマーク

障がい者が利用できる建物、施設であることを表す世界共通のシンボルマークです。「すべての障がい者を対象」としたもので、車椅子を利用する人を限定し、使用されるものではありません。

☎ 生活福祉課障がい者支援係 ☎ 364-1131