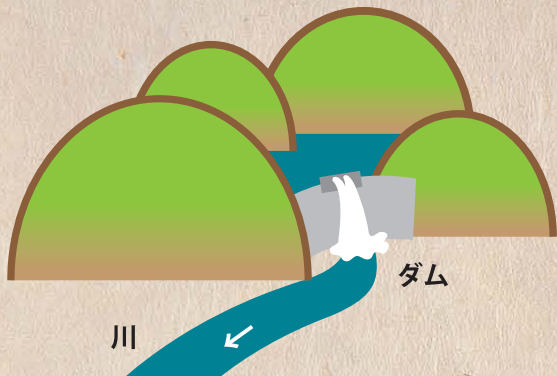


水道の水が できるまで



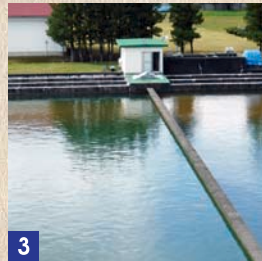
塩竈の水道では、災害に備えて2つのダムを水源としています。
その水がどのようにして、皆さんが口にする水道水になるのか、見ていきましょう。



1 着水井 [ちやくすいせい]
ダムから来た水(原水)は、最初にここに届きます。



2 凝集池 [ぎようしゅうち]
原水に含まれる小さなにごりの成分を、薬品により大きな塊にします。



3 沈でん池 [ちんでんち]
塊が沈んでいき、にごりの成分が取り除かれます。



4 急速ろ過池 [きゅうそくろかち]
砂と砂利の層に通してさらにきれいにします。



5 水質検査



6 配水池 [はいすいち]
きれいになった水が溜められ、住宅や工場に送られます。

詳しい検査項目は
こちら



水質検査

●こうして作られた水の水質を、水道法により義務づけられた51項目の検査を行い、24時間体制で厳しく管理しています。

塩竈の水は軟水? 硬水?

塩竈の水道水はおいしいと、多くの方に好評です。おいしさの秘密は、水の硬度にあります。下記の表にあるように、硬度が0~60が軟水、60~120は中程度の軟水、120~180は硬水と呼ばれます。

(単位:mg/l)

軟水	0~60
中程度の軟水	60~120
硬水	120~180
非常な硬水	180以上

☆軟水の利点は? ☆

飲んだ時の口当たりがよく、お茶やコーヒーに合い、味噌汁のだしがよく取れ、お米を炊くとごはんがふっくら炊き上がります。また、洗濯などに使う場合も、せっけんや洗剤の泡立ちがよく、汚れがよく落ち、肌にもやさしく肌荒れを起こしにくい性質です。

塩竈の水の硬度は
20前後
軟水の水の中でも
低いほうだよ。

水の硬度とは?

水に含まれるミネラル分が少ない水が「軟水」、多い水が「硬水」と呼ばれます。



水の安全性を さらに 高めるために

① 浄水場の電気計装設備を新しくします。

安定して安全な水をお届けするため、水質や配水量を管理する電気計装設備を更新し、省エネ化や施設の長寿命化により電気料金など運営コストを削減します。この事業のため、平成30年度から平成33年度までの4カ年で、19億1千万円の予算を見込んでいます。

② 地震に強い水道管に取り替えています。

管のつなぎ目に伸縮性があり、大きな地震が発生しても外れにくい水道管への交換を進め、災害に備えます。



その他、予算・決算の状況など、
財政について詳しく知りたい方は
こちら



写真提供：日本タクトイル鉄管協会



災害に備えて、 訓練をしています

塩竈市水道部の取り組み

いざという時に備え、防災訓練への積極的な参加をお願いします。
また、給水ポイントをしっかりチェックしておきましょう。

給水ポイントの確認はこちら↓
(広報第24号タウンロード版)



① 塩竈市総合防災訓練

毎年6月の県民防災の日に市内各指定避難所で行われる総合防災訓練では、避難所の皆さんと一緒に仮設水槽の組み立て方の訓練をしています。

② 町内会・自主防災組織 訓練への参加

仮設水槽の組み立て方や、実際に給水車から給水する訓練を行っています。希望される団体の方は、水道部業務課（TEL 364-14415）までご連絡ください。

③ 日本水道協会 東北支部合同訓練

毎年7月下旬、大地震により大規模な断水が発生した想定で、南東北3県の各水道事業者が合同で、実践的な応急給水訓練を行い、非常時の応援体制を確立しています。

塩竈市水道部から

いざという時に
備えよう！

災害により断水になった場合に備えて
常に3日分の飲料水を確保しましょう！

1人1日3ℓ
3日分で9ℓ × 4人家族なら = 36ℓの飲料水が必要です！

人が生きるために
必要な飲み水の量は
1人1日3ℓと
言われています。

ご注意ください！

水道管の凍結に
気を付けましょう！

気温がマイナス4℃以下になると、
水道管の凍結事故が多くなります。
凍結すると、水が蛇口から出なくなるだけでなく、
水道管が破裂することもあります。

凍結してしまったら

① 蛇口を開ける。
② 防寒用発泡スチロールを外す。
③ 水抜栓のハンドルを一杯に開ける。

お湯を①・②の順で糸を垂らすように根気よく温めてください。
(①・②にはタオルを巻くようにしてください。)

運命の
分かれ目は
気温
-4℃

凍結した水道管を溶かす作業は、
市指定給水工事業業者にご連絡ください。
なお、作業は有料になりますので、
事前にご確認下さい。

塩竈市指定給水装置工事業業者名簿は [こちら](#) ⇒



しおがま水道ガイド帳

今年3月に発行した、水道に関する各種手続きや料金の支払い、地震や寒波などの災害対策などが一冊にまとめられた「しおがま水道ガイド帳」ご覧になりましたでしょうか？
市HPにダウンロード版も用意してありますので、ぜひご利用ください。



ダウンロード版はこちら⇒
<https://www.city.shiogama.miyagi.jp/suidogyomu/suidogaido.html>

水道部Facebook

水道部Facebookでは、水道部からのお知らせや、水道関連の行事のレポートについて情報発信をしています。

